



Miljøministeriet
Naturstyrelsen

Møde den 13/3 2014 med foreninger / organisationer om forberedelsen til Natura 2000-planer for 2016-21

Naturstyrelsen Fyn

v/ Skovrider Søren Kirk Strandgaard

Biolog Erik Vinther

Biolog Leif Bisschop-Larsen



Dagsorden

- Velkomst og indledning
- Dialog- og planproces
- Direktivforpligtigelser
- Ny miljømålslov
- Basisanalyser 2016-21
- Kommende Natura 2000-planer
- Spørgsmål / kommentarer / ideer





Miljøministeriet
Naturstyrelsen

Natura 2000 dialog- og planproces (2016-21)



Dialog- og planproces Naturstyrelsens initiativer

December 2013: Offentliggørelse af basisanalyser

Februar 2014 (uge 9): Møder med kommunerne

Marts 2014 (Uge 10-11): Møde med foreninger og kommuner

Marts-april (indtil påske): Møde med særligt berørte lodsejere og kommuner

Inden 1. maj 2014: Deadline for indrapportering af fejl i basisanalyserne

Før sommerferien: Markvandring om basisanalyser

Oktober 2014: Drøftelse af muligt indhold af planforslagene med kommunerne

November 2014: Kontakt til lodsejere, der forventes berørt af større projekter

Ultimo 2014: Forslag til Natura 2000-planer 2016-21 og opdateret basisanalyse

Efteråret 2015: Endelige Natura 2000-planer 2016-21 offentliggøres





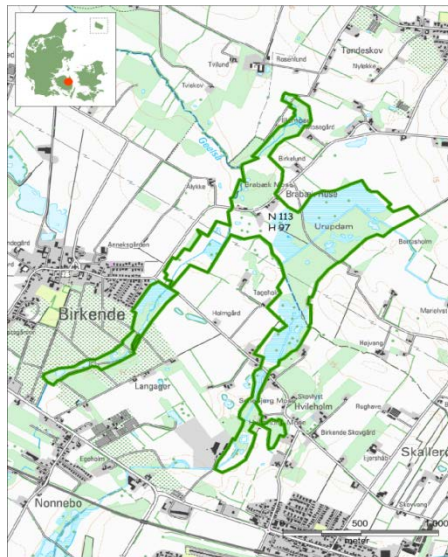
Natura 2000

juridiske forpligtelser til en aktiv
indsats



Principper i naturdirektiverne

Naturdirektivernes 5 ben:



1. at udpege Natura 2000-områder

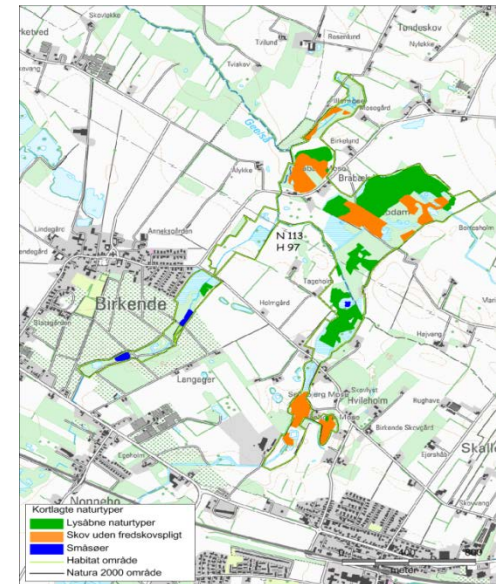


3. at forvalte aktivt frem mod gunstig bevaringsstatus



5. at beskytte arter bl.a. mod at blive efterstræbt eller få ødelagt yngle- og rasteområder, også udenfor Natura 2000 (bilag 4/5)

2. at beskytte udpegningsgrundlaget. Konsekvensvurderinger i forbindelse med planlægning. Eks VVM.



4. at overvåge naturtilstanden



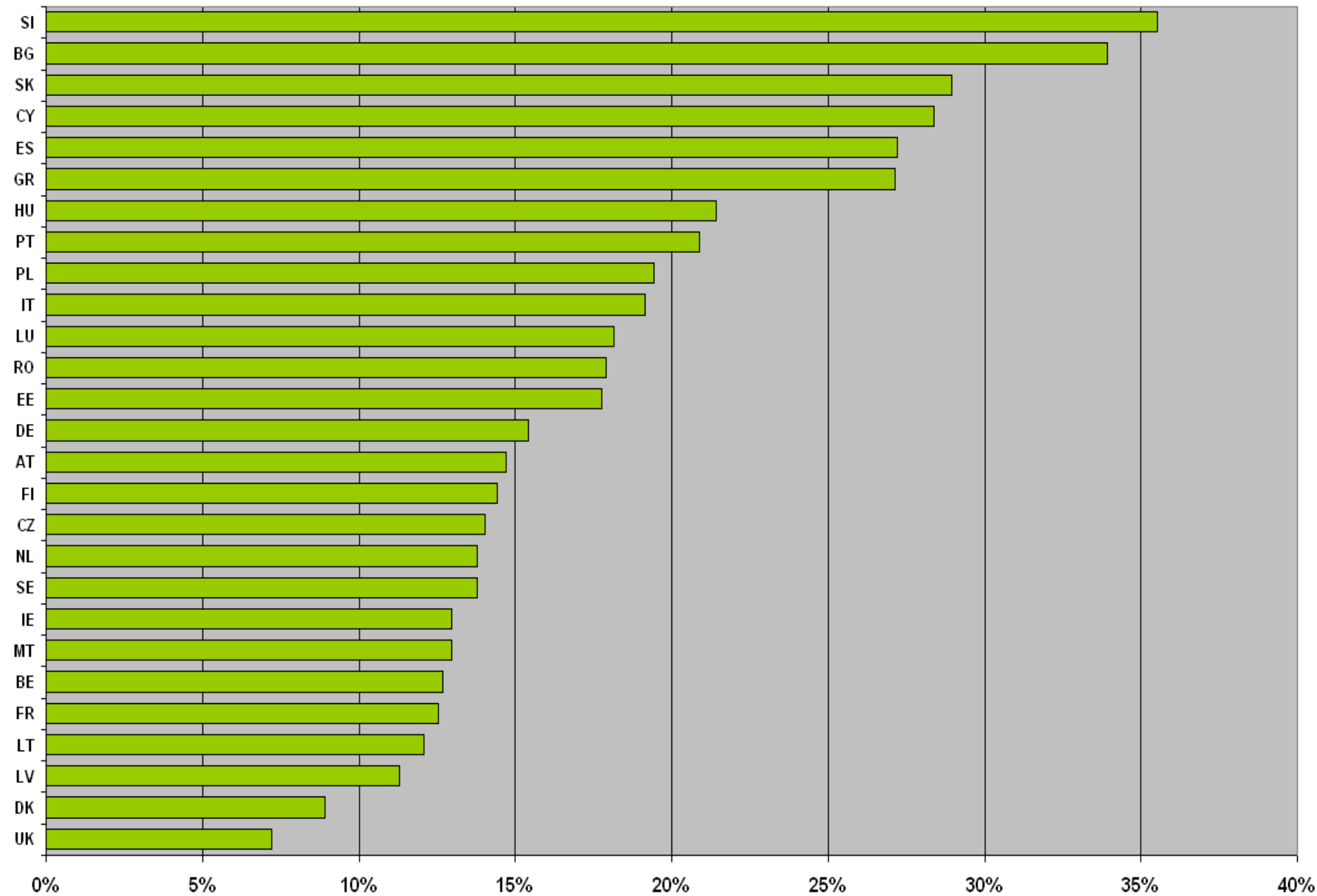


Habitatdirektivets overordnede målsætning

- ***Opretholde eller genoprette en gunstig bevaringsstatus*** for naturtyper samt vilde dyre- og plantearter af fællesskabsbetydning. (Tilsvarende bestemmelser efter fuglebeskyttelsesdirektivet)
- Aktiv forvaltning sker i DK via Natura 2000-planerne
- Forvaltningen via planerne sker for de arter og naturtyper, som de enkelte Natura 2000-områderne er udpeget for.
- Gunstig bevaringsstatus skal nås inden for et "rimeligt åremål".



% of Natura 2000 Terrestrial coverage



Natura 2000-planprosessen

EU Direktiverne

Miljømålsloven

Natura 2000 planerne

Handleplanerne





Miljøministeriet
Naturstyrelsen

Ny miljømålslov



Ny miljømålslov (Baggrund)

- **Erfaringer fra 1. planperiode**
- **Anbefalinger fra Stormødet i oktober 2012.**
- **Drøftelser i Grønt Fremdriftsforum**
 - Planprocessen for lang med for mange led
 - Forventninger fra idefasen har ikke kunnet indfries
 - Ønsker om bedre dialog med NST og på et tidligere tidspunkt
 - Udvikling af mål- og rammestyning



Ny miljømålslov (gældende 1/6 2013)

Større ændringer

- Basisanalysen udgør et enkeltstående element og er ikke en konkret del af en Natura 2000-plan
- Idefasen er erstattet med bedre og tidligere dialog med statslige myndigheder, kommuner, organisationer, naturparker, lodsejere
- Natura 2000-planer ikke i teknisk forhøring hos kommunerne
- Høringsperioden for forslag til Natura 2000-planer nedsættes fra 6 måneder til mindst 12 uger
- De statslige planer vil fremover være mindre detaljerede (mål og rammestyning) + Forenkling af de kommunale handleplaner





Miljøministeriet
Naturstyrelsen

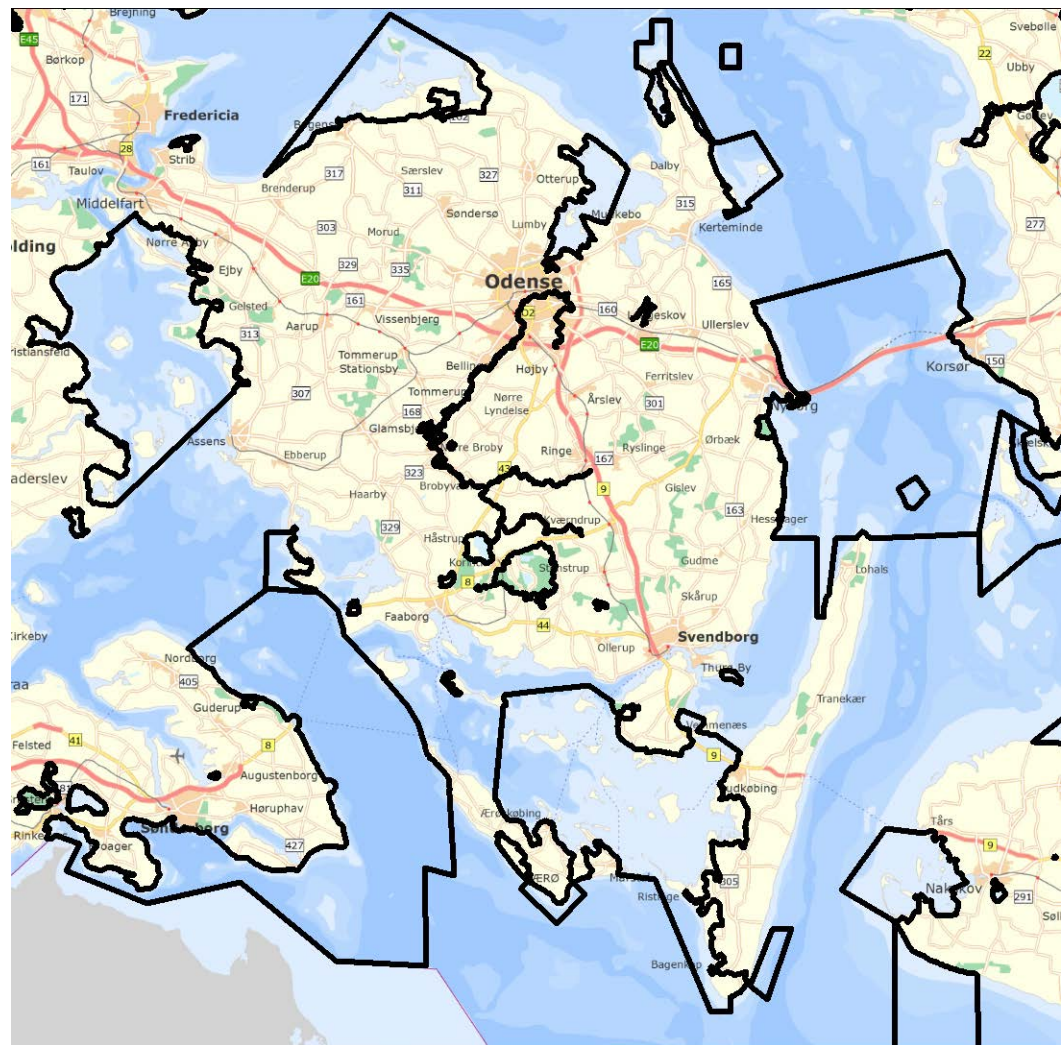
Basisanalyser

- datagrundlag

Leif Bisschop-Larsen
Erik Vinther

Basisanalyser for 252 danske herunder 23 fynske Natura 2000 - områder

- Baggrund og formål
- Datagrundlag generelt
- Datagrundlag naturtyper og arter



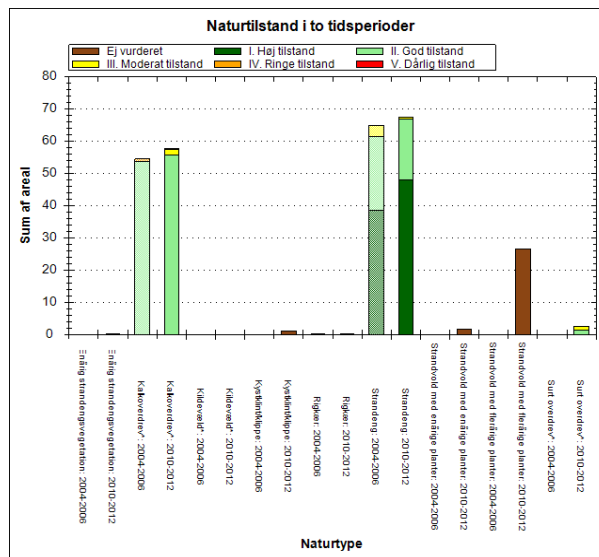
Basisanalysernes baggrund

Jf. miljømålsloven skal indsatsprogrammet i Natura2000 planerne udarbejdes på baggrund af basisanalyserne og overvågningen. Basisanalyserne skal for hvert Natura 2000-område minimum indeholde:

Kortlægning af habitatnaturtyper og levesteder for arter



Tilstands- og foreløbig trusselvurdering



Kortbilag med beliggenhed og tilstand af kortlagte arealer



Her ligger basisanalyser og kortdata

Naturstyrelsens hjemmeside

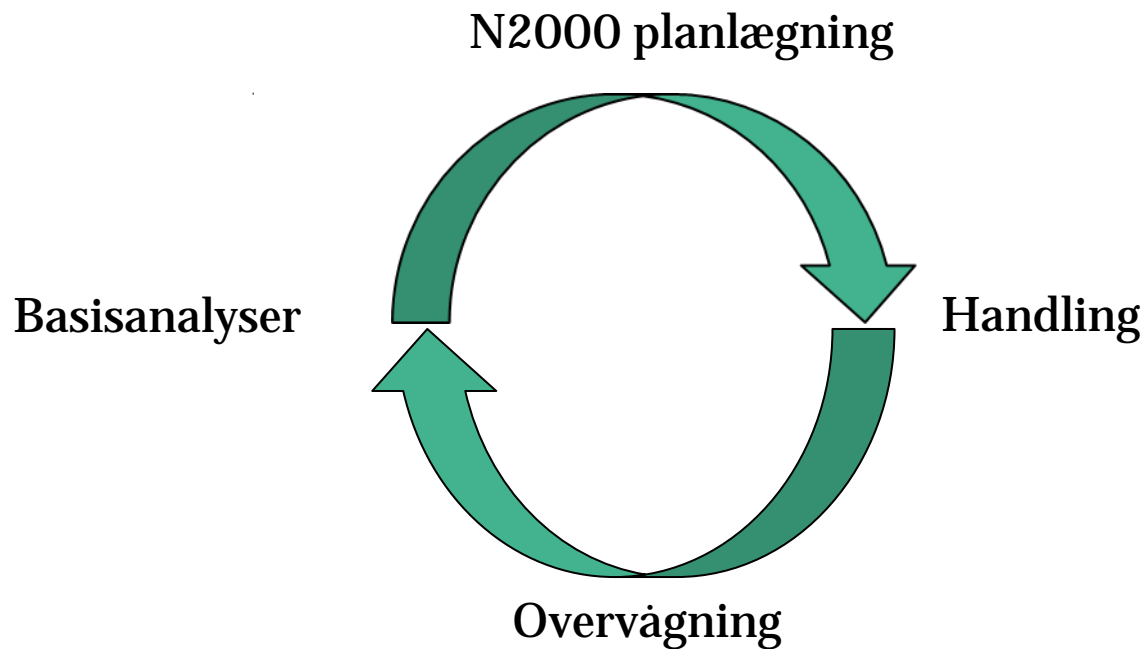


http://www.naturstyrelsen.dk/Naturbeskyttelse/Natura2000/Natura_2000_planer/natura_2000-plan_2016-21/

The screenshot shows the website's navigation menu with categories: NATUROPLEVENSER, VANDMILJØ, NATURBESKYTTELSE, and PLANLÆGNING. The main content area is titled 'Se planerne 2016-21'. A red circle highlights a link in the right-hand sidebar: 'Kort over Natura-2000' with a sub-link 'Se data til Natura-2000 basisanalyserne 2016-21 på et Danmarks-kort i Miljøministeriets MiljGIS'. Below the main heading is a photograph of a white egret standing in shallow water.

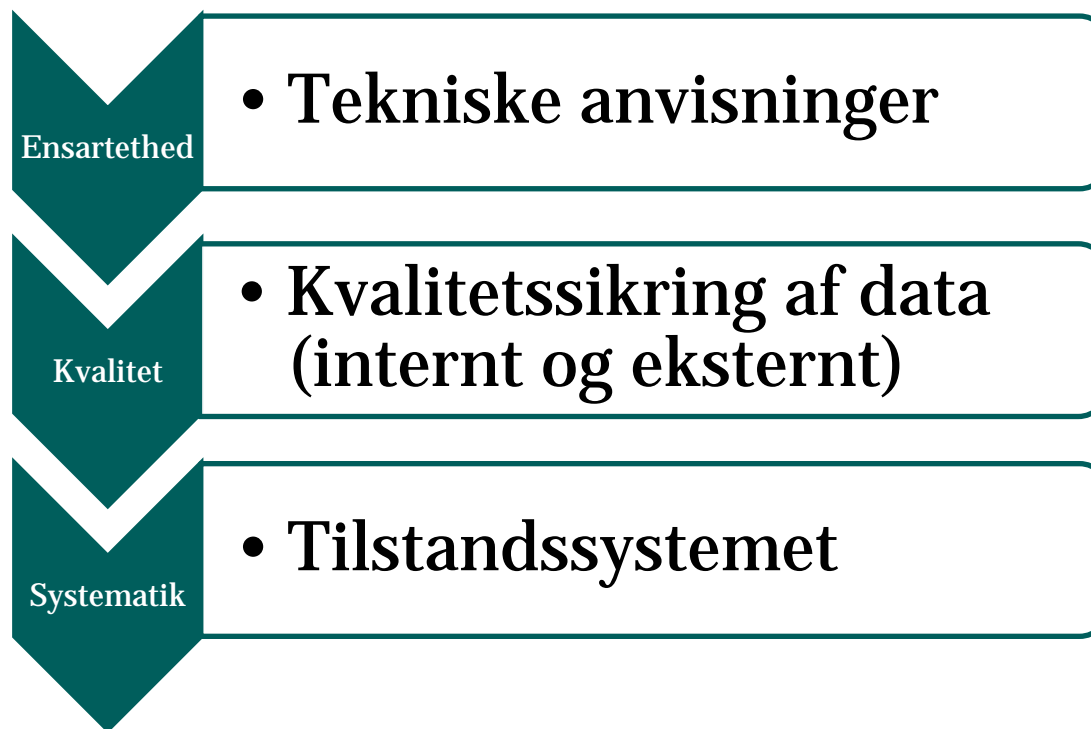


Basisanalysernes formål



Datagrundlag generelt (1)

Data er indsamlet under NOVANA, hvilket sikrer ensartede data.

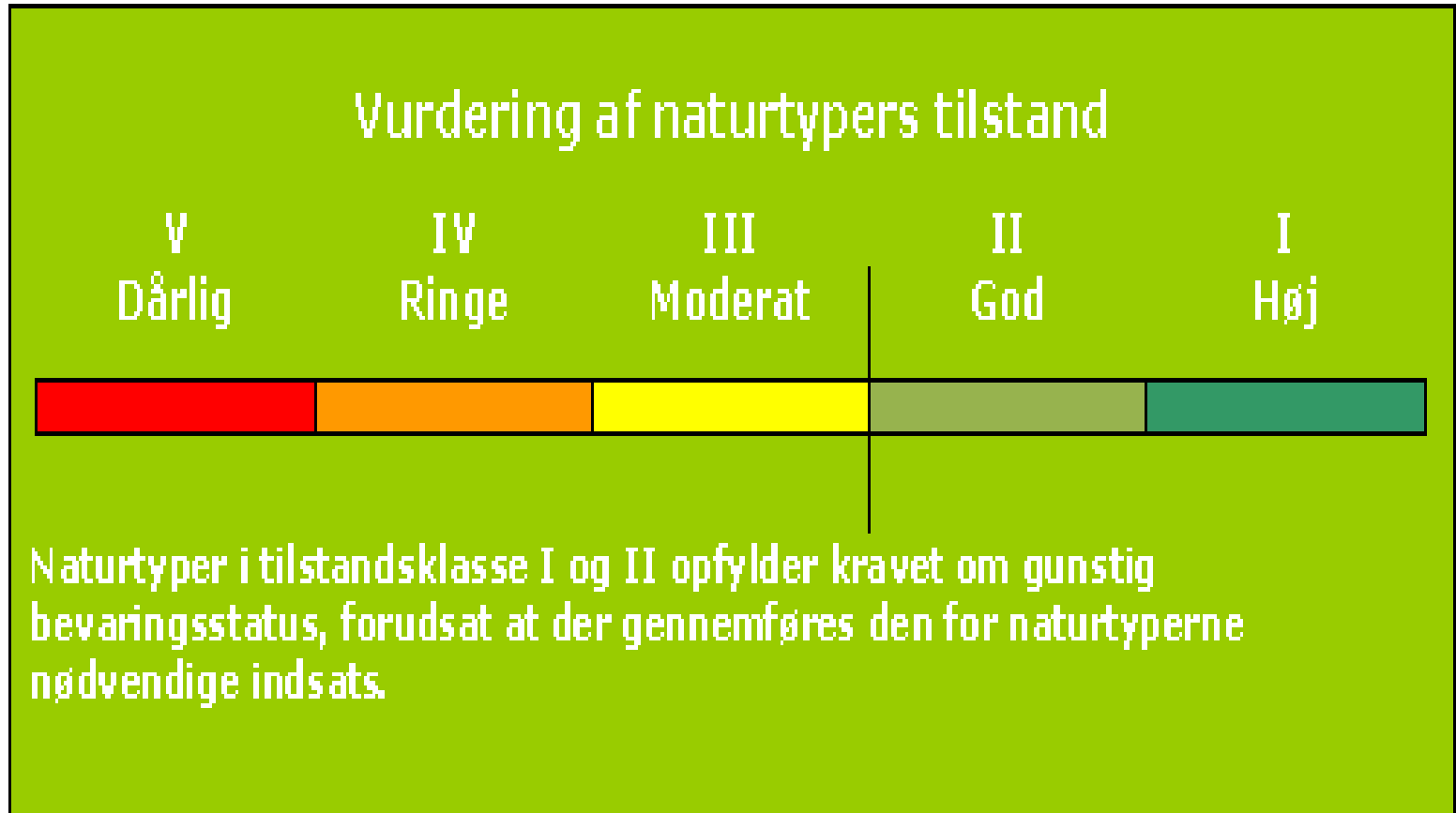


<http://www.naturdata.dk/> og

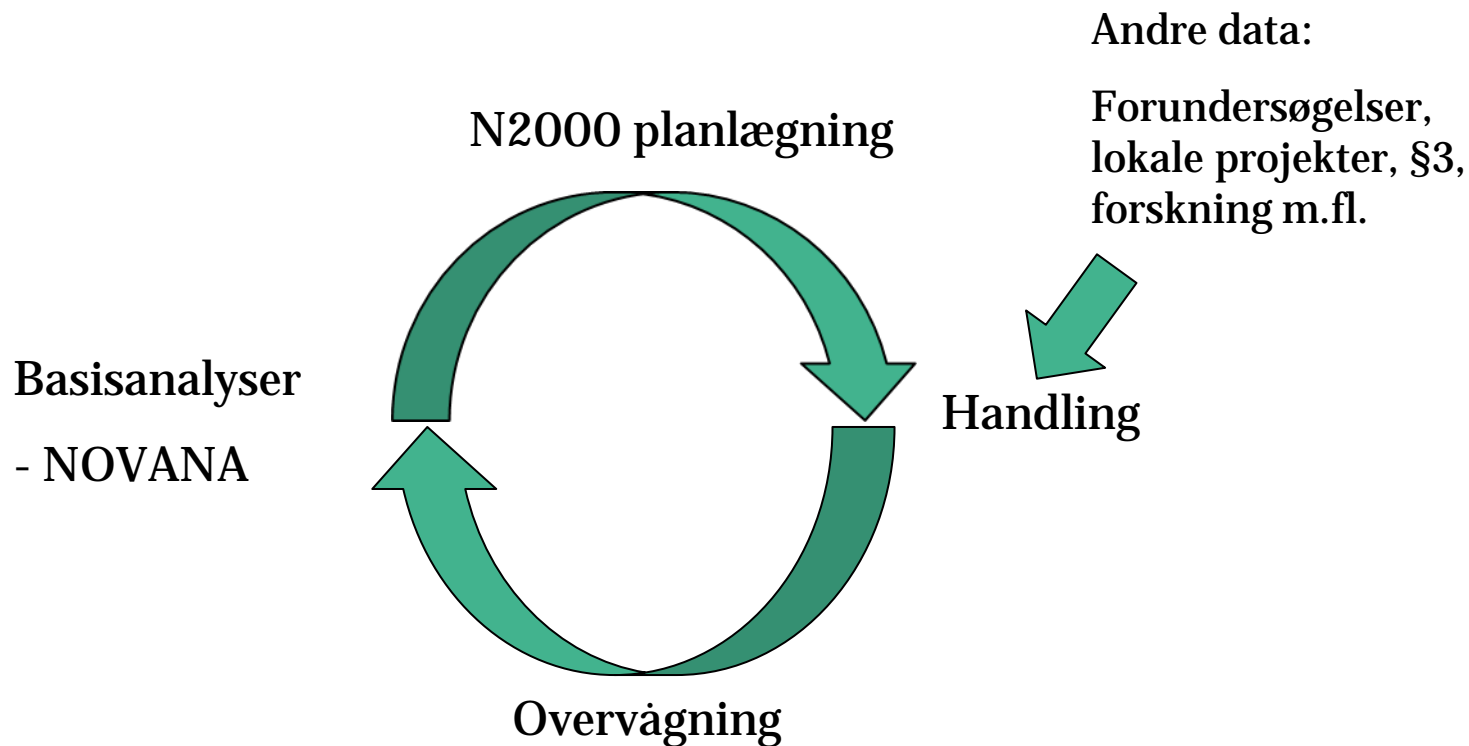
<http://internet.miljoportal.dk/Sider/Forside.aspx> og

<http://miljoegis.mim.dk/?profile=natura2000planer2basis2013>

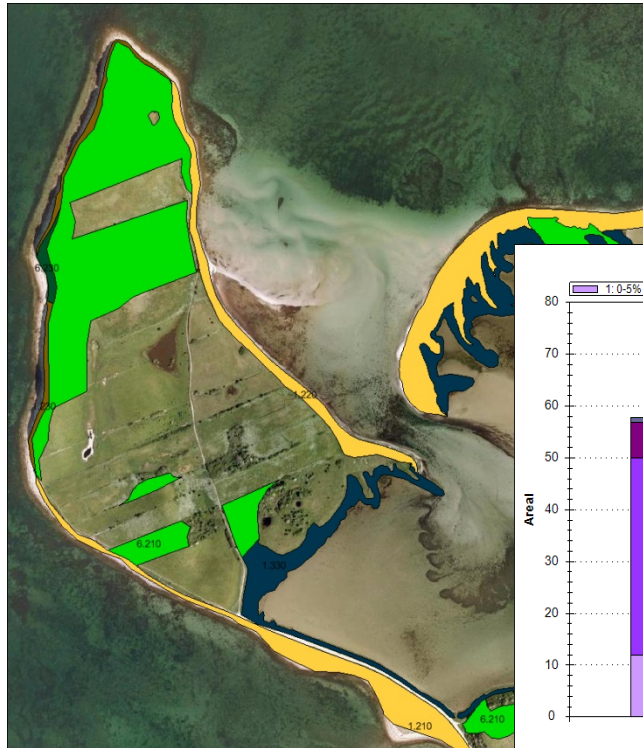
Tilstandsvurderingssystemet



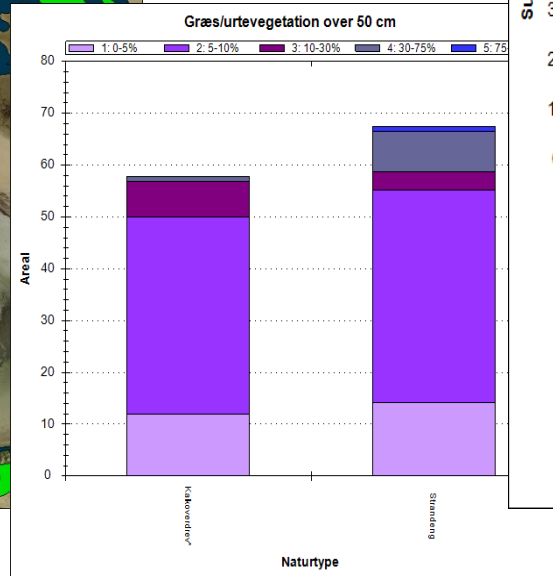
Datagrundlag generelt (2)



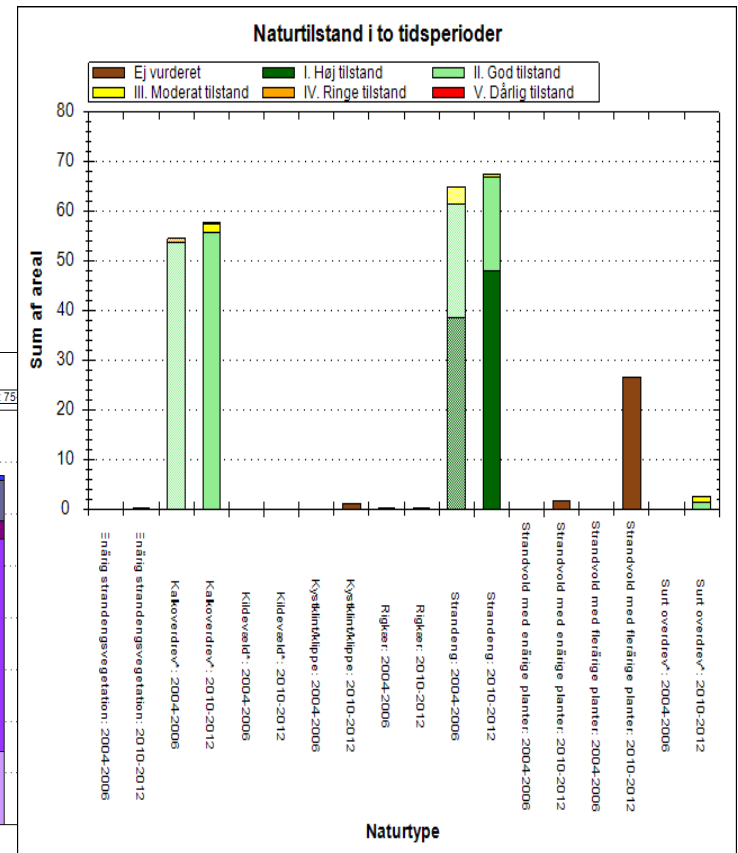
Naturtyper på land



Kortlægning af 33 lysåbne naturtyper



Trusselsvurdering



Tilstandsbergring

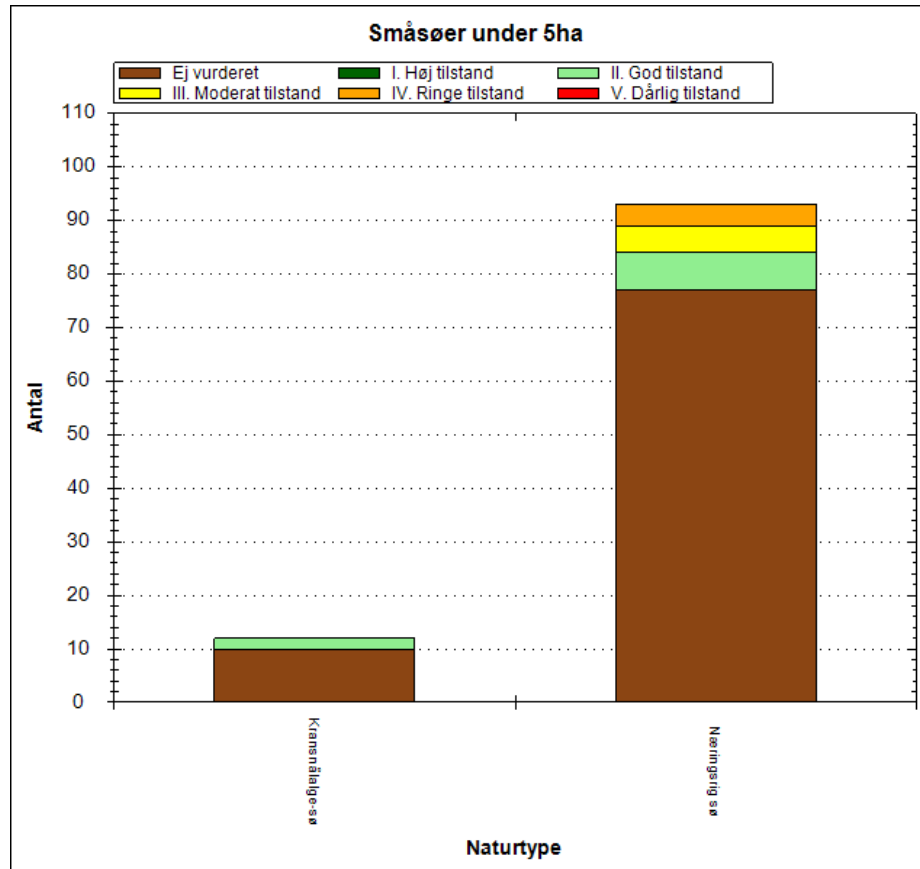
Der er foretaget ny- eller genkortlægning af 33 lysåbne naturtyper og ny kortlægning af fem ferske sønaturtyper. Basisanalyserne for planperioden 2016-21 medtager kun skovnaturtyper kortlagt udenfor fredsskov.



Naturtyperne i tal

	Danmark (ha)	Fyn (ha)	
	2010-12	2004-06	2010-12
Strand og strandeng	30000	2241	2634
Kystklitter og -klinger	32000	95	238
Indlandsklitter og heder	15000	49	34
Overdrev og våd eng	8500	338	418
Højmoser og hængesæk	4600	19	24
Kalkmoser herunder rigkær	3300	268	316
Ikke fredskovspligtig skov	4000	191	191
Heraf skovbevokset tørvemose og elle/askeskov	3300	181	181
Naturtilstandsklasse I og II (ej skov)	60%	53%	47%
Naturtilstandsklasse III (ej skov)	30%	31%	43%

Sø-naturtyper



N127 Sydfynske Øhav

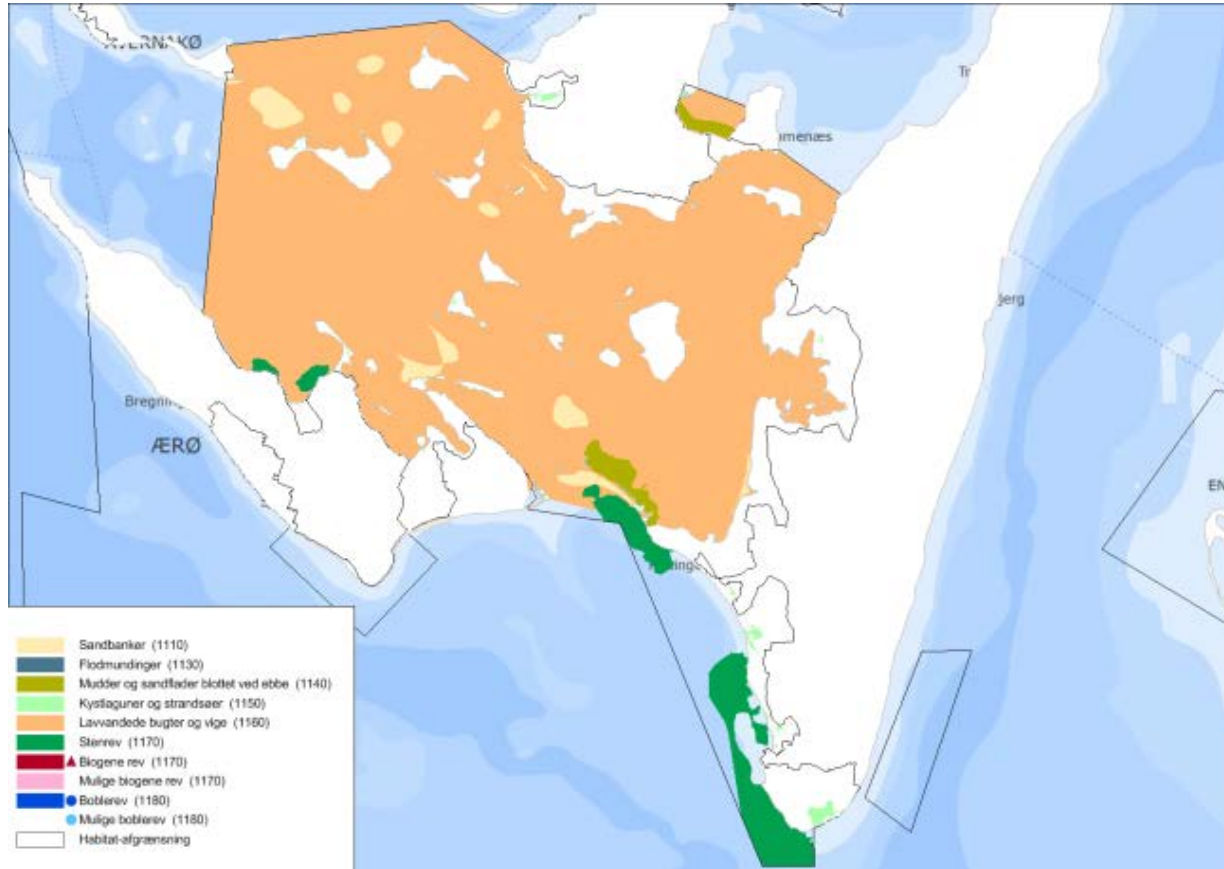
Der foretaget en kortlægning af søer <5ha. Der er desuden gennemført en beregning af naturtilstanden for småsøer.

Søer >5ha beskrives kort i basisanalyserne, og er mere dybdegående beskrevet i vandplanerne.

Områdernes vandløb og deres miljøtilstand er beskrevet i vandplanen for området.



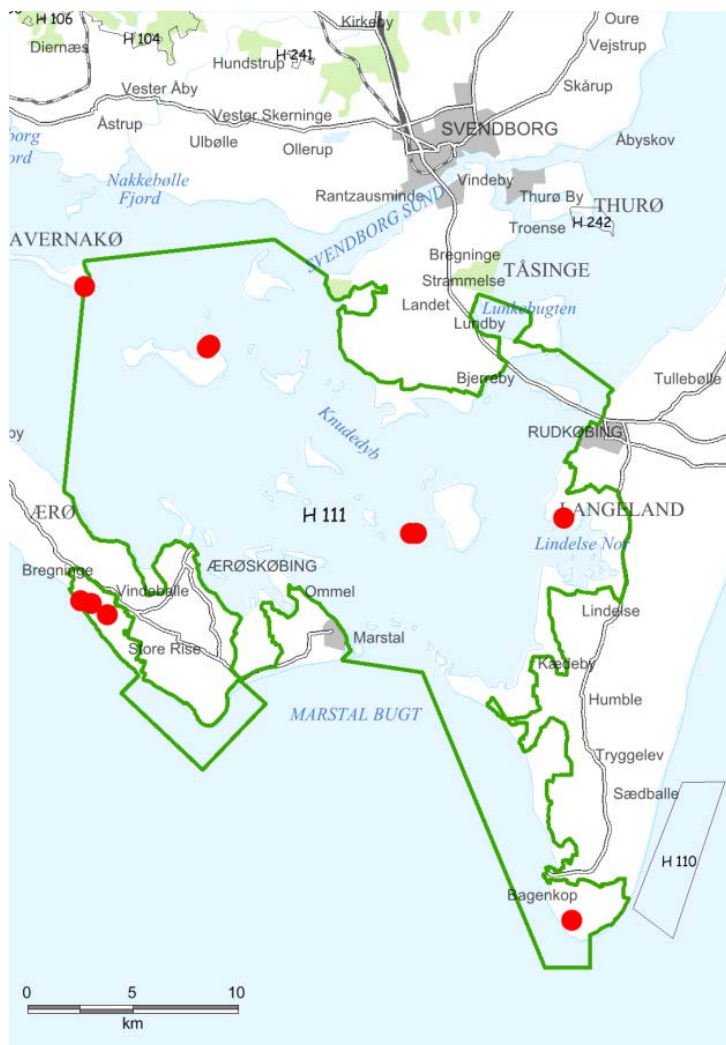
Marine naturtyper



N127 Sydfynske Øhav

Der er i 2010-2012 foretaget kortlægning af 56 af de 90 marine Natura 2000 områder. Under denne kortlægning er rev, boblerev og sandbanker kortlagt. Øvrige marine naturtyper er kortlagt i 2004 og tilpasset med ny viden.

Arter (1)



Under NOVANA er der indsamlet data til belysning af forekomsten af: vindelsnegle, mosskorpion, insekter, padder, odder og flagermus.



Overvågede forekomster af stor vandsalamander i Sydfynske Øhav N127

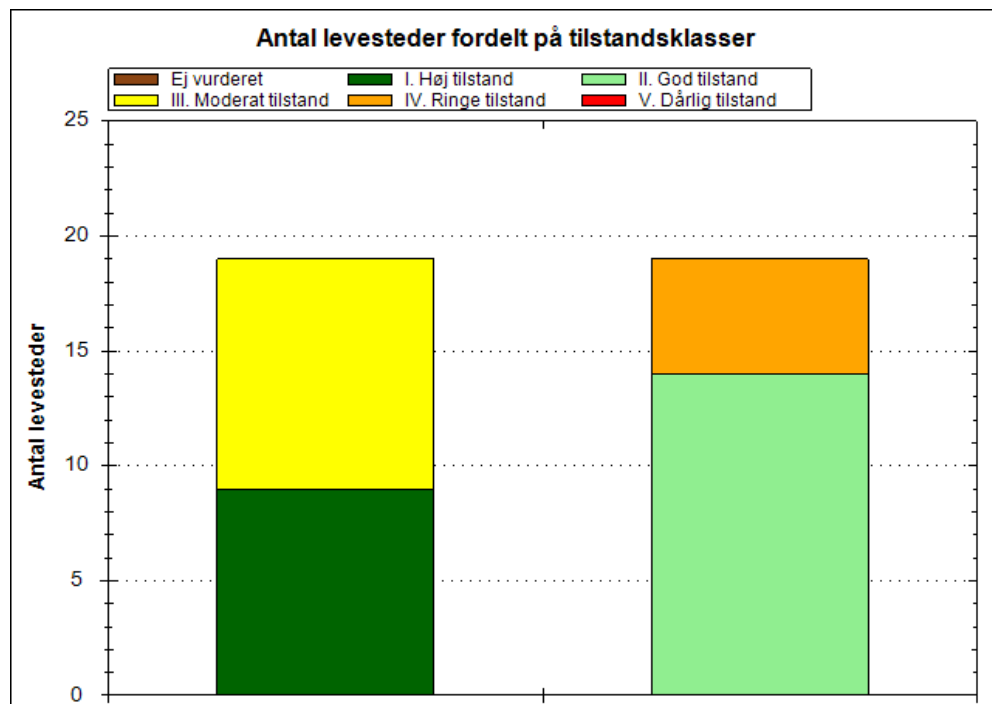


Arter (2)

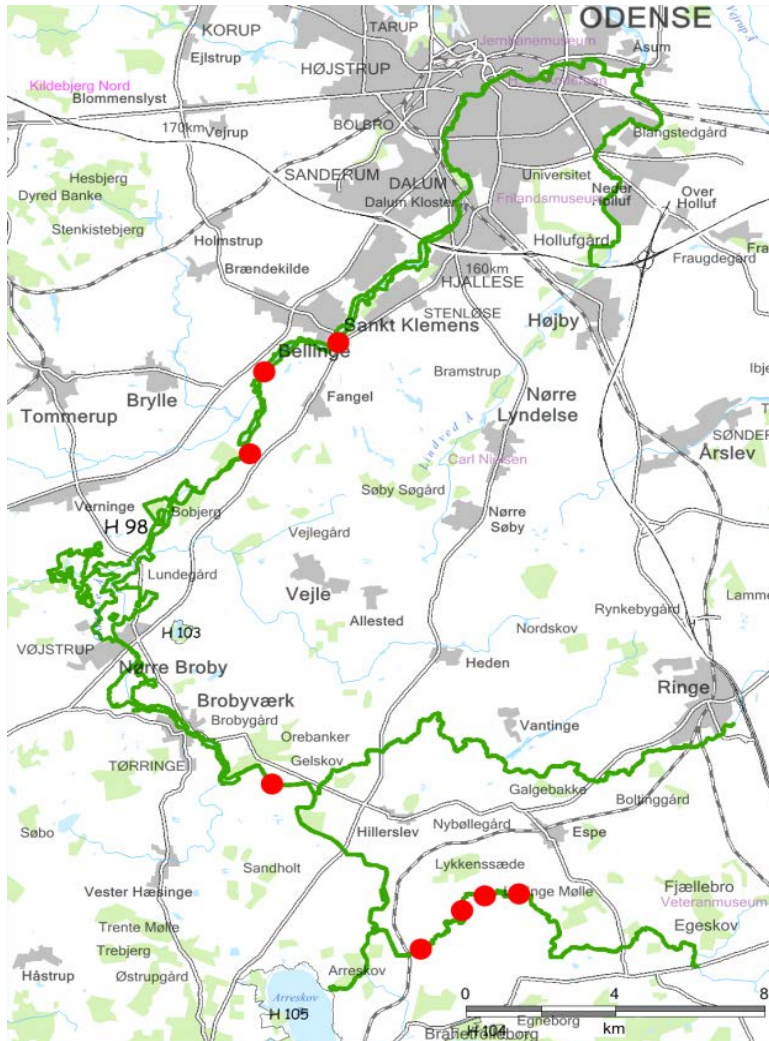


N125 Vestlige del af Avernakø

Der er gennemført levestedskortlægning til beskrivelse af kvaliteten af levestederne for stor vandsalamander, klokkefrø og eremit.



Arter (3)



Fra vandmiljøovervågningen inddrages bl.a. data til vurdering af forekomsten af de udpegede fiske- og lampretarter, grøn kølleguldsmed, to muslingearter samt liden najade og vandranke



Forekomst af tykskallet malermusling i Odense Å systemet (N114)

Arter (4)



N113 Urup Dam mm.

Udvikling i bestande hos Mygblomst og klokkefrø ved optælling af individer.

Mygblomst	Urup Dam		
	Overvågningsår	Antal planter	Blomstrende
2004	533	98	435
2005	344	63	281
2006	180	41	139
2007	19	4	15
2008	94	14	80
2009	362	32	328
2010	435	98	337
2011	536	242	294
2012	272	93	179
2013	126	44	82

Arter (5)

Ynglefugle 2004-2012									
	2004	2005	2006	2007	2008	2009	2010	2011	2012
Havørn									
Rørhøg									
Klyde	16	10	79	0		0			
Splitterne	358	150	35	29	20	40			0
Fjordterne	1	1	20	1	1				0
Havterne	7	15	55	103	25	140			7

Fuglenes bestandsudvikling, antal og udbredelse beskrives på baggrund af NOVANA data. Data er indsamlet af naturstyrelsen og suppleret med data fra DOFbasen (kvalitetssikres af DCE).

N110 Odense Fjord



Trækfugle 1992-2009								
	1992 - 1997	1998 - 2003	2004	2005	2006	2007	2008	2009
Knopsvane	3762	3409	1997	1305	1612	1883	1799	2500
Sangsvane	3086	1972	502	988	590	217	200	1818
Havørn			1	1			2	2
Blishøne	9572	9790	1238	2470	4950	5000	3868	4034
Hjejle	4093	5030	1500	2229	8000	9000	2060 0	4000

Status for LDP-tilsagn

Hele landet		Syddjylland / Fyn	Fyn og øer
Tilsagnstype	Samlet areal (ha)	Samlet areal (ha)	Samlet areal (ha)
1. Miljøtilsagn	51608	12154	3320
2. Forberedelse til græsning	8922	2840	617
3. Rydning	1167	254	129
4. Samlet pleje-tilsagn	56152	13723	3576
Hydrologi_forundersøgelse	8778	5702	1078





Naturforvaltningsmæssige udfordringer på nationalt niveau

Naturtyper:

- Ca 50.000 ha plejekrævende habitatnatur plejes ikke
- Ca 12.000 ha har tilgroning med vedplanter i en grad, der påvirker naturen negativt
- Randpåvirkning (eutrofiering): påvirker ca 6.000 ha negativt

Levesteder:

- Odder, enkelte fisk, stor vandsalamander, flagermus, spættet sæl og trækfugle har det **samlet set OK**.
- Forvaltningsmæssigt skal der via Natura 2000-planlægningen gøres en indsats for at fastholde en god udvikling mens det for nogle af de øvrige arter, men nok især for ynglefuglene er en indsats nødvendig for at forbedre forholdene
- Vandplanlægningen understøtter indtil videre fisk, muslinger og vandplanter.





Miljøministeriet
Naturstyrelsen

Natura 2000-planer (2016-21)



Natura 2000-planer 2016-21

Natura 2000-planer 2010-2015 havde 4 politisk vedtagne sigtelinjer for indsatsprogrammet:

- Sikring af eksisterende naturtilstand
- Sikring af små naturarealer
- Sikring af naturtyper og levesteder der lovligt kan ødelægges
- Indsats for truede naturtyper og arter

Natura 2000-planer 2016-2021



Miljøministeriet
Naturstyrelsen

Tak for opmærksomheden

Spørgsmål / kommentarer / ideer