



Udkast

til

Bekendtgørelse om indsatsprogrammer

Bilag 2

Konkrete supplerende foranstaltninger for Vandområdedistrikt Sjælland

Indsatsprogrammet for Vandområdedistrikt Sjælland omfatter konkrete supplerende foranstaltninger som fastlagt i tabellerne i dette bilag samt grundlæggende foranstaltninger fastlagt i bilag 5 og generelle supplerende foranstaltninger fastlagt i bilag 6.

Tabellerne i dette bilag er opdelt således:

- 1) [Vandløb](#)
- 2) [Søer](#)
- 3) [Kystvande](#)
- 4) [Kunstige og stærkt modificerede overfladevandområder](#)
- 5) [Punktkilder](#)

1. Vandløb

Foranstaltninger til opfyldelse af miljømål for vandløb som fastsat i bilag 2 til bekendtgørelse om miljømål omfatter restaureringer m.v. samt begrænsning af forurening fra punktkilder som specificeret i afsnit 5.

Vandløb, som skal restaureres, fremgår af tabel 1. I tabellen identificeres den enkelte vandløbsforekomst ved vandløbets eller vandløbsstrækningens nummer, beliggenhedskommune, eventuelle navn, afgrænsende koordinater og længde. Foranstaltningen eller foranstaltningerne, som skal gennemføres i forhold til vandløbsforekomsten, er anført i kolonnen længst til højre. Ved indtastning af vandløbsforekomstens nummer i Miljø-GIS, hvortil der er adgang fra Naturstyrelsens hjemmeside, er det muligt at se beliggenheden på et kort.

Det bemærkes, at foranstaltninger, der finansieres med midler fra EU's landdistriktsprogram, alene skal gennemføres, hvis samtlige berørte lodsejere

frivilligt tilslutter sig gennemførelse af foranstaltningen. Det drejer sig om følgende foranstaltninger: åbning af rørlagte strækninger med efterfølgende etablering af miniådale med genslyngning, etablering af miniådale med genslyngning, etablering af dobbeltprofil og restaurering af hele ådale.

Det bemærkes endvidere, at foranstaltningen eller foranstaltningerne skal gennemføres med henblik på at sikre målopfyldelse i hele vandløbsforekomsten. Det er herved dog ikke nødvendigvis en forudsætning, at foranstaltningen gennemføres i hele vandløbsforekomsten. Dette beror på en konkret vurdering.

Foranstaltningerne gennemføres af kommunerne efter regler fastsat i vandløbsloven og bekendtgørelse om vandløbsregulering og -restaurering eller okkerloven.

Tabel 1. Vandløbsrestaureringer m.v.

Nummer	Kommune(r) og navn	Afgrænsende koordinater	Længde (km)	Foranstaltning(er)
nyk_2.5_117	Næstved Kommune. Fladså	X1: 683214, Y1: 6121290, X2: 683628, Y2: 6120345, X3: 683628, Y3: 6120345, X4: 683716, Y4: 6120282	1,42	Udlægning af groft materiale. Etablering af træer.
nyk_2.5_176	Næstved Kommune. Fladså	X1: 680992, Y1: 6119506, X2: 679314, Y2: 6119652	2,41	Etablering af træer.
nyk_2.5_179	Næstved Kommune. Fladså	X1: 683716, Y1: 6120282, X2: 684017, Y2: 6119831	0,55	Genslyngning. Udlægning af groft materiale samt træplantning.
nyk_2.5_256	Næstved Kommune. Fladså	X1: 683772, Y1: 6122361, X2: 683400, Y2: 6122370	0,37	Etablering af miniådal.
nyk_2.5_635	Næstved Kommune. Fladså	X1: 681598, Y1: 6119029, X2: 680992, Y2: 6119506	1,14	Etablering af træer.
nyk_2.5_676a	Sorø Kommune. Lyngbækken	X1: 660488, Y1: 6149334, X2: 660638, Y2: 6149372	0,2	Udskiftning af bundmateriale.
nyk_2.5_80a	Sorø Kommune. Tude Å	X1: 659085, Y1: 6152163, X2: 659684, Y2: 6152607	0,93	Etablering af træer. Etablering af sandfang.
nyk_2.5_80d	Sorø Kommune. Tude Å	X1: 658841, Y1: 6152189, X2: 659085, Y2: 6152163	0,29	Udskiftning af bundmateriale.
o10034_y	Faxe Kommune. 2-40	X1: 685052, Y1: 6129365, X2: 684071, Y2: 6130107	1,54	Åbning af rørlagte vandløbsstrækninger med efterfølgende hævning af bund og/eller genslyngning.
o10217	Hillerød Kommune. Følstrup Bæk	X1: 707772, Y1: 6206681, X2: 709105, Y2: 6207080, X3: 709105, Y3: 6207080,	2,91	Udlægning af groft materiale. Etablering af sandfang.

		X4: 708901, Y4: 6206739, X5: 709262, Y5: 6207284, X6: 709105, Y6: 6207080		
010368	Næstved Kommune. Fladså	X1: 684512, Y1: 6122256, X2: 683772, Y2: 6122361	1,1	Udlægning af groft materiale. Etablering af miniådal.
010370	Næstved Kommune. Fladså	X1: 686149, Y1: 6122545, X2: 685346, Y2: 6122341	0,94	Etablering af træer.
010381	Faxe Kommune. Suså	X1: 687570, Y1: 6131031, X2: 685870, Y2: 6131091	2,11	Udlægning af groft materiale.
010407_x	Lejre Kommune. Ledreborg Å	X1: 687341, Y1: 6167285, X2: 684796, Y2: 6164923	4,07	Udlægning af groft materiale. Etablering af træer.
03029_x	Stevns Kommune. Ellebæk	X1: 707725, Y1: 6137586, X2: 709750, Y2: 6135586	3,18	Etablering af træer. Etablering af sandfang.
03087_y	Lejre Kommune, Frederikssund Kommune. Vejlemølle Å	X1: 682634, Y1: 6180148, X2: 684246, Y2: 6181657	3,19	Åbning af rørlagte vandløbsstrækninger med smårestauring.
03126_x	Gribskov Kommune. Bedsemose Å	X1: 705681, Y1: 6223676, X2: 704347, Y2: 6222557	2,11	Åbning af rørlagte vandløbsstrækninger med smårestauring.
03210	Guldborgsund Kommune. Egehøjløbet	X1: 670798, Y1: 6063184, X2: 670284, Y2: 6061453	1,86	Udlægning af groft materiale. Etablering af træer. Etablering af sandfang.
03211	Guldborgsund Kommune. Rørrose Bæk	X1: 682967, Y1: 6063210, X2: 680427, Y2: 6062451	3,1	Etablering af sandfang.
03213_x	Lolland Kommune.	X1: 664021, Y1: 6063253, X2: 664829, Y2: 6062446, X3: 664021, Y3: 6063253, X4: 664052, Y4: 6063348, X5: 663754, Y5: 6063835, X6: 664021, Y6: 6063253	2,28	Udskiftning af bundmateriale.
03221	Guldborgsund Kommune. Frejlev Å	X1: 679118, Y1: 6065542, X2: 677988, Y2: 6065234, X3: 679450, Y3: 6065623, X4: 679118, Y4: 6065542, X5: 677867, Y5: 6066649, X6: 679118, Y6: 6065542	3,76	Udskiftning af bundmateriale. Etablering af træer. Etablering af sandfang.
03226	Guldborgsund	X1: 673619,	1,51	Etablering af miniådal.

	Kommune.	Y1: 6068461, X2: 672237, Y2: 6068769		Etablering af sandfang.
03244	Guldborgsund Kommune. Tunderupløbet	X1: 694995, Y1: 6075731, X2: 697016, Y2: 6074048	2,81	Udskiftning af bundmateriale. Etablering af træer. Etablering af sandfang.
03250	Guldborgsund Kommune. Donnemose- løbet	X1: 698152, Y1: 6077174, X2: 698198, Y2: 6075717	2,82	Genslyngning. Udskiftning af bundmateriale. Etablering af træer. Etablering af sandfang.
03251	Guldborgsund Kommune.	X1: 699443, Y1: 6077503, X2: 700050, Y2: 6076787	1,04	Udlægning af groft materiale. Udskiftning af bundmateriale.
03254	Guldborgsund Kommune. Fribrødre Å	X1: 695367, Y1: 6076999, X2: 695803, Y2: 6077687	0,96	Udskiftning af bundmateriale. Etablering af sandfang.
03268_x	Guldborgsund Kommune.	X1: 685009, Y1: 6079360, X2: 683167, Y2: 6079311	2,47	Hævning af vandløbsbunden. Etablering af træer. Etablering af sandfang.
03281_x	Guldborgsund Kommune. Lisegårdløbet	X1: 698514, Y1: 6079940, X2: 697514, Y2: 6081361	2,11	Udskiftning af bundmateriale.
03284	Guldborgsund Kommune. Dalbyløbet	X1: 693356, Y1: 6081579, X2: 694023, Y2: 6081712	0,8	Udskiftning af bundmateriale. Etablering af sandfang.
03303	Guldborgsund Kommune.	X1: 681957, Y1: 6084200, X2: 682574, Y2: 6083007	1,71	Etablering af sandfang.
03314_x	Guldborgsund Kommune.	X1: 686542, Y1: 6085469, X2: 687568, Y2: 6085555	1,1	Udskiftning af bundmateriale. Etablering af træer. Etablering af sandfang.
03319	Guldborgsund Kommune.	X1: 677824, Y1: 6086573, X2: 677315, Y2: 6086751	0,55	Udskiftning af bundmateriale. Etablering af træer. Etablering af sandfang.
03338	Vordingborg Kommune. Rydsbæk	X1: 706391, Y1: 6089207, X2: 707590, Y2: 6088990	1,61	Udlægning af groft materiale. Åbning af rørlagte vandløbsstrækninger med efterfølgende hævning af bund og/eller genslyngning.
03351	Guldborgsund Kommune.	X1: 684529, Y1: 6089839, X2: 684642, Y2: 6090048, X3: 684245, Y3: 6089950, X4: 684642, Y4: 6090048, X5: 684669, Y5: 6090073, X6: 684642, Y6: 6090048, X7: 684669, Y7: 6090073, X8: 685084, Y8: 6090215, X9: 684365, Y9: 6090377, X10: 684669, Y10: 6090073	1,76	Etablering af sandfang.

03408	Vordingborg Kommune. Risbæk	X1: 721376, Y1: 6097465, X2: 720756, Y2: 6096537, X3: 722403, Y3: 6097796, X4: 721376, Y4: 6097465, X5: 722359, Y5: 6097977, X6: 721376, Y6: 6097465	3,58	Fjernelse af fysiske spærringer.
03415	Vordingborg Kommune. Landsledgrøft	X1: 716550, Y1: 6098873, X2: 714532, Y2: 6098444	2,18	Udlægning af groft materiale. Etablering af sandfang.
03420	Vordingborg Kommune. Keldemose Bæk	X1: 698434, Y1: 6099868, X2: 699132, Y2: 6098342	1,9	Åbning af rørlagte vandløbsstrækninger med efterfølgende hævning af bund og/eller genslyngning.
03449	Vordingborg Kommune. Pomlerende	X1: 724230, Y1: 6101226, X2: 724222, Y2: 6101688	0,51	Udlægning af groft materiale.
03452	Vordingborg Kommune.	X1: 723512, Y1: 6101088, X2: 723389, Y2: 6101893	1,22	Udlægning af groft materiale.
03463_a	Vordingborg Kommune.	X1: 696945, Y1: 6102080, X2: 697512, Y2: 6102537	1,15	Fjernelse af fysiske spærringer.
03463_b	Vordingborg Kommune. Ellestedrende	X1: 697095, Y1: 6102815, X2: 698226, Y2: 6102754	1,62	Udlægning af groft materiale.
03471	Vordingborg Kommune. Øster Egesborg Vandløb	X1: 694336, Y1: 6102158, X2: 692798, Y2: 6103887	2,93	Genslyngning. Udlægning af groft materiale samt træplantning.
03522_x	Vordingborg Kommune. Snertinge Vandløb	X1: 686806, Y1: 6106858, X2: 682041, Y2: 6108165	6,56	Genslyngning komb. med afværgeforanstaltninger. Etablering af miniådal. Etablering af træer. Etablering af sandfang.
03680	Næstved Kommune. Hulebæk	X1: 688512, Y1: 6117701, X2: 690111, Y2: 6115723	3,12	Genslyngning. Udlægning af groft materiale. Etablering af træer. Etablering af sandfang.
03731	Næstved Kommune. Åside Vandløb	X1: 688631, Y1: 6119966, X2: 685595, Y2: 6117500	4,68	Åbning af rørlagte vandløbsstrækninger med efterfølgende hævning af bund og/eller genslyngning.
03904_a	Faxe Kommune, Næstved Kommune. Brødebæk	X1: 687905, Y1: 6125617, X2: 688519, Y2: 6126439, X3: 688519, Y3: 6126439, X4: 689036, Y4: 6126683, X5: 688023, Y5: 6126718, X6: 688519, Y6: 6126439	2,92	Udskiftning af bundmateriale.
03917	Næstved Kommune.	X1: 680647, Y1: 6127262,	1,47	Etablering af miniådal.

	Skidenrende	X2: 681844, Y2: 6126925		
03945_b	Faxe Kommune. Suså	X1: 688713, Y1: 6129432, X2: 691892, Y2: 6127118, X3: 688820, Y3: 6129365, X4: 689311, Y4: 6128804	4,81	Udskiftning af bundmateriale. Etablering af træer. Etablering af sandfang.
04055	Slagelse Kommune. Boeslunde- vandløbet	X1: 646977, Y1: 6132115, X2: 645751, Y2: 6130878	1,86	Udskiftning af bundmateriale. Etablering af træer. Etablering af sandfang.
04123_x	Faxe Kommune. Karisebæk	X1: 701056, Y1: 6134299, X2: 704018, Y2: 6133459	3,92	Udlægning af groft materiale. Udskiftning af bundmateriale.
04194	Slagelse Kommune. Styrterende	X1: 648011, Y1: 6134596, X2: 645620, Y2: 6136905, X3: 646883, Y3: 6135900	3,5	Udskiftning af bundmateriale. Etablering af træer. Etablering af sandfang.
04358_y	Sorø Kommune. Lynge Bæk	X1: 663178, Y1: 6139907, X2: 661400, Y2: 6142906	4,36	Udskiftning af bundmateriale. Etablering af sandfang.
04388	Ringsted Kommune. Vogsnbæk	X1: 673005, Y1: 6143488, X2: 675904, Y2: 6142374	3,41	Udskiftning af bundmateriale. Etablering af træer. Etablering af sandfang.
04389	Sorø Kommune. Knudstrup- rende	X1: 666463, Y1: 6142810, X2: 665970, Y2: 6143220, X3: 665790, Y3: 6143163, X4: 665970, Y4: 6143220, X5: 665970, Y5: 6143220, X6: 666143, Y6: 6143687	1,44	Udskiftning af bundmateriale. Etablering af sandfang.
04393	Stevns Kommune.	X1: 711476, Y1: 6142704, X2: 711926, Y2: 6143853, X3: 711121, Y3: 6143750, X4: 711926, Y4: 6143853, X5: 711926, Y5: 6143853, X6: 712369, Y6: 6144122	2,9	Udlægning af groft materiale.
04437_x	Sorø Kommune.	X1: 663477, Y1: 6143770, X2: 663494, Y2: 6145701, X3: 664881, Y3: 6144247, X4: 664294, Y4: 6145248, X5: 664740, Y5: 6144619, X6: 665041, Y6: 6144863,	7,36	Udskiftning af bundmateriale. Etablering af sandfang.

		X7: 665057, Y7: 6144735, X8: 665041, Y8: 6144863, X9: 665041, Y9: 6144863, X10: 664998, Y10: 6144972, X11: 664998, Y11: 6144972, X12: 664294, Y12: 6145248, X13: 665074, Y13: 6145064, X14: 664998, Y14: 6144972, X15: 663494, Y15: 6145701, X16: 664294, Y16: 6145248, X17: 662972, Y17: 6145747, X18: 663494, Y18: 6145701		
04523	Sorø Kommune. Ålerende	X1: 657964, Y1: 6148645, X2: 658233, Y2: 6149381	0,92	Udskiftning af bundmateriale.
04731	Ringsted Kommune.	X1: 681069, Y1: 6157934, X2: 680341, Y2: 6156974	1,61	Udskiftning af bundmateriale. Åbning af rørlagte vandløbsstrækninger med smårestauring.
04742	Roskilde Kommune. Viby Å	X1: 688641, Y1: 6157480, X2: 690463, Y2: 6158560	2,75	Udskiftning af bundmateriale.
04801_a	Solrød Kommune. Karlstrup Møllebæk	X1: 705100, Y1: 6160987, X2: 700478, Y2: 6162069	5,97	Udlægning af groft materiale. Udskiftning af bundmateriale. Etablering af træer. Etablering af sandfang.
04801_b	Solrød Kommune, Greve Kommune. Vildmoseløbet	X1: 703010, Y1: 6161618, X2: 701519, Y2: 6162466	1,77	Genslyngning. Udlægning af groft materiale. Etablering af træer. Etablering af sandfang.
04802	Kalundborg Kommune. Hvidebæk	X1: 642595, Y1: 6161999, X2: 642086, Y2: 6162467	0,97	Fjernelse af fysiske spærringer.
04821_x	Holbæk Kommune. Dønner- bækken	X1: 662425, Y1: 6163211, X2: 662105, Y2: 6162652, X3: 662425, Y3: 6163211, X4: 663244, Y4: 6163471, X5: 663138, Y5: 6164374, X6: 662425, Y6: 6163211	3,44	Fjernelse af fysiske spærringer.
04869	Greve Kommune. Hederenden/ Grevebæk	X1: 704948, Y1: 6165650, X2: 707469, Y2: 6165938	2,88	Udskiftning af bundmateriale. Etablering af træer. Etablering af sandfang.
04916_x	Lejre Kommune. Helligrenden	X1: 682457, Y1: 6167856, X2: 681465,	1,89	Udlægning af groft materiale. Etablering af træer.

		Y2: 6166403		
04956	Roskilde Kommune, Lejre Kommune. Skovbækken	X1: 688193, Y1: 6168036, X2: 688210, Y2: 6169006	1	Udlægning af groft materiale. Etablering af sandfang.
04994	Høje-Taastrup Kommune, Ishøj Kommune. Lille Vejle Å	X1: 705998, Y1: 6168818, X2: 701847, Y2: 6170633	5,3	Udlægning af groft materiale.
05086	Høje-Taastrup Kommune, Albertslund Kommune. Store Vejle Å	X1: 710065, Y1: 6171564, X2: 708637, Y2: 6174171	3,53	Genslyngning komb. med afværgeforanstaltninger.
05221_x	Egedal Kommune, Albertslund Kommune, Ballerup Kommune. Råmose/ Risby Å	X1: 708088, Y1: 6176958, X2: 709162, Y2: 6180526	5,25	Udlægning af groft materiale. Udskiftning af bundmateriale. Etablering af træer. Etablering af sandfang.
05256_a	Egedal Kommune, Ballerup Kommune. Grønsø/ Ballerup Å	X1: 707744, Y1: 6180235, X2: 709857, Y2: 6181800	3,03	Udskiftning af bundmateriale. Etablering af træer.
05256_y	Egedal Kommune, Ballerup Kommune. Grønsø/ Ballerup Å	X1: 703423, Y1: 6181485, X2: 707744, Y2: 6180235	5,62	Udlægning af groft materiale. Etablering af træer. Etablering af sandfang.
05292_b	Gentofte Kommune, Københavns Kommune. Nordkanalen	X1: 721230, Y1: 6181223, X2: 721210, Y2: 6180814, X3: 721230, Y3: 6181223, X4: 722740, Y4: 6180922, X5: 721230, Y5: 6181223, X6: 720765, Y6: 6180802	3,17	Udskiftning af bundmateriale.
05293_a	Egedal Kommune, Ballerup Kommune. Søruprenden	X1: 705543, Y1: 6182893, X2: 706524, Y2: 6183322	1,12	Genslyngning. Udlægning af groft materiale. Etablering af træer.
05293_b	Egedal Kommune. Tunbækken	X1: 706284, Y1: 6181816, X2: 704819, Y2: 6182822	2,28	Genslyngning. Udlægning af groft materiale. Etablering af træer.
05317	Furesø Kommune, Herlev Kommune, Ballerup Kommune. Tibberup Å	X1: 715879, Y1: 6183626, X2: 709926, Y2: 6185462	7,11	Udlægning af groft materiale. Etablering af træer.
05352_a	Frederikssund Kommune. Skarndalgrøft	X1: 681718, Y1: 6187369, X2: 680504, Y2: 6188014	1,9	Udlægning af groft materiale samt træplantning.

05362	Egedal Kommune. Bundså, Bo	X1: 705724, Y1: 6188443, X2: 705160, Y2: 6188834	0,72	Udlægning af groft materiale. Etablering af træer.
05400_b	Allerød Kommune, Egedal Kommune. Hestetangså	X1: 705597, Y1: 6190982, X2: 708361, Y2: 6190249	2,99	Genslyngning. Udlægning af groft materiale. Hævning af vandløbsbunden.
05402_x	Egedal Kommune, Frederikssund Kommune. Jørlunde Å	X1: 696174, Y1: 6190799, X2: 698789, Y2: 6191328	2,99	Åbning af rørlagte vandløbsstrækninger med smårestauring.
05450	Rudersdal Kommune. Kighane- renden	X1: 720160, Y1: 6191527, X2: 723639, Y2: 6194828	5,97	Udlægning af groft materiale.
05504	Hørsholm Kommune. Ulvemose- renden	X1: 722073, Y1: 6197944, X2: 720792, Y2: 6198431	1,86	Udlægning af groft materiale.
05537_y	Hillerød Kommune. Slåenbæk	X1: 708010, Y1: 6200177, X2: 705188, Y2: 6199558	3,46	Genslyngning. Udlægning af groft materiale. Etablering af sandfang. Åbning af rørlagte vandløbsstrækninger med smårestauring.
05552_y	Hillerød Kommune. Freerslevhegn Grøft	X1: 700392, Y1: 6199809, X2: 700563, Y2: 6200177, X3: 700563, Y3: 6200177, X4: 702721, Y4: 6201032	3,89	Genslyngning. Etablering af sandfang.
05558	Odsherred Kommune. Højby Sørende	X1: 663197, Y1: 6200138, X2: 664334, Y2: 6202442	3,42	Udlægning af groft materiale. Udskiftning af bundmateriale. Etablering af sandfang. Åbning af rørlagte vandløbsstrækninger med efterfølgende hævning af bund og/eller genslyngning.
05633	Fredensborg Kommune. Dageløkke Vandløb	X1: 717749, Y1: 6205605, X2: 717262, Y2: 6205069	0,87	Genslyngning.
05648_x	Fredensborg Kommune. Grønholt Å	X1: 710687, Y1: 6205207, X2: 715467, Y2: 6205960	5,8	Udskiftning af bundmateriale.
05750	Gribskov Kommune. Kagerup Rende	X1: 703290, Y1: 6210766, X2: 702642, Y2: 6210754	0,89	Udlægning af groft materiale.
05752	Halsnæs Kommune. Arrenakke Å	X1: 687766, Y1: 6209654, X2: 688752, Y2: 6210757	1,82	Udlægning af groft materiale. Udskiftning af bundmateriale.
05799	Gribskov Kommune. Kæderup Å	X1: 702250, Y1: 6211703, X2: 700325, Y2: 6213050	3,16	Udlægning af groft materiale. Etablering af træer.
05842	Helsingør Kommune. Skovlunde Bæk	X1: 714153, Y1: 6214174, X2: 712940, Y2: 6214532	1,4	Åbning af rørlagte vandløbsstrækninger med efterfølgende hævning af bund og/eller genslyngning.
05861_b	Gribskov Kommune.	X1: 704818, Y1: 6213147,	2,32	Etablering af miniådal.

	Hessemose Å	X2: 703379, Y2: 6213449		
05865	Gribskov Kommune. Ellemose Å	X1: 695785, Y1: 6215487, X2: 694930, Y2: 6214986	1,37	Etablering af træer.
05939	Gribskov Kommune. Søborg Landkanal	X1: 706685, Y1: 6217466, X2: 706952, Y2: 6217902, X3: 705730, Y3: 6217714, X4: 707043, Y4: 6218037, X5: 706952, Y5: 6217902, X6: 707111, Y6: 6217601, X7: 706952, Y7: 6217902, X8: 707043, Y8: 6218037, X9: 707043, Y9: 6218037, X10: 707633, Y10: 6218456	4,13	Udlægning af groft materiale. Etablering af træer.
05982	Gribskov Kommune. Øllemose Å	X1: 697570, Y1: 6217768, X2: 700392, Y2: 6219246	4,85	Etablering af træer.
05998_x	Gribskov Kommune. Maglemose Å	X1: 702529, Y1: 6218857, X2: 702968, Y2: 6219680, X3: 702968, Y3: 6219680, X4: 702774, Y4: 6219917, X5: 702968, Y5: 6219680, X6: 705229, Y6: 6220772	4,41	Udlægning af groft materiale. Etablering af træer.
06033_x	Helsingør Kommune. Østerbæk	X1: 717523, Y1: 6219067, X2: 715255, Y2: 6221881	4,09	Udlægning af groft materiale. Udskiftning af bundmateriale. Hævning af vandløbsbunden. Åbning af rørlagte vandløbsstrækninger med efterfølgende hævning af bund og/eller genslyngning.
06052_x	Helsingør Kommune, Gribskov Kommune. Pandehave Å	X1: 712317, Y1: 6219057, X2: 711856, Y2: 6221440, X3: 711646, Y3: 6222430, X4: 711856, Y4: 6221440	4,15	Genslyngning. Udskiftning af bundmateriale. Hævning af vandløbsbunden.
08072	Lolland Kommune. Vejebyløb	X1: 655643, Y1: 6069600, X2: 650879, Y2: 6067768	5,65	Udskiftning af bundmateriale. Etablering af træer. Etablering af sandfang.
08074_y	Lolland Kommune. Ågeby Å	X1: 647454, Y1: 6069713, X2: 648073, Y2: 6072335	3,96	Udskiftning af bundmateriale. Etablering af træer. Etablering af sandfang.
08075_x	Guldborgsund Kommune. Bjørup Bæk	X1: 686323, Y1: 6072675, X2: 688568,	2,8	Udlægning af groft materiale samt træplantning. Etablering af sandfang.

		Y2: 6073125, X3: 686334, Y3: 6072807, X4: 686323, Y4: 6072675		
o8077	Guldborgsund Kommune.	X1: 679503, Y1: 6073429, X2: 680513, Y2: 6073827	1,37	Udskiftning af bundmateriale. Etablering af sandfang.
o8083	Guldborgsund Kommune. Lomose Å	X1: 664677, Y1: 6078181, X2: 663730, Y2: 6076400	2,82	Udskiftning af bundmateriale. Etablering af træer. Etablering af sandfang.
o8084	Lolland Kommune. Nældeveds Å	X1: 656114, Y1: 6075856, X2: 657639, Y2: 6077316, X3: 657331, Y3: 6077607, X4: 657639, Y4: 6077316, X5: 659372, Y5: 6078002, X6: 657639, Y6: 6077316, X7: 659343, Y7: 6078036, X8: 659372, Y8: 6078002, X9: 660054, Y9: 6078856, X10: 659372, Y10: 6078002	8	Udskiftning af bundmateriale. Etablering af sandfang.
o8084_a	Lolland Kommune. Hunså	X1: 660373, Y1: 6073624, X2: 660053, Y2: 6078485	6,25	Dobbeltprofil.
o8086	Guldborgsund Kommune. Fribrødre Å	X1: 695803, Y1: 6077687, X2: 695689, Y2: 6078559, X3: 695717, Y3: 6078557, X4: 695689, Y4: 6078559, X5: 695689, Y5: 6078559, X6: 694978, Y6: 6079569	2,51	Udskiftning af bundmateriale. Etablering af træer.
o8087	Guldborgsund Kommune. Tingsted Å	X1: 685961, Y1: 6075730, X2: 685320, Y2: 6072963, X3: 687093, Y3: 6077973, X4: 686962, Y4: 6078099, X5: 686962, Y5: 6078099, X6: 685962, Y6: 6075730, X7: 687970, Y7: 6079733, X8: 686962, Y8: 6078099	11,58	Udlægning af groft materiale. Udskiftning af bundmateriale. Etablering af træer. Etablering af sandfang.
o8094	Guldborgsund Kommune. Sørup Å	X1: 684046, Y1: 6082543, X2: 681547,	3,25	Udskiftning af bundmateriale. Etablering af træer. Etablering af sandfang.

		Y2: 6082140		
o8096_y	Guldborgsund Kommune.	X1: 692383, Y1: 6083347, X2: 695375, Y2: 6082459	3,59	Udskiftning af bundmateriale. Etablering af sandfang.
o8099	Lolland Kommune. Ørby Å	X1: 650689, Y1: 6083016, X2: 651530, Y2: 6083856	1,8	Udskiftning af bundmateriale. Etablering af sandfang.
o8107	Guldborgsund Kommune.	X1: 688537, Y1: 6085647, X2: 689298, Y2: 6086665	1,52	Etablering af sandfang.
o8108	Guldborgsund Kommune. Gundslev Å	X1: 686828, Y1: 6087244, X2: 687980, Y2: 6086958	1,28	Etablering af træer. Etablering af sandfang.
o8119_y	Lolland Kommune. Kasbæk	X1: 644986, Y1: 6086863, X2: 645068, Y2: 6091465	5,82	Udskiftning af bundmateriale. Etablering af sandfang.
o8173_b	Vordingborg Kommune. Tubæk	X1: 693886, Y1: 6111548, X2: 693534, Y2: 6111674, X3: 693499, Y3: 6111571, X4: 693552, Y4: 6111584, X5: 693552, Y5: 6111584, X6: 687562, Y6: 6112356, X7: 693534, Y7: 6111674, X8: 693552, Y8: 6111584, X9: 693758, Y9: 6112341, X10: 693534, Y10: 6111674	8,66	Genslyngning. Udlægning af groft materiale.
o8198	Næstved Kommune. Rønnebæk	X1: 676321, Y1: 6121037, X2: 674968, Y2: 6120757	1,53	Etablering af miniådal.
o8204	Næstved Kommune. Rønnebæk	X1: 677175, Y1: 6121775, X2: 676321, Y2: 6121037	1,39	Etablering af miniådal.
o8210	Næstved Kommune. Fladså	X1: 685346, Y1: 6122341, X2: 684512, Y2: 6122256	1,01	Genslyngning.
o8211_b	Næstved Kommune. Fladså	X1: 684017, Y1: 6119831, X2: 682597, Y2: 6119226	2,28	Genslyngning. Genslyngning komb. med afværgeforanstaltninger.
o8214_x	Næstved Kommune. Fladså	X1: 687044, Y1: 6122599, X2: 686149, Y2: 6122545, X3: 687352, Y3: 6122724, X4: 687102, Y4: 6122663	1,41	Etablering af træer.
o8224	Faxe Kommune. Lille Å	X1: 698163, Y1: 6125765, X2: 700521,	4,68	Udlægning af groft materiale. Etablering af sandfang.

		Y2: 6122528		
o8231	Faxe Kommune. Kilde Å	X1: 706503, Y1: 6126133, X2: 706370, Y2: 6126410, X3: 706370, Y3: 6126410, X4: 706257, Y4: 6126450, X5: 705523, Y5: 6127309, X6: 706370, Y6: 6126410	1,86	Udskiftning af bundmateriale. Etablering af træer. Etablering af sandfang.
o8232_x	Faxe Kommune. Fakse Å	X1: 697955, Y1: 6125853, X2: 694932, Y2: 6127910	4,94	Udlægning af groft materiale. Etablering af træer. Etablering af sandfang.
o8255	Faxe Kommune. Suså	X1: 689036, Y1: 6126683, X2: 689682, Y2: 6128940, X3: 689687, Y3: 6128939, X4: 689682, Y4: 6128940, X5: 689682, Y5: 6128940, X6: 688950, Y6: 6129391, X7: 688859, Y7: 6129446, X8: 688950, Y8: 6129391, X9: 688950, Y9: 6129391, X10: 687570, Y10: 6131031, X11: 689643, Y11: 6128963, X12: 688847, Y12: 6129453	6,68	Udlægning af groft materiale. Udskiftning af bundmateriale. Etablering af træer. Etablering af sandfang.
o8283_c	Næstved Kommune. Saltø Å	X1: 656815, Y1: 6136739, X2: 663218, Y2: 6124934	20,57	Genslyngning. Etablering af miniådal. Dobbeltprofil.
o8288_a	Stevns Kommune. Bækken	X1: 715332, Y1: 6134315, X2: 709949, Y2: 6137219	6,75	Fjernelse af fysiske spærringer.
o8295_d	Slagelse Kommune. Harrested Å	X1: 648861, Y1: 6135129, X2: 650362, Y2: 6137275	2,99	Udskiftning af bundmateriale. Etablering af sandfang.
o8299	Faxe Kommune. Stenkildebæk	X1: 694673, Y1: 6138290, X2: 691091, Y2: 6139869	4,32	Udlægning af groft materiale. Udskiftning af bundmateriale.
o8301_a	Stevns Kommune. Kanderød Bæk	X1: 700416, Y1: 6139271, X2: 699175, Y2: 6140530	1,96	Etablering af træer. Etablering af sandfang.
o8301_b	Stevns Kommune, Faxe Kommune. Stenkildebæk	X1: 699366, Y1: 6137601, X2: 694673, Y2: 6138290	5,29	Udskiftning af bundmateriale. Etablering af sandfang.
o8301_d	Stevns Kommune,	X1: 701889, Y1: 6136222,	8,67	Genslyngning. Udlægning af groft materiale.

	Faxe Kommune. Tryggevælde Å	X2: 701898, Y2: 6136204, X3: 701889, Y3: 6136222, X4: 699366, Y4: 6137601, X5: 705725, Y5: 6136972, X6: 701889, Y6: 6136222		
o8301_e	Stevns Kommune. Gammelsø Bæk	X1: 699463, Y1: 6137583, X2: 700416, Y2: 6139271	2,06	Etablering af træer.
o8307	Stevns Kommune. Møllerende	X1: 713736, Y1: 6141849, X2: 714448, Y2: 6142112, X3: 714488, Y3: 6142053, X4: 714448, Y4: 6142112, X5: 714489, Y5: 6142909, X6: 714448, Y6: 6142112	2,38	Udlægning af groft materiale. Etablering af sandfang.
o8308_f	Ringsted Kommune. Sneslev Lilleå	X1: 682061, Y1: 6141049, X2: 684050, Y2: 6142935	3,55	Udskiftning af bundmateriale. Etablering af træer. Etablering af sandfang.
o8308_k	Faxe Kommune, Næstved Kommune. Suså	X1: 680745, Y1: 6135037, X2: 682260, Y2: 6137329	5,64	Fjernelse af fysiske spærringer.
o8326_x	Stevns Kommune. Valløvandløbet	X1: 702965, Y1: 6144715, X2: 703016, Y2: 6144714, X3: 703159, Y3: 6144728, X4: 704526, Y4: 6145644	2	Udlægning af groft materiale. Udskiftning af bundmateriale.
o8328	Ringsted Kommune, Sorø Kommune. Tuel Å	X1: 667070, Y1: 6145222, X2: 671298, Y2: 6143143	6,92	Udskiftning af bundmateriale. Etablering af træer. Etablering af sandfang.
o8335_c	Ringsted Kommune. Ringsted Å	X1: 675812, Y1: 6144627, X2: 672382, Y2: 6142961	5,69	Fjernelse af fysiske spærringer.
o8338	Sorø Kommune. Hæglinge Å	X1: 662227, Y1: 6147760, X2: 661659, Y2: 6147815	0,58	Udlægning af groft materiale samt træplantning.
o8340_a	Slagelse Kommune. Vestermose Å	X1: 651420, Y1: 6145026, X2: 647790, Y2: 6147097	4,83	Genslyngning. Udskiftning af bundmateriale. Etablering af sandfang.
o8340_e	Slagelse Kommune. Skovse Å	X1: 656784, Y1: 6143471, X2: 651420, Y2: 6145026	7,59	Udskiftning af bundmateriale.
o8355	Sorø Kommune. Tude Å	X1: 662476, Y1: 6150876, X2: 661484, Y2: 6151542	1,36	Udskiftning af bundmateriale. Etablering af træer.

o8357_y	Ringsted Kommune. Vigersdal Å	X1: 681671, Y1: 6151312, X2: 678920, Y2: 6151766	3,21	Genslyngning. Udskiftning af bundmateriale.
o8365	Ringsted Kommune. Frøsmose Å	X1: 669402, Y1: 6153837, X2: 667470, Y2: 6152920	2,68	Udlægning af groft materiale.
o8368	Ringsted Kommune. Haraldsted Å	X1: 675189, Y1: 6152643, X2: 674289, Y2: 6154137	2,03	Udskiftning af bundmateriale. Etablering af træer. Etablering af sandfang.
o8371_d	Køge Kommune. Slimminge Å	X1: 687502, Y1: 6149568, X2: 687453, Y2: 6147573	3,3	Udlægning af groft materiale. Etablering af sandfang. Dobbeltprofil.
o8377	Slagelse Kommune, Kalundborg Kommune. Tude Å	X1: 648335, Y1: 6148428, X2: 651523, Y2: 6151813	5,93	Udskiftning af bundmateriale. Etablering af træer.
o8377_b	Slagelse Kommune, Sorø Kommune. Tude Å	X1: 657560, Y1: 6152198, X2: 655065, Y2: 6154116, X3: 654346, Y3: 6154155, X4: 655065, Y4: 6154116	4,71	Udskiftning af bundmateriale. Etablering af træer.
o8377_e	Sorø Kommune. Ålerende	X1: 657560, Y1: 6152198, X2: 658312, Y2: 6150687	1,9	Udskiftning af bundmateriale. Etablering af træer.
o8377_y	Sorø Kommune. Bjørnevad Å	X1: 654820, Y1: 6155895, X2: 654346, Y2: 6154155	2,19	Udskiftning af bundmateriale. Etablering af træer.
o8381	Sorø Kommune. Øllemose Rende	X1: 653672, Y1: 6156186, X2: 654820, Y2: 6155895	1,46	Etablering af træer.
o8390	Sorø Kommune. Sandlyng Å	X1: 662545, Y1: 6158409, X2: 663020, Y2: 6157133	1,51	Udskiftning af bundmateriale. Etablering af træer.
o8392_a	Kalundborg Kommune. Duemose- renden	X1: 646859, Y1: 6154904, X2: 646706, Y2: 6155678, X3: 644210, Y3: 6156669, X4: 645685, Y4: 6155639	3,07	Udlægning af groft materiale. Etablering af træer. Etablering af sandfang.
o8392_b	Kalundborg Kommune. Duemose- renden	X1: 645685, Y1: 6155639, X2: 646859, Y2: 6154904, X3: 644476, Y3: 6158866, X4: 644210, Y4: 6156669	4,97	Etablering af træer. Etablering af sandfang.
o8393	Ringsted Kommune. Tåstrup Å	X1: 670899, Y1: 6159246, X2: 676590, Y2: 6156988	8,7	Udlægning af groft materiale samt træplantning. Etablering af træer. Dobbeltprofil.
o8403	Roskilde Kommune. Viby Å	X1: 690463, Y1: 6158560, X2: 690326,	1,94	Udskiftning af bundmateriale. Etablering af træer.

		Y2: 6160323		
o8407	Holbæk Kommune. Tysinge- /Stestrup- grøften	X1: 672452, Y1: 6162274, X2: 675347, Y2: 6161724	3,93	Udskiftning af bundmateriale.
o8412_x	Kalundborg Kommune. Bækken	X1: 638666, Y1: 6163104, X2: 641383, Y2: 6160354	4,39	Etablering af træer. Etablering af sandfang. Dobbeltprofil.
o8418_b	Holbæk Kommune. Muskebækken	X1: 666816, Y1: 6162458, X2: 666294, Y2: 6161101	1,61	Udlægning af groft materiale samt træplantning.
o8418_c	Sorø Kommune, Holbæk Kommune. Åmose Å	X1: 666294, Y1: 6161101, X2: 668480, Y2: 6161150	2,82	Udlægning af groft materiale. Udskiftning af bundmateriale. Etablering af sandfang. Dobbeltprofil.
o8418_d	Holbæk Kommune. Tysinge Å	X1: 669789, Y1: 6162469, X2: 671226, Y2: 6162303	1,99	Udlægning af groft materiale.
o8418_e	Holbæk Kommune. Brændemølle Å	X1: 668480, Y1: 6161150, X2: 669789, Y2: 6162469	2,4	Udlægning af groft materiale. Etablering af sandfang.
o8422_a	Sorø Kommune, Holbæk Kommune. Åmose Å	X1: 662459, Y1: 6162468, X2: 666294, Y2: 6161101	5,01	Udlægning af groft materiale. Udskiftning af bundmateriale. Etablering af sandfang. Dobbeltprofil.
o8431	Greve Kommune. Olsbæk	X1: 709607, Y1: 6164838, X2: 707469, Y2: 6165938	3,07	Udskiftning af bundmateriale.
o8443_x	Kalundborg Kommune. Tranemose Å	X1: 644158, Y1: 6163492, X2: 640996, Y2: 6168277	7,14	Udlægning af groft materiale. Etablering af træer. Etablering af sandfang. Dobbeltprofil.
o8444	Greve Kommune, Ishøj Kommune. Lille Vejleå	X1: 710179, Y1: 6167512, X2: 711663, Y2: 6166782	1,79	Fjernelse af fysiske spærringer.
o8450_b	Lejre Kommune. Tokkerup Å	X1: 686180, Y1: 6163058, X2: 687294, Y2: 6164949	3,44	Udlægning af groft materiale. Udskiftning af bundmateriale. Etablering af træer.
o8450_f	Roskilde Kommune, Lejre Kommune. Viby Å	X1: 687787, Y1: 6162406, X2: 688905, Y2: 6162922	2,1	Udskiftning af bundmateriale. Etablering af træer.
o8450_i	Lejre Kommune. Langvad Å	X1: 690315, Y1: 6165491, X2: 687839, Y2: 6166149	3,88	Udlægning af groft materiale. Etablering af træer.
o8450_j	Lejre Kommune. Kornerup Å	X1: 687839, Y1: 6166149, X2: 687749, Y2: 6168704	2,86	Udlægning af groft materiale samt træplantning.
o8451	Greve Kommune, Ishøj Kommune. Lille Vejleå	X1: 705998, Y1: 6168818, X2: 709944, Y2: 6167507	4,91	Udlægning af groft materiale.

o8462	Kalundborg Kommune. Kærby Å	X1: 636621, Y1: 6169492, X2: 636706, Y2: 6169219, X3: 636621, Y3: 6169492, X4: 636785, Y4: 6169367, X5: 635955, Y5: 6169983, X6: 636621, Y6: 6169492	1,55	Udlægning af groft materiale. Udskiftning af bundmateriale. Etablering af træer. Etablering af sandfang.
o8464	Lejre Kommune, Roskilde Kommune. Biløbet Kornerup Å	X1: 688055, Y1: 6168959, X2: 688999, Y2: 6169991	1,49	Udlægning af groft materiale.
o8466	Lejre Kommune. Kornerup Å	X1: 688065, Y1: 6170026, X2: 688004, Y2: 6169107	1,09	Udlægning af groft materiale.
o8481	Kalundborg Kommune. Bregninge Å	X1: 645727, Y1: 6171692, X2: 643798, Y2: 6173507	3,24	Udlægning af groft materiale.
o8482_a	Holbæk Kommune. Regstrup Å	X1: 666532, Y1: 6170545, X2: 664451, Y2: 6169439	3,19	Udskiftning af bundmateriale. Etablering af træer.
o8498_e	Holbæk Kommune. Kobbøl Å	X1: 659782, Y1: 6174726, X2: 658405, Y2: 6173096	2,45	Udskiftning af bundmateriale. Etablering af træer. Etablering af sandfang.
o8498_i	Holbæk Kommune. Tuse Å	X1: 663632, Y1: 6177245, X2: 662441, Y2: 6175122	2,81	Udskiftning af bundmateriale. Etablering af træer. Etablering af sandfang.
o8503_a	Roskilde Kommune. Maglemose Å	X1: 697481, Y1: 6176999, X2: 695617, Y2: 6178121	2,81	Udskiftning af bundmateriale. Etablering af træer.
o8503_b	Roskilde Kommune. Maglemose Å	X1: 697731, Y1: 6174926, X2: 697481, Y2: 6176999	2,7	Udskiftning af bundmateriale. Etablering af træer.
o8504_b	Holbæk Kommune. Svinninge Å	X1: 654635, Y1: 6174541, X2: 654150, Y2: 6178484	4,66	Udskiftning af bundmateriale.
o8515_a	Egedal Kommune, Roskilde Kommune. Hove Å	X1: 701839, Y1: 6180394, X2: 700772, Y2: 6180485	1,45	Udskiftning af bundmateriale. Etablering af træer.
o8515_c	Høje-Taastrup Kommune, Egedal Kommune. Nybølle Å	X1: 704228, Y1: 6178416, X2: 705121, Y2: 6177992	1,19	Udlægning af groft materiale.
o8515_e	Roskilde Kommune, Egedal Kommune. Hove Å	X1: 704228, Y1: 6178416, X2: 701839, Y2: 6180394	3,39	Etablering af træer.
o8527	Ballerup Kommune, Egedal	X1: 704373, Y1: 6182490, X2: 705243,	1,97	Etablering af træer.

	Kommune. Værebros Å	Y2: 6184037		
o8529_b	Roskilde Kommune, Egedal Kommune. Værebros Å	X1: 700818, Y1: 6182884, X2: 702584, Y2: 6181881	2,36	Etablering af træer.
o8529_d	Egedal Kommune, Roskilde Kommune. Værebros Å	X1: 700818, Y1: 6182884, X2: 696928, Y2: 6183564	4,84	Etablering af træer.
o8541_a	Egedal Kommune, Furesø Kommune. Bundså	X1: 706560, Y1: 6185748, X2: 707150, Y2: 6187678	3,43	Udskiftning af bundmateriale. Etablering af sandfang.
o8541_b	Egedal Kommune, Furesø Kommune. Jonstrup Å	X1: 708354, Y1: 6184397, X2: 706560, Y2: 6185748	2,72	Udskiftning af bundmateriale. Etablering af træer.
o8561	Rudersdal Kommune. Dumpedals- renden	X1: 716141, Y1: 6191279, X2: 715983, Y2: 6193487	2,58	Udlægning af groft materiale.
o8590_b	Hillerød Kommune. Havelse Å	X1: 698311, Y1: 6198452, X2: 698311, Y2: 6198452, X3: 698311, Y3: 6198452, X4: 698033, Y4: 6198485, X5: 700392, Y5: 6199809, X6: 698311, Y6: 6198452	4,8	Udlægning af groft materiale. Etablering af træer. Etablering af sandfang.
o8590_c	Hillerød Kommune. Gørløse Å	X1: 698705, Y1: 6197222, X2: 698033, Y2: 6198485	1,63	Udlægning af groft materiale.
o8590_f	Allerød Kommune. Lynges Å	X1: 706457, Y1: 6195652, X2: 704817, Y2: 6197828	3,32	Genslyngning. Udlægning af groft materiale. Etablering af træer. Etablering af sandfang.
o8590_g	Hillerød Kommune. Kollerød Å	X1: 702103, Y1: 6198136, X2: 704817, Y2: 6197828	3,99	Genslyngning. Udlægning af groft materiale. Etablering af sandfang.
o8590_i	Hillerød Kommune. Havelse Å	X1: 698033, Y1: 6198485, X2: 693723, Y2: 6199112	5,74	Udlægning af groft materiale. Udlægning af groft materiale samt træplantning. Etablering af træer.
o8590_y	Hillerød Kommune. Havelse Å	X1: 705047, Y1: 6200550, X2: 702103, Y2: 6198136	4,85	Udlægning af groft materiale. Etablering af træer. Etablering af sandfang.
o8612_b	Fredensborg Kommune. Usserød Å	X1: 718117, Y1: 6199144, X2: 718342, Y2: 6203690	5,51	Udskiftning af bundmateriale.
o8612_c	Fredensborg Kommune. Nive Å	X1: 720026, Y1: 6203867, X2: 716447, Y2: 6204104	3,91	Etablering af træer.
o8612_f	Fredensborg Kommune.	X1: 716447, Y1: 6204104,	2,22	Genslyngning. Udlægning af groft materiale. Etablering af

	Langstrup Å	X2: 715467, Y2: 6205960		træer.
o8636_b	Gribskov Kommune. Tinghuse Å	X1: 702583, Y1: 6210852, X2: 703372, Y2: 6213451	3,7	Udskiftning af bundmateriale.
o8653_y	Gribskov Kommune. Højbro Å	X1: 698102, Y1: 6216542, X2: 697556, Y2: 6217386, X3: 697556, Y3: 6217386, X4: 697570, Y4: 6217768	1,52	Genslyngning. Etablering af træer. Etablering af sandfang.
o8670	Gribskov Kommune. Højbro Å	X1: 697570, Y1: 6217768, X2: 696527, Y2: 6221573	4,98	Udlægning af groft materiale. Etablering af træer. Etablering af sandfang.
o9012	Holbæk Kommune. Tuse Å	X1: 666717, Y1: 6178493, X2: 663632, Y2: 6177245	3,93	Udskiftning af bundmateriale. Etablering af træer.
o9055_x	Guldborgsund Kommune. Ålholmløbet	X1: 673850, Y1: 6062644, X2: 674953, Y2: 6062716	1,61	Udlægning af groft materiale samt træplantning. Etablering af sandfang. Åbning af rørlagte vandløbsstrækninger med etablering af miniådal med genslyngning.
o9196_x	Slagelse Kommune. Fladmose Å	X1: 652818, Y1: 6124186, X2: 652372, Y2: 6120358	6,45	Etablering af træer. Etablering af sandfang.
o9237	Ringsted Kommune, Sorø Kommune. Ll. Bøgeskov- vandløbet	X1: 666057, Y1: 6152395, X2: 666951, Y2: 6153006	1,71	Udskiftning af bundmateriale. Etablering af træer.
ros_2.2_07340	Lejre Kommune. Helligrenden	X1: 683316, Y1: 6168886, X2: 683551, Y2: 6168957	0,26	Udlægning af groft materiale.
ros_2.2_09520	Lejre Kommune. Helligrenden	X1: 683551, Y1: 6168957, X2: 683736, Y2: 6169152	0,33	Udlægning af groft materiale. Etablering af træer. Etablering af sandfang.
ros_2.3_00260	Gribskov Kommune. Tobro Å	X1: 698545, Y1: 6216435, X2: 699604, Y2: 6216412	1,12	Udlægning af groft materiale. Etablering af træer.
ros_2.3_00280	Gribskov Kommune. Tobro Å	X1: 698102, Y1: 6216542, X2: 698545, Y2: 6216435	0,46	Genslyngning. Etablering af træer.
ros_2.3_02160	Gribskov Kommune. Esrum Å	X1: 710601, Y1: 6215267, X2: 710270, Y2: 6216364, X3: 710339, Y3: 6216314, X4: 710270, Y4: 6216364, X5: 710209, Y5: 6216444, X6: 710270, Y6: 6216364	1,72	Udlægning af groft materiale. Udskiftning af bundmateriale. Etablering af sandfang.
ros_2.3_02200	Gribskov Kommune.	X1: 709928, Y1: 6217484,	0,57	Udlægning af groft materiale. Etablering af træer.

	Esrum Å	X2: 710230, Y2: 6217019		
ros_2.3_02220	Gribskov Kommune. Esrum Å	X1: 709363, Y1: 6218688, X2: 709928, Y2: 6217484	1,4	Udlægning af groft materiale. Etablering af miniådal.
ros_2.3_02320	Gribskov Kommune. Esrum Å	X1: 709363, Y1: 6218688, X2: 709818, Y2: 6219195	0,85	Udlægning af groft materiale.
ros_2.3_02500	Gribskov Kommune. Esrum Å	X1: 709818, Y1: 6219195, X2: 710108, Y2: 6219367	0,34	Udlægning af groft materiale.
ros_2.3_02520	Gribskov Kommune. Esrum Å	X1: 710108, Y1: 6219367, X2: 710464, Y2: 6219867	0,65	Etablering af træer.
ros_2.3_02640	Gribskov Kommune. Esrum Å	X1: 710366, Y1: 6220548, X2: 710464, Y2: 6219867	0,71	Etablering af træer.
ros_2.3_02660	Gribskov Kommune. Esrum Å	X1: 709887, Y1: 6221356, X2: 710366, Y2: 6220548	1,04	Dobbeltprofil.
ros_2.3_02680	Gribskov Kommune. Esrum Å	X1: 709689, Y1: 6222020, X2: 709887, Y2: 6221356, X3: 709669, Y3: 6222172, X4: 709689, Y4: 6222020	0,86	Udlægning af groft materiale.
ros_2.4_07720	Faxe Kommune. Viverup Vandløbet	X1: 696919, Y1: 6132406, X2: 696705, Y2: 6132886	0,83	Udskiftning af bundmateriale. Etablering af sandfang.
ros_2.4_11240	Faxe Kommune. Viverup Vandløbet	X1: 696701, Y1: 6133312, X2: 696705, Y2: 6132886	0,44	Udskiftning af bundmateriale.
ros_2.4_11260	Faxe Kommune. Viverup Vandløbet	X1: 696439, Y1: 6133653, X2: 696609, Y2: 6133378	0,38	Udskiftning af bundmateriale.
t107	Kalundborg Kommune.	X1: 646164, Y1: 6166526, X2: 645830, Y2: 6166632	0,44	Udlægning af groft materiale. Etablering af træer.
t95	Ringsted Kommune.	X1: 678415, Y1: 6152427, X2: 678317, Y2: 6152009	0,5	Udskiftning af bundmateriale.

2. Søer

Foranstaltninger til opfyldelse af miljømål for søer som fastsat i bilag 2 til bekendtgørelse om miljømål omfatter restaureringer og reduktion af fosfortilførsel gennem etablering af vådområder samt begrænsning af forurening fra punktkilder som specificeret i afsnit 5.

Søer, som skal restaureres, fremgår af tabel 2. I tabellen identificeres den enkelte sø ved søens nummer, beliggenhedskommune, eventuelle navn, koordinater og

areal. Ved indtastning af søens nummer i Miljø-GIS, hvortil der er adgang fra Naturstyrelsens hjemmeside, er det muligt at se beliggenheden på et kort.

Det bemærkes, at sørestaurering skal gennemføres med henblik på at sikre målopfyldelse i hele søen. Det er herved dog ikke nødvendigvis en forudsætning, at foranstaltningen gennemføres i hele søen. Dette beror på en konkret vurdering.

Sørestaureringer gennemføres af kommunerne efter regler fastsat i vandløbsloven.

Tabel 2. Sørestaureringer.

Nummer	Kommune og navn	Koordinater	Areal (ha)
714	Holbæk Kommune. Maglesø	X1: 669391, Y1: 6168390	13,92
731	Hillerød Kommune. Teglgård Sø	X1: 707030, Y1: 6202523	5,32
741	Rudersdal Kommune. Birkerød Sø	X1: 714475, Y1: 6193205	8,5
767	Rudersdal Kommune. Løgsø	X1: 717901, Y1: 6192995	6,37
837	Sorø Kommune. Bromme Lillesø	X1: 658932, Y1: 6151212	14
878	Sorø Kommune. Pedersborg Sø	X1: 661414, Y1: 6147569	14,3
887	Ringsted Kommune. Skjoldnæsholm Gårdsø	X1: 680121, Y1: 6158009	10,2

Reduktion af fosfortilførsel til søer skal ske gennem etablering af vådområder i hovedvandoplande. I tabel 3 er angivet de enkelte hovedvandoplande i vandområdedistriktet samt den reduktion af tilførsel af fosfor til søer, som etablering af vådområder i hovedvandoplandet som minimum skal sikre. Hovedvandoplandene og afgrænsningen heraf kan ses på et kort i Miljø-GIS, hvortil der er adgang fra Naturstyrelsens hjemmeside.

[Der er endnu ikke taget stilling til ansvarsfordeling for så vidt angår gennemførelse af foranstaltninger.]

Tabel 3. Reduktion af fosfortilførsel til søer inden for hovedvandoplande gennem etablering af vådområder.

Hovedvandopland	Reduktion af fosfortilførsel (kg P/år)
2.2 Isefjord og Roskilde Fjord	min. 330
2.3 Øresund	min. 240
2.4 Køge Bugt	min. 90
2.5 Smålandsfarvandet	min. 260

3. Kystvande

Foranstaltninger til opfyldelse af miljømål for kystvande som fastsat i bilag 2 til bekendtgørelse om miljømål omfatter reduktion af kvælstoftilførsel fra

hovedvandoplande til kystvande gennem etablering af vådområder samt begrænsning af forurening fra punktkilder som specificeret i afsnit 5.

Reduktion af kvælstoftilførsel til kystvande skal ske gennem etablering af vådområder i hovedvandoplandene. I tabel 4 er angivet de enkelte hovedvandoplande i vandområdedistriktet samt den reduktion af kvælstoftilførsel til kystvande, som etablering af vådområder i hovedvandoplandet cirka skal sikre. Hovedvandoplandene og afgrænsningen heraf kan ses på et kort i Miljø-GIS, hvortil der er adgang fra Naturstyrelsens hjemmeside.

[Der er endnu ikke taget stilling til ansvarsfordeling for så vidt angår gennemførelse af foranstaltninger.]

Tabel 4. Reduktion af kvælstoftilførsel fra hovedvandoplande til kystvande gennem etablering af vådområder.

Hovedvandopland	Reduktion af kvælstoftilførsel (ton N/år)
2.6 Østersøen	ca. 1
2.3 Øresund	ca. 8
2.5 Smålandsfarvandet	ca. 4

4. Kunstige og stærkt modificerede overfladevandområder

Foranstaltninger til opfyldelse af miljømål for kunstige og stærkt modificerede overfladevandområder som fastsat i bilag 1 til bekendtgørelse om miljømål omfatter restaureringer m.v. samt foranstaltninger til reduktion af fosfortilførsel gennem etablering af vådområder som specificeret i afsnit 2, reduktion af kvælstofafstrømning gennem etablering af vådområder som specificeret i afsnit 3 samt begrænsning af forurening fra punktkilder som specificeret i afsnit 5.

Kunstige og stærkt modificerede overfladevandområder, som skal restaureres, fremgår af tabel 5. I tabellen identificeres det enkelte kunstige eller stærkt modificerede overfladevandområde ved nummer, beliggenhedskommune, eventuelle navn, afgrænsende koordinater og længde eller areal. Foranstaltningen eller foranstaltningerne, som skal gennemføres i forhold til det kunstige eller stærkt modificerede overfladevandområde er anført i kolonnen længst til højre. Ved indtastning af det kunstige eller stærkt modificerede overfladevandområdes nummer i Miljø-GIS, hvortil der er adgang fra Naturstyrelsens hjemmeside, er det muligt at se beliggenheden på et kort.

Foranstaltningerne gennemføres af kommunerne efter regler fastsat i vandløbsloven og bekendtgørelse om vandløbsregulering og -restaurering eller okkerloven.

Tabel 5. Restaureringer m.v. af kunstige og stærkt modificerede overfladevandområder.

Nummer	Kommune(r) og navn	Afgrænsende koordinater	Længde (km)	Foranstaltning(er)
02354_y		X1: 702599, Y1: 6211147, X2: 703643, Y2: 6211403	1,09	Åbning af rørlagte vandløbsstrækninger med smårestaurering.
02964_e	Vejlebyløb	X1: 650879, Y1: 6067768, X2: 648234,	2,73	Fjernelse af fysiske spærringer.

02964_f	Mellemnors-kanal	Y2: 6067771 X1: 651839, Y1: 6062274, X2: 646972, Y2: 6065979, X3: 652312, Y3: 6063565, X4: 650209, Y4: 6063947, X5: 650209, Y5: 6063947, X6: 650215, Y6: 6063957, X7: 650209, Y7: 6063947, X8: 647076, Y8: 6066013, X9: 644960, Y9: 6064970, X10: 646972, Y10: 6065979, X11: 646972, Y11: 6065979, X12: 647076, Y12: 6066013, X13: 648234, Y13: 6067771, X14: 647076, Y14: 6066013	17,83	Fjernelse af fysiske spærringer.
03005	Tubæk	X1: 694401, Y1: 6112578, X2: 693758, Y2: 6112341	0,71	Genslyngning.
ros_2.3_07750	Mølle Å	X1: 719350, Y1: 6187907, X2: 719205, Y2: 6187616	0,36	Udlægning af groft materiale.
ros_2.3_07770	Mølle Å	X1: 719503, Y1: 6188444, X2: 719350, Y2: 6187907	0,67	Udlægning af groft materiale.
ros_2.4_12260	Viverup Vandløbet	X1: 696609, Y1: 6133378, X2: 696701, Y2: 6133312	0,11	Åbning af rørlagte vandløbsstrækninger med smårestauring.

5. Punktkilder

Foranstaltninger til begrænsning af forurening fra punktkilder gennemføres over for regnbetingede udløb, renseanlæg og spredt bebyggelse.

Regnbetingede udløb

For en række vandforekomster skal gennemføres foranstaltninger over for tilledning af spildevand fra regnbetingede udløb fra fælleskloakerede områder med henblik opfyldelse af miljømål som fastsat i bilag 2 til bekendtgørelse om miljømål. I tabel 6 er angivet de vandforekomster, for hvilke tilsynsmyndigheden skal sikre, at sådanne foranstaltninger gennemføres. Vandforekomsterne er identificeret ved nummer, eventuelle navn, afgrænsende koordinater og længde. Ved indtastning af vandforekomstens nummer i MiljøGIS, hvortil der er adgang fra Naturstyrelsens hjemmeside, er det muligt at se beliggenheden på et kort.

For de regnbetingede udløb fra fælleskloakerede områder til vandforekomsterne i tabel 6, som er omfattet af vandplanen for første planperiode (2009-2015), skal

foranstaltninger, som i omfang svarer til 40 % af den samlede indsats over for disse udløb, være gennemført senest 30. oktober 2016.

Foranstaltningerne over for regnbetingede udløb skal gennemføres af tilsynsmyndigheden gennem regler fastsat i miljøbeskyttelsesloven.

Table 6. Vandforekomster som kræver foranstaltninger over for regnbetingede udløb.

Nummer	Navn	Afgrænsende koordinater	Længde (km)
03268_x		X1: 685009, Y1: 6079360, X2: 683167, Y2: 6079311	2,47
03871	Spegerborgrenden	X1: 647596, Y1: 6124961, X2: 645495, Y2: 6124715, X3: 647709, Y3: 6124975, X4: 647596, Y4: 6124961, X5: 647739, Y5: 6125061, X6: 647596, Y6: 6124961	2,78
04047		X1: 674498, Y1: 6129316, X2: 674707, Y2: 6129843, X3: 675073, Y3: 6129831, X4: 674707, Y4: 6129843, X5: 674707, Y5: 6129843, X6: 674771, Y6: 6130194, X7: 674771, Y7: 6130194, X8: 673687, Y8: 6131887, X9: 674776, Y9: 6130213, X10: 674771, Y10: 6130194	3,72
04060	Vinkælderrenden	X1: 673640, Y1: 6132003, X2: 675175, Y2: 6132175	1,65
04123_x	Karisebæk	X1: 701056, Y1: 6134299, X2: 704018, Y2: 6133459	3,94
04247		X1: 706193, Y1: 6137838, X2: 703140, Y2: 6138600	3,38
04783_b	Reerslev Møllerende	X1: 650726, Y1: 6159196, X2: 651518, Y2: 6160877	2,29
05205	Saltbækgrøften	X1: 632691, Y1: 6178349, X2: 633092, Y2: 6179215	1,20

05292_b	Nordkanalen	X1: 721230, Y1: 6181223, X2: 721210, Y2: 6180814, X3: 721230, Y3: 6181223, X4: 722740, Y4: 6180922, X5: 721230, Y5: 6181223, X6: 720765, Y6: 6180802	3,18
05402_x	Jørlunde Å	X1: 696174, Y1: 6190799, X2: 698789, Y2: 6191328	3,00
05417	Græse Å	X1: 700865, Y1: 6191727, X2: 701464, Y2: 6192221, X3: 705066, Y3: 6192124, X4: 701464, Y4: 6192221, X5: 701464, Y5: 6192221, X6: 701205, Y6: 6192469	5,19
05504	Ulvemoserenden	X1: 722073, Y1: 6197944, X2: 720792, Y2: 6198431	1,86
05509	Gudmindrup Mose-Løbet	X1: 660031, Y1: 6198047, X2: 660680, Y2: 6198955	1,33
05516	Gedevandsrenden	X1: 717278, Y1: 6199240, X2: 718117, Y2: 6199144	0,95
05683	Gadevang Rende	X1: 704594, Y1: 6207244, X2: 703673, Y2: 6207858	1,40
05706	Asminderødgrøften	X1: 711891, Y1: 6207961, X2: 710817, Y2: 6208636	1,71
06033_x	Østerbæk	X1: 717523, Y1: 6219067, X2: 715255, Y2: 6221881	4,1
06052_x	Pandehave Å	X1: 712317, Y1: 6219057, X2: 711856, Y2: 6221440, X3: 711646, Y3: 6222430, X4: 711856, Y4: 6221440	4,16
08084_a	Hunså	X1: 660373, Y1: 6073624, X2: 660053, Y2: 6078485	6,27
08274_y	Freerslev Å	X1: 694372, Y1: 6133227, X2: 691144, Y2: 6135183	4,72
08281	Tryggevælde Å	X1: 694372, Y1: 6133227, X2:	5,64

		695429, Y2: 6136264	
o8387	Skensved Å	X1: 695424, Y1: 6157617, X2: 702636, Y2: 6156078	9,27
o8397	Tåstrup Å	X1: 669392, Y1: 6159979, X2: 670899, Y2: 6159246	2,01
o8422_c	Åmose Å	X1: 652100, Y1: 6162464, X2: 657351, Y2: 6162530	6,02
o8450_c	Tokkerup Å	X1: 684774, Y1: 6160133, X2: 686180, Y2: 6163058	4,91
o8482_b	Regstrup Å	X1: 666671, Y1: 6170377, X2: 663854, Y2: 6172629	5,27
o8504_a	Svinninge Å	X1: 654635, Y1: 6174541, X2: 655138, Y2: 6172210	3,23
o8536	Stenløse Å	X1: 700356, Y1: 6186085, X2: 700304, Y2: 6186813	0,79
o8537	Spangebæk	X1: 701682, Y1: 6186813, X2: 701840, Y2: 6184794	2,44
o8541_b	Jonstrup Å	X1: 708354, Y1: 6184397, X2: 706560, Y2: 6185748	2,73
o8556_a	Sillebro Å	X1: 693962, Y1: 6191341, X2: 696174, Y2: 6190799	3,02
o8556_b	Sillebro Å	X1: 691847, Y1: 6191218, X2: 693962, Y2: 6191341	3,39
o8560_y	Græse Å	X1: 701205, Y1: 6192469, X2: 697810, Y2: 6193090	4,11
o8561	Dumpedalsrenden	X1: 716141, Y1: 6191279, X2: 715983, Y2: 6193487	2,59
o8565_b	Græse Å	X1: 697810, Y1: 6193090, X2: 696387, Y2: 6193242, X3: 696387, Y3: 6193242, X4: 693069, Y4: 6193978	5,28
o8581_y	Usserød Å	X1: 717007, Y1: 6197473, X2: 718117, Y2: 6199144	2,51
o8590_e	Uvelse Å	X1: 702949, Y1: 6194943, X2:	2,69

		702594, Y2: 6197120	
o8610	Pøle Å	X1: 705509, Y1: 6203403, X2: 705640, Y2: 6203247, X3: 705509, Y3: 6203403, X4: 705832, Y4: 6203558, X5: 703457, Y5: 6205913, X6: 705509, Y6: 6203403	4,52
o8612_b	Usserød Å	X1: 718117, Y1: 6199144, X2: 718342, Y2: 6203690	5,53
o9005	Nedre Halleby Å	X1: 635820, Y1: 6156673, X2: 637315, Y2: 6159281, X3: 637315, Y3: 6159281, X4: 641387, Y4: 6160345, X5: 637315, Y5: 6159281, X6: 637177, Y6: 6159516, X7: 641383, Y7: 6160354, X8: 641387, Y8: 6160345, X9: 642876, Y9: 6160395, X10: 641387, Y10: 6160345	5,53
o9756_x		X1: 663262, Y1: 6069071, X2: 664057, Y2: 6067501	2,15
ros_2.2_o1880	Møllerenden	X1: 657357, Y1: 6171712, X2: 657570, Y2: 6171357	0,41
ros_2.4_o0960	Hederenden/Grevebæk	X1: 702740, Y1: 6166271, X2: 701793, Y2: 6166357	1,13
ros_2.4_o0964	Hederenden/Grevebæk	X1: 703645, Y1: 6166116, X2: 702788, Y2: 6166253	0,91
nyk_2.5_2562	Tasebæk	X1: 644371, Y1: 6076722, X2: 642541, Y2: 6075333	2.501
o1473	Nørremose Grøft	X1: 677096, Y1: 6107928, X2: 677756, Y2: 6108879	1.183
o1560	Svinninge - Audebokanalen	X1: 661194, Y1: 6180512, X2: 665115, Y2: 6183746	5.695
o2342_b	Arrenakke Å	X1: 687123, Y1: 6208282, X2: 687766, Y2:	1.698

		6209654	
02964_b	Kohulerne	X1: 643989, Y1: 6069131, X2: 647602, Y2: 6067288	4.438
03081_x	Harrestrup Å	X1: 714974, Y1: 6178931, X2: 717659, Y2: 6178219	3.359
03113	Pøle Å	X1: 705640, Y1: 6203247, X2: 706062, Y2: 6202627	0,751
03197	Mølleåen	X1: 717760, Y1: 6186523, X2: 715871, Y2: 6187411	2.222
03319_a	Arrenakke Å	X1: 687123, Y1: 6208282, X2: 688045, Y2: 6206936	1.788
03319_b	Arresø Kanal	X1: 689717, Y1: 6207690, X2: 687895, Y2: 6206674	2.261
ros_2.3_07740	Mølle Å	X1: 719205, Y1: 6187616, X2: 719035, Y2: 6186509	1.739
ros_2.4_00962	Hederenden/Grevebæk	X1: 702788, Y1: 6166253, X2: 702740, Y2: 6166271	0,051

Renseanlæg

For 3 vandforekomster skal gennemføres foranstaltninger til forbedret rensning af tilledt spildevand fra renseanlæg med henblik opfyldelse af miljømål som fastsat i bilag 2 til bekendtgørelse om miljømål. I tabel 7 er angivet de vandforekomster, for hvilke sådanne foranstaltninger skal gennemføres, samt det eller de i hvert enkelt tilfælde omhandlede renseanlæg og deres beliggenhedskommune og nuværende rensetype. Vandforekomsterne er identificeret ved deres nummer, navn, afgrænsende koordinater og længde. Ved indtastning af vandforekomstens nummer i MiljøGIS, hvortil der er adgang fra Naturstyrelsens hjemmeside, er det muligt at se beliggenheden på et kort.

Foranstaltningerne over for renseanlæg gennemføres af tilsynsmyndigheden efter regler fastsat i miljøbeskyttelsesloven.

Tabel 7. Vandforekomster som kræver forbedret rensning af det tilledte spildevand fra renseanlæg.

Nummer	Navn	Afgrænsende koordinater	Længde (km)	Renseanlæg	Kommune	Rensetype
04060	Vin-kælderrenden	X1: 673640, Y1: 6132003, X2: 675175, Y2: 6132175	1,65	Hjulebæk	Næstved	M
09794	Kasbæk	X1: 645082, Y1: 6085003, X2: 644986, Y2: 6086863	1,97	Nielshave	Lolland	M
01463	Hoved-	X1:633037,	4,78	Krathaven	Lolland	MK

	kanal	Y1:6073017 X2:630928, Y2:6075540				
01463	Hovedkanal	X1:633037, Y1:6073017 X2:630928, Y2:6075540	4,78	Vesternæs Strand	Lolland	MK

M: Mekanisk rensning

Spredt bebyggelse

Kommunerne skal sikre gennemførelse af forbedret rensning af spildevandet fra ukloakerede ejendomme med henblik på opfyldelse af miljømål som fastsat i bilag 2 til bekendtgørelse om miljømål. I tabel 8 er angivet, hvor mange ukloakerede ejendomme den enkelte kommune i vandområdedistriktet som minimum skal sikre forbedret rensning for i første planperiode (2009-2015) og i anden planperiode (2015-2021). På kortene i figur 1-45 er for hver enkelt kommune angivet de områder, hvor kommunen skal sikre gennemførelse af den forbedrede spildevandsrensning. Spildevandets indhold af organisk stof og næringsstoffer skal fra hver ejendom som minimum opfylde stofreduktionskrav til den rensklasse, som er angivet for hvert opland på kortene.

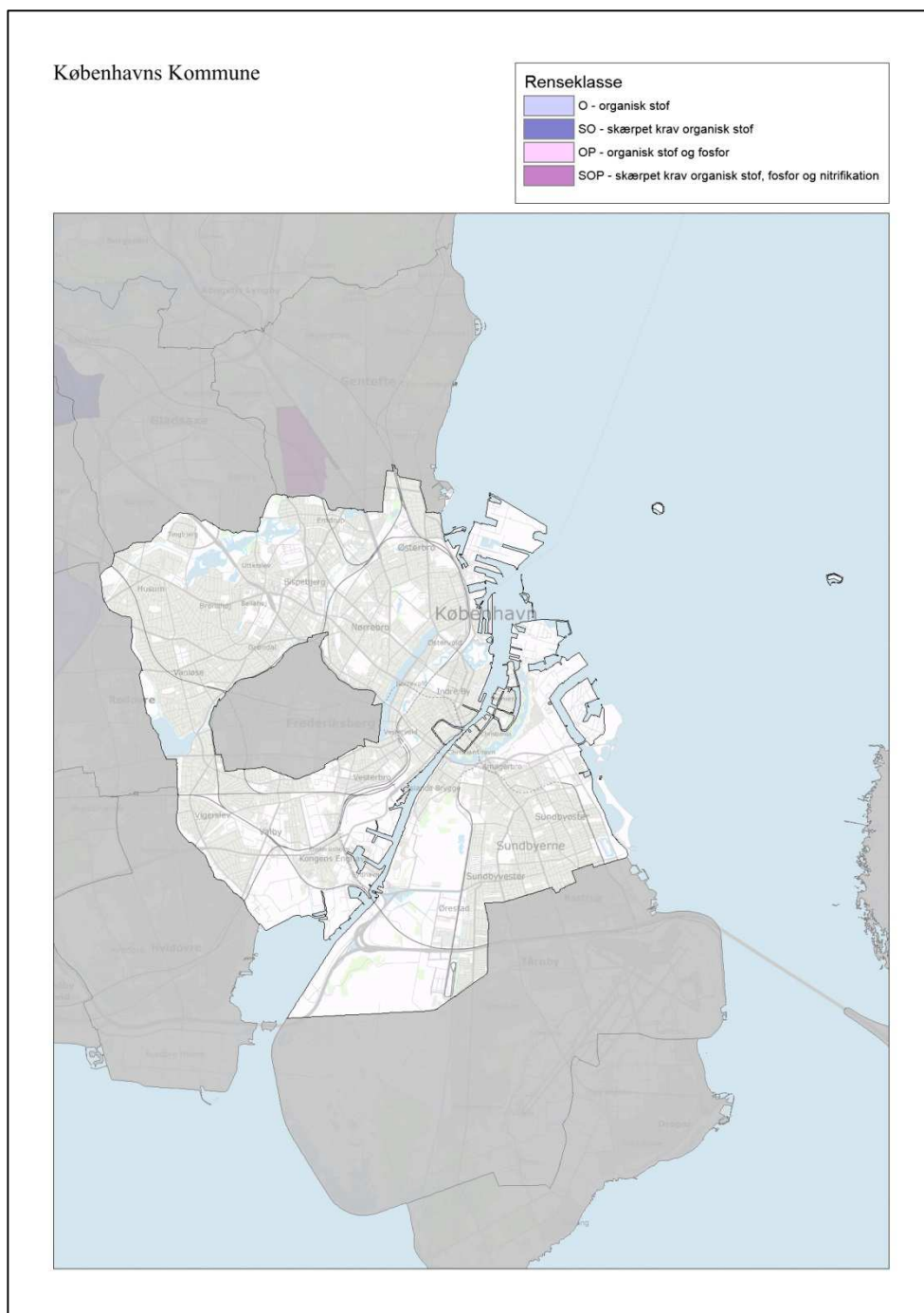
Foranstaltningerne til forbedret rensning af spildevandet fra ukloakerede ejendomme kan omfatte påbud eller alternativt kloakeringer af enkeltejendomme og gennemføres af kommunerne efter regler fastsat i miljøbeskyttelsesloven og spildevandsbekendtgørelsen.

Foranstaltningerne i første planperiode skal være gennemført senest 30. oktober 2016, jf. vandplan 2009-2015.

Tabel 8. Forbedret rensning af spildevand fra spredt bebyggelse.

Kommune	Mindste antal ejendomme, der senest 30. oktober 2016 skal have forbedret spildevandsrensningen, jf. vandplan 2009-2015	Mindste antal ejendomme, der i planperioden 2015-2021 skal have forbedret spildevandsrensningen
101 Københavns	0	0
147 Frederiksberg	0	0
151 Ballerup	381	0
153 Brøndby	0	0
155 Dragør	0	0
157 Gentofte	28	0
159 Gladsaxe	0	0
161 Glostrup	0	0
163 Herlev	8	0
165 Albertslund	2	0
167 Hvidovre	0	0
169 Høje-Taastrup	71	0
173 Lyngby-Taarbæk	0	0
175 Rødovre	0	0
183 Ishøj	1	0

185 Tårnby	0	0
187 Vallensbæk	0	0
190 Furesø	43	0
201 Allerød	208	0
210 Fredensborg	281	0
217 Helsingør	303	0
219 Hillerød	314	0
223 Hørsholm	22	0
230 Rudersdal	43	0
240 Egedal	183	0
250 Frederikssund	207	0
253 Greve	87	0
259 Køge	306	33
260 Halsnæs	0	0
265 Roskilde	453	0
269 Solrød	12	0
270 Gribskov	674	0
306 Odsherred	660	286
316 Holbæk	1380	70
320 Faxe	708	526
326 Kalundborg	593	0
329 Ringsted	0	437
330 Slagelse	797	0
336 Stevn	436	181
340 Sorø	580	28
350 Lejre	327	0
360 Lolland	888	1264
370 Næstved	1612	1178
376 Guldborgsund	1268	1263
390 Vordingborg	782	0

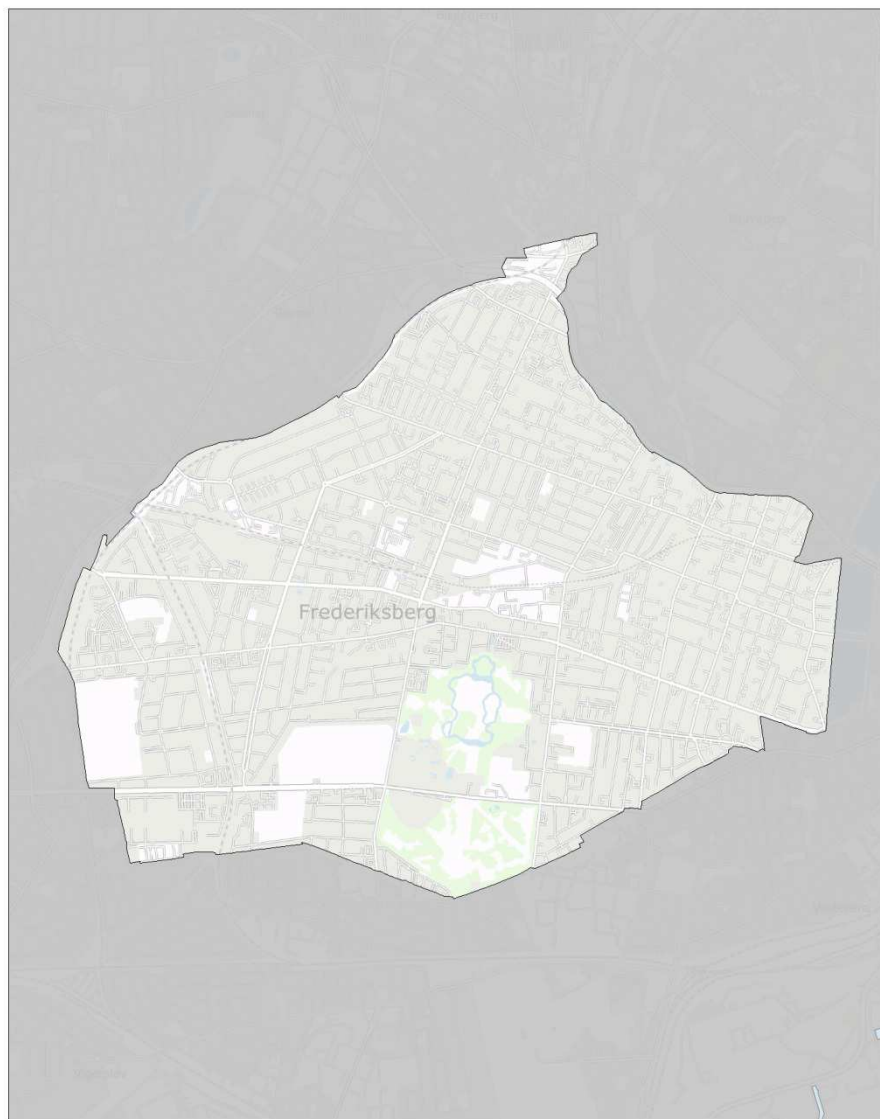


Figur 1. Københavns Kommune (101): Forbedret rensning af spildevandet fra ukloakerede ejendomme.

Frederiksberg Kommune

Renseklasse

- O - organisk stof
- SO - skærpet krav organisk stof
- OP - organisk stof og fosfor
- SOP - skærpet krav organisk stof, fosfor og nitrifikation

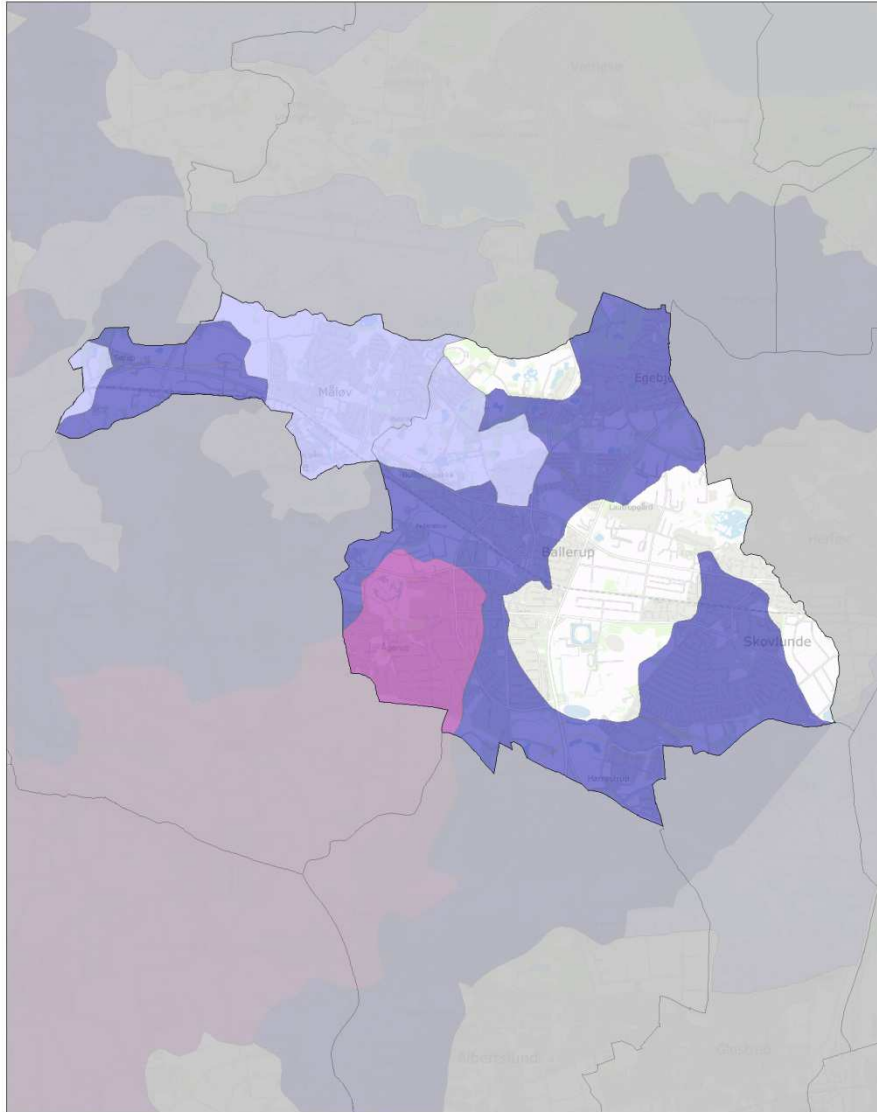


Figur 2. Frederiksberg Kommune (147): Forbedret rensning af spildevandet fra ukloakerede ejendomme.

Ballerup Kommune

Renseklasse

	O - organisk stof
	SO - skærpet krav organisk stof
	OP - organisk stof og fosfor
	SOP - skærpet krav organisk stof, fosfor og nitrifikation

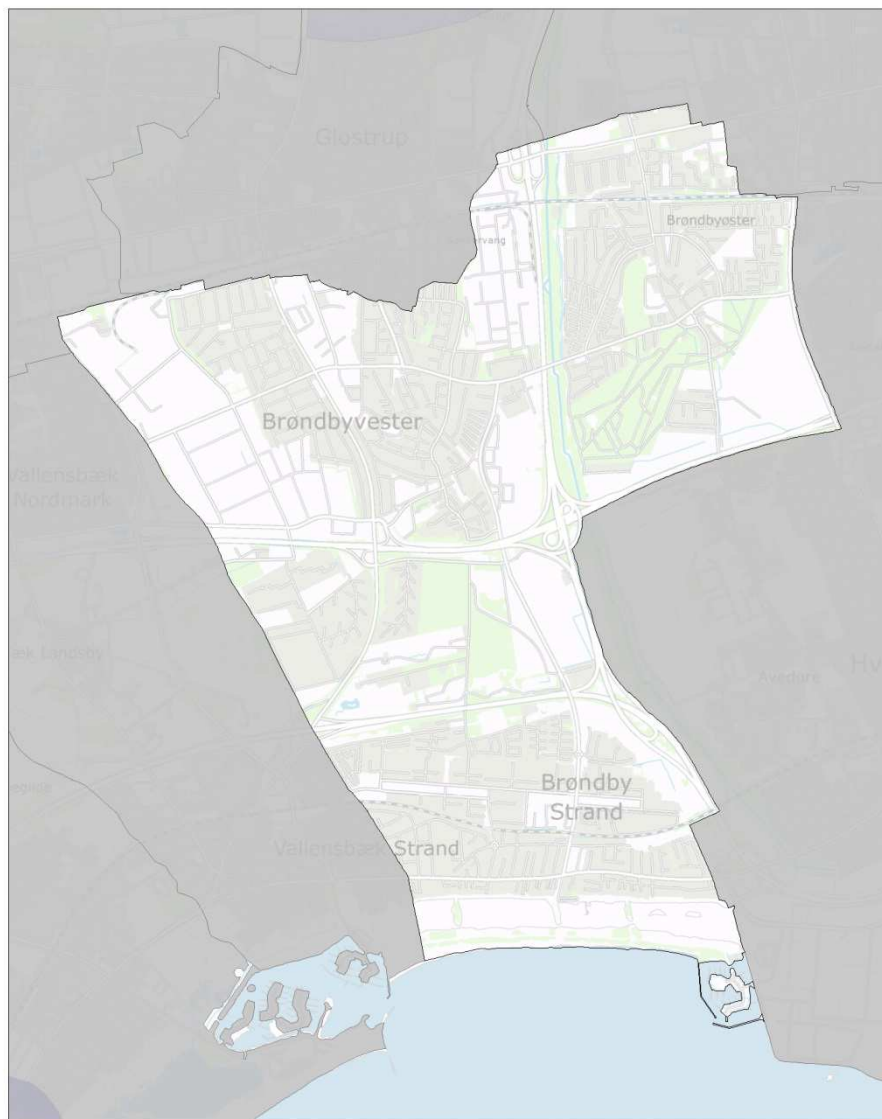


Figur 3. Ballerup Kommune (151): Forbedret rensning af spildevandet fra ukloakerede ejendomme.

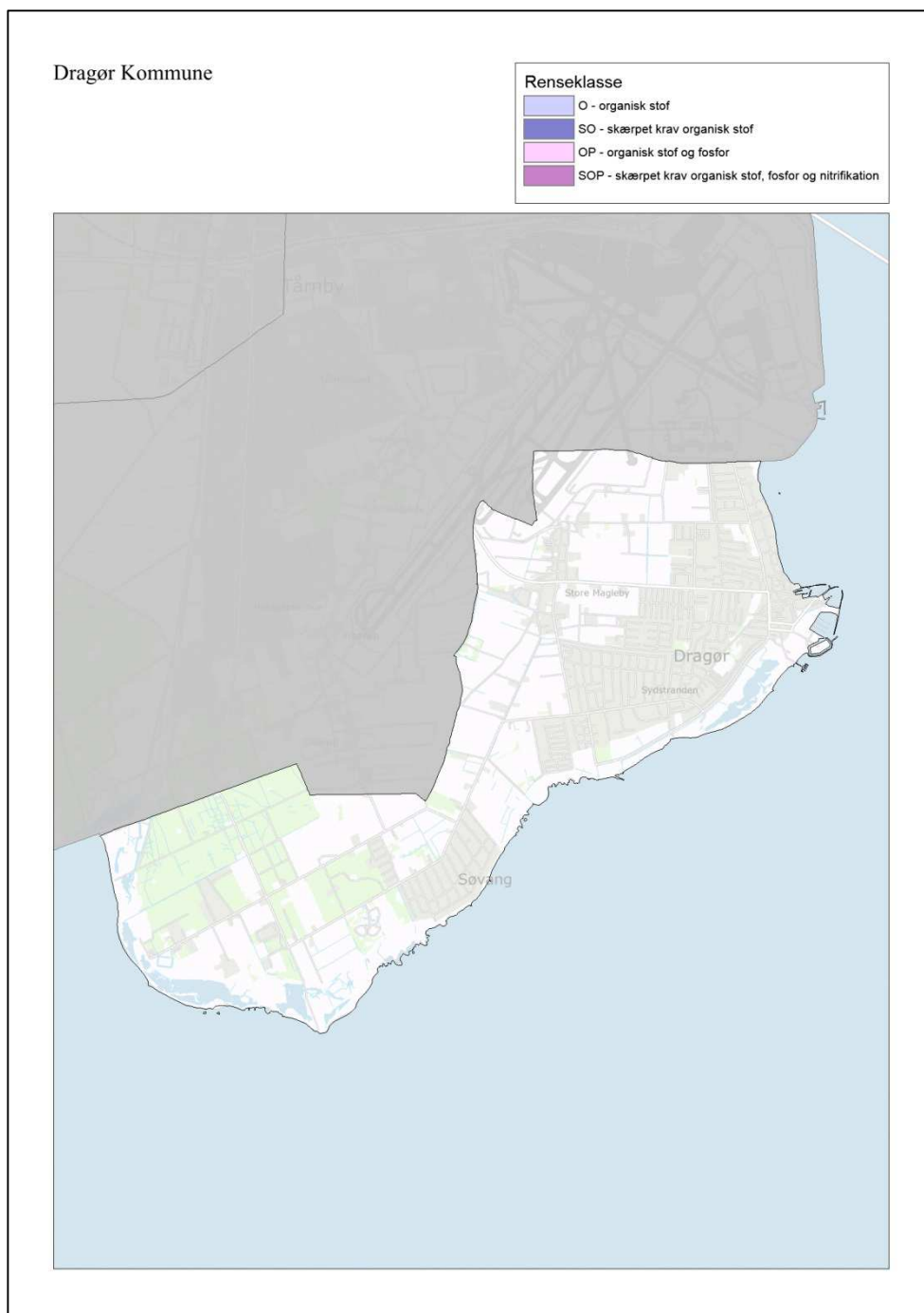
Brøndby Kommune

Rensklasse

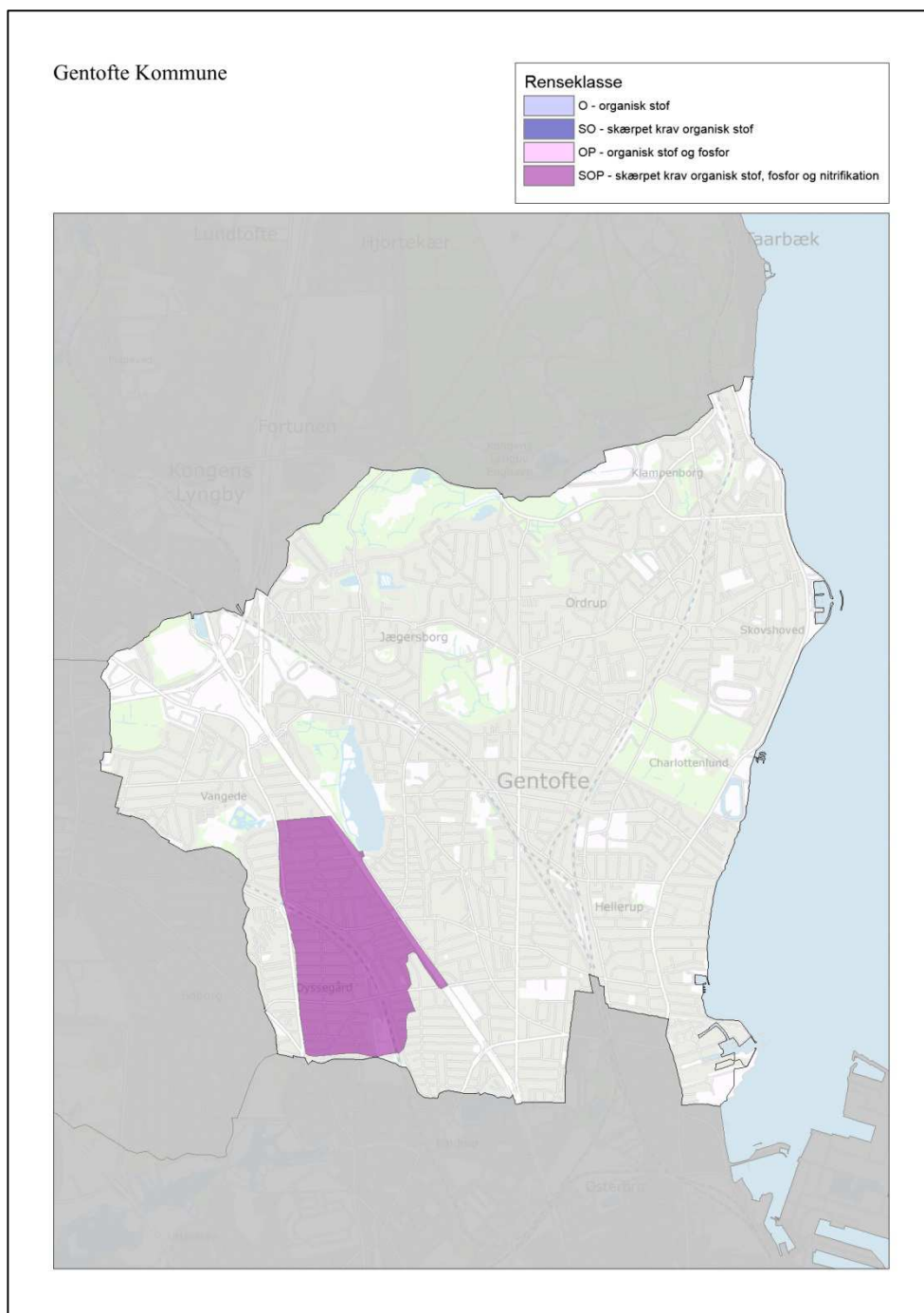
- O - organisk stof
- SO - skærpet krav organisk stof
- OP - organisk stof og fosfor
- SOP - skærpet krav organisk stof, fosfor og nitrifikation



Figur 4. Brøndby Kommune (153): Forbedret rensning af spildevandet fra ukloakerede ejendomme.



Figur 5. Dragør Kommune (155): Forbedret rensning af spildevandet fra ukloakerede ejendomme.

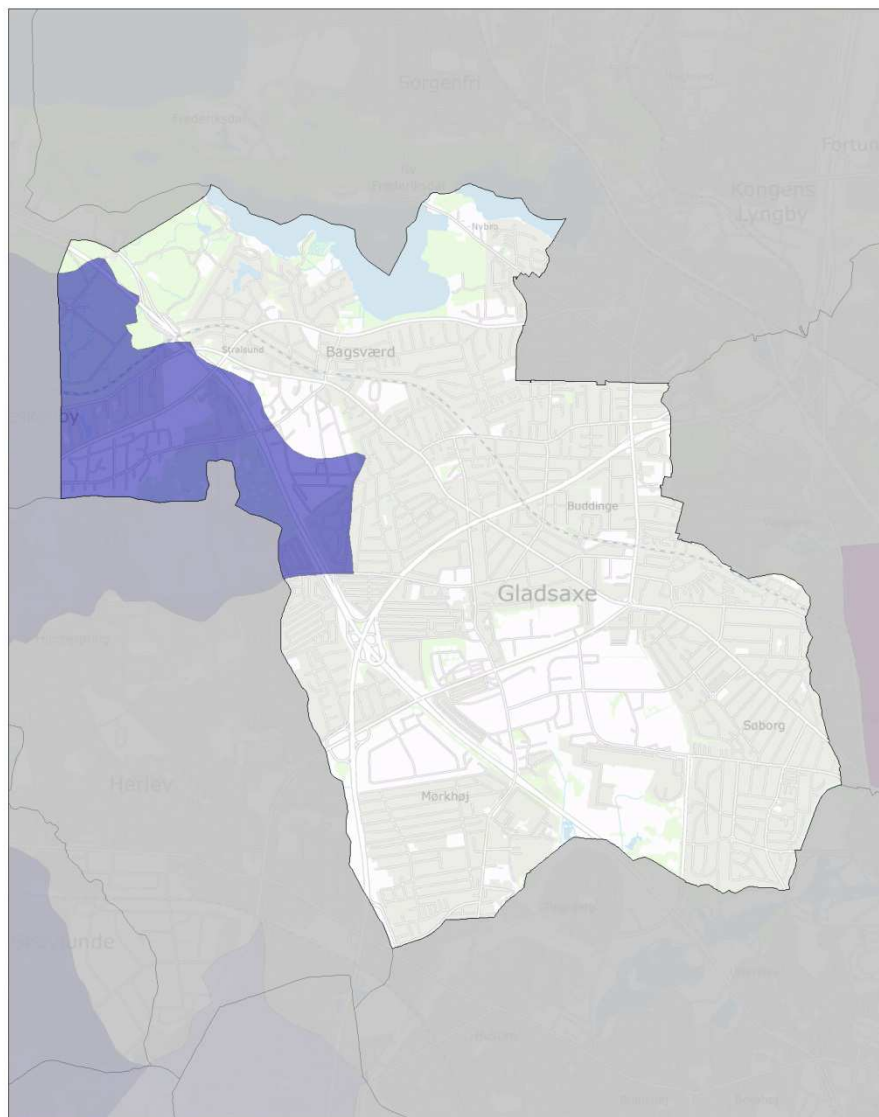


Figur 6. Gentofte Kommune (157): Forbedret rensning af spildevandet fra ukloakerede ejendomme.

Gladsaxe Kommune

Rensklasse

- O - organisk stof
- SO - skærpet krav organisk stof
- OP - organisk stof og fosfor
- SOP - skærpet krav organisk stof, fosfor og nitrifikation

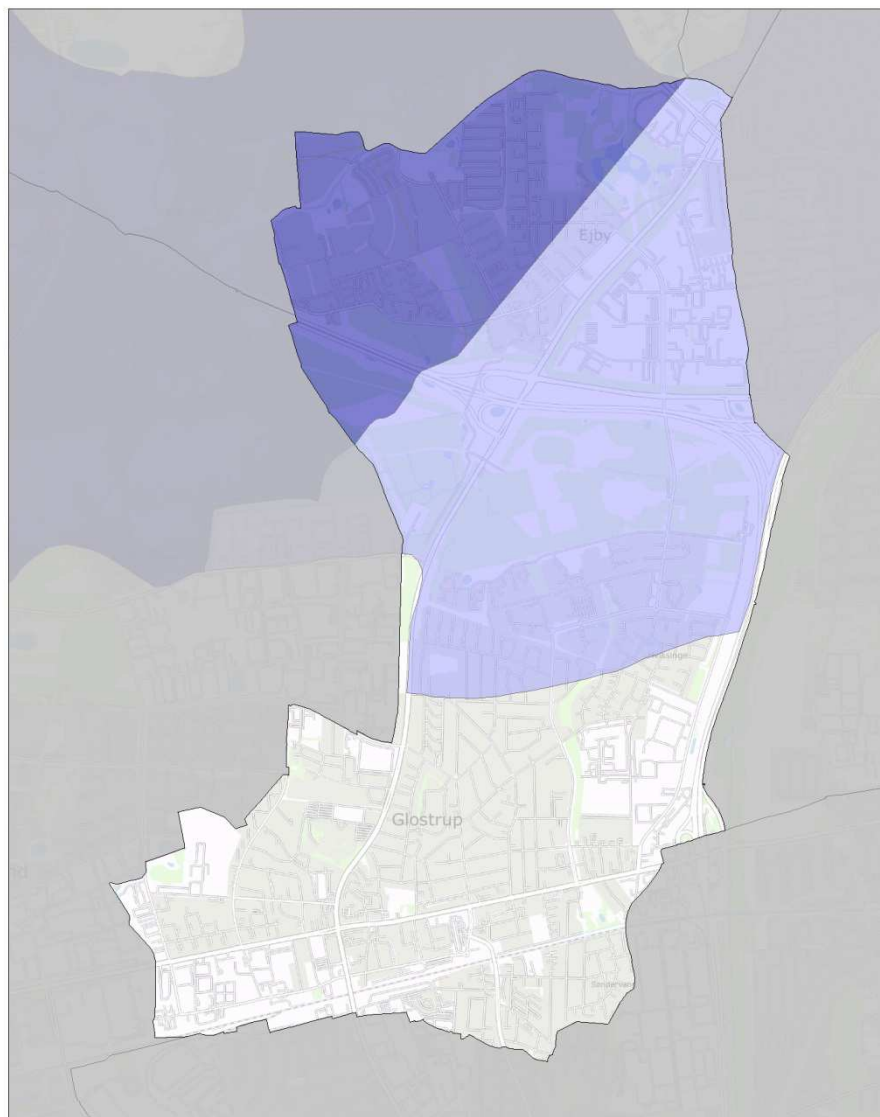


Figur 7. Gladsaxe Kommune (159): Forbedret rensning af spildevandet fra ukloakerede ejendomme.

Glostrup Kommune

Renseklasse

- O - organisk stof
- SO - skærpet krav organisk stof
- OP - organisk stof og fosfor
- SOP - skærpet krav organisk stof, fosfor og nitrifikation

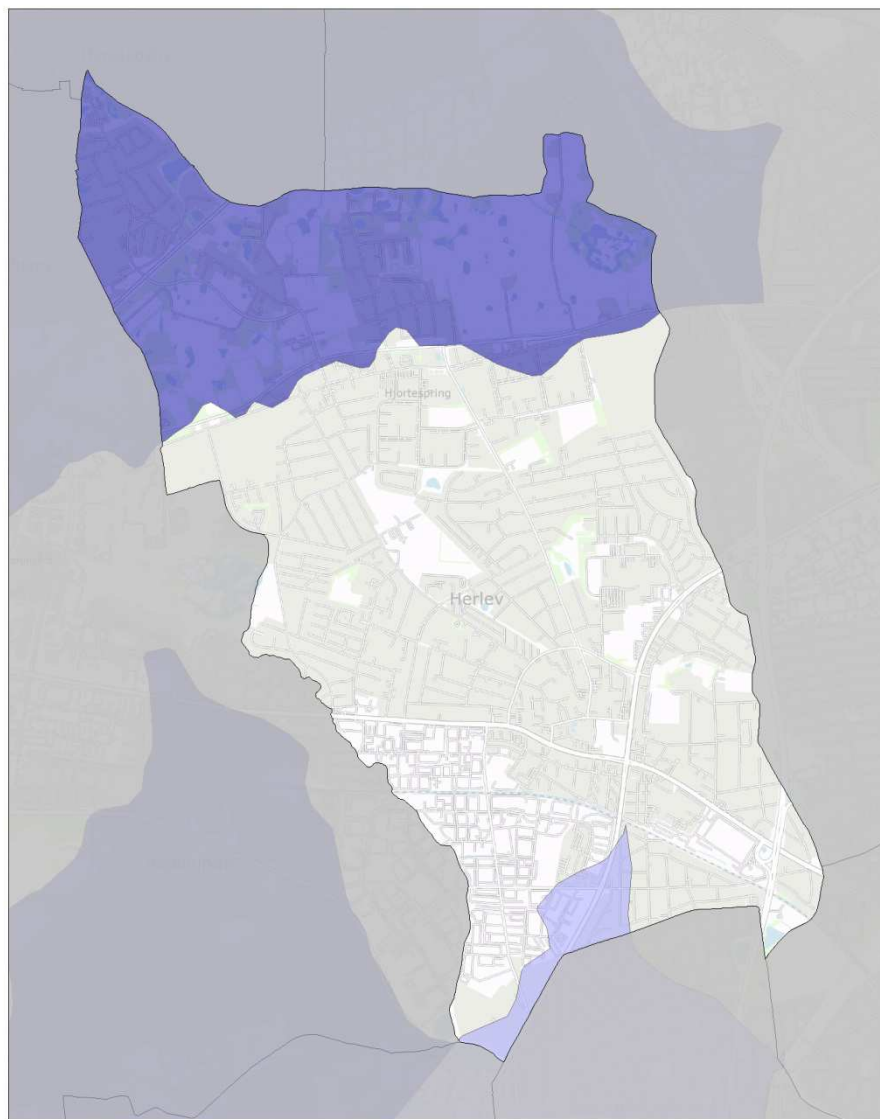


Figur 8. Glostrup Kommune (161): Forbedret rensning af spildevandet fra ukloakerede ejendomme.

Herlev Kommune

Renseklasse

- O - organisk stof
- SO - skærpet krav organisk stof
- OP - organisk stof og fosfor
- SOP - skærpet krav organisk stof, fosfor og nitrifikation

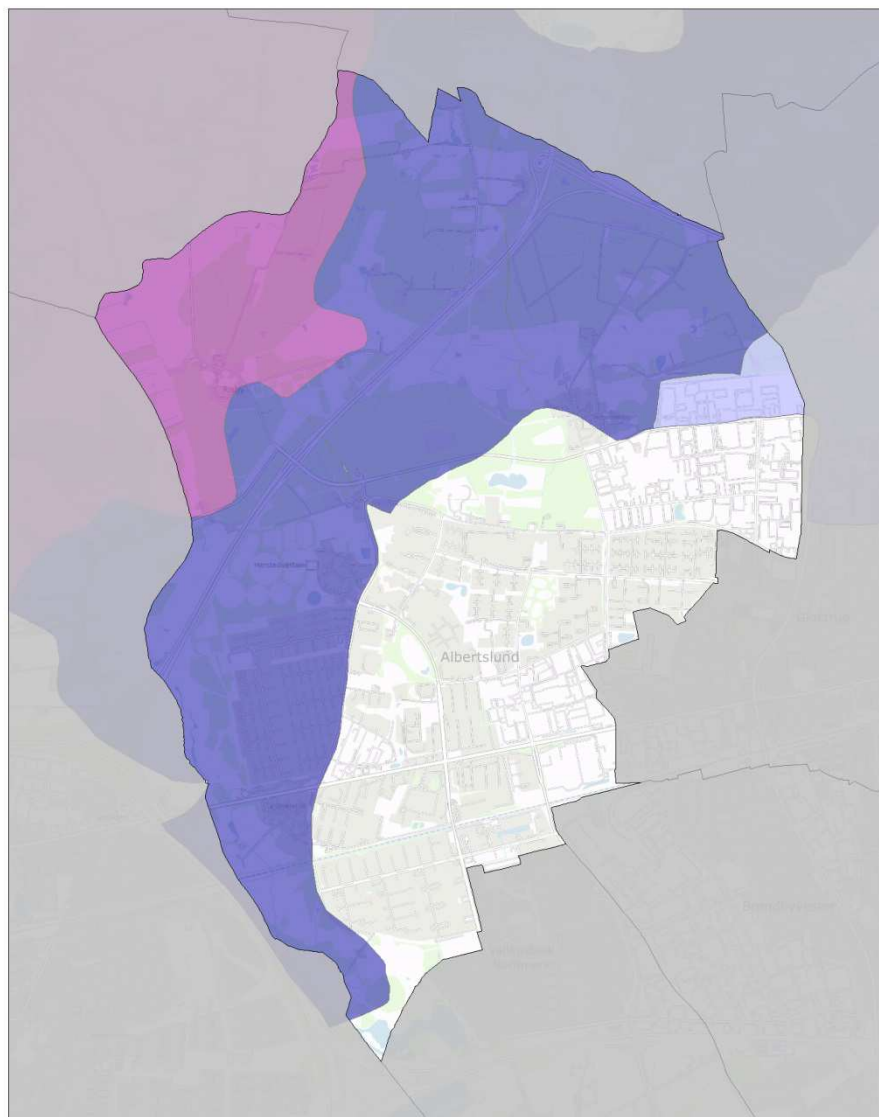


Figur 9. Herlev Kommune (163): Forbedret rensning af spildevandet fra ukloakerede ejendomme.

Albertslund Kommune

Renseklasse

-  O - organisk stof
-  SO - skærpet krav organisk stof
-  OP - organisk stof og fosfor
-  SOP - skærpet krav organisk stof, fosfor og nitrifikation



Figur 10. Albertslund Kommune (165): Forbedret rensning af spildevandet fra ukloakerede ejendomme.

Hvidovre Kommune

Renseklasse

- O - organisk stof
- SO - skærpet krav organisk stof
- OP - organisk stof og fosfor
- SOP - skærpet krav organisk stof, fosfor og nitrifikation

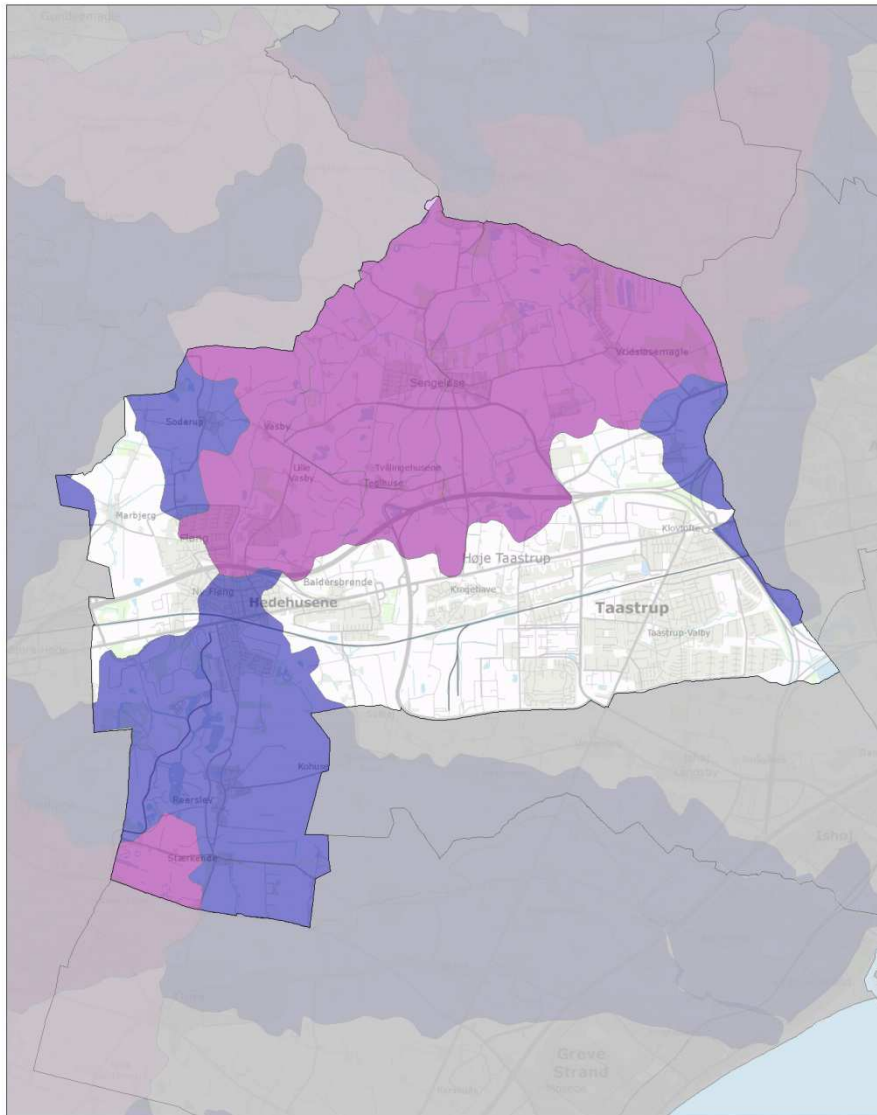


Figur 11. Hvidovre Kommune (167): Forbedret rensning af spildevandet fra ukloakerede ejendomme.

Høje-Taastrup Kommune

Renseklasse

- O - organisk stof
- SO - skærpet krav organisk stof
- OP - organisk stof og fosfor
- SOP - skærpet krav organisk stof, fosfor og nitrifikation



Figur 12. Høje-Taastrup Kommune (169): Forbedret rensning af spildevandet fra ukloakerede ejendomme.

Lyngby-Taarbæk Kommune

Renseklasse

- O - organisk stof
- SO - skærpet krav organisk stof
- OP - organisk stof og fosfor
- SOP - skærpet krav organisk stof, fosfor og nitrifikation

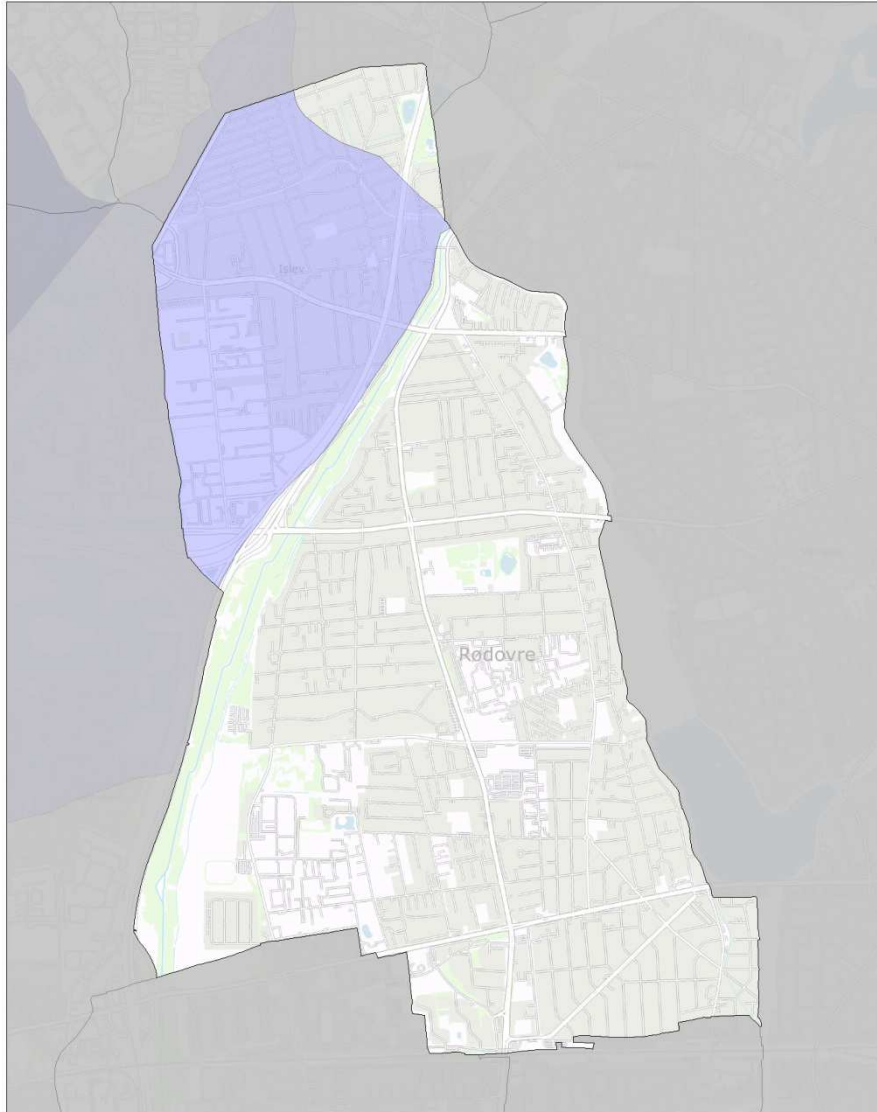


Figur 13. Lyngby-Taarbæk Kommune (173): Forbedret rensning af spildevandet fra ukloakerede ejendomme.

Rødovre Kommune

Renseklasse

-  O - organisk stof
-  SO - skærpet krav organisk stof
-  OP - organisk stof og fosfor
-  SOP - skærpet krav organisk stof, fosfor og nitrifikation

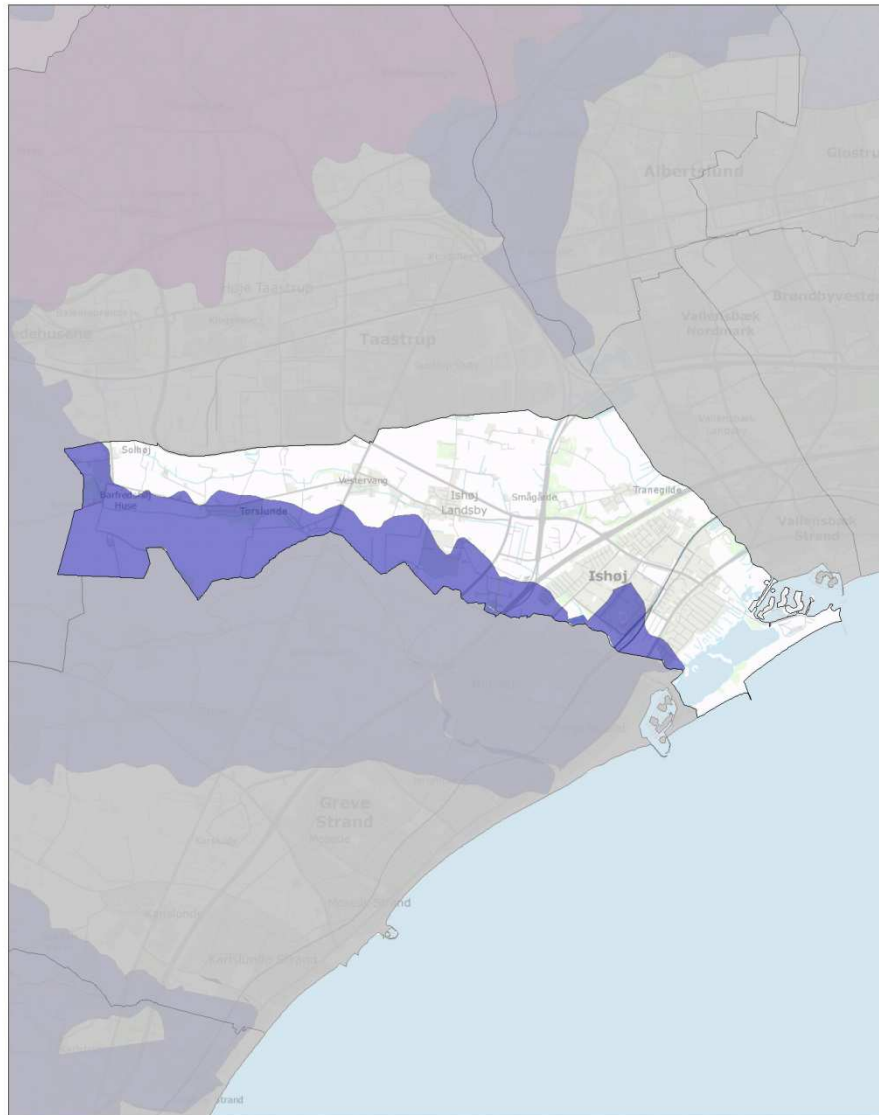


Figur 14. Rødovre Kommune (175): Forbedret rensning af spildevandet fra ukloakerede ejendomme.

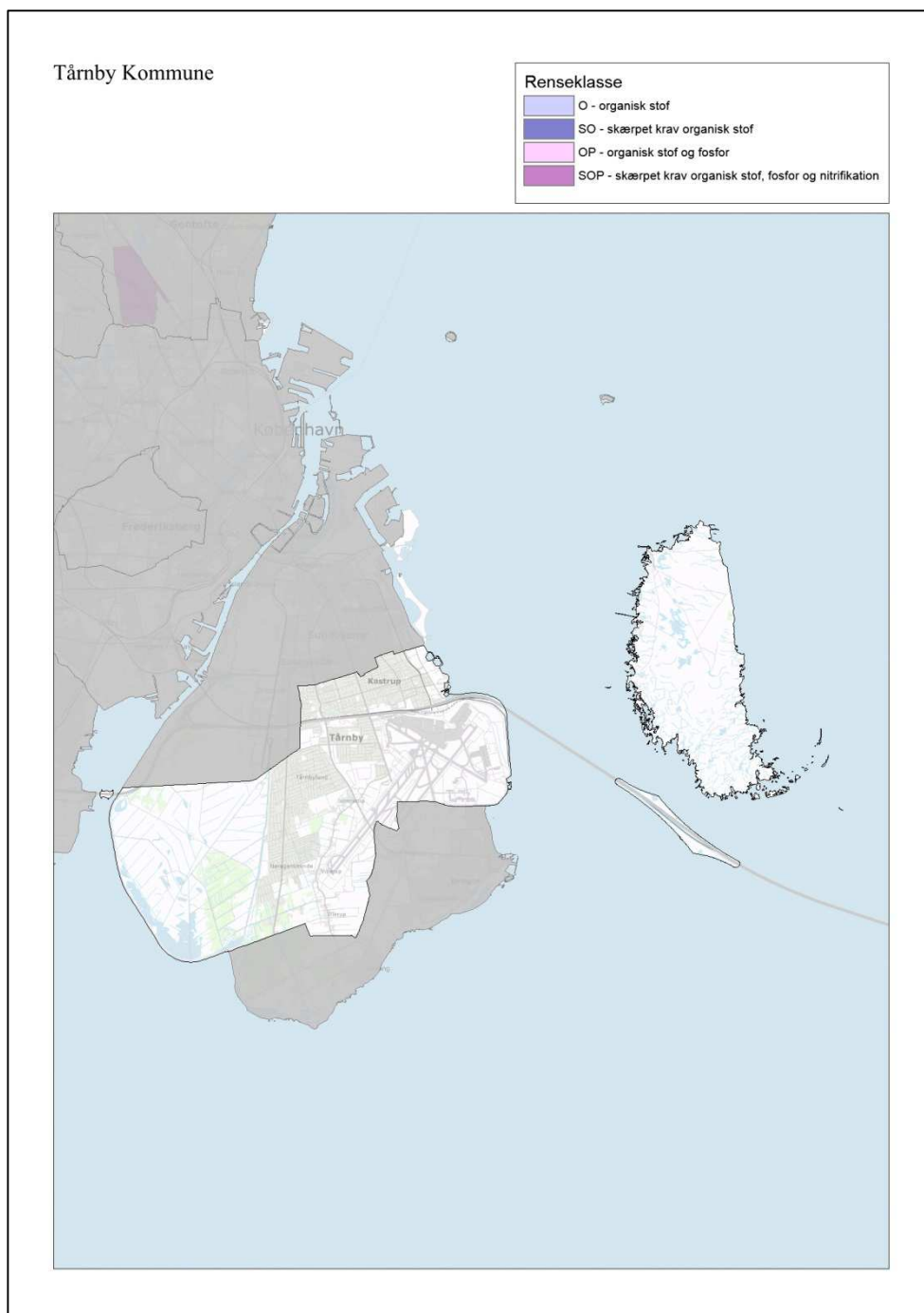
Ishøj Kommune

Rensklasse

-  O - organisk stof
-  SO - skærpet krav organisk stof
-  OP - organisk stof og fosfor
-  SOP - skærpet krav organisk stof, fosfor og nitrifikation



Figur 15. Ishøj Kommune (183): Forbedret rensning af spildevandet fra ukloakerede ejendomme.



Figur 16. Tårnby Kommune (185): Forbedret rensning af spildevandet fra ukloakerede ejendomme.

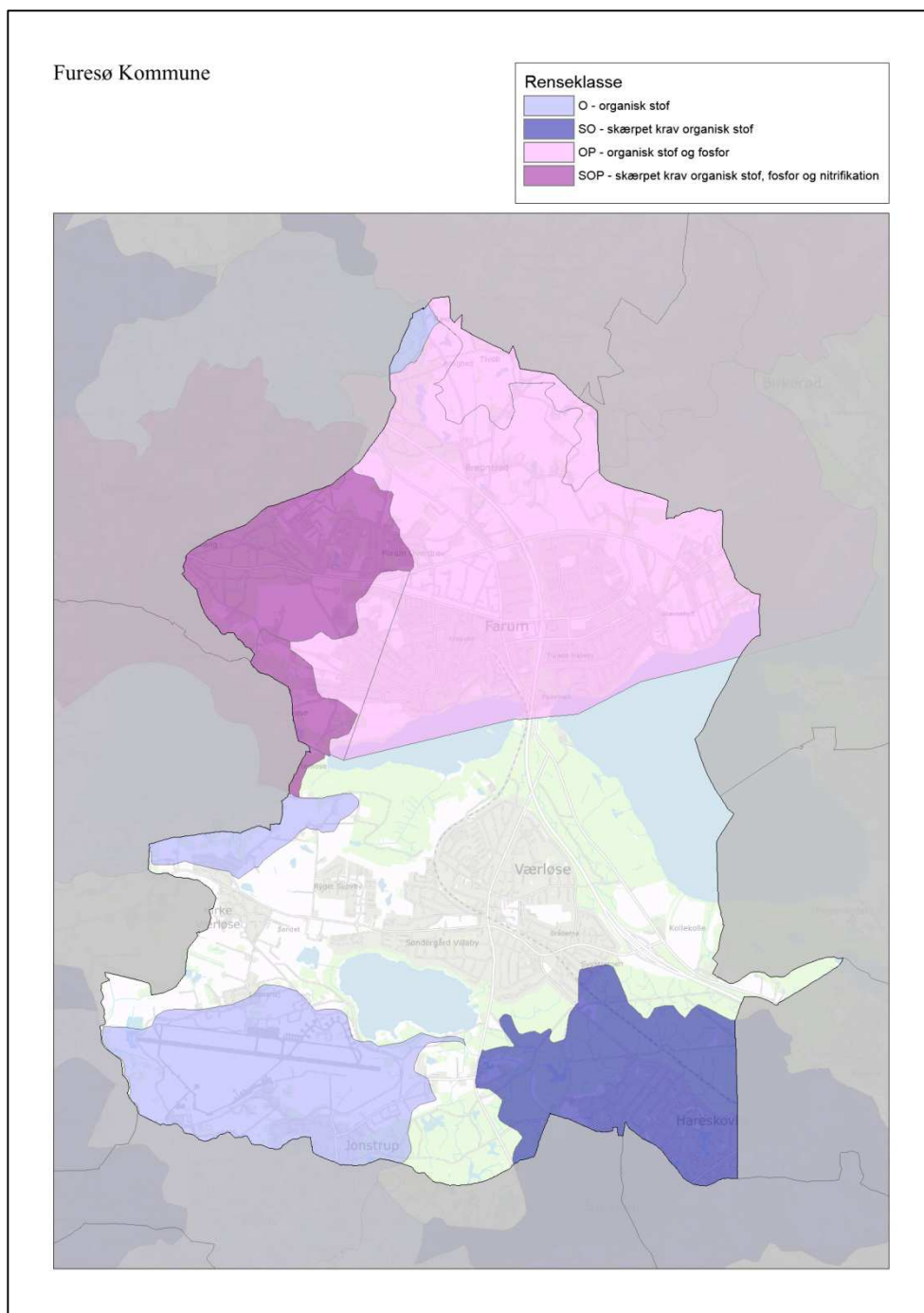
Vallensbæk Kommune

Renseklasse

	O - organisk stof
	SO - skærpet krav organisk stof
	OP - organisk stof og fosfor
	SOP - skærpet krav organisk stof, fosfor og nitrifikation



Figur 17. Vallensbæk Kommune (187): Forbedret rensning af spildevandet fra ukloakerede ejendomme.

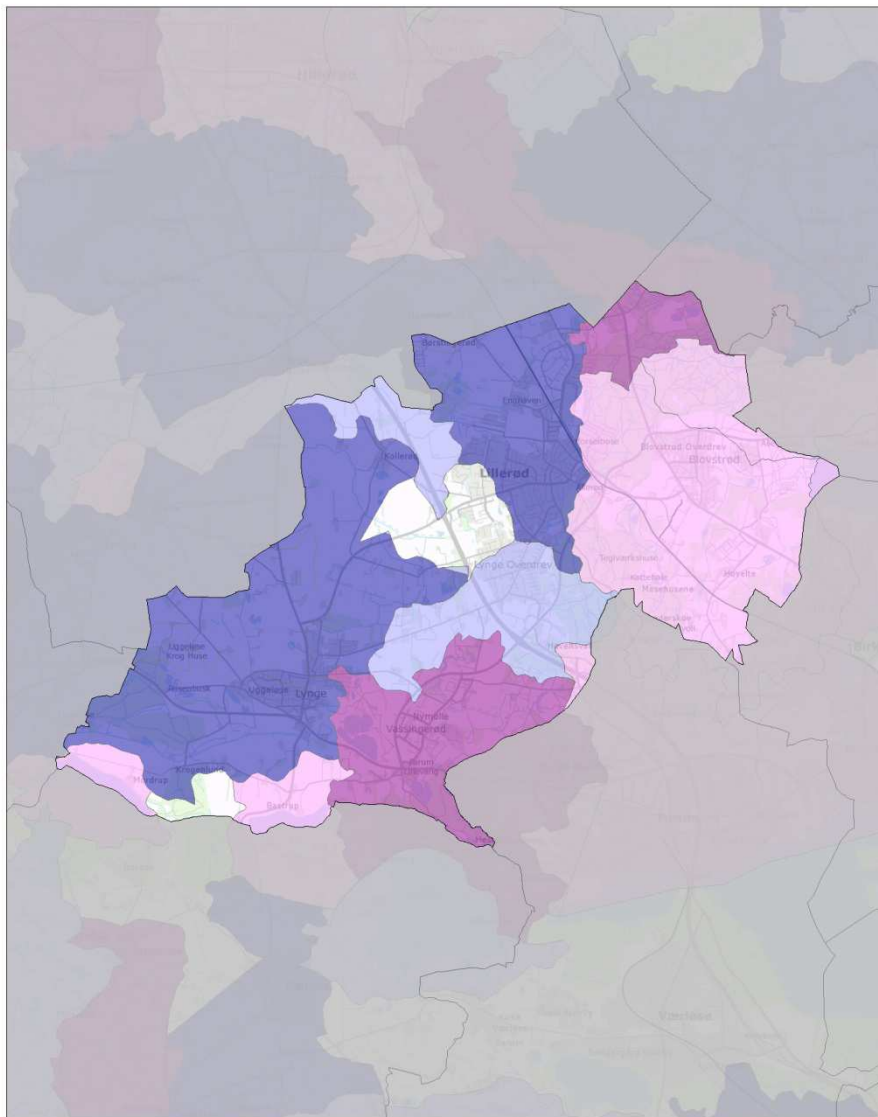


Figur 18. Furesø Kommune (190): Forbedret rensning af spildevandet fra ukloakerede ejendomme.

Allerød Kommune

Rensklasse

- O - organisk stof
- SO - skærpet krav organisk stof
- OP - organisk stof og fosfor
- SOP - skærpet krav organisk stof, fosfor og nitrifikation

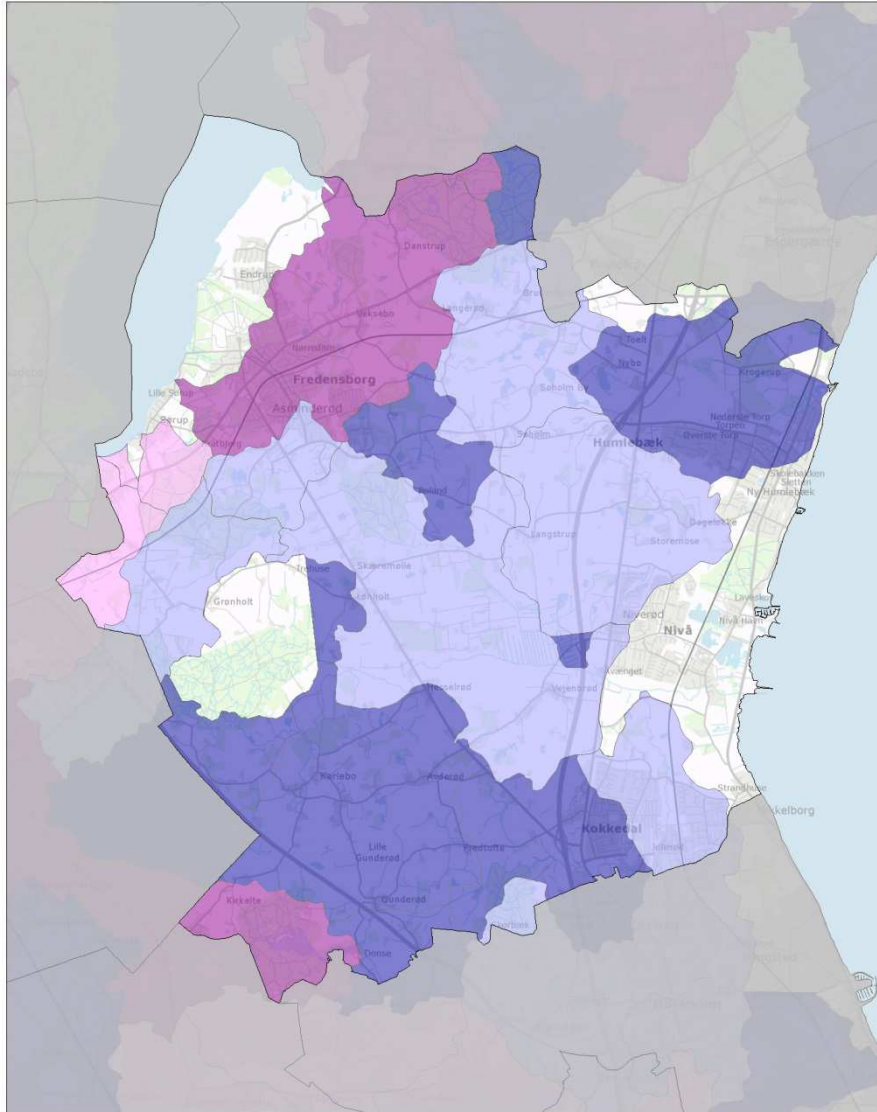


Figur 19. Allerød Kommune (201): Forbedret rensning af spildevandet fra ukloakerede ejendomme.

Fredensborg Kommune

Rensklasse

- O - organisk stof
- SO - skærpet krav organisk stof
- OP - organisk stof og fosfor
- SOP - skærpet krav organisk stof, fosfor og nitrifikation

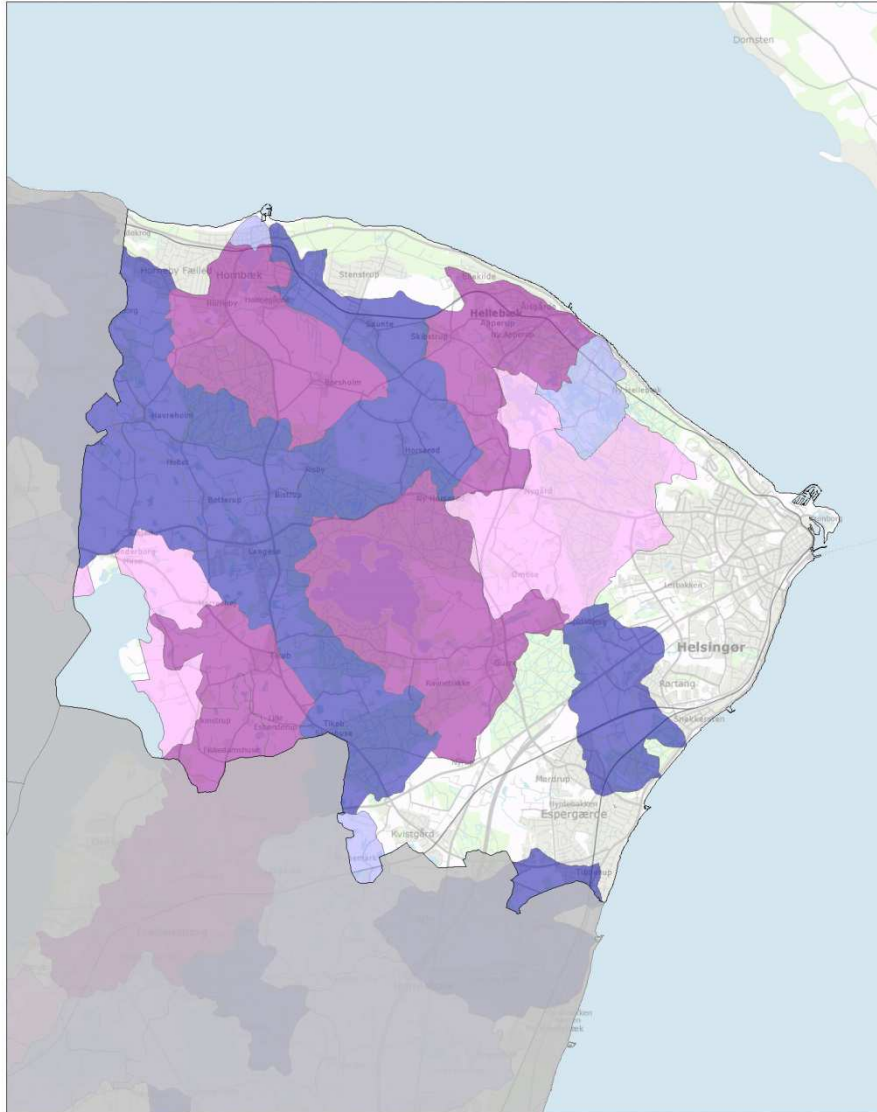


Figur 20. Fredensborg Kommune (210): Forbedret rensning af spildevandet fra ukloakerede ejendomme.

Helsingør Kommune

Renseklasse

- O - organisk stof
- SO - skærpet krav organisk stof
- OP - organisk stof og fosfor
- SOP - skærpet krav organisk stof, fosfor og nitrifikation

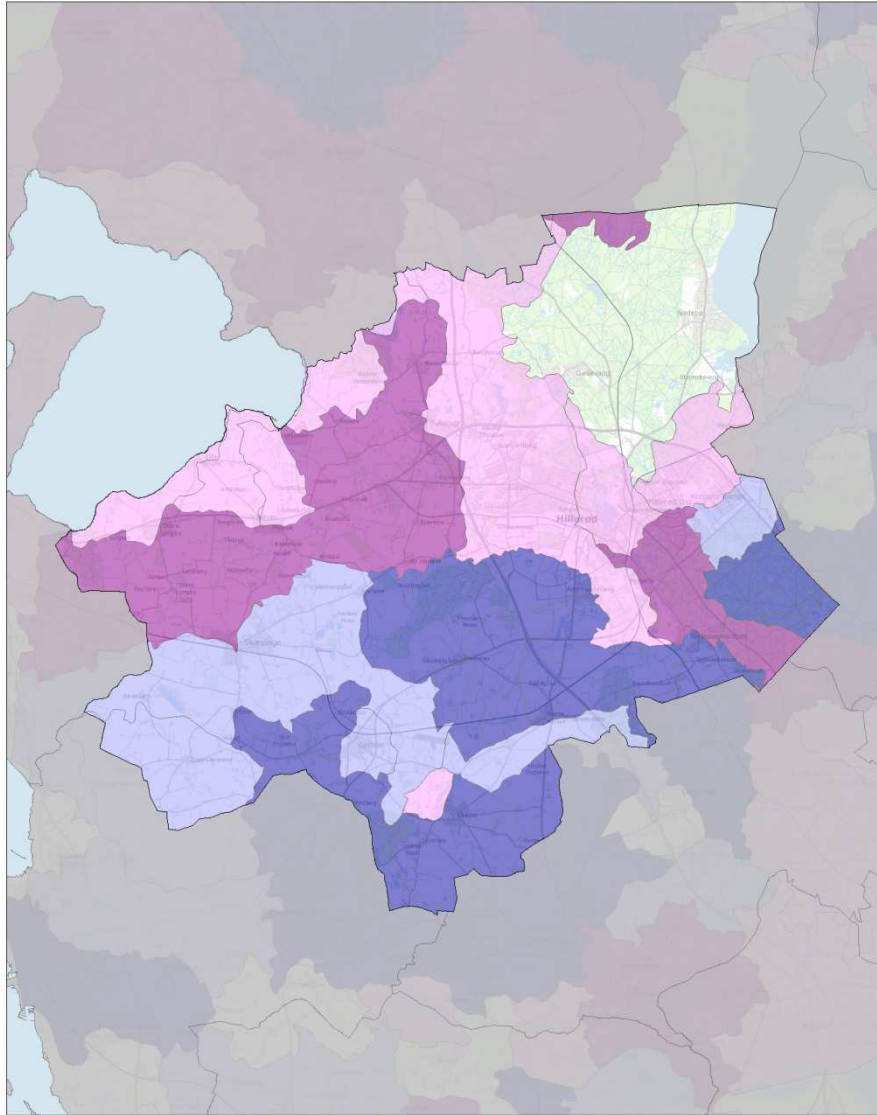


Figur 21. Helsingør Kommune (217): Forbedret rensning af spildevandet fra ukloakerede ejendomme.

Hillerød Kommune

Renseklasse

-  O - organisk stof
-  SO - skærpet krav organisk stof
-  OP - organisk stof og fosfor
-  SOP - skærpet krav organisk stof, fosfor og nitrifikation

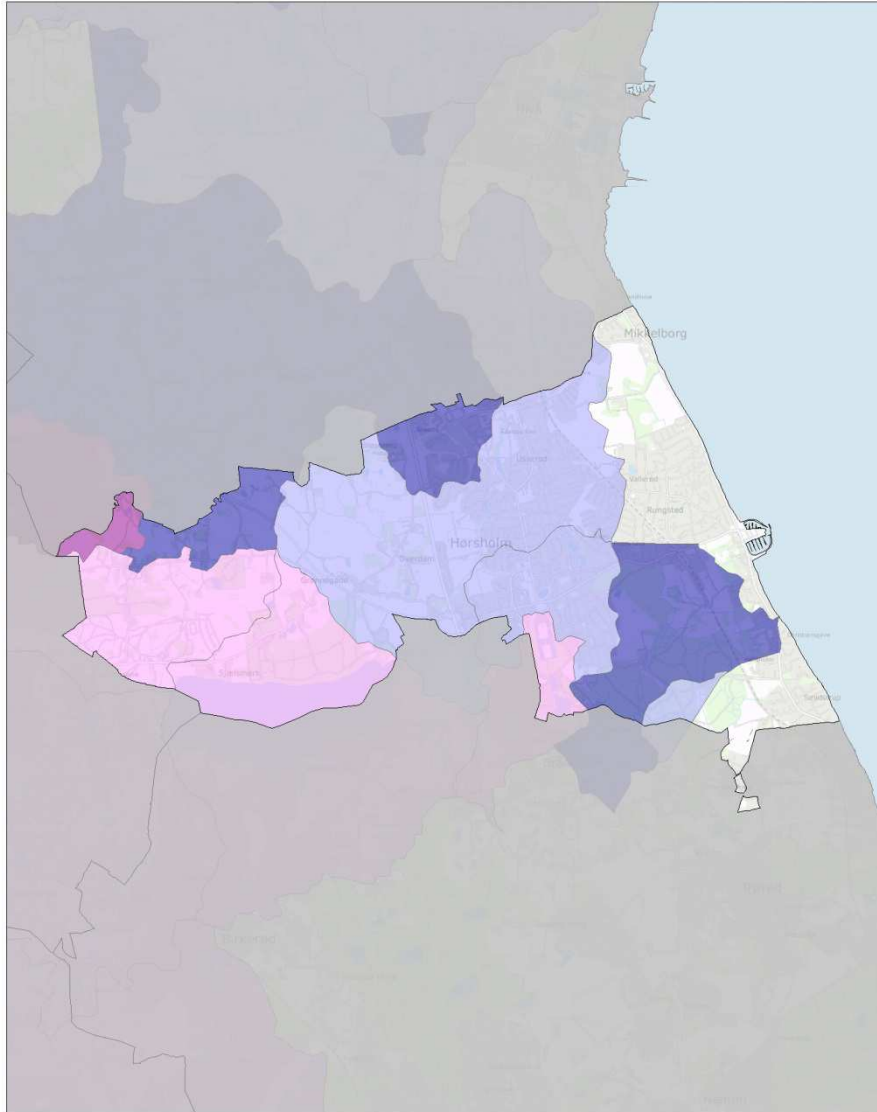


Figur 22. Hillerød Kommune (314): Forbedret rensning af spildevandet fra ukloakerede ejendomme.

Hørsholm Kommune

Renseklasse

	O - organisk stof
	SO - skærpet krav organisk stof
	OP - organisk stof og fosfor
	SOP - skærpet krav organisk stof, fosfor og nitrifikation

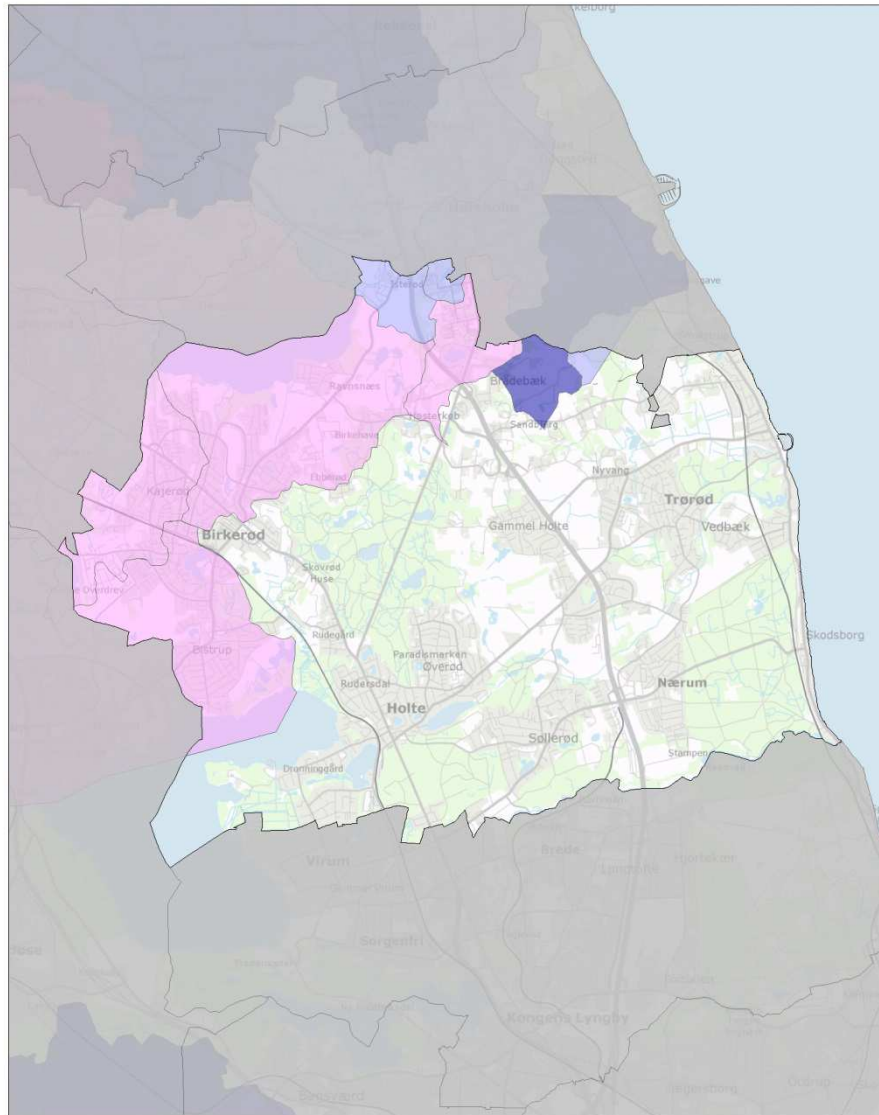


Figur 23. Hørsholm Kommune (223): Forbedret rensning af spildevandet fra ukloakerede ejendomme.

Rudersdal Kommune

Rensklasse

- O - organisk stof
- SO - skærpet krav organisk stof
- OP - organisk stof og fosfor
- SOP - skærpet krav organisk stof, fosfor og nitrifikation

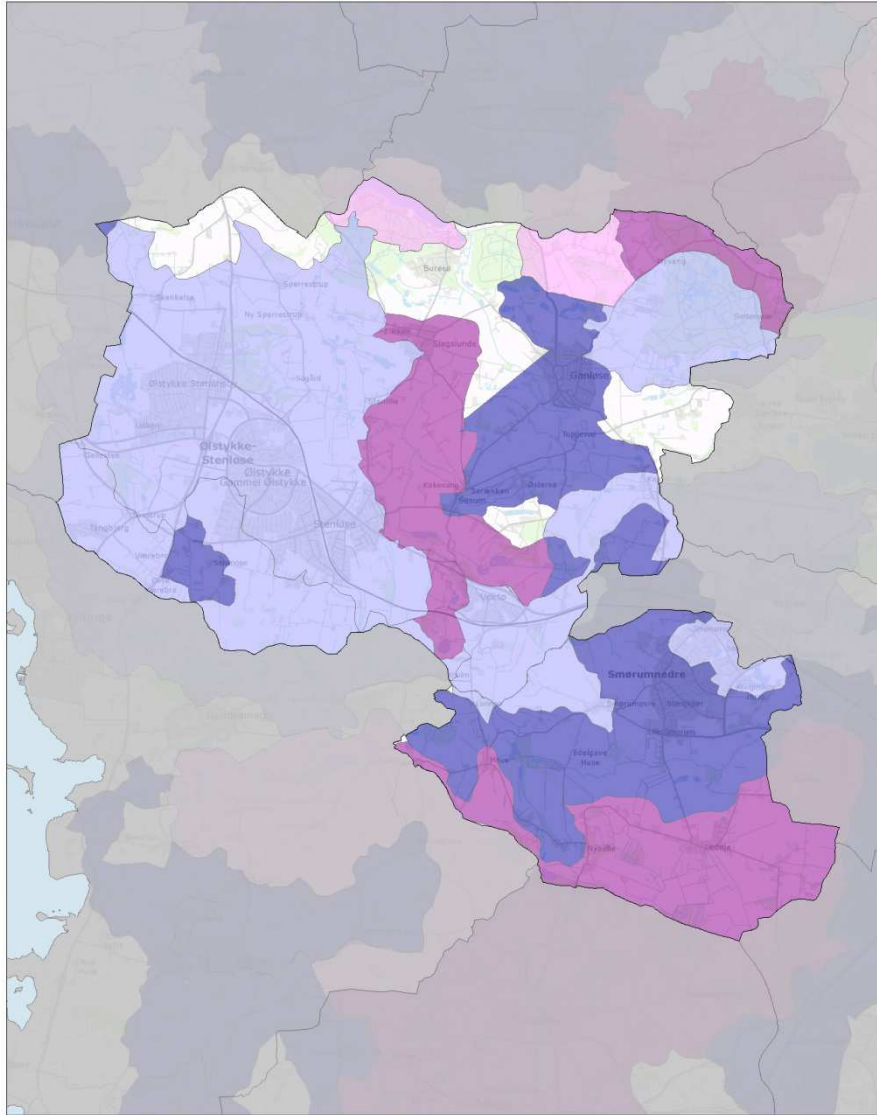


Figur 24. Rudersdal Kommune (230): Forbedret rensning af spildevandet fra ukloakerede ejendomme.

Egedal Kommune

Renseklasse

- O - organisk stof
- SO - skærpet krav organisk stof
- OP - organisk stof og fosfor
- SOP - skærpet krav organisk stof, fosfor og nitrifikation

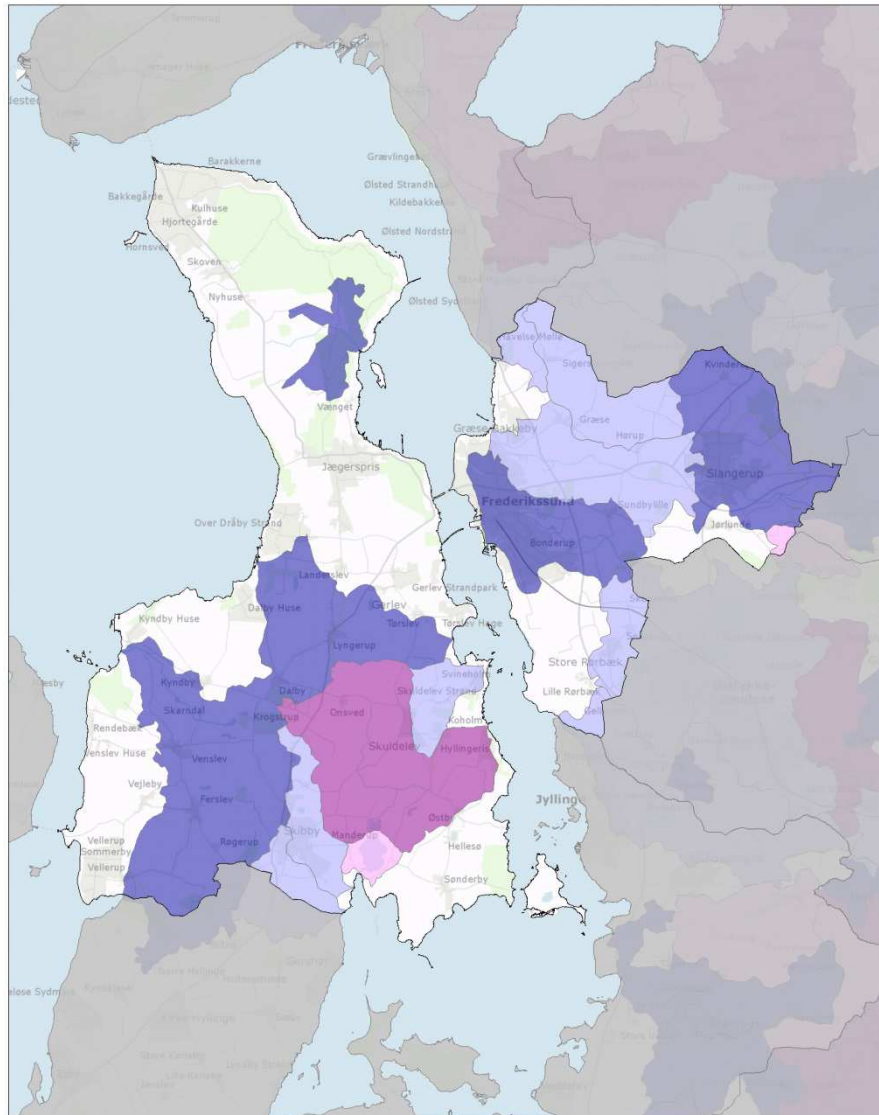


Figur 25. Egedal Kommune (240): Forbedret rensning af spildevandet fra ukloakerede ejendomme.

Frederikssund Kommune

Renseklasse

- O - organisk stof
- SO - skærpet krav organisk stof
- OP - organisk stof og fosfor
- SOP - skærpet krav organisk stof, fosfor og nitrifikation

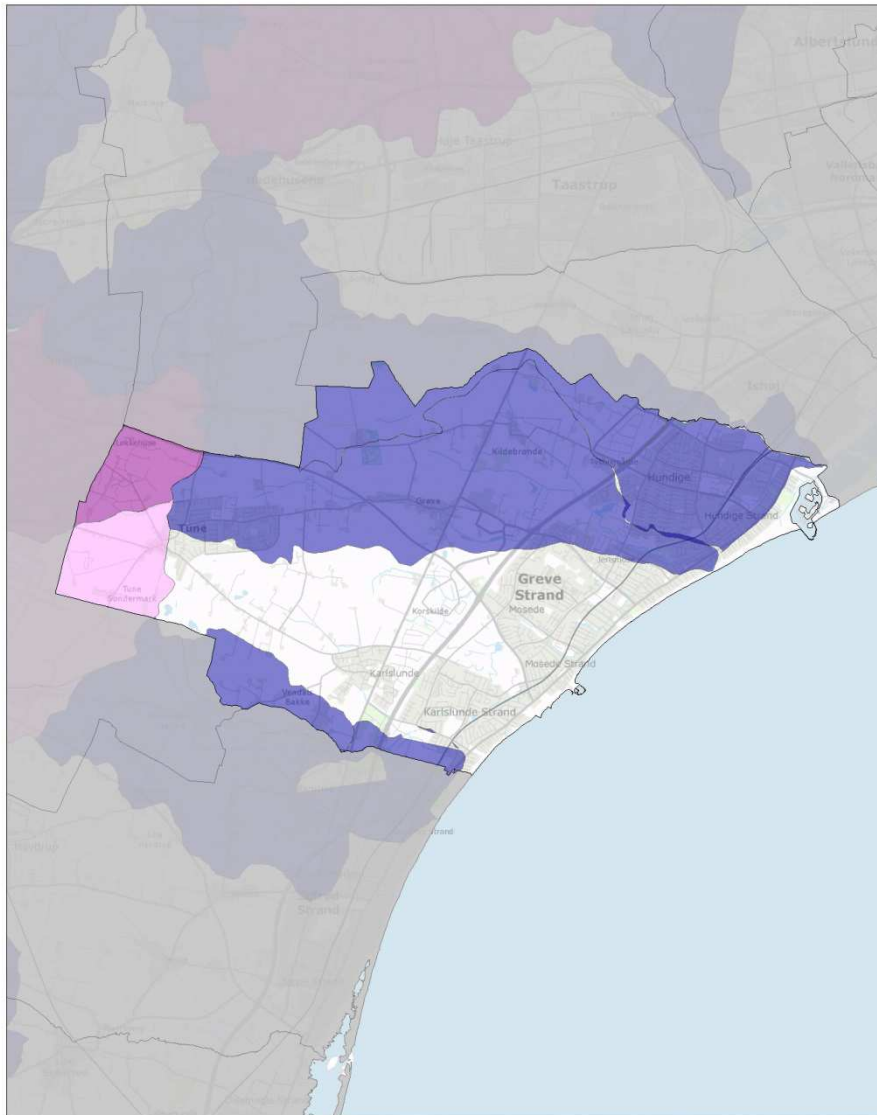


Figur 26. Frederikssund Kommune (250): Forbedret rensning af spildevandet fra ukloakerede ejendomme.

Greve Kommune

Renseklasse

-  O - organisk stof
-  SO - skærpet krav organisk stof
-  OP - organisk stof og fosfor
-  SOP - skærpet krav organisk stof, fosfor og nitrifikation

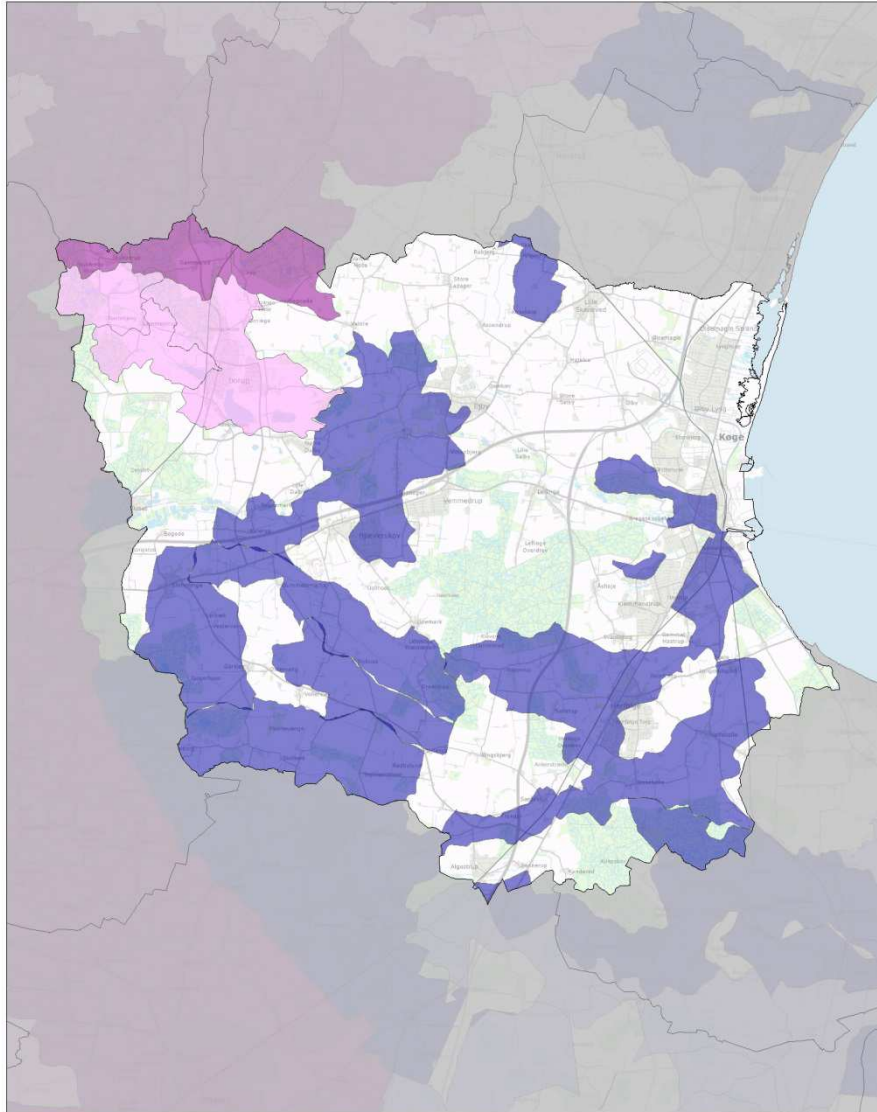


Figur 27. Greve Kommune (253): Forbedret rensning af spildevandet fra ukloakerede ejendomme.

Køge Kommune

Renseklasse

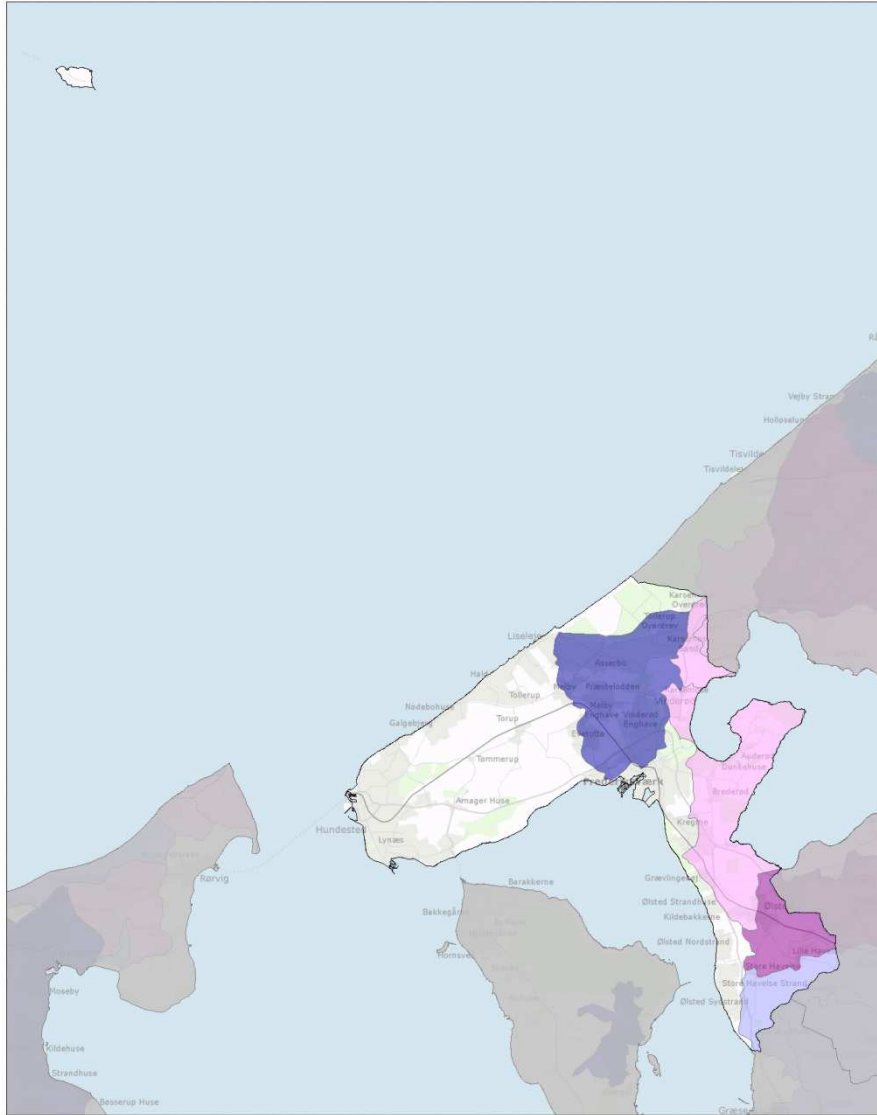
-  O - organisk stof
-  SO - skærpet krav organisk stof
-  OP - organisk stof og fosfor
-  SOP - skærpet krav organisk stof, fosfor og nitrifikation



Figur 28. Køge Kommune (259): Forbedret rensning af spildevandet fra ukloakerede ejendomme.

Halsnæs Kommune

Rensningsklasse	
	O - organisk stof
	SO - skærpet krav organisk stof
	OP - organisk stof og fosfor
	SOP - skærpet krav organisk stof, fosfor og nitrifikation

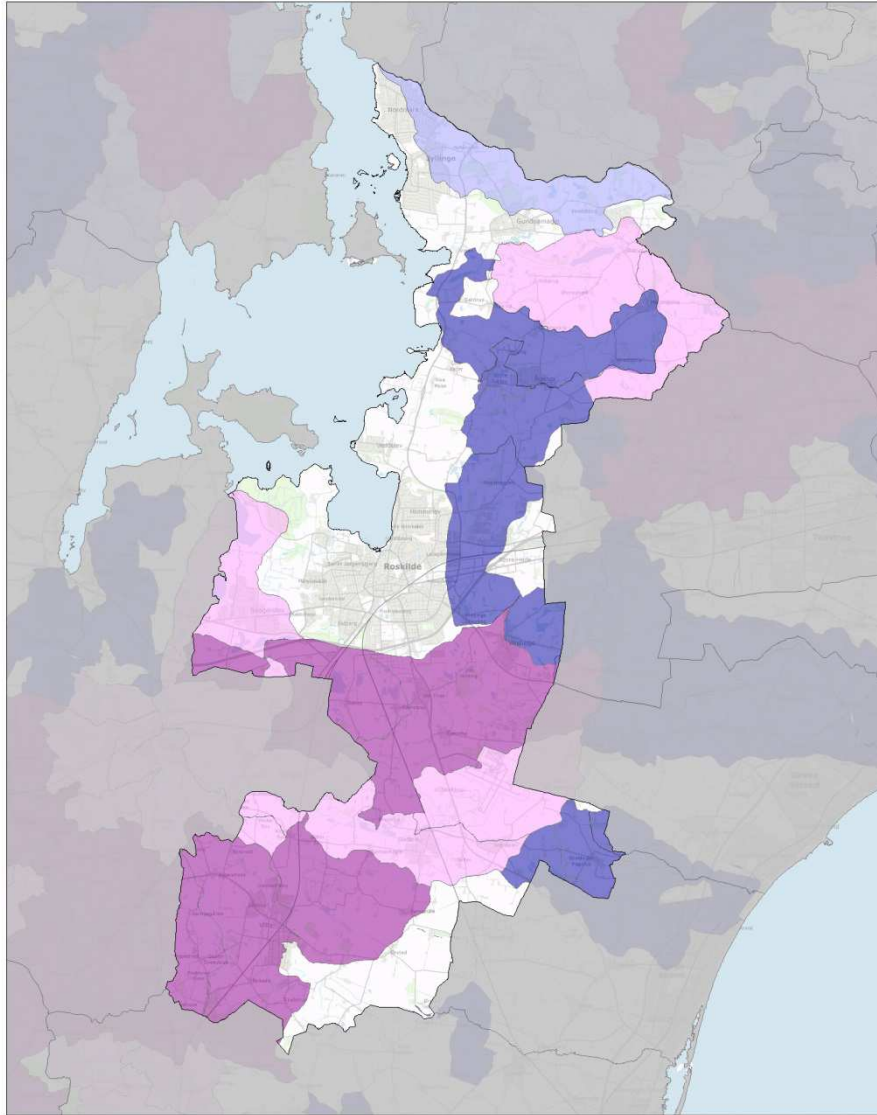


Figur 29. Halsnæs Kommune (260): Forbedret rensning af spildevandet fra ukloakerede ejendomme.

Roskilde Kommune

Renseklasse

-  O - organisk stof
-  SO - skærpet krav organisk stof
-  OP - organisk stof og fosfor
-  SOP - skærpet krav organisk stof, fosfor og nitrifikation

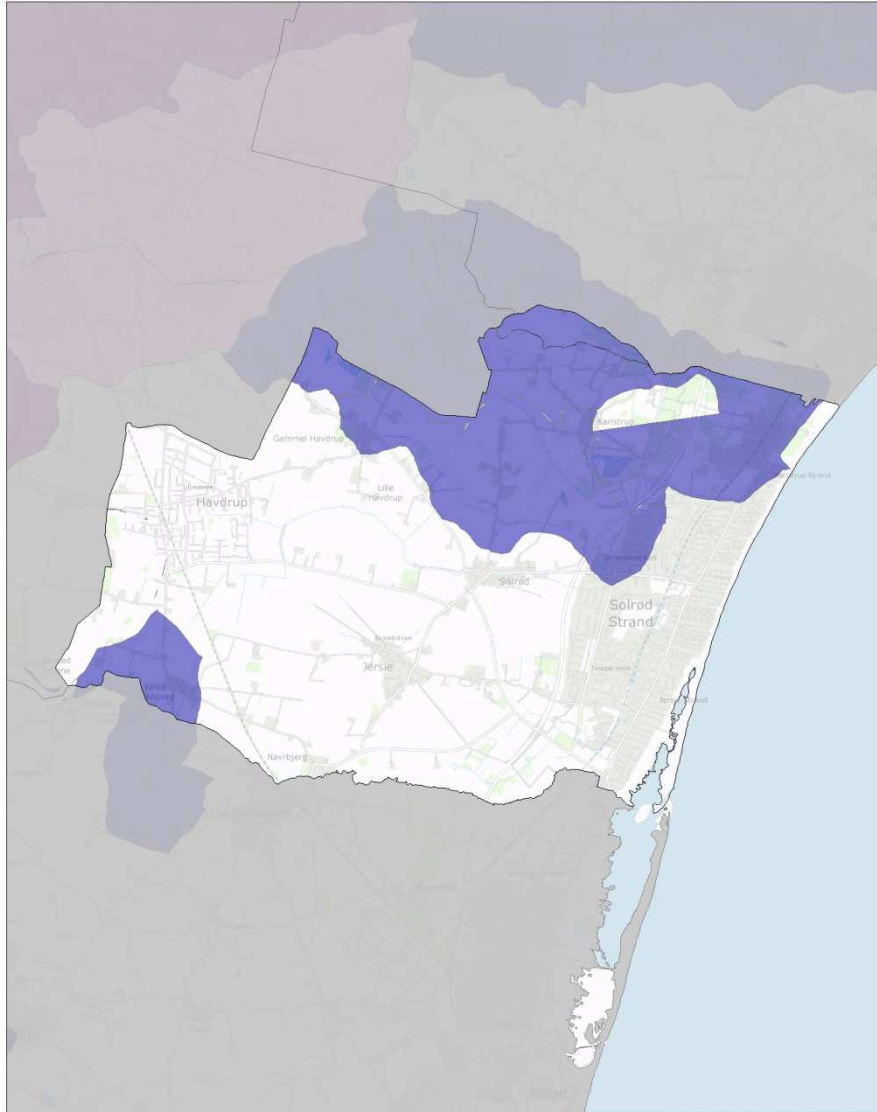


Figur 30. Roskilde Kommune (265): Forbedret rensning af spildevandet fra ukloakerede ejendomme.

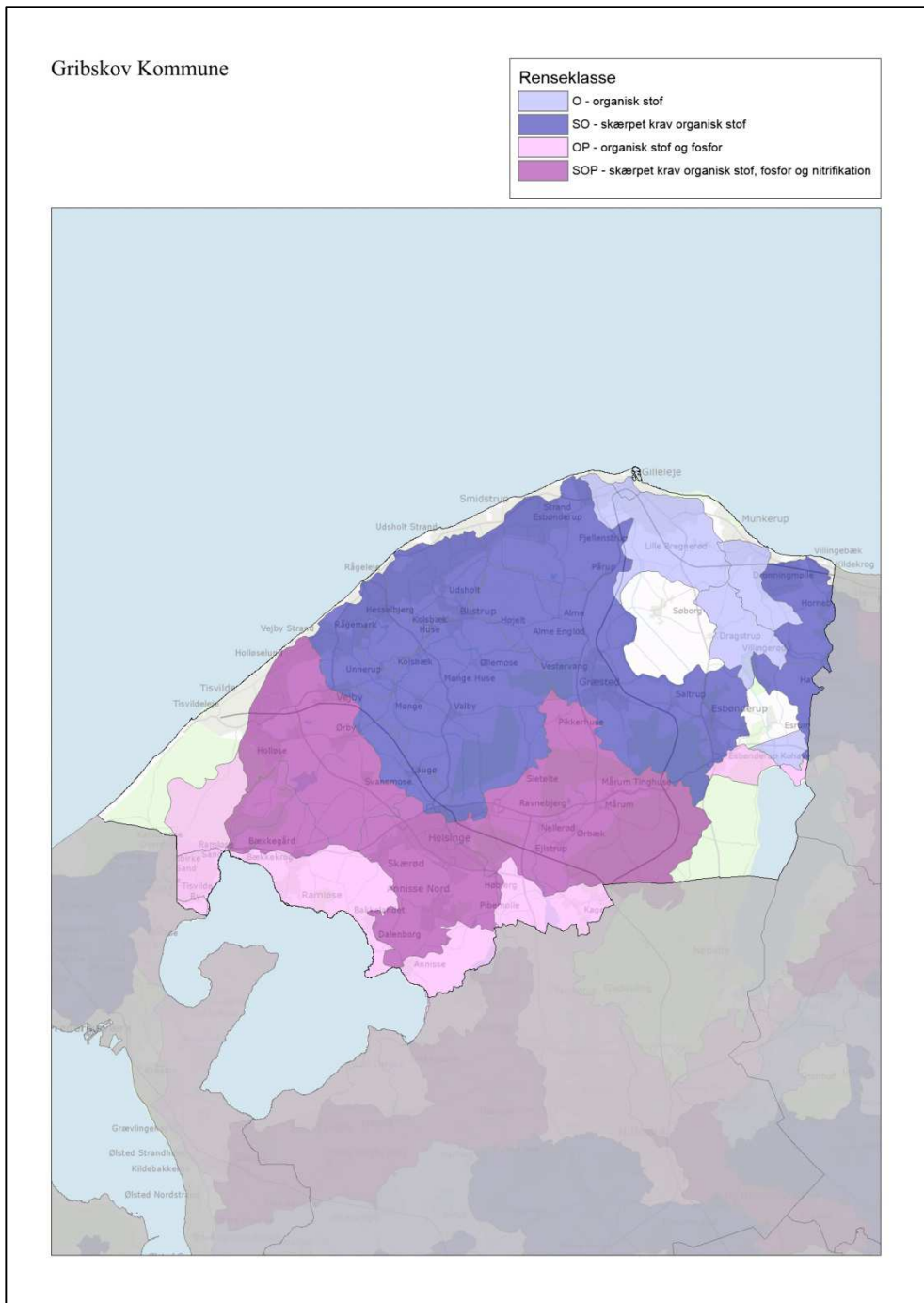
Solrød Kommune

Renseklasse

-  O - organisk stof
-  SO - skærpet krav organisk stof
-  OP - organisk stof og fosfor
-  SOP - skærpet krav organisk stof, fosfor og nitrifikation



Figur 31. Solrød Kommune (269): Forbedret rensning af spildevandet fra ukloakerede ejendomme.

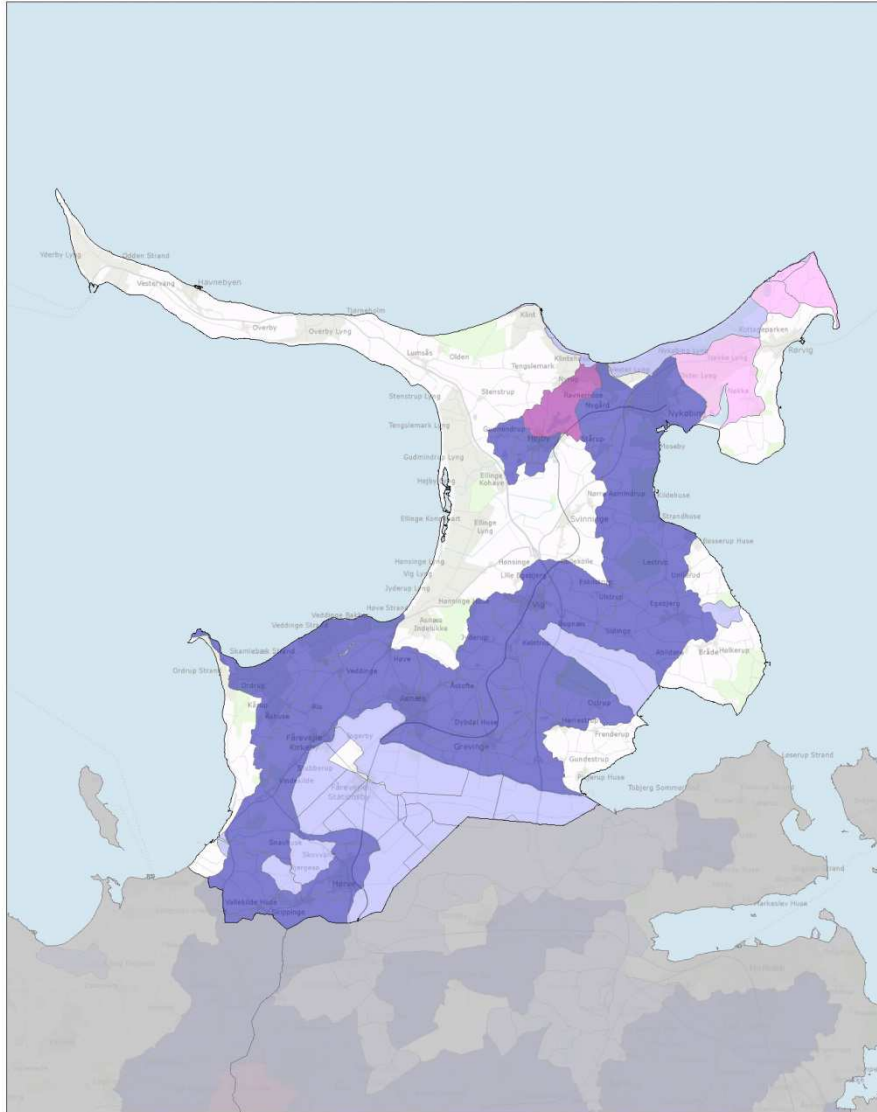


Figur 32. Gribskov Kommune (270): Forbedret rensning af spildevandet fra ukloakerede ejendomme.

Odsherred Kommune

Renseklasse

- O - organisk stof
- SO - skærpet krav organisk stof
- OP - organisk stof og fosfor
- SOP - skærpet krav organisk stof, fosfor og nitrifikation

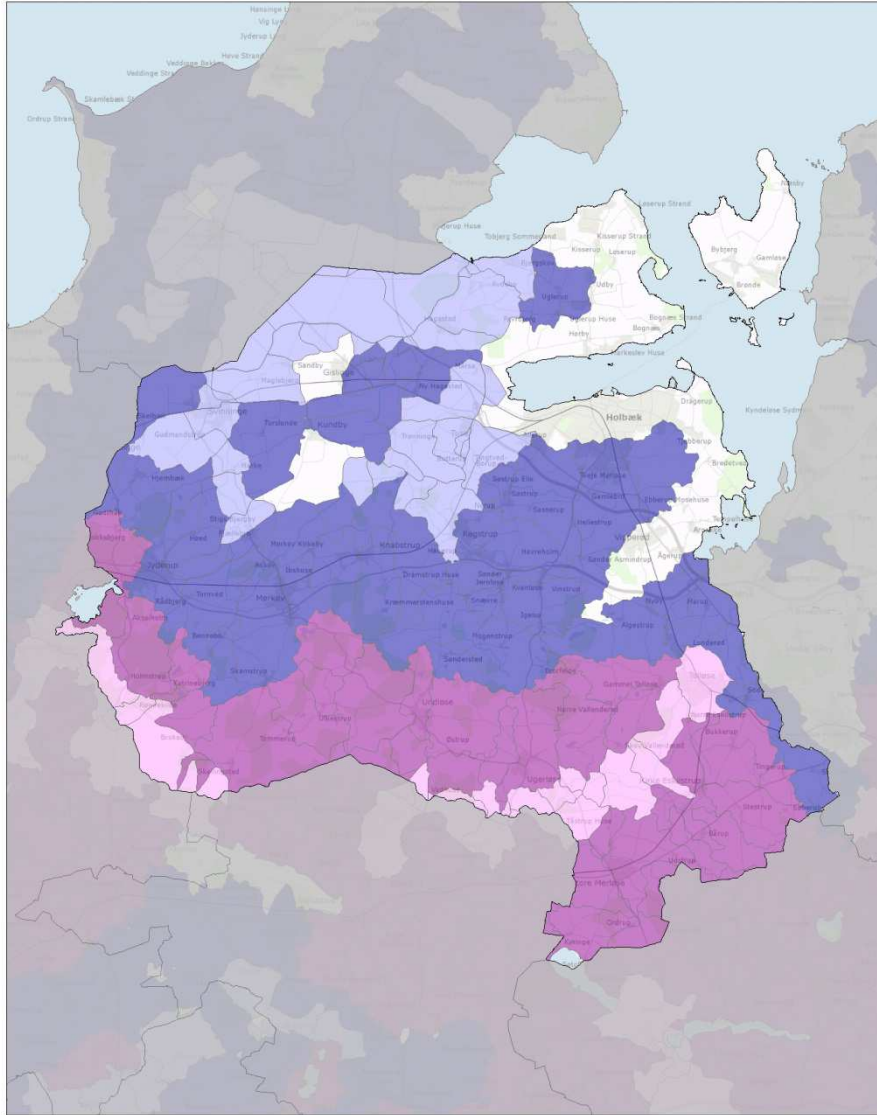


Figur 33. Odsherred Kommune (306): Forbedret rensning af spildevandet fra ukloakerede ejendomme.

Holbæk Kommune

Renseklasse

- O - organisk stof
- SO - skærpet krav organisk stof
- OP - organisk stof og fosfor
- SOP - skærpet krav organisk stof, fosfor og nitrifikation

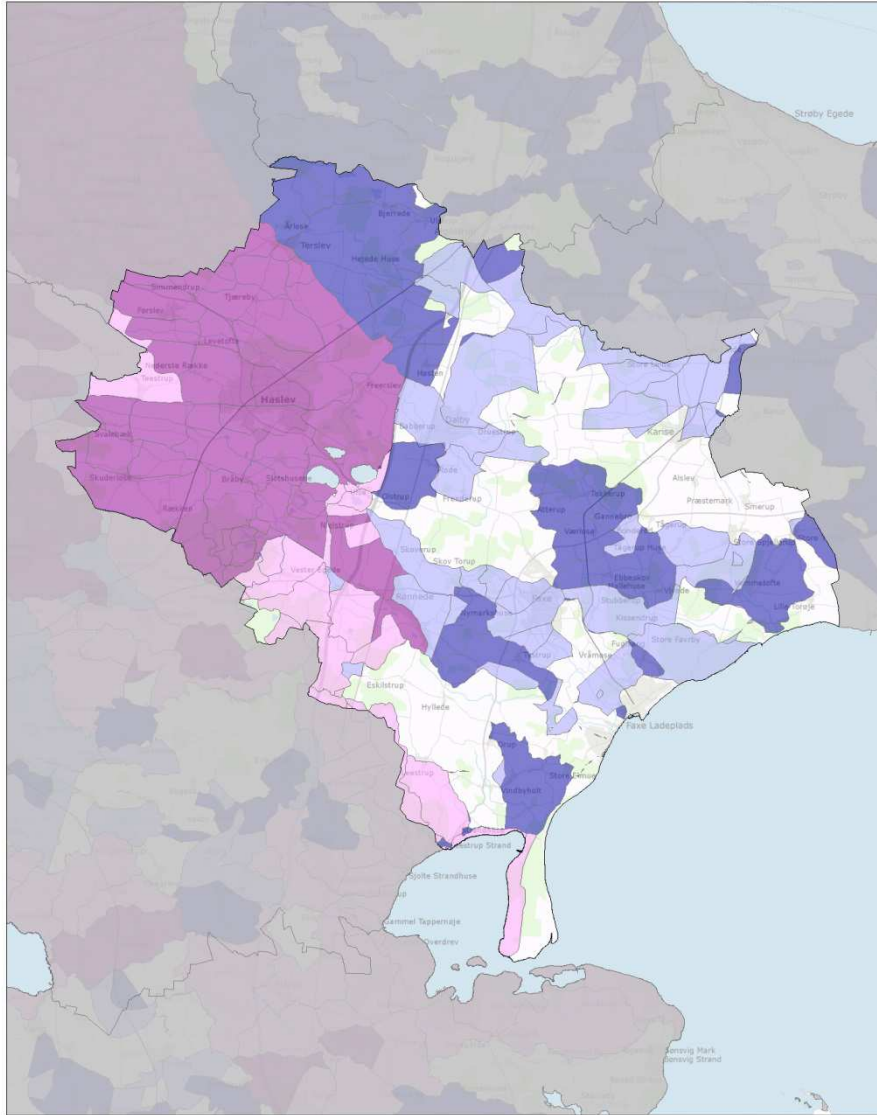


Figur 34. Holbæk Kommune (316): Forbedret rensning af spildevandet fra ukloakerede ejendomme.

Faxe Kommune

Rensningsklasse

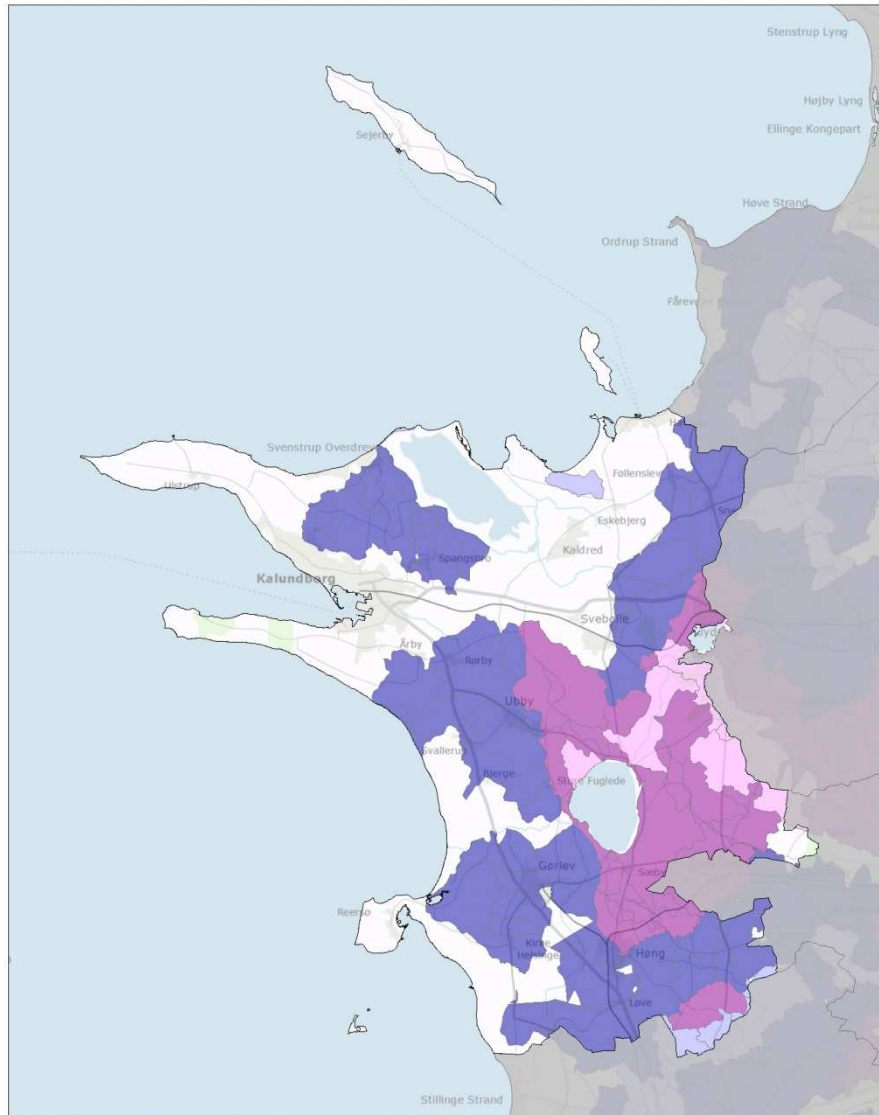
- O - organisk stof
- SO - skærpet krav organisk stof
- OP - organisk stof og fosfor
- SOP - skærpet krav organisk stof, fosfor og nitrifikation



Figur 35. Faxe Kommune (320): Forbedret rensning af spildevandet fra ukloakerede ejendomme.

Kalundborg Kommune

Renseklasse	
	O - organisk stof
	SO - skærpet krav organisk stof
	OP - organisk stof og fosfor
	SOP - skærpet krav organisk stof, fosfor og nitrifikation

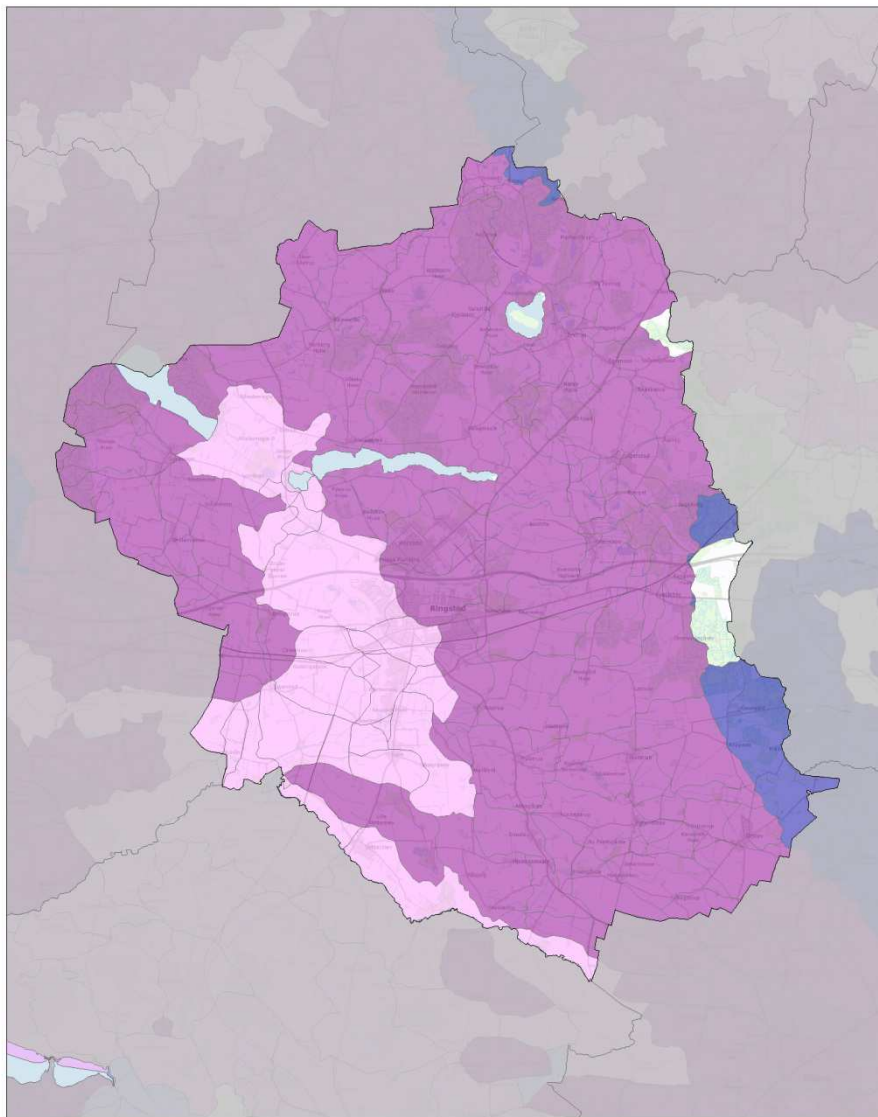


Figur 36. Kalundborg Kommune (326): Forbedret rensning af spildevandet fra ukloakerede ejendomme.

Ringsted Kommune

Renseklasse

-  O - organisk stof
-  SO - skærpet krav organisk stof
-  OP - organisk stof og fosfor
-  SOP - skærpet krav organisk stof, fosfor og nitrifikation

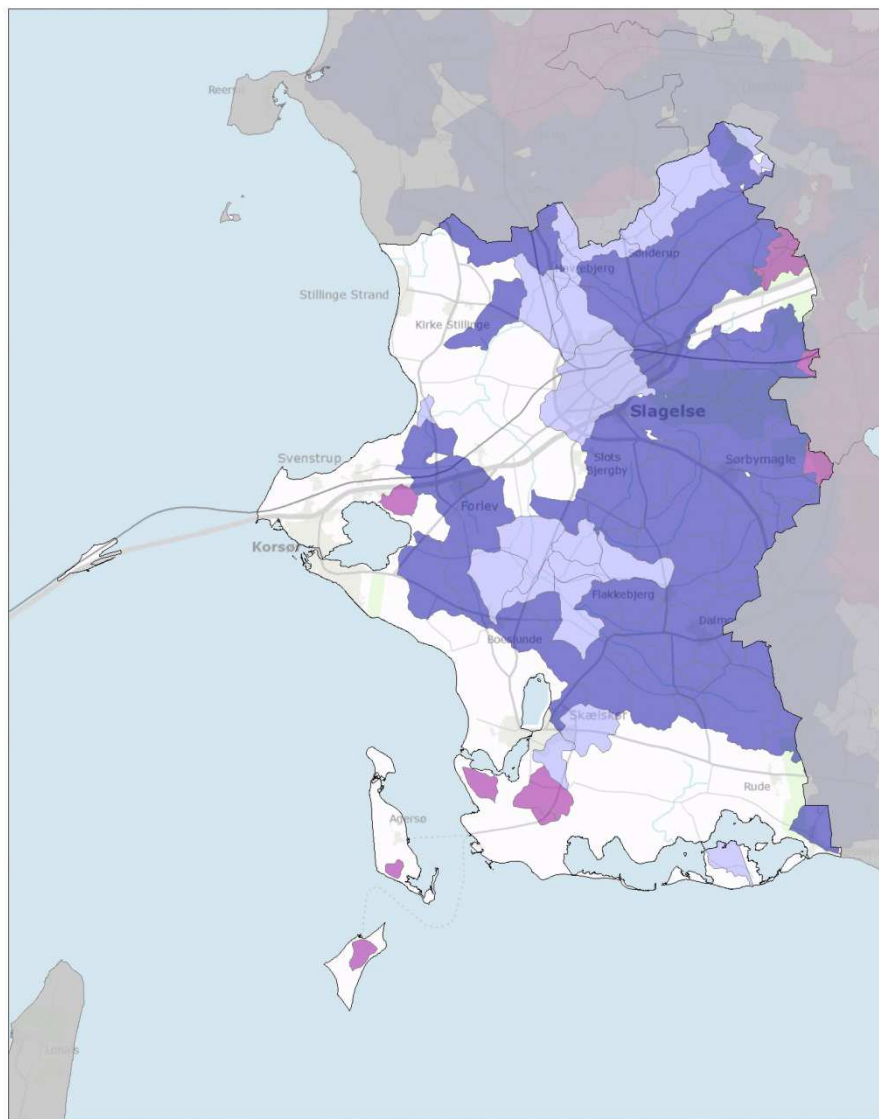


Figur 37. Ringsted Kommune (329): Forbedret rensning af spildevandet fra ukloakerede ejendomme.

Slagelse Kommune

Renseklasse

-  O - organisk stof
-  SO - skærpet krav organisk stof
-  OP - organisk stof og fosfor
-  SOP - skærpet krav organisk stof, fosfor og nitrifikation

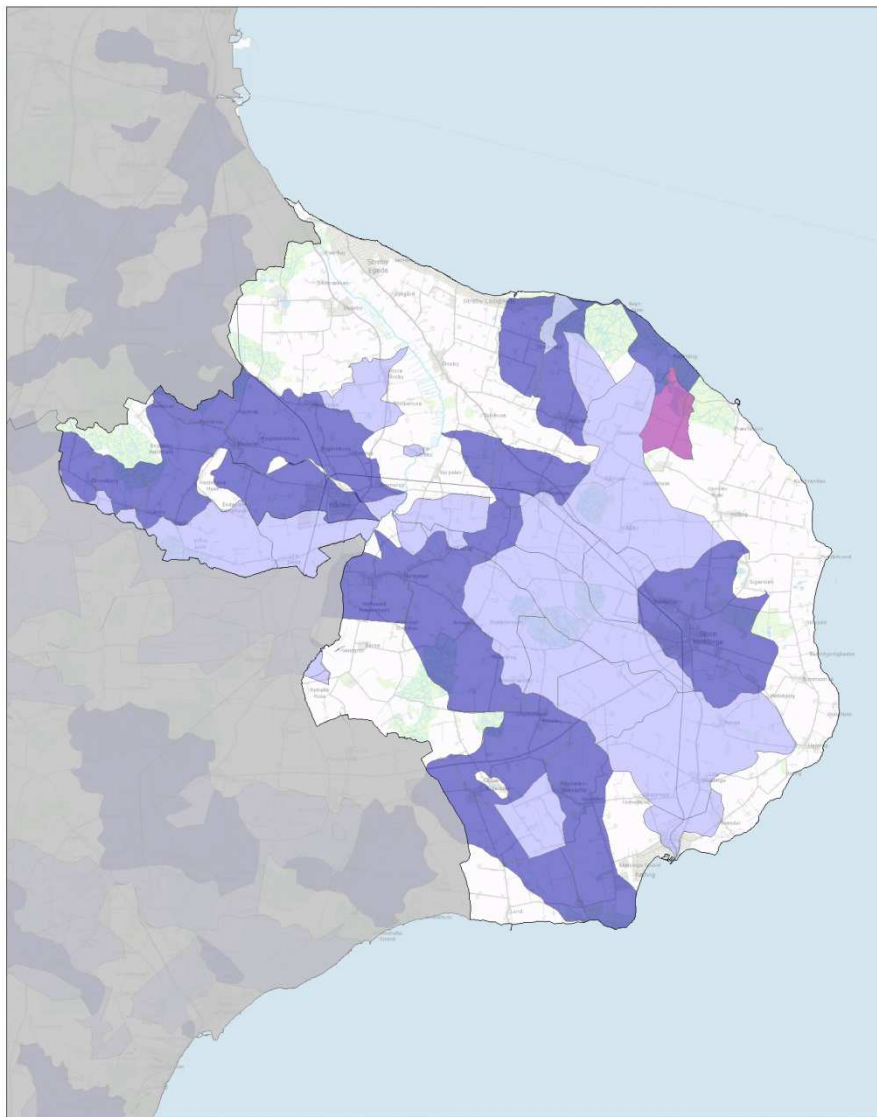


Figur 38. Slagelse Kommune (330): Forbedret rensning af spildevandet fra ukloakerede ejendomme.

Stevns Kommune

Renseklasse

- O - organisk stof
- SO - skærpet krav organisk stof
- OP - organisk stof og fosfor
- SOP - skærpet krav organisk stof, fosfor og nitrifikation

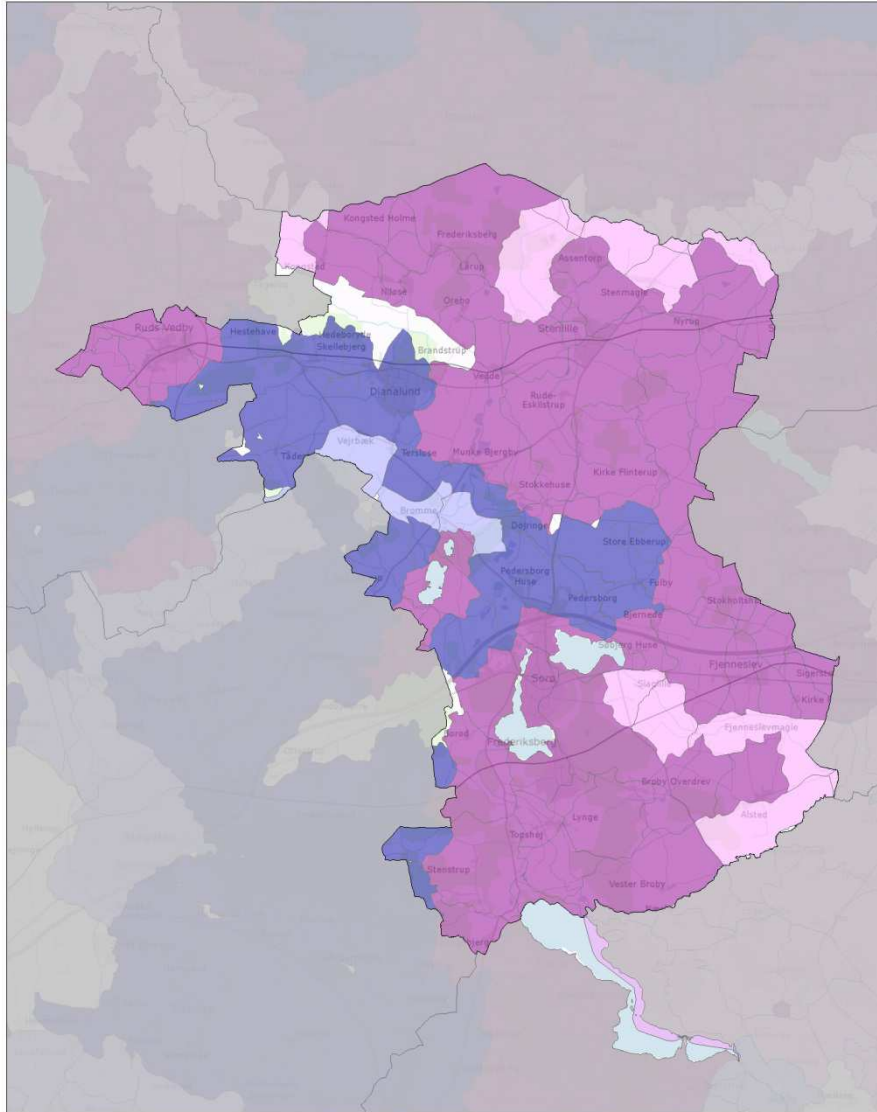


Figur 39. Stevns Kommune (336): Forbedret rensning af spildevandet fra ukloakerede ejendomme.

Sorø Kommune

Renseklasse

-  O - organisk stof
-  SO - skærpet krav organisk stof
-  OP - organisk stof og fosfor
-  SOP - skærpet krav organisk stof, fosfor og nitrifikation

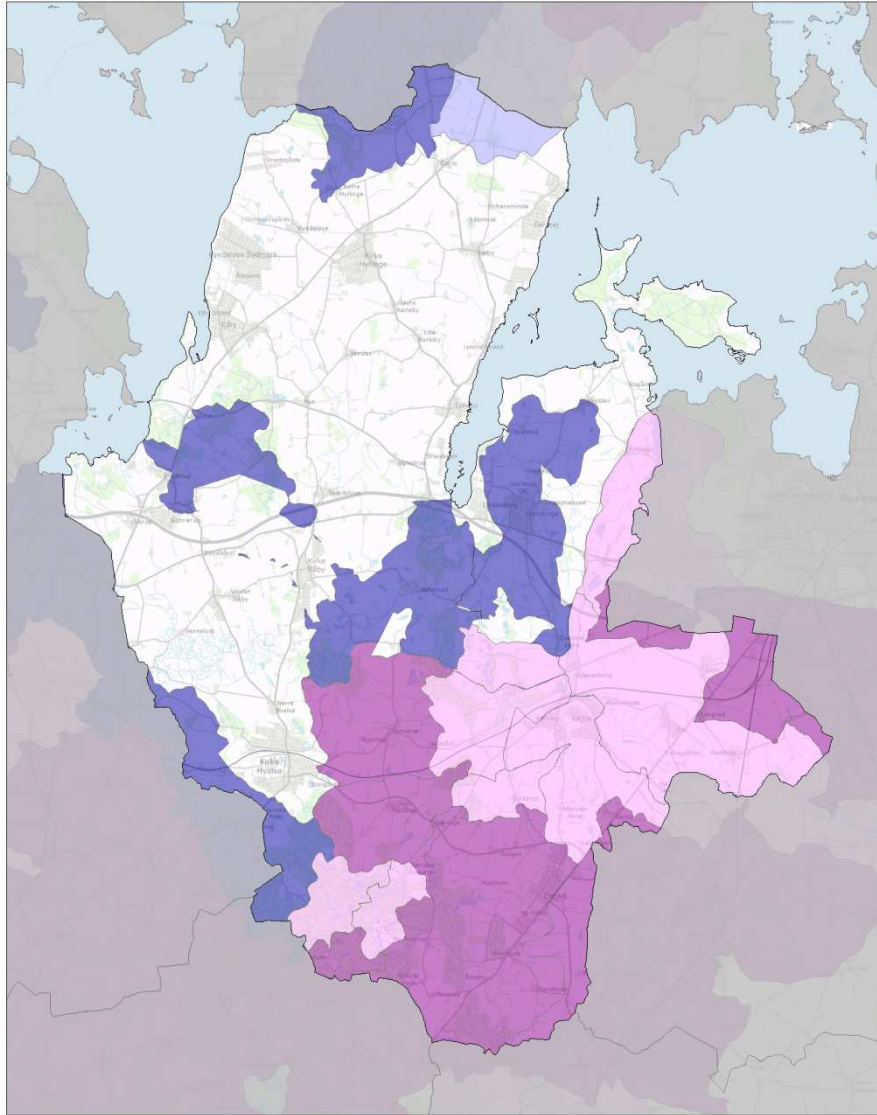


Figur 40. Sorø Kommune (340): Forbedret rensning af spildevandet fra ukloakerede ejendomme.

Lejre Kommune

Renseklasse

- O - organisk stof
- SO - skærpet krav organisk stof
- OP - organisk stof og fosfor
- SOP - skærpet krav organisk stof, fosfor og nitrifikation

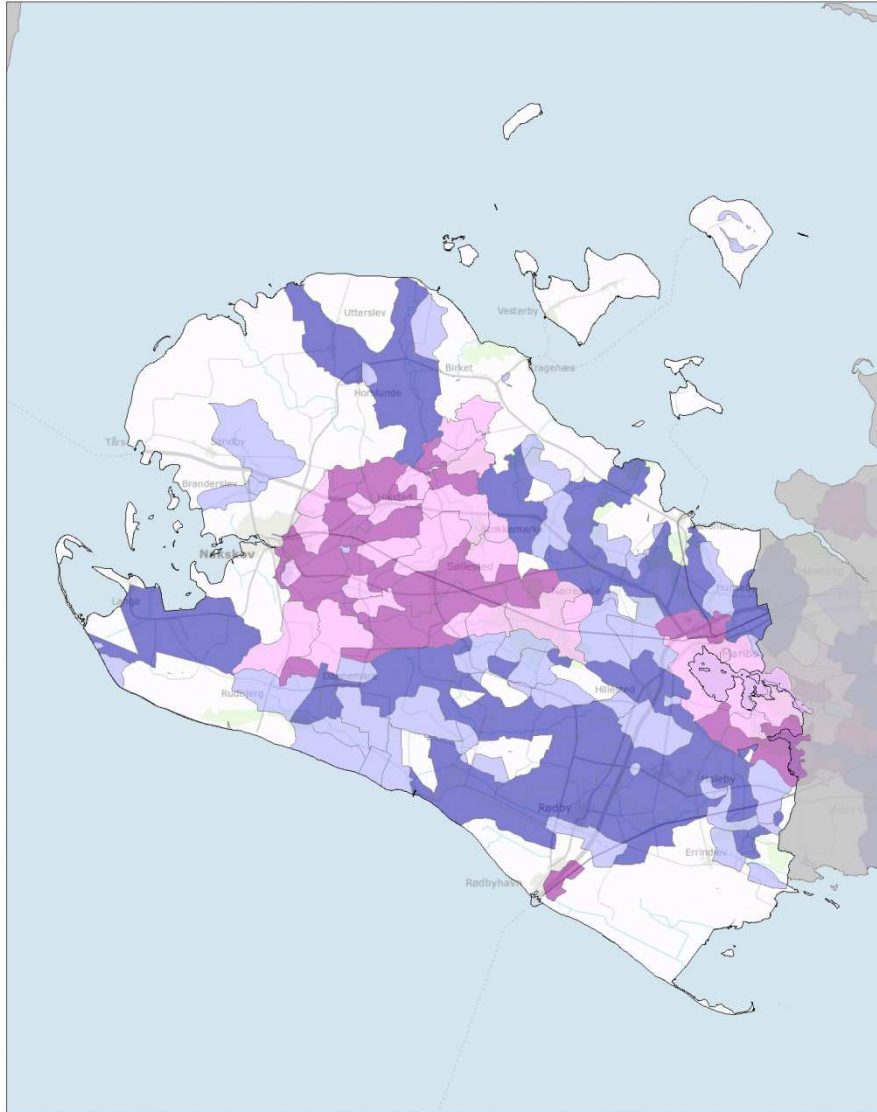


Figur 41. Lejre Kommune (350): Forbedret rensning af spildevandet fra ukloakerede ejendomme.

Lolland Kommune

Renseklasse

-  O - organisk stof
-  SO - skærpet krav organisk stof
-  OP - organisk stof og fosfor
-  SOP - skærpet krav organisk stof, fosfor og nitrifikation

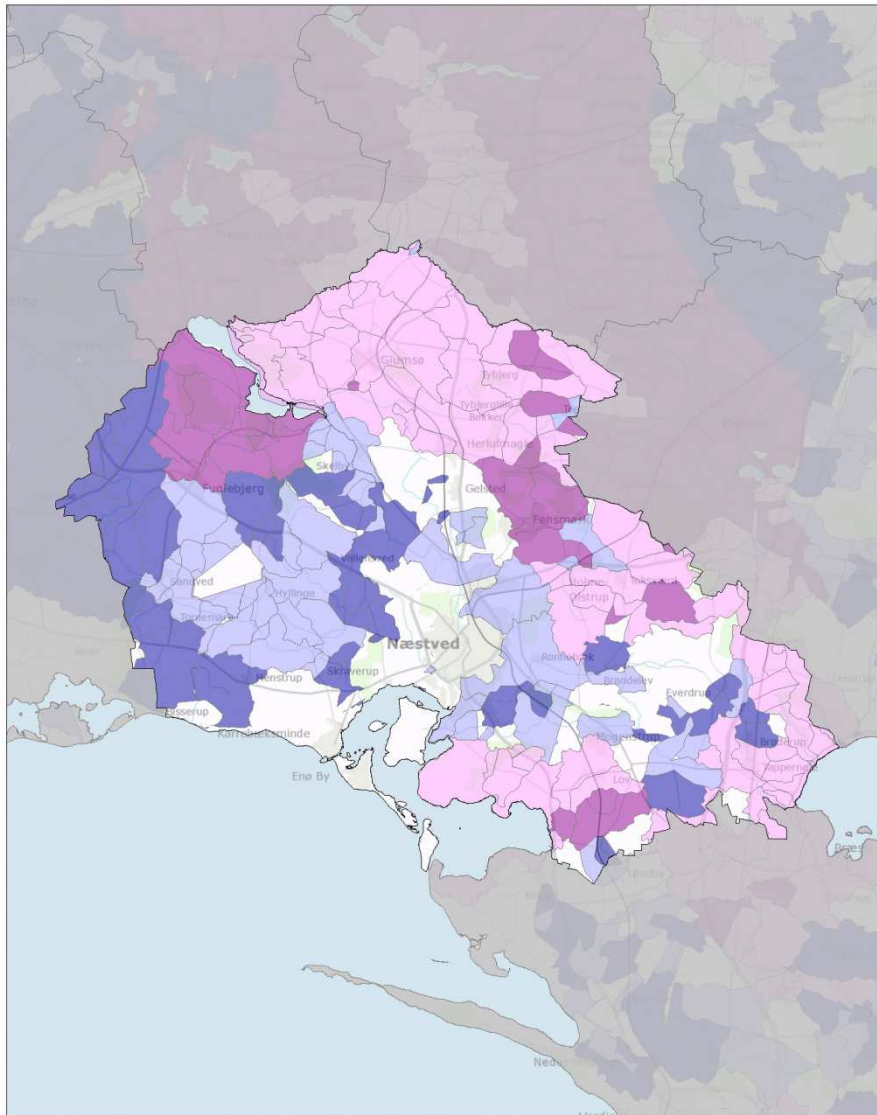


Figur 42. Lolland Kommune (360): Forbedret rensning af spildevandet fra ukloakerede ejendomme.

Næstved Kommune

Renseklasse

- O - organisk stof
- SO - skærpet krav organisk stof
- OP - organisk stof og fosfor
- SOP - skærpet krav organisk stof, fosfor og nitrifikation

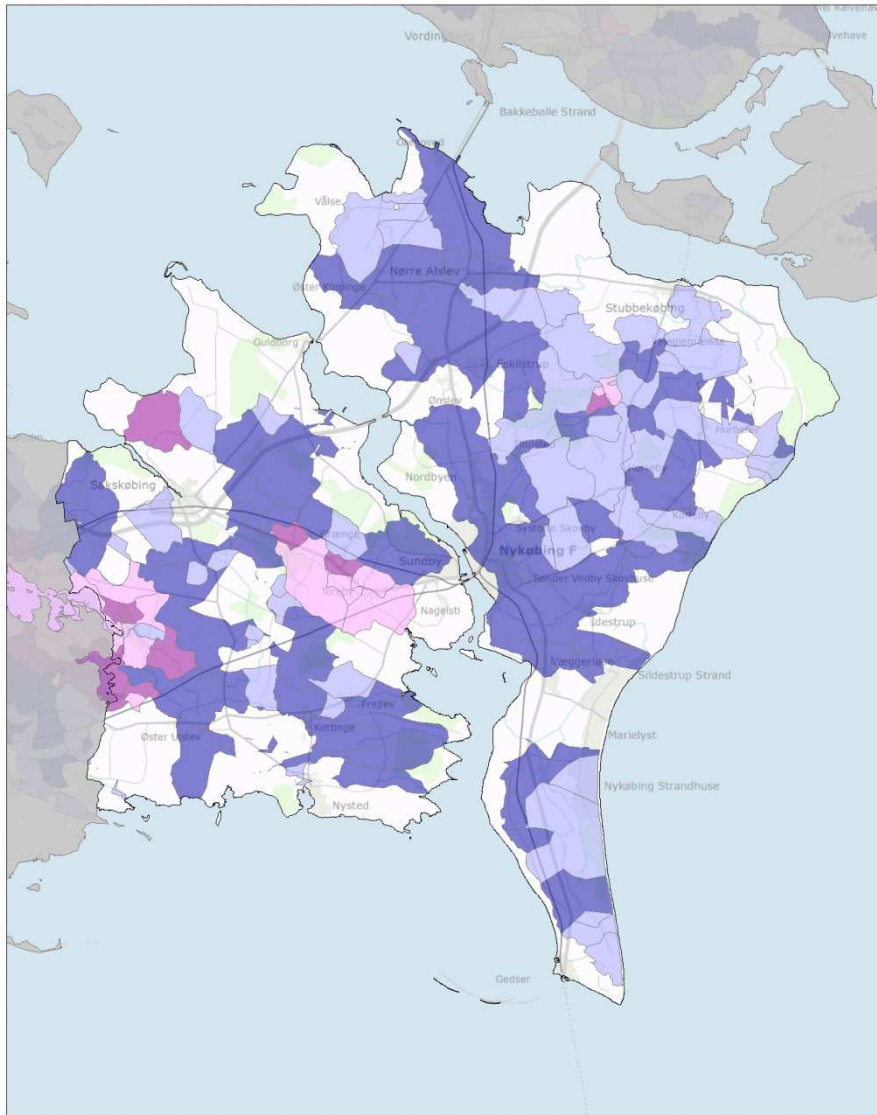


Figur 43. Næstved Kommune (370): Forbedret rensning af spildevandet fra ukloakerede ejendomme.

Guldborgsund Kommune

Renseklasse

- O - organisk stof
- SO - skærpet krav organisk stof
- OP - organisk stof og fosfor
- SOP - skærpet krav organisk stof, fosfor og nitrifikation

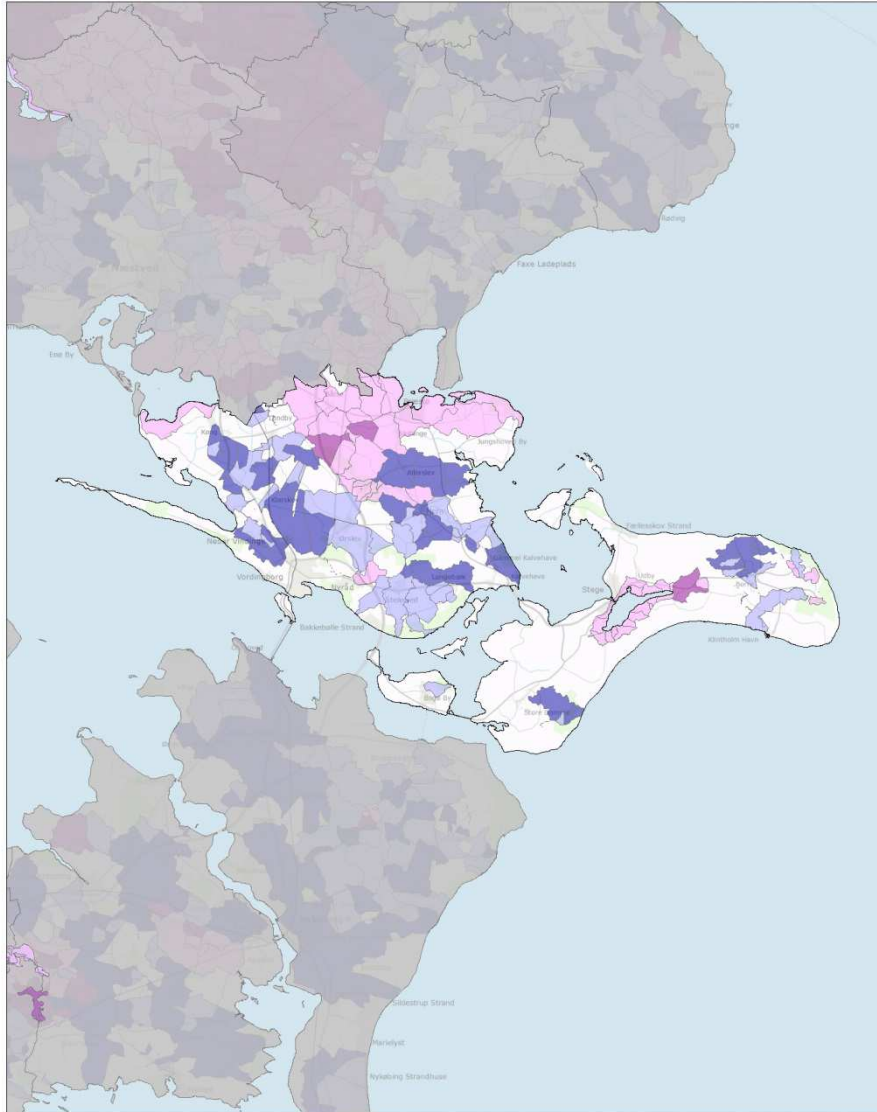


Figur 44. Guldborgsund Kommune (376): Forbedret rensning af spildevandet fra ukloakerede ejendomme.

Vordingborg Kommune

Renseklasse

-  O - organisk stof
-  SO - skærpet krav organisk stof
-  OP - organisk stof og fosfor
-  SOP - skærpet krav organisk stof, fosfor og nitrifikation



Figur45. Vordingborg Kommune (390): Forbedret rensning af spildevandet fra ukloakerede ejendomme.