

Dagens emner

- Hvorfor laver vi planer for Natura 2000-områderne?
- Hvor langt er vi? Og hvem gør hvad ?
- Hvornår kan man bidrage med hvad?
- Eksempler fra lokale basisanalyser
- Hvor man kan man finde data?
- Hvad er næste skridt?



Hvorfor laver vi planer for Natura 2000-områderne?

Vi er ifølge EU's naturdirektiver forpligtede til at opretholde eller genoprette gunstig bevaringsstatus for naturtyper og arter af fællesskabs-betydning



Aktiv forvaltning via Natura 2000-planer for naturtyper og arter, som området er udpeget for

Gunstig bevaringsstatus inden for "rimeligt åremål"



3 / Miljøstyrelsen / Forberedelse af planer

Principper i EU's naturdirektiver

- Udpegning af Natura 2000-områder
- Beskyttelse af udpegningsgrundlaget – fx konsekvensvurderinger
- Beskyttelse af arter, bl.a. yngle- og rasteområder også udenfor Natura 2000
- Aktiv forvaltning frem mod gunstig bevaringsstatus
- Overvågning af naturtilstand



4 / Miljøstyrelsen / Forberedelse af planer

Natura 2000 i Danmark nu

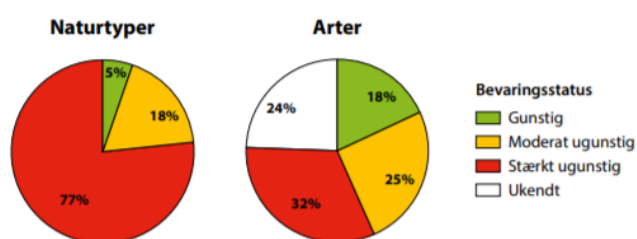
257 Natura 2000-områder

269 habitatområder

124 fuglebeskyttelsesområder

Ca. 8 % af landarealet

Ca. 18 % af det marine område



 5 / Miljøstyrelsen / Forberedelse af planer

Natura 2000-områderne i Danmark nu

Natura 2000-områderne indeholder naturarealer, men også fx sommerhusområder, byer og veje

Kortlagt omkring

- 105.000 ha lysåben habitatnatur
- 29.000 ha skovhabitatnatur
- 33.400 ha sø habitatnatur
- 754.400 ha marin habitatnatur

Knap 200.000 ha er registreret §3 natur (inkl. ferske enge)

Indeholder derudover også klitter, strand og skov.

Vedvarende græsarealer er ikke kortlagte, men skønnet til ca. 10.000 ha

 6 / Miljøstyrelsen / Forberedelse af planer

Hvor langt er vi? Og hvem gør hvad?

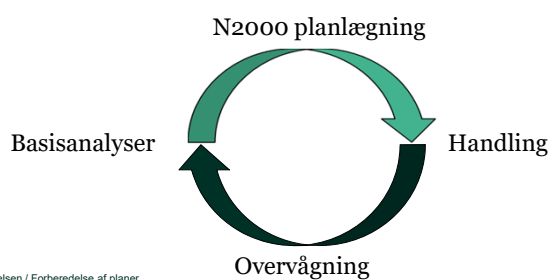
Basisanalyser

Dialogfase

Udkast til Natura planer i høring

Endelige Natura 2000-planer

Kommunale handleplaner og skovhandleplaner



7 / Miljøstyrelsen / Forberedelse af planer

Hvornår kan man bidrage med hvad?

Dialogfase

- Miljømålsloven: Dialog på et tidligt tidspunkt med præsentation af basisanalyser og drøftelse af muligt planindhold

Høring af Natura 2000-planer

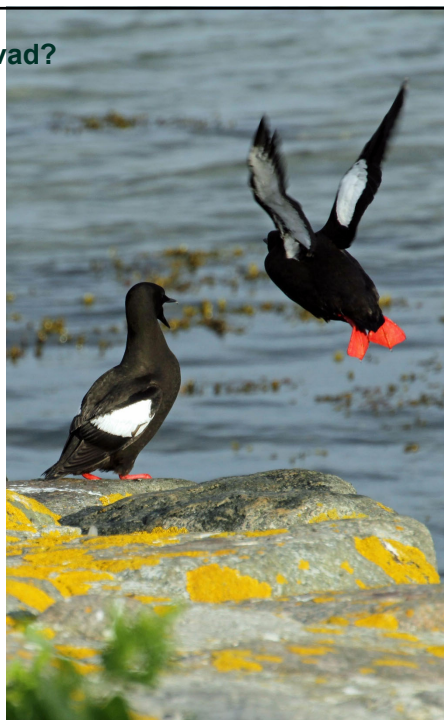
- Bemærkninger til de enkelte Natura 2000-planer

Høring af handleplaner

- Bemærkninger til de enkelte handleplaner

Løbende kommunal dialog

- Om konkrete indsatser på konkrete arealer



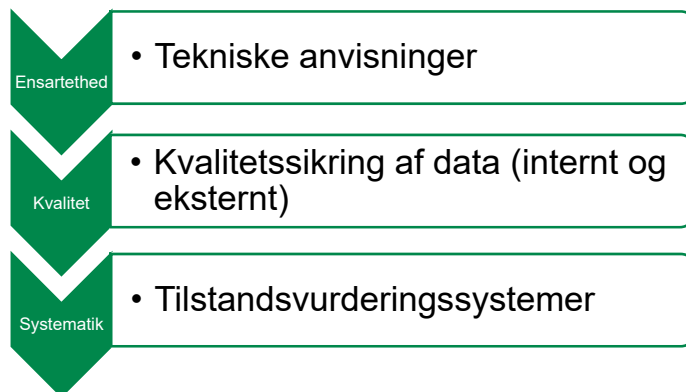
8 / Miljøstyrelsen / Forberedelse af planer



Basisanalysernes indhold

- Basisanalysen fokuserer på Natura 2000-forpligtelser og dermed på de arter og naturtyper, som området er udpeget for at beskytte.
- Basisanalysen, som præsenterer datagrundlaget, skal ifølge lovgivningen indeholde følgende elementer:
 - Kortlægning af habitatnaturtyper og levesteder for arter, som områderne er udpeget for.
 - Vurdering af tilstand og foreløbig vurdering af trusler.
 - Et resumé, som på kortbilag angiver beliggenheden af de kortlagte arealer og tilstanden.
- Basisanalysen ligger til grund for Natura 2000-planens mål for naturtilstanden og indeholder blandt andet en beskrivelse af det pågældende Natura 2000-område og dets udpegningsgrundlag, foreløbig trusselvurdering og eksisterende forvaltningstiltag mv. Se bestemmelser vedr. basisanalysen i [miljømålsloven s § 39 og 40](#).

Datagrundlaget



Indsatser på landsplan 2010-2019

Type af indsats	Areal (hektar)
Forberedelse til afgræsning	31.034
Græsning/slet	80.611
Lavbundsprojekter forprojekter	1.793
Lavbundsprojekter etableret	325
Natur og Miljø-projekter etablering og genopretning	2.947
Forbedret hydrologi (Natura 2000) forprojekter	14.156
Forbedret hydrologi (Natura 2000) etableret	5.196
Rydning (Natura 2000)	1.979
Etablering af sammenhængende arealer	554
Skovnaturtypebevarende drift og pleje af private og kommunale skove	5.748
Urørt skov	385

Her kan man finde basisanalyserne

<https://mst.dk/natur-vand/natur/natura-2000/natura-2000-planer/natura-2000-planlaegning-2022-2027/>

The screenshot shows the website interface for the Ministry of the Environment (Miljø- og Fødevarerministeriet). The navigation menu includes 'Natur & Vand', 'Friluftsliv', 'Luft & Støj', 'Erhverv', 'Kemi', and 'Affald & Jord'. The breadcrumb trail indicates the current page is 'Natur & Vand > Natur > Natura 2000 > Natura-2000 planer > Natura 2000-planlægning 2022-2027'. A sidebar on the left lists categories like 'Natur', 'National naturbeskyttelse', 'International naturbeskyttelse', 'Biodiversitet', and 'Natura 2000'. The main content area features a large image of a coastal landscape with a green overlay containing the text 'Natura 2000-planlægning 2022-2027'. The footer shows '13 / Miljøstyrelsen / Forberedelse af planer'.

Og her er er data og GIS-kort

Danmarks Miljøportal

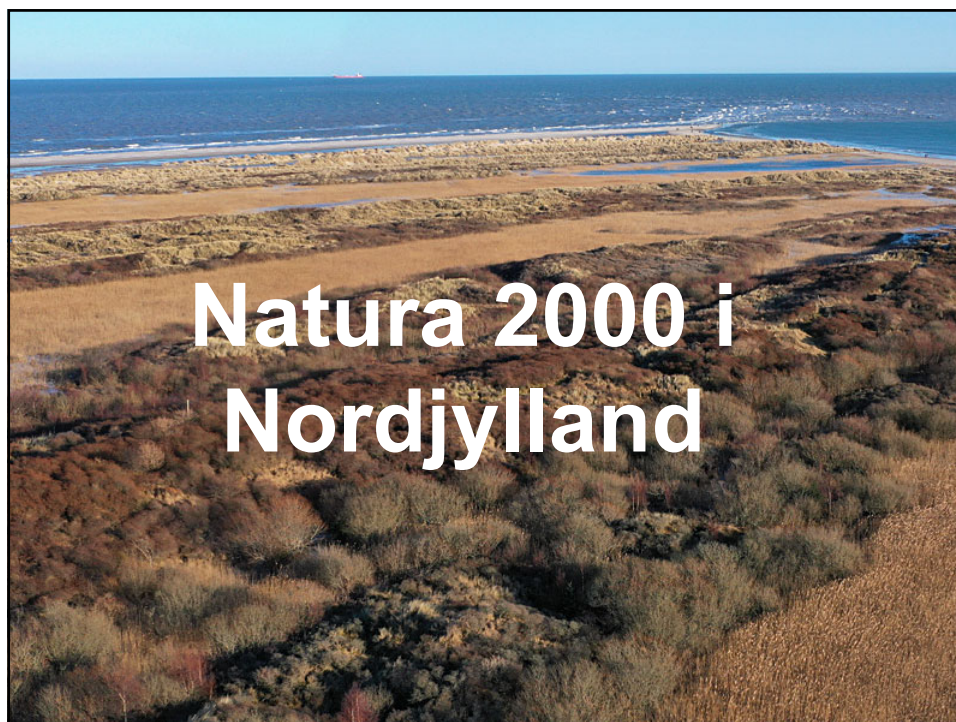
(<https://arealinformation.miljoportal.dk/html5/index.html?viewer=distribution>)

Naturdata

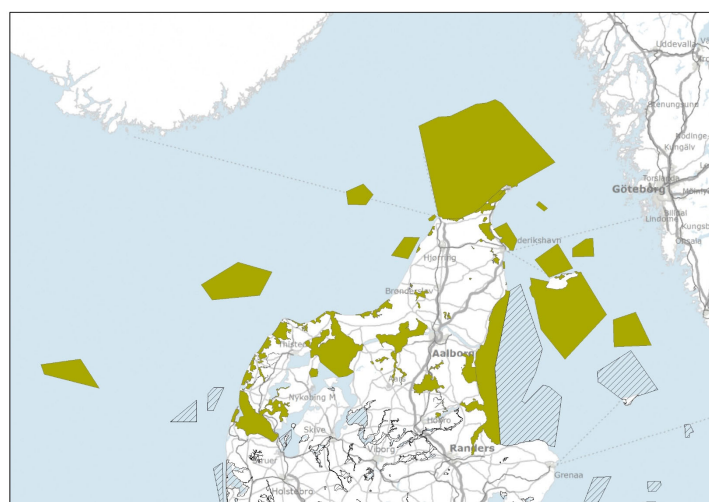
(<http://naturdata.miljoportal.dk/>)

MiljøGIS

(<http://miljoegis.mim.dk/spatialmap?profile=natura2000planer3basis2020>)



Natura 2000-områderne i Nordjylland



Natura 2000-områderne i Nordjylland

- 37 % af den kortlagte lysåbne habitatnatur og 14% af habitatskoven findes i Nordjylland

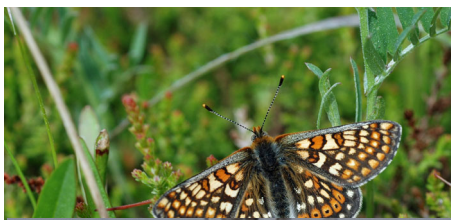
1340	Indlandssalteng	97%
7110	Højmose	94%
2160	Havtomklit	82%
2190	Klitlavning	67%
2170	Gråsklit	61%
2140	Klitthede	61%
2250	Enebærklit	59%
2130	Grå/grøn klit	56%

2180	Skovklit	41%
91D0	Skovbevokset tørvemose	35%
9110	Bøg på mor	21%



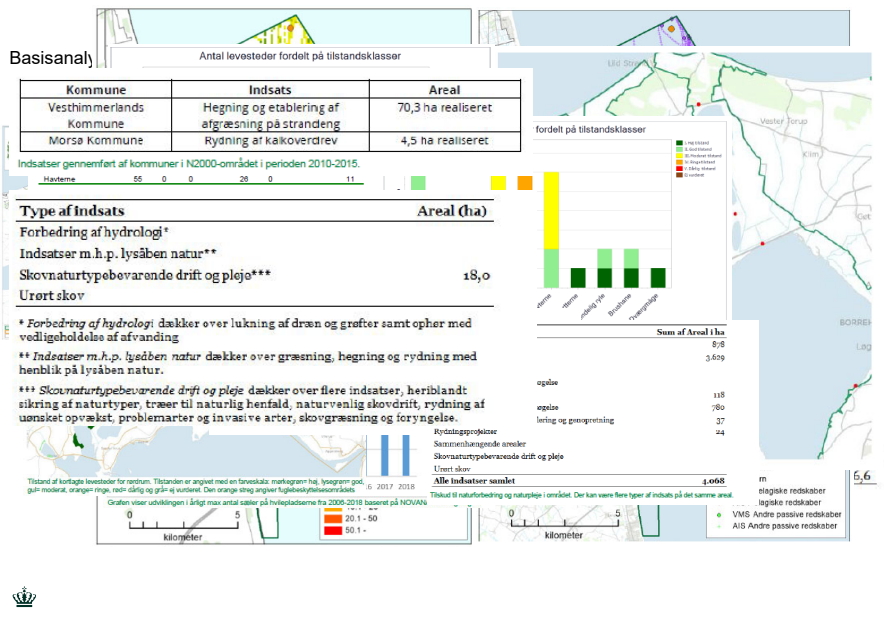
 17 / Miljøstyrelsen / Forberedelse af planer

Natura 2000-områderne i Nordjylland

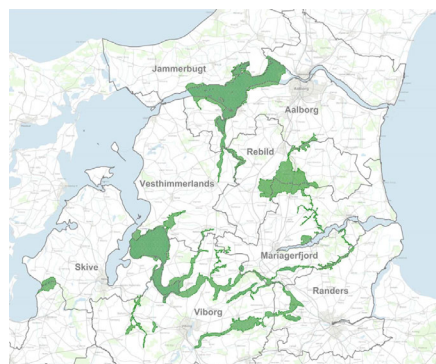


 18 / Miljøstyrelsen / Forberedelse af planer

Hvad indeholder en basisanalyse?



Konkrete eksempler – LIFE IP Natureman



- Projektperiode: 2018-2025
- Samlet projektsum 130 mio.
- fokus på at bevare og beskytte rigkær, kilder og overdrev i 11 Natura 2000-områder i Himmerland og Midtjylland
- Håndtering af udfordringer i naturpleje gennem helhedsorienterede løsninger, med samarbejde på tværs af fagligheder og organisationer.

Næste skridt

- Dialogproces
- Opdatering af basisanalyser, hvis der er fejl og mangler
- Udarbejdelse af udkast til Natura 2000-planer- forberedelser i efteråret og skrivning hen over vinteren

Spørgsmål og
kommentarer

Tak for i dag!

Maria Pécseli
Miljøstyrelsen
Nordjylland
Niels Bohrs Vej 30 – 9220 Aalborg Øst
Mail: idmpe@mst.dk

