



## Dagens emner

Hvorfor laver vi planer for Natura 2000-områderne?

Hvor langt er vi? Og hvem gør hvad ?

Hvornår kan man bidrage med hvad?

Eksempler fra basisanalyser

Hvor man kan man finde data?



## Hvorfor laver vi planer for Natura 2000-områderne?

### Fuglebeskyttelsesdirektiv og habitatdirektiv



For hvert N2000-område er der udarbejdet et udpegningsgrundlag

Overvågning NOVANA

Miljøstyrelsen / Forberedelse af planer

## Principper i EU's naturdirektiver

### Udpegning af Natura 2000-områder

**Beskyttelse af udpegningsgrundlaget – fx i konkrete sager ved væsentlighedsvurderinger/konsekvensvurderinger**

**Aktiv forvaltning frem mod gunstig bevaringsstatus**

**Overvågning af naturtilstand**

**Beskyttelse af arter, bl.a. yngle- og rasteområder også udenfor Natura 2000, fx bilag IV arter - marsvin**



4 / Miljøstyrelsen / Forberedelse af planer

**Den korte version**



**Vi er forpligtede** til at opretholde eller genoprette gunstig bevaringsstatus for naturtyper og arter af fællesskabs-betydning



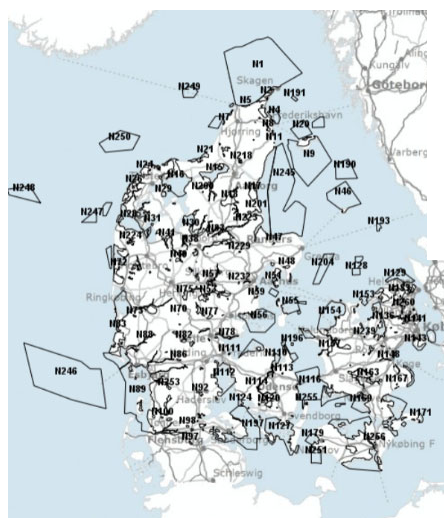
**Gennem aktiv forvaltning** via Natura 2000-planer for naturtyper og arter, som området er udpeget for



**Målet er** gunstig bevaringsstatus inden for "rimeligt åremål"

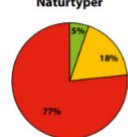
 5 / Miljøstyrelsen / Forberedelse af planer

**Natura 2000 i Danmark nu**

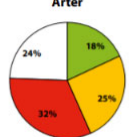


**257 Natura 2000-områder**  
**269 habitatområder**  
**124 fuglebeskyttelsesområder**  
**Ca. 8 % af landarealet**  
**Ca. 18 % af det marine område**

**Naturtyper**




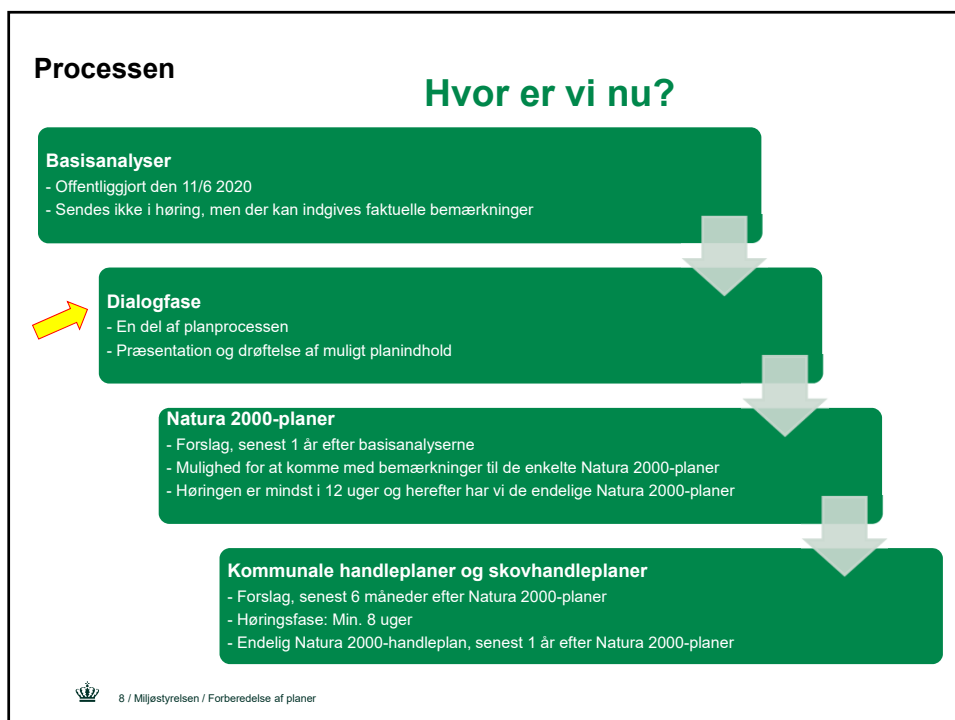
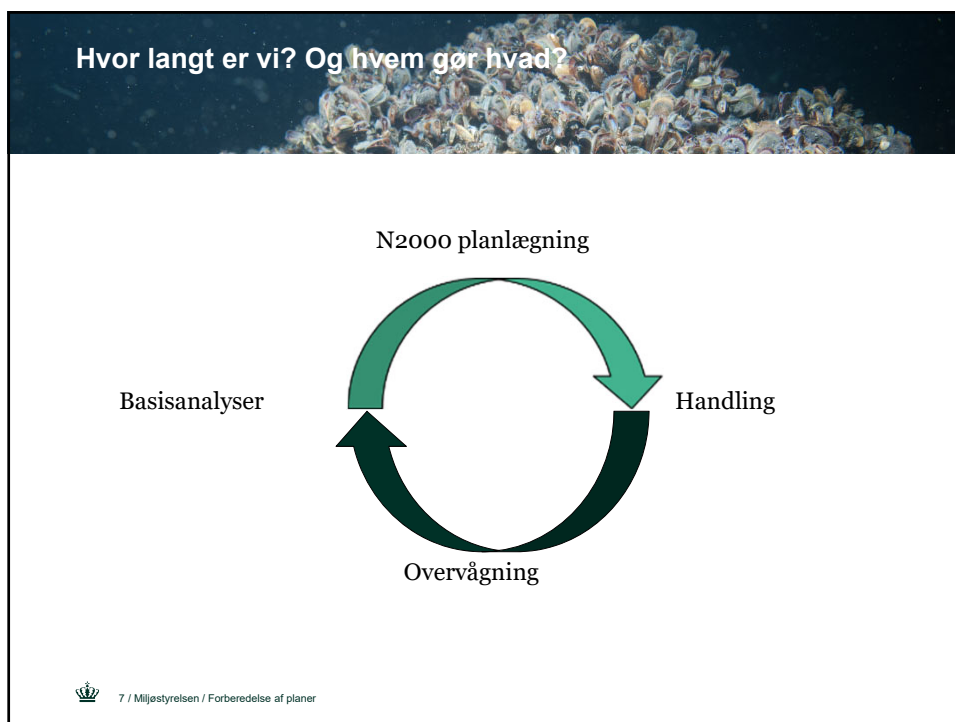
**Arter**



**Beveringsstatus**

- Gunstig
- Moderat ugunstig
- Stærkt ugunstig
- Ukendt

 6 / Miljøstyrelsen / Forberedelse af planer



## Hvornår kan man bidrage med hvad?

### Dialogfase

- Miljømålsloven: Dialog på et tidligt tidspunkt med præsentation af basisanalyser og drøftelse af muligt planindhold

### Høring af Natura 2000-planer

- Bemærkninger til de enkelte Natura 2000-planer



9 / Miljøstyrelsen / Forberedelse af planer

## Basisanalyser

**Datagrundlag  
Tilstand  
Trusler**



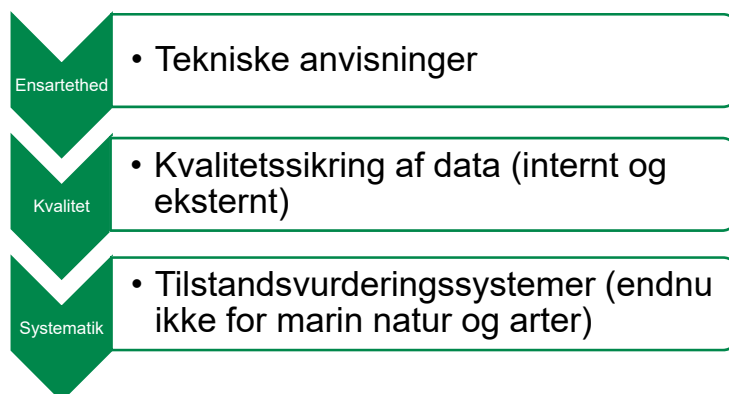
10 / Miljøstyrelsen / Forberedelse af planer

## Basisanalysernes indhold

Basisanalyserne for hvert enkelt Natura 2000-område indeholder:

- Kortlægning af habitatnaturtyper og levesteder for arter, som området er udpeget for at beskytte
- Vurdering af naturtilstanden og en foreløbig vurdering af konkrete trusler
- En oversigt over gennemførte indsatser i området
- Et resumé, som på kortbilag angiver beliggenheden af de kortlagte arealer og tilstanden.

## Datagrundlaget



## Indsatser på marine områder 2010-2019

### Type af indsats

- Forbyde al fiskeri på boblerev
- Forbyde bundsløbende fiskeri på stenrev
- Etablere stenrev i Løgstør Bredning
- Retablere huledannende stenrev i Gilleleje Flak
- Strategi for beskyttelse af marsvin (bifangst)
- Begrænsning af næringsstoffer gennem Vandområdeplan

## Her kan man finde basisanalyser

<https://mst.dk/natur-vand/natur/natura-2000/natura-2000-planer/natura-2000-planlaegning-2022-2027/>



The screenshot shows the top navigation bar of the MST website with links for 'Om os', 'Nyheder', 'Annoncer', 'Publikationer', 'Lovstof', 'MiljøGIS', 'Job', 'Kontakt', 'Internationalt', and 'English'. The logo for 'Miljø- og Fødevarerministeriet Miljøstyrelsen' is on the right. Below the navigation bar is a search bar and a breadcrumb trail: 'Du er her > Forside > Natur & Vand > Natur > Natura 2000 > Natura-2000 planer > Natura 2000-planlægning 2022-2027'. A sidebar on the left contains a 'Natur' dropdown menu with options: 'National naturbeskyttelse', 'International naturbeskyttelse', 'Biodiversitet', 'Natura 2000', 'Natura 2000-områderne', 'Natura 2000 planer', 'Proces', 'FAQ', and 'Natura 2000-planlægning 2022-2027'. The main content area features a large image of a coastal landscape with a green overlay containing the text 'Natura 2000-planlægning 2022-2027'.

Og her er er data og GIS-kort

Danmarks Miljøportal

(<https://arealinformation.miljoportal.dk/html5/index.html?viewer=distribution>)

Naturdata

(<http://naturdata.miljoportal.dk/>)

MiljøGIS

(<http://miljoegis.mim.dk/spatialmap?profile=natura2000planer3basis2020>)



15 / Miljøstyrelsen / Forberedelse af planer

The collage features several environmental data visualizations:

- Og hvordan gør det så?**: A pie chart showing the distribution of nature types (Naturtyper).
- Procent**: A pie chart showing the distribution of percentages.
- Procesen**: A diagram showing the process of environmental assessment, including steps like 'Naturtyper', 'Naturdata', and 'Naturdata'. It also includes a section titled 'Hvordan gør det så?' with a list of steps: '1. Identificer naturtyperne', '2. Sammenlign naturtyperne med planens indhold', '3. Vurder konsekvenserne', '4. Udarbejd foranstaltninger', '5. Udarbejd en miljørapport'.
- Procesen & hvem gør hvad?**: A diagram showing the process of environmental assessment, including steps like 'Naturtyper', 'Naturdata', and 'Naturdata'. It also includes a section titled 'Hvordan gør det så?' with a list of steps: '1. Identificer naturtyperne', '2. Sammenlign naturtyperne med planens indhold', '3. Vurder konsekvenserne', '4. Udarbejd foranstaltninger', '5. Udarbejd en miljørapport'.

A large red question mark is overlaid in the center of the collage.

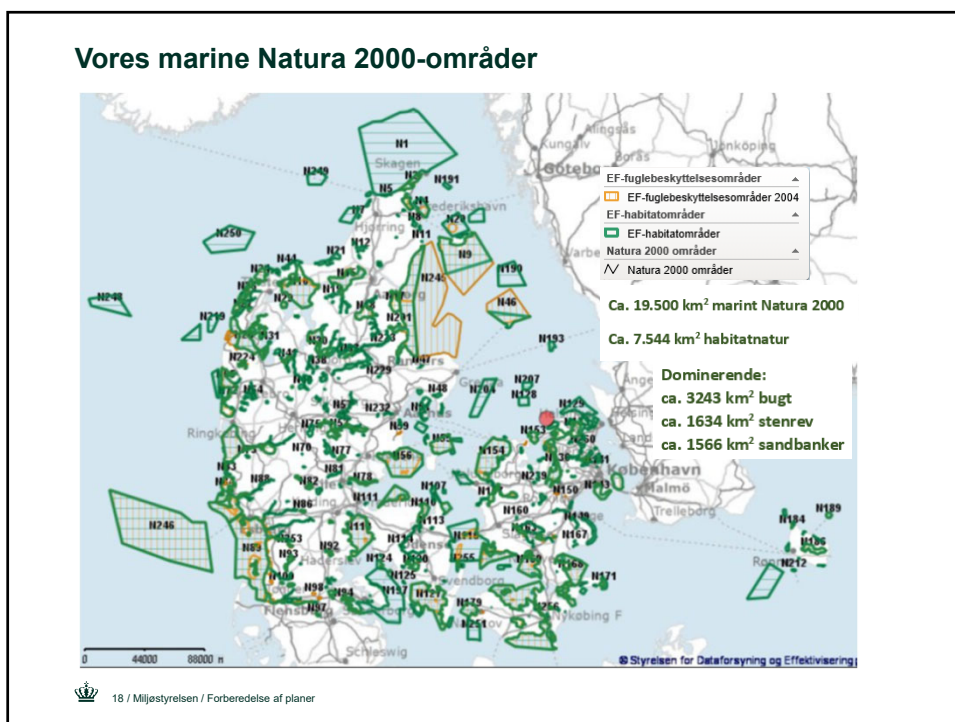


16 / Miljøstyrelsen / Forberedelse af planer





# Marine områder baisanalyser



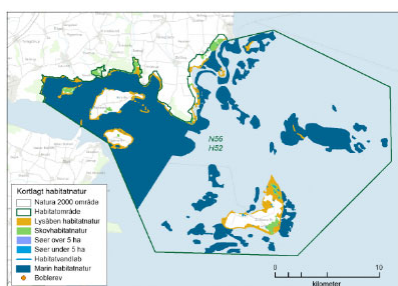
## Natura 2000-områderne på havet - tilstandsvurdering

- Der er ikke tilstandsvurderingssystemer for marin habitatnatur. Ved artikel 17 rapportering i 2019 er ekspertvurderingen, at alle marine habitatnaturtyper i både Atlantisk og Baltisk region har ugunstig bevaringsstatus – dog ikke havgrotten på Bornholm
- Havpattedyrene tilstand er af eksperter vurderet til:  
 Spættet sæl: alle populationer – gunstig  
 Gråsæl: alle populationer – ugunstig  
 Marsvin: Nordsø og Bælthavspopulation – gunstig, Østersø – stærkt gunstig
- Fugle har for nogle arter et tilstandsvurderingssystem (5 tilstandsklasser) resten er ekspertvurderet.

## Hvad indeholder en basisanalyse?

Basisanalyse for Horsens Fjord  
 Natura 2000-område nr. 56 (H52, F36)

<https://mst.dk/media/194015/n056-basisanalyse-2022-27-horsens-fjord.pdf>



Naturtype	Naturtype nr.	Kortlegningsår	Kortlagt areal
Bugter og vige	1160	2004	6299 ha
Stenrev	1170	2014	2612 ha
Biogene rev	1170	2014	17 ha
Mulige biogene rev	1170	2014	11 ha
Sandbanker	1180	2014	2344 ha
Mødder- og sandflade blottet ved ebbe	1140	2004	416 ha
Kystlaguner og strandøer	1150	2004	49 ha

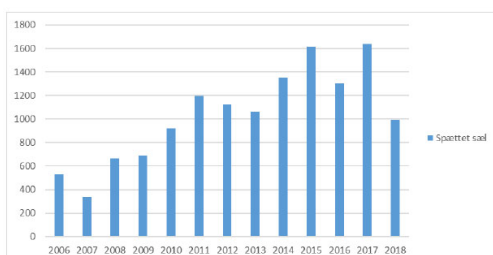
Tabellen viser arealet af områdets kortlagte marine naturtyper og kortlegningsåret.

Udpegningsgrundlag for Habitatområde nr. 52	
Naturtyper:	
Sandbanker (1110)	Vadeflade (1140)
Lagune* (1150)	Bugt (1160)
Rev (1170)	Strandvold med enånge planter (1210)
Strandvold med flerånge planter (1220)	Kystkintklippe (1230)
Enång strandengsvegetation (1310)	Vadegræssamtund (1320)
Strandeng (1330)	Forklit (2110)
Hvid klit (2120)	Grågrøn klit* (2130)
Klithede* (2140)	Skovklit (2150)
Klilavning (2190)	Sæbred med småarter (3130)
Kransnålegræs (3140)	Næringsrig sø (3150)
Brunvandet sø (3160)	Våd hede (4010)
Tør hede (4030)	Kalkoverdrev* (6210)
Surt overdrev* (6230)	Tidvis våd eng (6410)
Rigkær (7230)	Bløg på mor med knistorm (9120)
Bøg på muld (9130)	Ege-blandskov (9160)
Silkege-strå (9150)	Skovbøgskov larvemose* (9100)
Elle- og askeskov* (91E0)	
Arter:	
Skæv vindstregl (1014)	Sumpvindstregl (1016)
Odder (1365)	Gråsæl (1364)
Spættet sæl (1365)	Marsvin (1351)

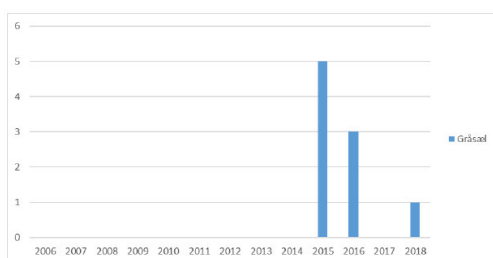
Udpegningsgrundlag for Fuglebeskyttelsesområde nr. 36	
Fugle:	
Skarv (TY)	Lysbuget knortegås (T)
Bjergand (T)	Edderfugl (T)
Fløjlsand (T)	Hvirmand (T)
Havørn (Y)	Rørhøg (Y)
Kyde (Y)	Hjelle (T)
Lille Kobbersnepe (T)	Spilteme (Y)
Havterne (Y)	

Tabellen viser naturtyper og/eller arter på udpegningsgrundlag for Natura 2000-området. Tall i parentes henviser til de talloser, som benyttes for naturtyper og arter fra habitatdirektivets bilag 1 og 2. \* angiver, at der er tale om en prioriteret naturtype if. habitatdirektivet. Ved fuglesarterne er det angivet, om der er tale om ynglefugle (Y) eller trækfugle (T).

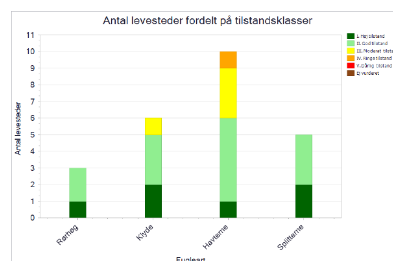
## Hvad indeholder en basisanalyser?



Grafen viser udviklingen i årligt max antal sæler på hvilepladserne fra 2006-2018 baseret på NOVANA overvågningen.



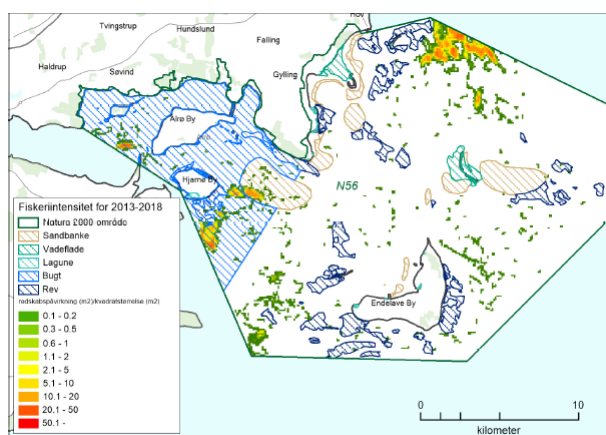
Grafen viser udviklingen i årligt max antal sæler på hvilepladserne fra 2006-2018 baseret på NOVANA overvågningen.



Figuren viser antal og bliblad af de kortlagte hvilesteder for yngelkølle. Tidstidsklasserne er angivet med en farveskema.

## Hvad indeholder en basisanalyser?

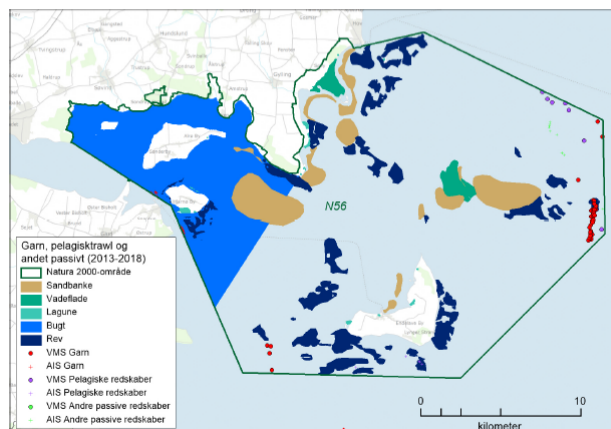
### Trusler – bundslæbende fiskeri



Kort over fiskerintensiteten med bundslæbende fiskeriredskaber og de kortlagte marine habitatnaturtyper. På kortet ses fiskerintensiteten af bundslæbende fiskeriredskaber i 100 x 100 meter felter i en 6 årig periode (2013-2018). Kortet viser endvidere afgrænsningen af de kortlagte marine habitatnaturtyper, som forekommer i Natura 2000-området.

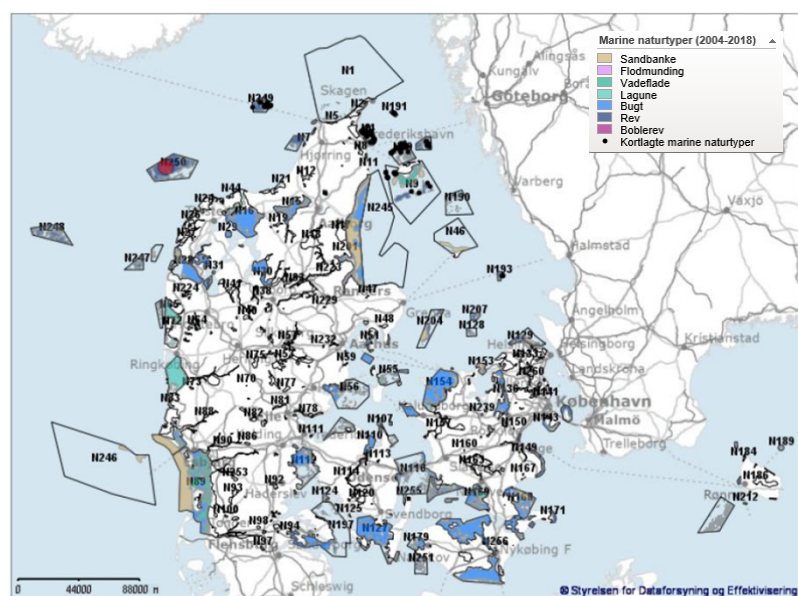
## Hvad indeholder en basisanalyse?

### Ikke bundslæbende fiskeri



Kort over ikke bundslæbende fiskerredskaber med garn, pelagiske redskaber, som er pelagisk trawl og not, samt andre passive redskaber, og de kortlagte marine habitatnaturtyper i Natura 2000-området i en 6 årig periode (2013-2018).

## Marine habitatnaturtyper i Natura 2000



### Fiskeriintensitet (DK) med bundsløbende udstyr 2013-18 i Natura 2000

