

Dagens emner

Hvorfor laver vi planer for Natura 2000-områderne?

Hvor langt er vi? Og hvem gør hvad?

Hvornår kan man bidrage med hvad?

Eksempel fra lokal basisanalyse

Hvor kan man finde data?

Hvad er næste skridt?



Hvorfor laver vi planer for Natura 2000-områderne?

Vi er forpligtede til at opretholde eller genoprette gunstig bevaringsstatus for naturtyper og arter af fællesskabsbetydning



Aktiv forvaltning via Natura 2000-planer for naturtyper og arter, som området er udpeget for

Gunstig bevaringsstatus inden for "rimeligt åremål"



3 / Miljøstyrelsen / Forberedelse af planer

Principper i EU's naturdirektiver

Udpegning af Natura 2000-områder

Beskyttelse af udpegningsgrundlaget – fx konsekvensvurderinger

Aktiv forvaltning frem mod gunstig bevaringsstatus

Overvågning af naturtilstand

Beskyttelse af arter, bl.a. yngle- og rasteområder også udenfor Natura 2000



4 / Miljøstyrelsen / Forberedelse af planer

Natura 2000 i Danmark nu

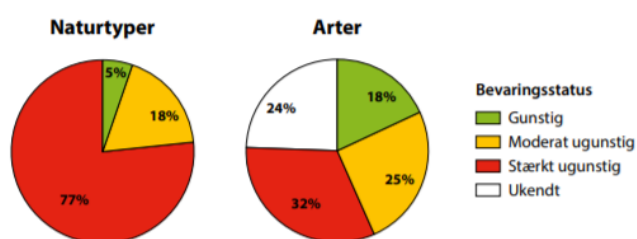
257 Natura 2000-områder

269 habitatområder

124 fuglebeskyttelsesområder

Ca. 8 % af landarealet

Ca. 18 % af det marine område



 5 / Miljøstyrelsen / Forberedelse af planer

Natura 2000-områderne i Danmark nu

Natura 2000-områderne indeholder naturarealer, men også fx sommerhusområder, byer og veje

Kortlagt omkring

- 105.000 ha lysåben habitatnatur
- 29.000 ha skovhabitatnatur
- 33.400 ha sø habitatnatur
- 754.400 ha marin habitatnatur



 6 / Miljøstyrelsen / Forberedelse af planer

Hvor langt er vi? Og hvem gør hvad?

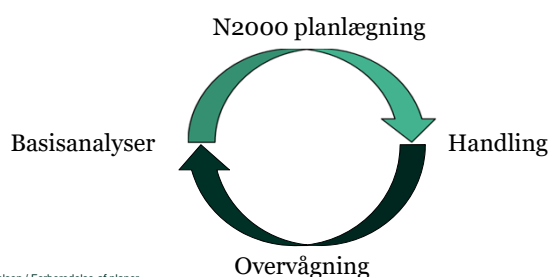
Basisanalyser

Dialogfase

Udkast til Natura 2000-planer i høring

Endelige Natura 2000-planer

Kommunale handleplaner og skovhandleplaner



7 / Miljøstyrelsen / Forberedelse af planer

Hvornår kan man bidrage med hvad?

Dialogfase

- Miljømålsloven: Dialog på et tidligt tidspunkt med præsentation af basisanalyser og drøftelse af muligt planindhold

Høring af Natura 2000-planer

- Bemærkninger til de enkelte Natura 2000-planer

Høring af handleplaner

- Bemærkninger til de enkelte handleplaner

Løbende kommunal dialog

- Om konkrete indsatser på konkrete arealer



8 / Miljøstyrelsen / Forberedelse af planer



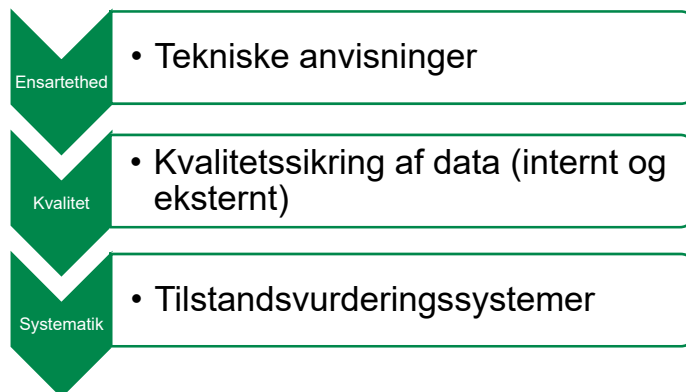
Basisanalysernes indhold

Basisanalyserne er en faktisk præsentation af data for området.

For hvert enkelt Natura 2000-område indeholder den:

- Kortlægning af habitatnaturtyper og levesteder for arter, som området er udpeget for at beskytte.
- Fund af bilag II-arter fra den stikprøvevise overvågning.
- Vurdering af naturtilstanden og en foreløbig vurdering af konkrete trusler
- En oversigt over gennemførte indsatser i området
- Et resumé, som på kortbilag angiver beliggenheden af de kortlagte arealer og tilstanden.

Datagrundlaget



Indsatser på landsplan 2010-2019

Type af indsats	Areal (hektar)
Forberedelse til afgræsning	31.034
Græsning/slet	80.611
Lavbundsprojekter forprojekter	1.793
Lavbundsprojekter etableret	325
Natur og Miljø-projekter etablering og genopretning	2.947
Forbedret hydrologi (Natura 2000) forprojekter	14.156
Forbedret hydrologi (Natura 2000) etableret	5.196
Rydning (Natura 2000)	1.979
Etablering af sammenhængende arealer	554
Skovnaturtypebevarende drift og pleje af private og kommunale skove	5.748
Urørt skov	385

Her kan man finde basisanalyser

<https://mst.dk/natur-vand/natur/natura-2000/natura-2000-planer/natura-2000-planlaegning-2022-2027/>

The screenshot shows the website interface for the Danish Ministry of the Environment (Miljø- og Fødevarerministeriet). The page is titled "Natura 2000-planlægning 2022-2027". The navigation menu includes "Natur & Vand", "Friluftsliv", "Luft & Støj", "Erhverv", "Kemi", and "Affald & Jord". The breadcrumb trail indicates the current location: "Du er her: > Forside > Natur & Vand > Natur > Natura 2000 > Natura-2000 planer > Natura 2000-planlægning 2022-2027". The main content area features a large image of a coastal landscape with a green overlay containing the text "Natura 2000-planlægning 2022-2027". A sidebar on the left lists various categories under "Natur", including "National naturbeskyttelse", "International naturbeskyttelse", "Biodiversitet", and "Natura 2000". The footer of the page shows the page number "13 / Miljøstyrelsen / Forberedelse af planer".

Og her er er data og GIS-kort

Danmarks Miljøportal

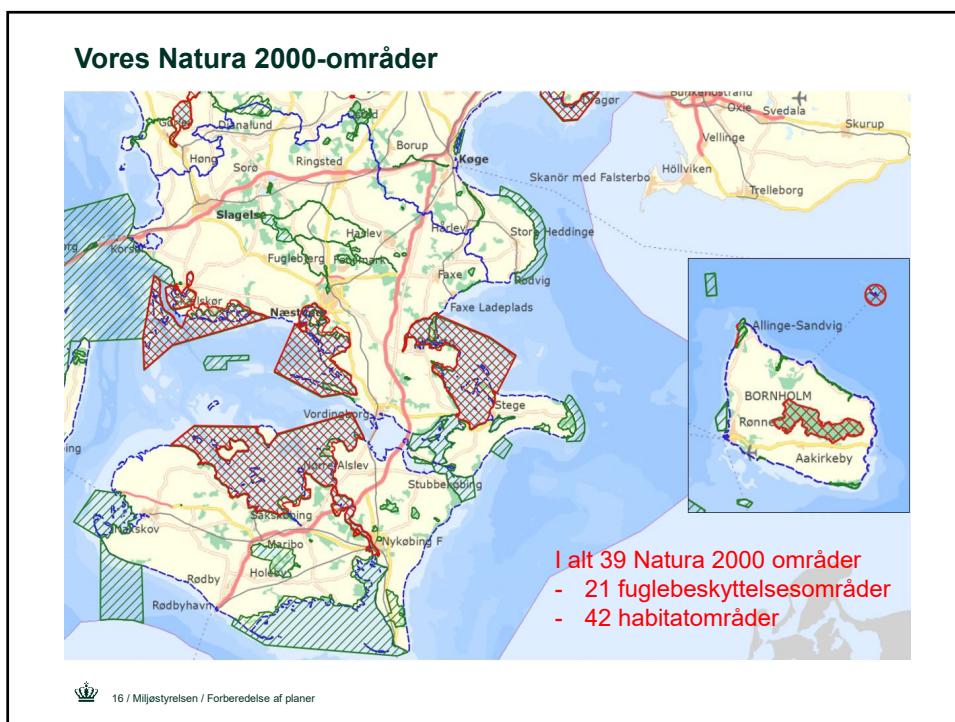
(<https://arealinformation.miljoportal.dk/html5/index.html?viewer=distribution>)

Naturdata

(<http://naturdata.miljoportal.dk/>)

MiljøGIS

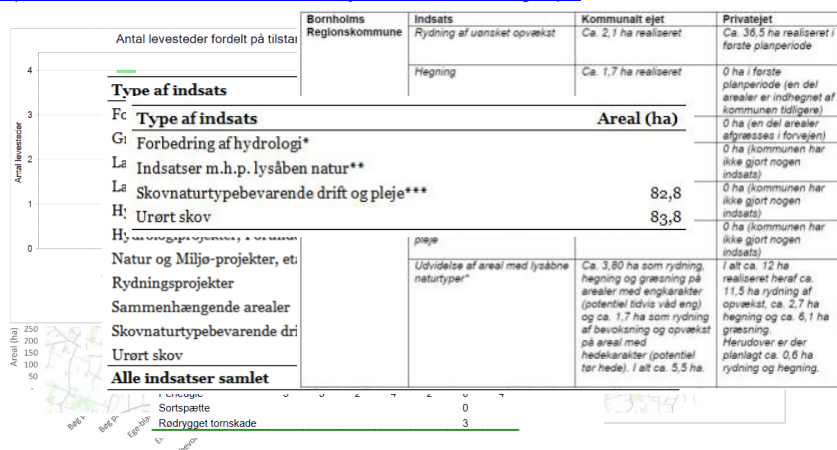
(<http://miljoegis.mim.dk/spatialmap?profile=natura2000planer3basis2020>)



Hvad indeholder en basisanalyse?

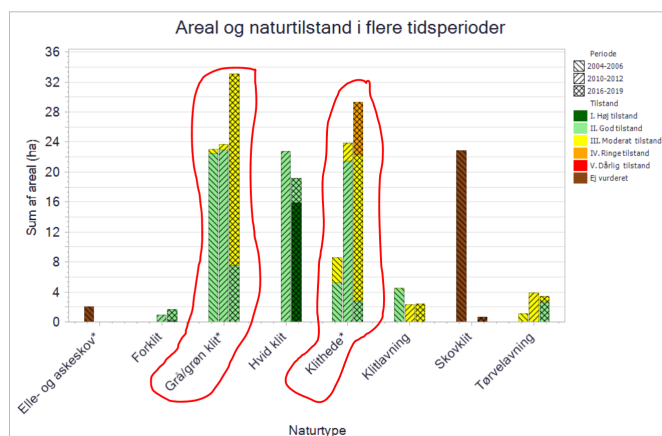
Basisanalyse for Almindingen, Ølene og Paradisbakkerne
Natura 2000-område nr. 186 (H162, F80)

<https://mst.dk/media/194071/n186-basisanalyse-2022-27-almindingen.pdf>



Konkret eksempel

Dueodde – rydning af fyrretræer



Næste skridt

Dialogproces

Opdatering af basisanalyser, hvis der er fejl og mangler

Markvandring (2021)

Udarbejdelse af udkast til Natura 2000-planer- forberedelser i efteråret og skrivning hen over vinteren



Tak for i dag!

Didde Dalkvist
Miljøstyrelsen
Storstrøm
Fejøgade 1 – 4800 Nykøbing F.
Tlf. 9132 9569
Mail: didal@mst.dk



21 / Miljøstyrelsen / Forberedelse af planer