



Miljøministeriet
Naturstyrelsen

Natura 2000-planlægning (2016-21)



Naturstyrelsen Ringkøbing, 12. marts 2014



Dagsorden

1. Velkomst og indledning
2. Et tilbageblik – hvor langt er vi med N2000
3. Direktivforpligtelser
4. Præsentation af basisanalyserne
5. Miljømålsloven og den videre proces
6. Diskussion
7. Afrunding



Stil
spørgsmål
undervejs

Hvor langt er vi ?



Miljøministeriet
Naturstyrelsen

Status for LDP-tilsagn

Hele landet	
Tilsagnstype	Samlet areal (ha)
1. Miljøtilsagn	51608
2. Forberedelse til græsning	8922
3. Rydning	1167
4. Samlet pleje-tilsagn	56152
Hydrologi_forundersøgelse	8778

Nord	
Tilsagnstype	Samlet areal (ha)
1. Miljøtilsagn	26586
2. Forberedelse til græsning	8109
3. Rydning	269
4. Samlet pleje-tilsagn	28887
Hydrologi_forundersøgelse	2051

Øvrige indsatser

Skovtilskudsordninger (efterår 2013)

Fiskeriregulering

Vildtforvaltningsloven

Offentlige lodsejere

LIFE projekter

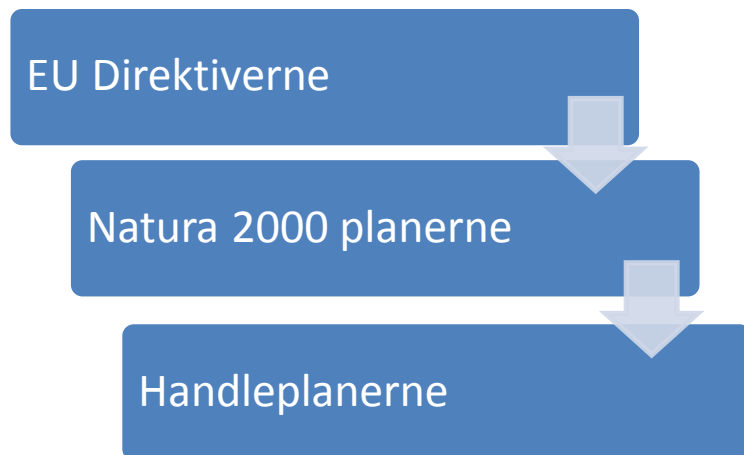


Natura 2000

Juridiske forpligtelser til en aktiv indsats

Natura 2000 - direktiver

- Grundlaget for Natura 2000 er EU's naturbeskyttelsesdirektiver - habitatdirektivet og fuglebeskyttelsesdirektivet.
- Direktiverne pålægger EU's medlemslande at bevare en række arter og naturtyper, som er sjældne, truede eller karakteristiske for EU-landene.
- Natura 2000 planerne er en samlet plan for hvordan vi sikrer fremgangen for vores vigtigste natur. Målet er at sikre en gunstig bevaringsstatus for arter og naturtyper på udpegningsgrundlaget.
- De kommunale handleplaner realiserer de statslige Natura 2000 planer





Principper i naturdirektiverne

Naturdirektivernes 5 ben:

- ✓ at udpege Natura 2000-områder
- ✓ at beskytte udpegningsgrundlaget
- ✓ at forvalte aktivt
- ✓ at overvåge naturtilstanden
- ✓ at beskytte arter bl.a. mod at blive efterstræbt eller få ødelagt yngle- og rasteområder, også udenfor Natura 2000



Habitatdirektivets artikel 6 – reglerne for Natura 2000

- Artikel 6.1: Iværksætte nødvendige bevaringsforanstaltninger
- Artikel 6.2: Pligt til at undgå forringelser og betydelige forstyrrelser
- Artikel 6.3: Pligt til konsekvensvurdering og betingelser for planer og projekter
- Artikel 6.4: Fravigelse af art. 6, stk. 3

Natura 2000
planer

Projektvurdering





Aktiv forvaltning - habitatdirektivets art. 6.1

- Medlemslandene iværksætter de nødvendige bevaringsforanstaltninger
- Bevaringsforanstaltningerne prioriteres i lyset af områdernes betydning og truslerne
- Rammen er i DK Natura 2000-planerne





Aktiv beskyttelse - habitatdirektivets art. 6.2

- Medlemslandene træffer foranstaltninger for at undgå forringelser og betydelige forstyrrelser...
- Pligt til om nødvendigt at træffe vedvarende foranstaltninger (eks. pleje, indsats mod forurening, sikre uforstyrrede levesteder)
- Pligt til indsats overfor igangværende (også lovlige) forringelser og forstyrrelser
- Forpligtelsen indeholder elementer af forebyggende karakter (grib ind, før ...)





Lidt om tidsfrister

- Direktivet sætter ikke en egentlig deadline for at opnå målet, men...
- Der gælder umiddelbare og løbende forpligtelser til at træffe foranstaltninger af hensyn til udpegningsgrundlaget i lyset af formålet.
- Der gælder tidsfrist for at iværksætte bevaringsforanstaltninger.
- Det vurderes i lyset af EU-domstolens vægt på naturværdier, at målsætningen om gunstig bevaringsstatus skal nås inden for et "rimeligt åremål".





Miljøministeriet
Naturstyrelsen

Hvad planlægger vi for? - lidt fakta



Natura 2000-områderne

Nationalt:

- 252 Natura 2000 områder (30 i vores geografi)
- Samlet areal 340/370.000 ha – inkl sommerhuse, byer, veje mm
- Kortlagt omkring 120.000 ha habitatnatur
- Vedvarende græsarealer er ikke kortlagte, men skønnet til ca. 10.000 ha



Naturtyperne i tal

- Strand og strandeng: ca. 30.000 ha
- Kystklitter og – klinger: ca. 32.000 ha
- Indlandsklitter og heder: ca. 15.000 ha
- Overdrev og våd eng: ca. 8.500 ha
- Højmoser og hængesæk: ca. 4.600 ha
- Kalkmoser, herunder rigkær: ca. 3.300 ha
- Klipper: ca. 60 ha
- Ikke fredskovpligtig skov: ca. 4000 ha

(Heraf udgør tørvemoser og eller/askeskove de 3300 ha)

Ca 60% er i tilstandsklasse 1 og 2, og ca 30% i tilstandsklasse 3.



Tendensen for naturtyperne er:

- Strandenge: Mangler pleje
- Kystklitter: Mange invasive arter, mangler pleje
- Indlandsklitter og heder: Invasive arter, tilgroning og pleje
- Overdrev/våd eng (små arealer): Pleje og randpåvirkning
- Sure moser (mange små arealer) : Tilgroning og randpåvirkning
- Kalkmoser/rigkær: Tilgroning, pleje



Naturforvaltningsmæssige udfordringer

Naturtyper:

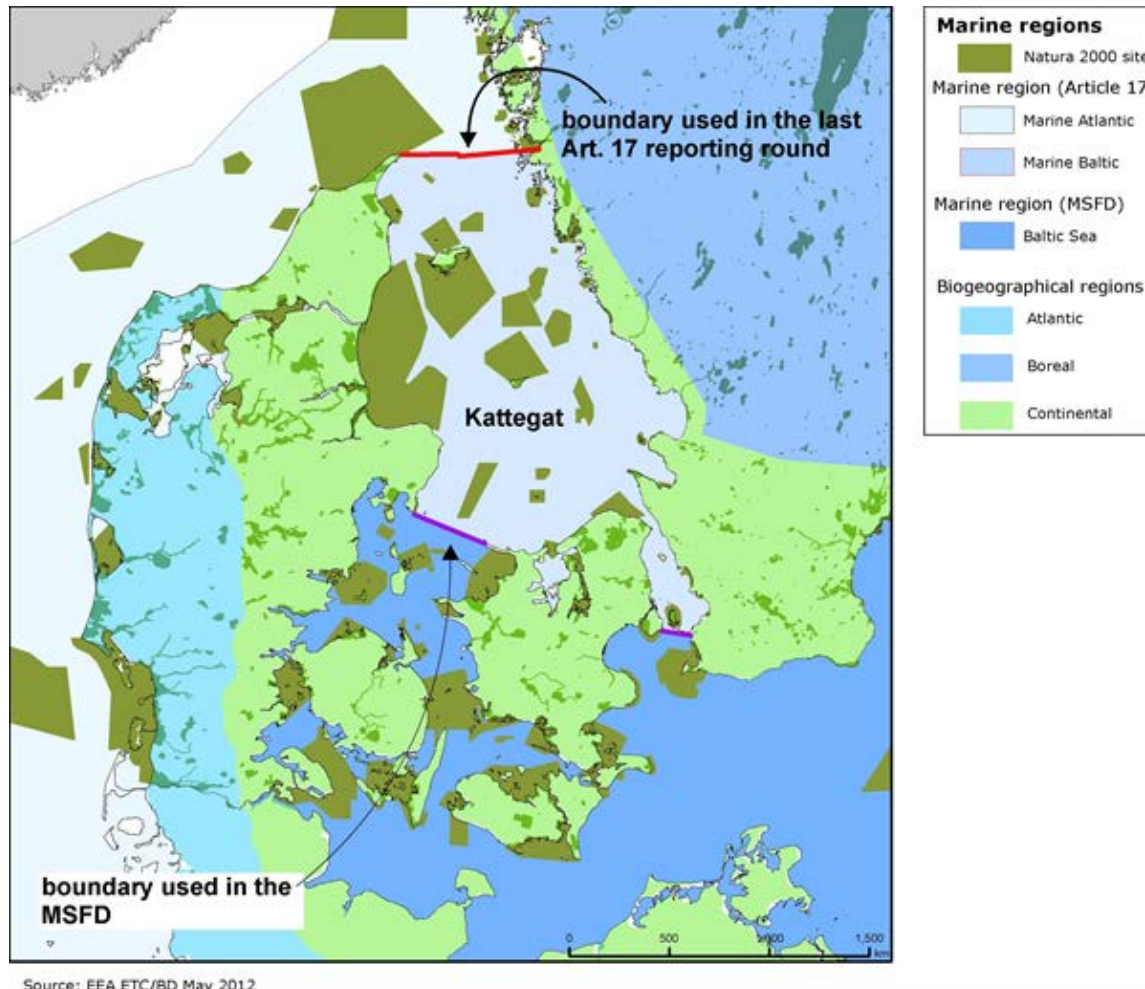
- ca. 50.000 ha plejekrævende habitatnatur plejes ikke
- ca. 12.000 ha har tilgroning med vedplanter i en grad, der påvirker naturen negativt
- Randpåvirkning (eutrofiering): påvirker ca. 6.000 ha negativt

Levesteder:

- Odder, enkelte fisk, stor vandsalamander, flagermus, spættet sæl og trækfugle har det **samlet set** OK.
- En række ynglefugle (engfugle, terner m.fl.) er i kraftig tilbagegang.
- Forvaltningsmæssigt kan der via Natura 2000-planlægningen gøres en indsats for at fastholde det og for nogle af de øvrige arter, men nok især for ynglefuglene.
- Vandplanlægningen understøtter indtil videre fisk, muslinger og vandplanter.



Natura 2000-planen tager biogeografiske hensyn



Planerne skal afspejle forvaltnings-behov ud fra direktiv-forpligtelsen. Herunder hensyn til det biogeografiske og udbredelsen af hvert art/naturtype.



Miljøministeriet
Naturstyrelsen

Miljømålsloven og den videre proces



Miljømålsloven er ændret

Ændringen af miljømålsloven har **2 hovedformål:**

- at **styrke interessentinddragelsen** (dialogprocessen)
- at **forenkle regler** for udarbejdelse af de statslige Natura 2000-planer og den opfølgende kommunale indsats.



Forenklinger af planer og planproces

- **Kortere planproces** - Idefase (og teknisk forhøring) droppes. Høringsperioden over den statslige plan forkortes (6 mdr til 12 uger).
- **Basisanalyserne** fokuseres på Natura 2000-områderne og bliver mere anvendelige i sagsbehandlingen.
- **De statslige planer** (indsatsprogrammer) bliver mere ”grovmaskede”.
- **Handleplanerne** fokuserer på tidsfølge, inddragelse og opgavefordeling mellem myndigheder/offentlige lodsejere.



Dialog og inddragelse

Nationalt niveau

Regionalt niveau (Naturstyrelsens decentrale enheder)

- Emner: Præsentation af basisanalyser og drøftelse af muligt planindhold.
- Fora: Naturstyrelsen tager initiativ til møder med relevante organisationer og kommuner. Konkrete initiativer i forhold til lodsejere med væsentlige interesser.
- Offentlige arrangementer - markvandring
- Tidspunkt: Tidligt i planprocessen før offentliggørelse af planforslagene.



Dialog og inddragelse

- **Lokalt niveau**

- Emner: Handleplaner og (senere) konkrete projekter.
- Fora: Kommunerne tager initiativer til inddragelse af organisationer og lodsejere, afpasset lokale behov i lyset af den planlagte indsats.
- Tidspunkt: Under udarbejdelsen af handleplaner og i forbindelse med gennemførelse.



Ny tilgang til planer og planproces

- **Større skarphed** på, hvem skal involveres om hvad og hvornår.
- **Længere tid** til kommunernes dialog ved at ændre kravene til indholdet af handleplanerne.
- **Inddragelse af lokal viden** – kommunernes råderum bliver større – og de statslige indsatsprogrammer bliver mere ”grovmaskede”.



Den videre proces

Naturstyrelsens initiativer

December 2013: Offentliggørelse af basisanalyser

Februar 2014: Kick off møder med kommuner (tre møder)



Marts 2014 (Uge 10-11): Regionale møder med foreninger og kommuner om basisanalyserne .

Marts-april (indtil påske): Møder med særligt berørte lodsejere (300-400) – møderne tilpasses regionalt.

Inden 1. maj 2014: Deadline for indrapportering af fejl til basisanalyserne.

Før sommerferien: Andre offentlige arrangementer (markvandring mv.) om basisanalyser.

Oktober 2014: Drøftelse af muligt indhold af planforslagene med kommunerne.

Ultimo 2014: Forslag til Natura 2000-planer 2016-21 og opdateret basisanalyse (12 uger).

Efteråret 2015: Endelige Natura 2000-planer 2016-21 offentliggøres.



Miljøministeriet
Naturstyrelsen

Tak for opmærksomheden !

