



Miljøministeriet  
Naturstyrelsen

# Natura 2000-planlægning (2016-21)




Møde med Fugleværnsfonden 23. april 2014



# Dagsorden

1. Velkomst
2. Natura 2000 – lidt om baggrunden
3. Hvad sker der lige nu – og hvad kommer der til at ske i de kommende måneder?
4. Lidt om direktivforpligtigelse
5. Præsentation af basisanalyserne.
6. Spørgsmål, kommentarer og ideer til den kommende Natura 2000 plan



Stil  
spørgsmål  
undervejs



## Natura 2000-områderne

### Nationalt:

- 252 Natura 2000 områder  
Samlet areal  
340/370.000 ha – inkl  
sommerhuse, byer, veje  
mm
- Kortlagt omkring  
120.000 ha habitatnatur
- Vedvarende græsarealer  
er ikke kortlagte, men  
skønnet til ca. 10.000 ha

# Første planperiode 2009-2015



Miljøministeriet  
Naturstyrelsen

## Natura 2000 planer vedtaget i 2011

## Handleplaner vedtaget 2012

## Hvor langt er vi ?

Hele landet	
Tilsagnstype	Samlet areal (ha)
1. Miljøtilsagn	51608
2. Forberedelse til græsning	8922
3. Rydning	1167
4. Samlet pleje-tilsagn	56152
Hydrologi_forundersøgelse	8778

## Øvrige indsatser

Skovtilskudsordninger (efterår 2013)

Fiskeriregulering

Vildtforvaltningsloven

Offentlige lodsejere

LIFE projekter



# Dagsorden



1. Velkomst
2. Natura 2000 – lidt om baggrunden
- 3. Hvad sker der lige nu – og hvad kommer der til at ske i de kommende måneder?
4. Lidt om direktivforpligtigelse
5. Præsentation af basisanalyserne.
6. Hvordan finder du data om din ejendom
7. Spørgsmål, kommentarer og ideer til den kommende Natura 2000 plan



# Næste generation af Natura 2000 planer Hvad sker der lige nu?

**December 2013:** Offentliggørelse af basisanalyser

**Februar 2014:** Kick off møder med kommuner (tre møder)

**Marts 2014 (Uge 10-11):** Regionale møder med foreninger og kommuner om basisanalyserne .

**Marts-april (indtil påske):** Møder med særligt berørte lodsejere (300-400 på landsplan)

**Inden 1. maj 2014:** Deadline for indrapportering af fejl til basisanalyserne.

**Før sommerferien:** Andre offentlige arrangementer (markvandring mv.) om basisanalyser.

**Oktober 2014:** Drøftelse af muligt indhold af planforslagene med kommunerne.

**Ultimo 2014:** Forslag til Natura 2000-planer 2016-21 og opdateret basisanalyse (12 uger)

**Efteråret/vinter 2015:** Endelige Natura 2000-planer 2016-21 offentliggøres.



# Dagsorden



1. Velkomst
2. Natura 2000 – lidt om baggrunden
3. Hvad sker der lige nu – og hvad kommer der til at ske i de kommende måneder?
- ➔ 4. Lidt om direktivforpligtigelse
5. Præsentation af basisanalyserne.
6. Hvordan finder du data om din ejendom
7. Spørgsmål, kommentarer og ideer til den kommende Natura 2000 plan



# Natura 2000

**Hvad er vores forpligtigelse ?**





# Principper i naturdirektiverne

## Naturdirektivernes 5 ben:

- ✓ at udpege Natura 2000-områder
- ✓ at beskytte udpegningsgrundlaget
- ✓ at forvalte aktivt
- ✓ at overvåge naturtilstanden
- ✓ at beskytte arter bl.a. mod at blive efterstræbt eller få ødelagt yngle- og rasteområder, også udenfor Natura 2000



# Habitatdirektivets artikel 6 – reglerne for Natura 2000

- Artikel 6.1: Iværksætte nødvendige bevaringsforanstaltninger
- Artikel 6.2: Pligt til at undgå forringelser og betydelige forstyrrelser
- Artikel 6.3: Pligt til konsekvensvurdering og betingelser for planer og projekter
- Artikel 6.4: Fravigelse af art. 6, stk. 3

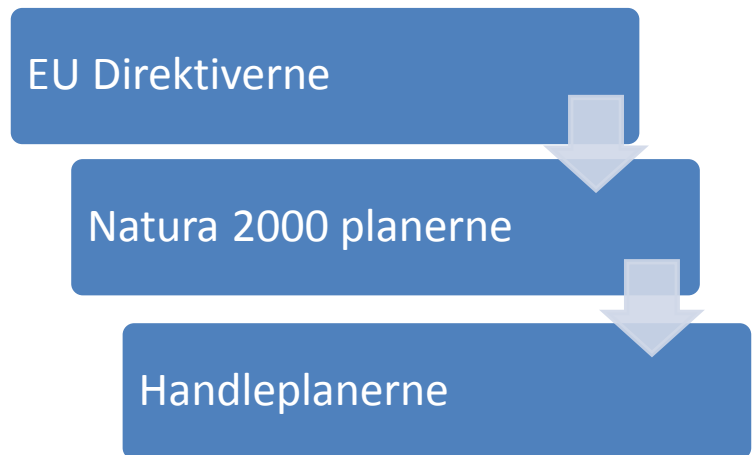
Natura 2000  
planer

Projektvurdering



# Natura 2000 - direktiver

- Grundlaget er altså habitatdirektivet og fuglebeskyttelsesdirektivet.
- Direktiverne pålægger EU's medlemslande at bevare en række arter og naturtyper, som er sjældne, truede eller karakteristiske for EU-landene.
- Målet er at sikre en gunstig bevaringsstatus for arter og naturtyper på udpegningsgrundlaget.
- Tidshorisont – ingen fast deadline, men der må ikke ske tilbagegang og målet skal nås indenfor et ”rimeligt åremål”





Miljøministeriet  
Naturstyrelsen

# Hvad planlægger vi for? - lidt fakta



## Naturtyperne i tal .....

- Strand og strandeng: ca. 30.000 ha
- Kystklitter og – klinger: ca. 32.000 ha
- Indlandsklitter og heder: ca. 15.000 ha
- Overdrev og våd eng: ca. 8.500 ha
- Højmoser og hængesæk: ca. 4.600 ha
- Kalkmoser, herunder rigkær: ca. 3.300 ha
- Klipper: ca. 60 ha
- Ikke fredskovpligtig skov: ca. 4000 ha

(Heraf udgør tørvemoser og eller/askeskove de 3300 ha)

Ca 60% er i tilstandsklasse 1 og 2, og ca 30% i tilstandsklasse 3.



## Tendensen for naturtyperne er:

- Strandenge: Mangler pleje
- Kystklitter: Mange invasive arter, mangler pleje
- Indlandsklitter og heder: Invasive arter, tilgroning og pleje
- Overdrev/våd eng (små arealer): Pleje og randpåvirkning
- Sure moser (mange små arealer) : Tilgroning og randpåvirkning
- Kalkmoser/rigkær: Tilgroning, pleje



# Dagsorden



1. Velkomst
2. Natura 2000 – lidt om baggrunden
3. Hvad sker der lige nu – og hvad kommer der til at ske i de kommende måneder?
4. Lidt om direktivforpligtigelse
- ➔ 5. Præsentation af basisanalyserne.
6. Hvordan finder du data om din ejendom
7. Spørgsmål, kommentarer og ideer til den kommende Natura 2000 plan



Basisanalyser

- datagrundlag





- Basisanalyserne –baggrund og formål
- Datagrundlag generelt
- Datagrundlag naturtyper og arter



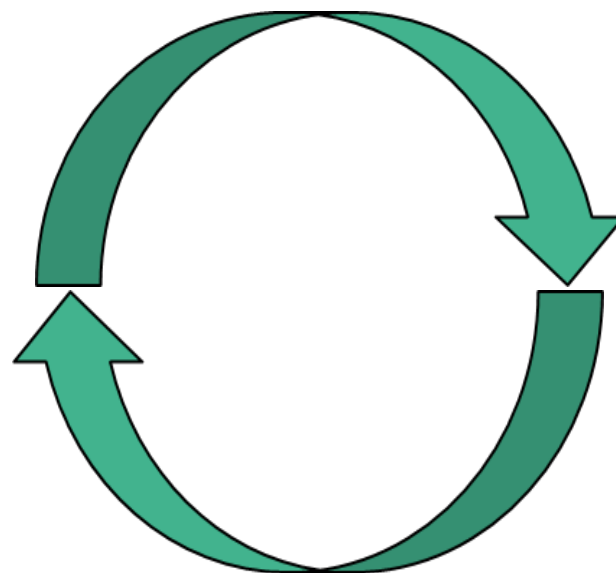
# Basisanalyserne – formål og baggrund

# Basisanalysernes formål



Basisanalyser

N2000 planler



Handling

Overvågning



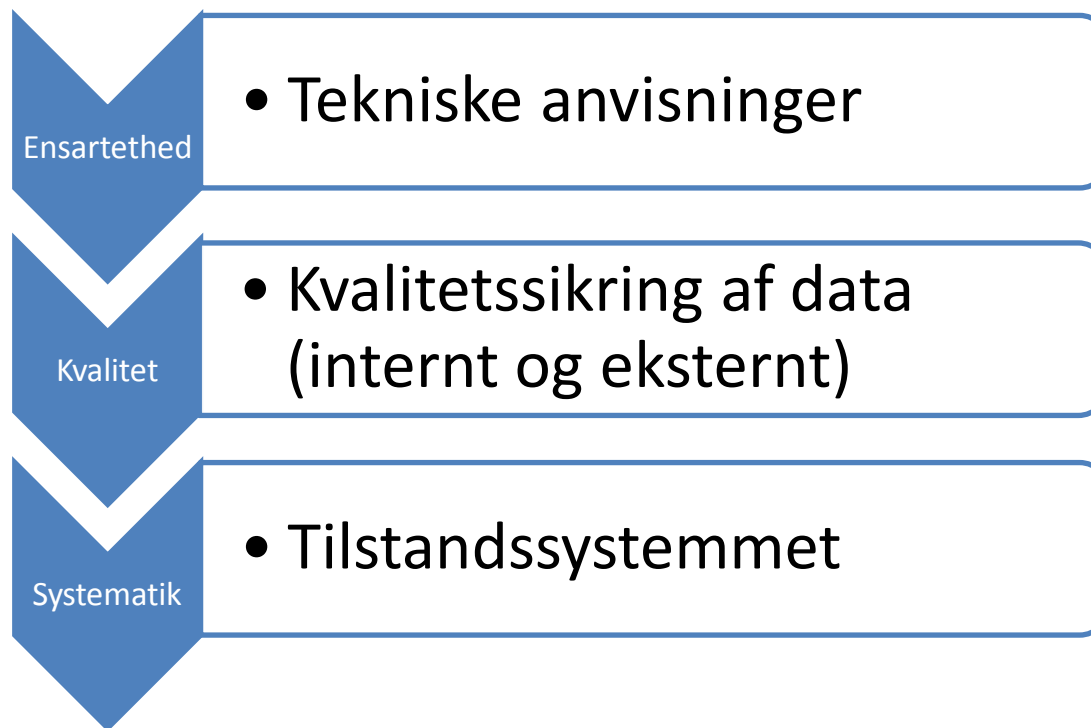
A herd of cows, including black and white, brown, and black and white spotted breeds, are grazing in a lush green field. In the foreground, a muddy stream flows through the field, with a wooden fence post visible on the left. The sky is blue with scattered white clouds.

# Datagrundlag

## Indhold af basisanalyser

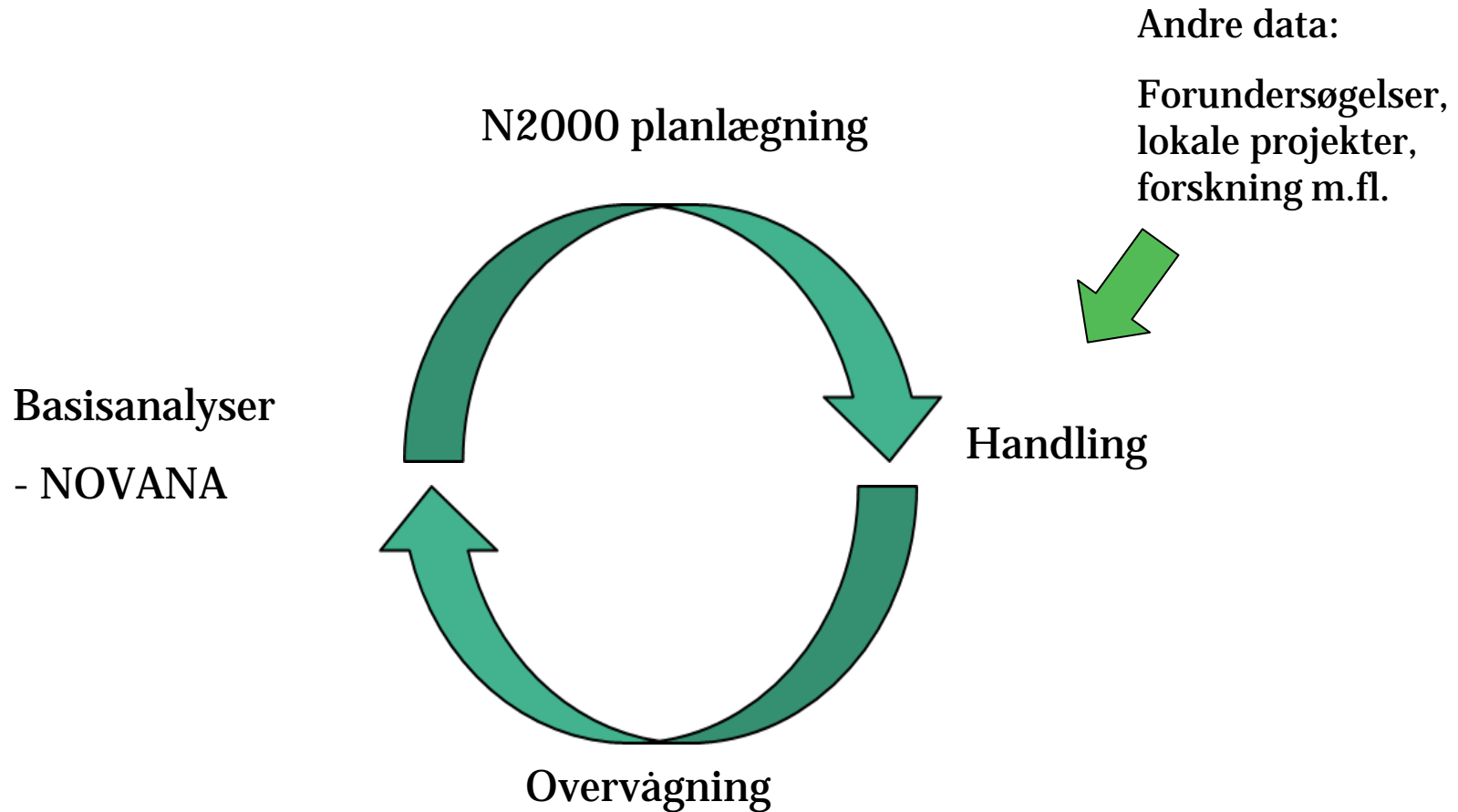
# Datagrundlag generelt (1)

Data er indsamlet under NOVANA, hvilket sikrer ensartede data.



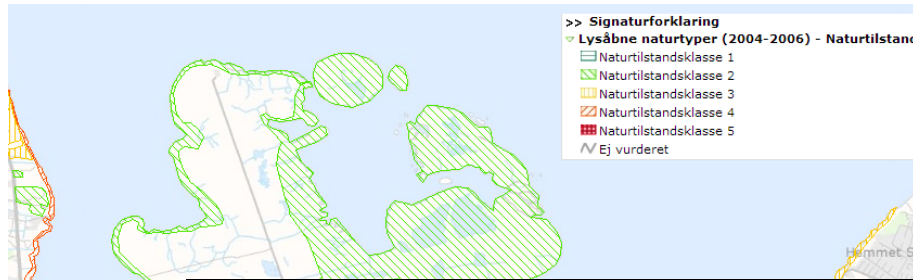
<http://miljoegis.mim.dk/?profile=natura2000planer2basis2013>

# Datagrundlag generelt (2)

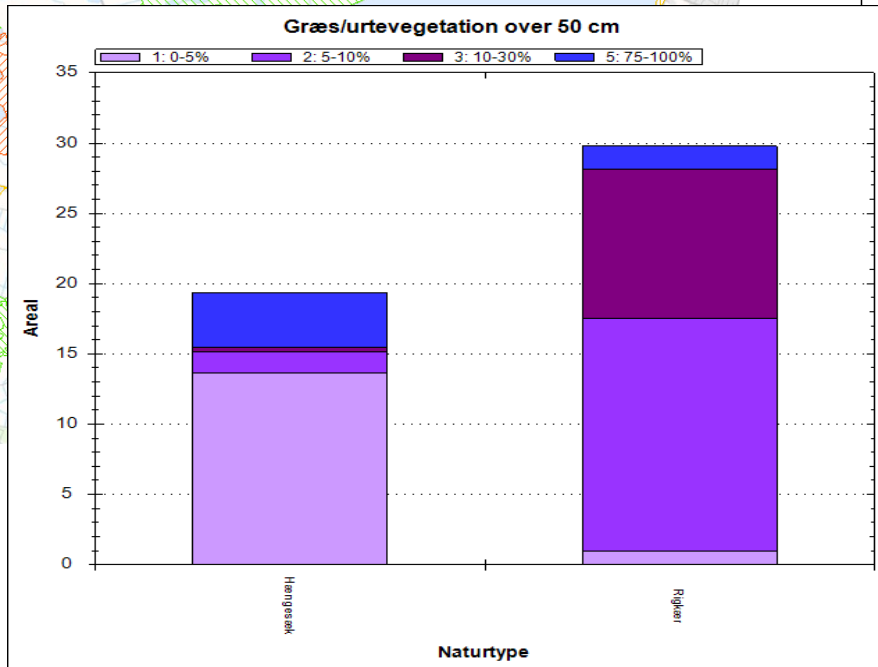


# Naturtyper på land

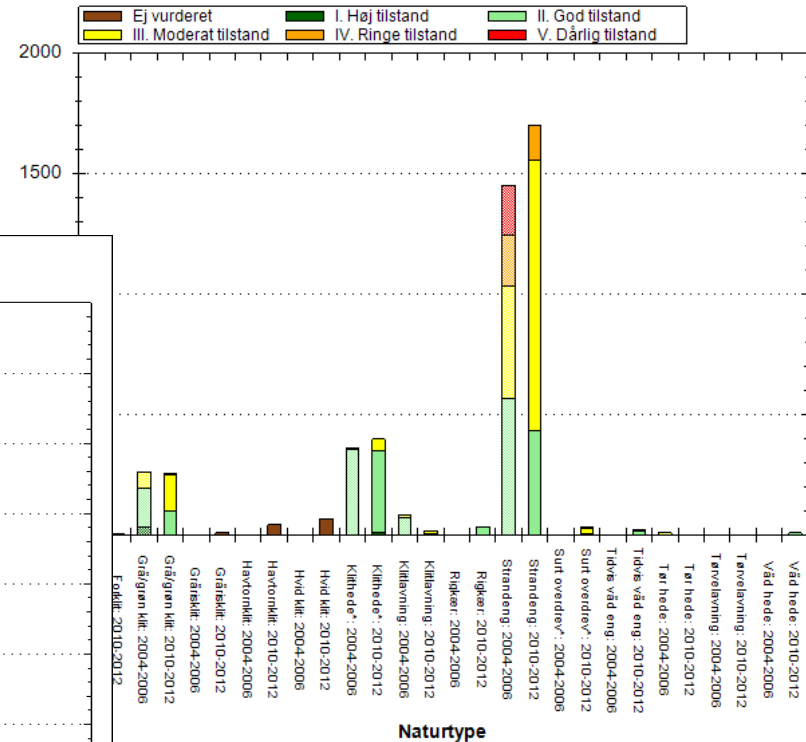
N69 Ringkøbing Fjord



Kortlægning



Naturtilstand i to tidsperioder



Tilstandsbergring

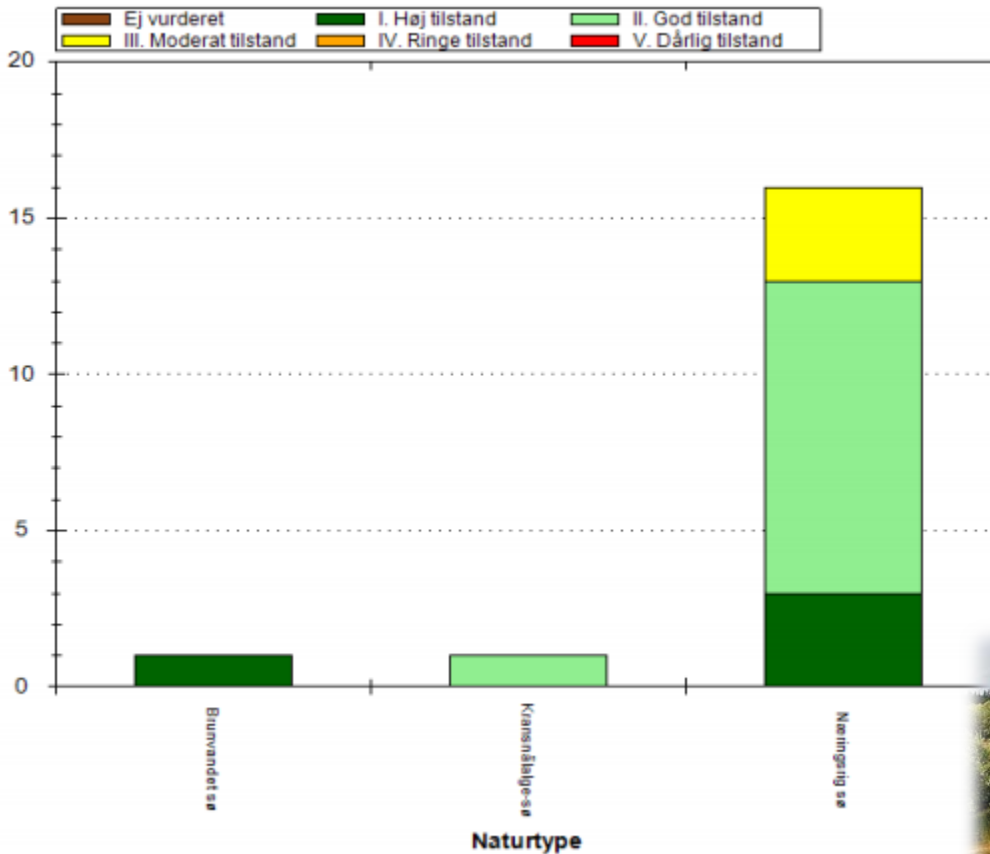
Trusselsvurdering

Der er foretaget ny- eller genkortlægning af 33 lysåbne naturtyper og ny kortlægning af fem ferske sønaturtyper. Basisanalyserne for planperioden 2016-21 medtager kun skovnaturtyper kortlagt udenfor fredsskov.



# Sø-naturtyper

Små søer under 5ha



N69 Ringkøbing Fjord

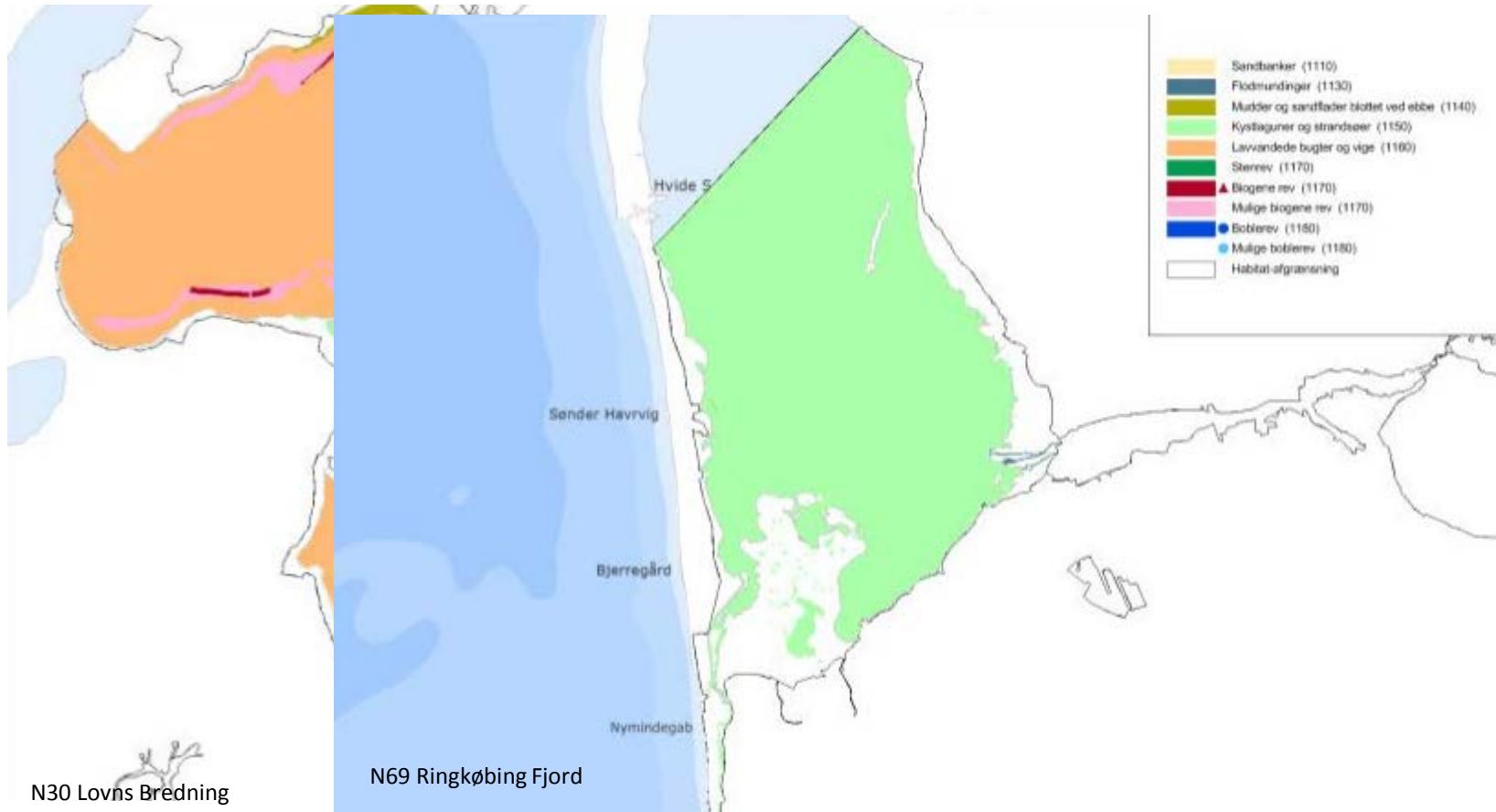
Der foretaget en kortlægning af søer <5ha. Der er desuden gennemført en beregning af naturtilstanden for små søer.

Søer >5ha beskrives kort i basisanalyserne, og er mere dybdegående beskrevet i vandplanerne.

Områdernes vandløb og deres miljøtilstand er beskrevet i vandplanen for området.

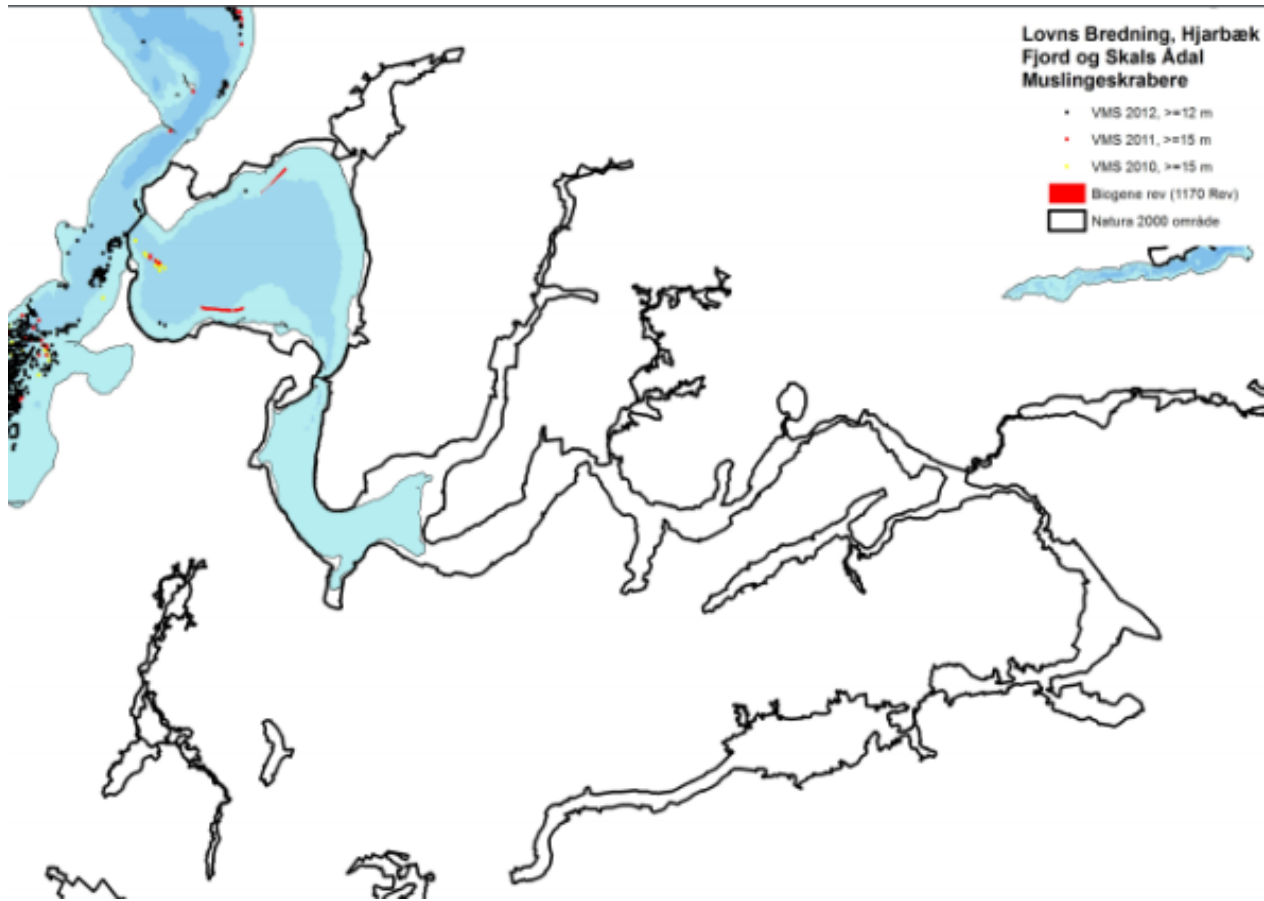


# Marine naturtyper



Der er i 2010-2012 foretaget kortlægning af 56 af de 90 marine Natura 2000 områder. Under denne kortlægning er rev, boblerev og sandbanker kortlagt. Øvrige marine naturtyper er kortlagt i 2004 og tilpasset med ny viden.

# Marine naturtyper



N30 Lovns Bredning

Illustration af  
fiskeri i området  
- Muslingefiskeri

# Arter (1)



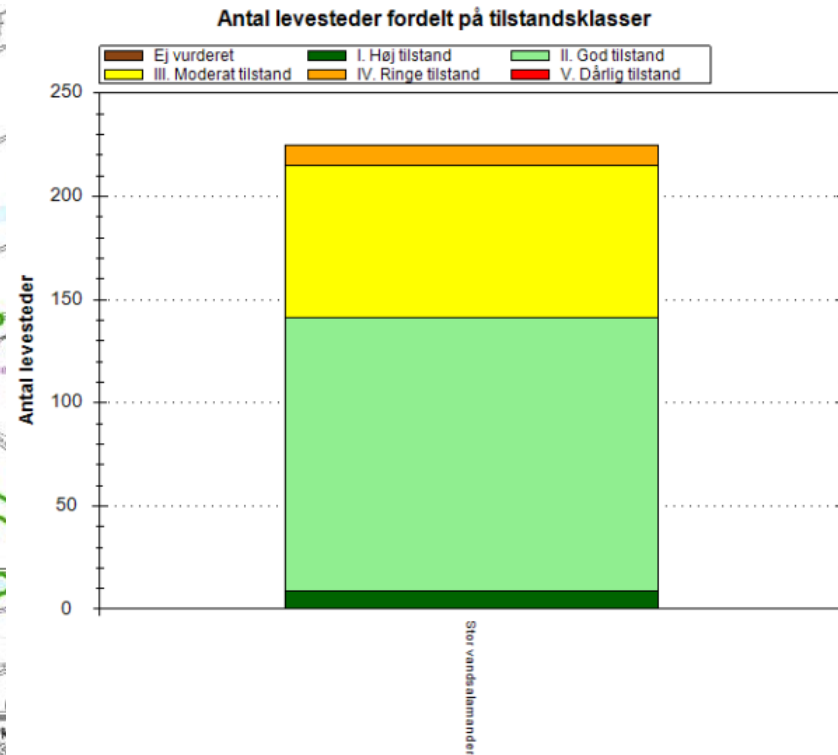
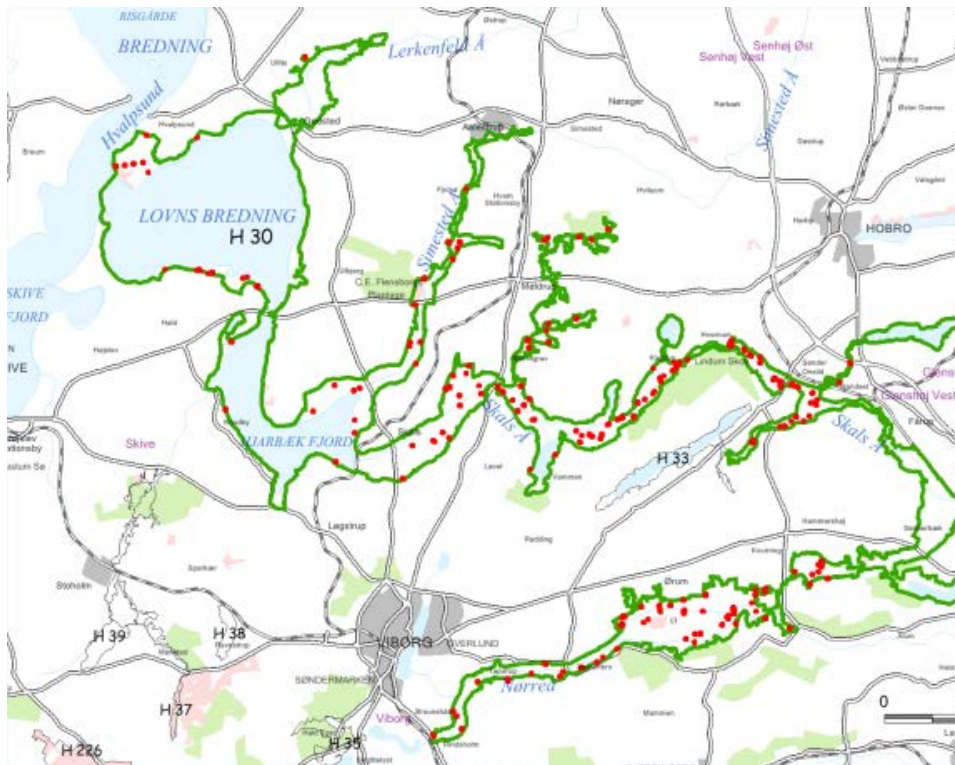
N30 - Forekomst af Grøn kølleguldsmed

Under NOVANA er der indsamlet data til belysning af forekomsten af: planter, vindelsnegle, mosskorpion, insekter, padder, odder og flagermus.



# Arter (2)

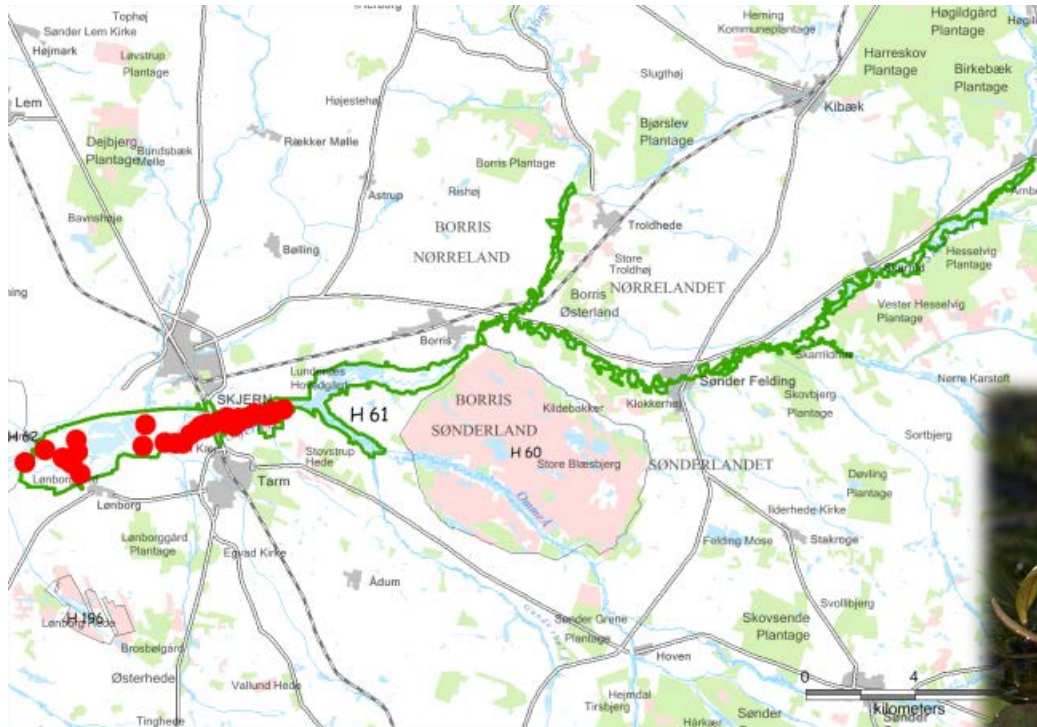
Der er gennemført **levestedskortlægning** til beskrivelse af kvaliteten af levestederne for stor vandsalamander, klokkefrø og eremit.



N30 Lovns Bredning mm

Stor vandalamander

# Arter (3)



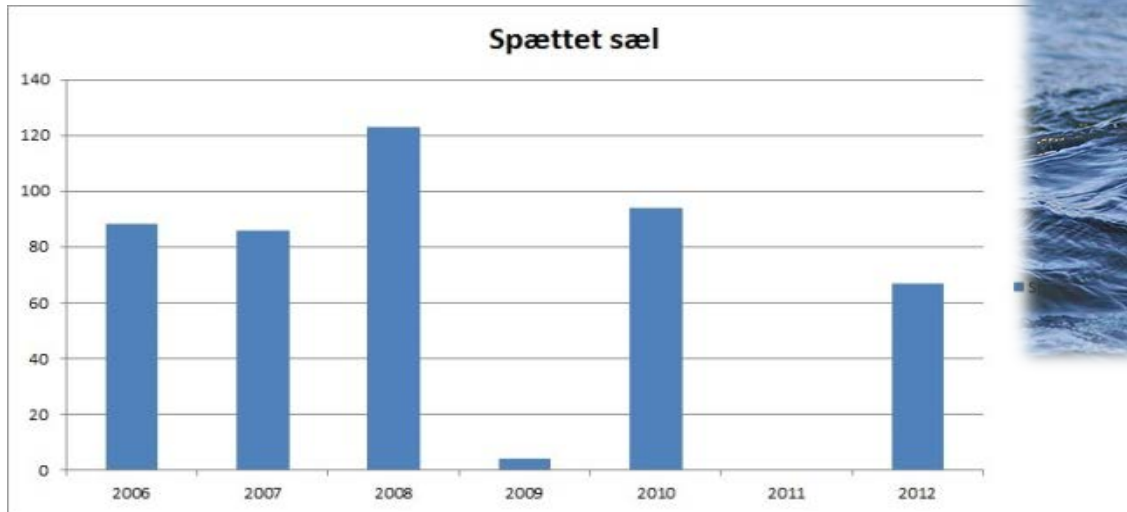
Forekomst af vandranke – N68 Skjern Å



Fra vandmiljøovervågningen inddrages bl.a. data til vurdering af forekomsten af de udpegede fiske- og lampretarter, grøn kølleguldsmed, to muslingearter samt liden najade og vandranke

# Arter (4)

Sæler og marsvin  
overvåges årligt  
ved flytællinger



N62 Venø



Tabel 1. Oversigt over sejlet rute, observationer og tæthed for flyovervågning af marsvin foretaget d. 25.juli 2012 i Skagerrak samt tæthed fra flyovervågningen 2011.

År	2012	2012	2012	2011
Område	Sejlet rute (km)	Antal individer	Marsvin/km	Marsvin/km
Gule Rev	59	11	0,19	0,23
Skagens Gren og Skagerrak	270	37	0,14	0,19
Store Rev	0	0,28		
Σ Skagerrak	726	97	0,13	0,12

N55 Stavns Fjord

# Arter (5)

## Ynglefugle 2004-2012

	2004	2005	2006	2007	2008	2009	2010	2011	2012
<b>Rørdrum</b>					7				
<b>Skestork</b>	6	7	14	17	21	21		0	
<b>Rørhøg</b>									
<b>Plettet Rørvagtel</b>	1	1	1	1	1	1		1	1
<b>Klyde</b>	207	120	81	102	80	129			
<b>Almindelig Ryle</b>	69	45	40	58			10		7
<b>Brushane</b>	60	55	50	11	51	37	0		8
<b>Splitterne</b>		400							
<b>Fjordterne</b>	5	1	13	4	4	4			3
<b>Havterne</b>		11	16						
<b>Mosehornugle</b>				0					



**Fuglenes bestandsudvikling, antal og udbredelse** beskrives på baggrund af NOVANA data. Data er indsamlet af Naturstyrelsen, DCE og suppleret med data fra DOFbasen (kvalitetssikres af DCE).

N69 – Ringkøbing Fjord

## Trækfugle 1992-2009

	1992 - 1997	1998 - 2003	2004	2005	2006	2007	2008	2009
<b>Knopsvane</b>	1237	1520	1520	1511	1766	1804	1896	2430
<b>Pibesvane</b>	1091	704	290	508	500	200	372	250
<b>Sangsvane</b>	549	160	1040	2251	2000	1396	1123	701
<b>Kortnæbbet Gås</b>	6200	7020	8500	6082	8380	7055	5500	12477
<b>Grågås</b>	5091	1955	3605	2556	3109	2090	3436	3909
<b>Bramgås</b>	2390	5839	7739	15000	10000	30000	12200	15971
<b>Mørkbuget Knortegås</b>	2024	1321	932	780	711	873	895	572



# Arter (6)

## Ynglefugle 2004-2012

N30 Hjarbæk Fjord

	2004	2005	2006	2007	2008	2009	2010	2011	2012
<b>Rørdrum</b>	2	1	1	1	1	1			
<b>Plettet Rørvagtel</b>					0	1		1	
<b>Engsnarre</b>	1	1							

## Trækfugle 1992-2009

	1992 - 1997	1998 - 2003	2004	2005	2006	2007	2008	2009
<b>Sangsvane</b>	1252	2104	628	143	454	645	286	444
<b>Taffeland</b>	1965	460	28	98	69	103	9	42
<b>Troldand</b>	1401	1355	914	900	1900	2400	1075	2500
<b>Hvinand</b>	5267	7102	9000	4000	10000	8680	20000	12000
<b>Fiskeørn</b>			3	4	6	4	9	5
<b>Blishøne</b>	1596	3586	250	40	2100	7400	9400	4800

## Trækfugle 1992-2009

	1992 - 1997	1998 - 2003	2004	2005	2006	2007	2008	2009	
<b>Sangsvane</b>				526	231	685	460	357	86
<b>Hvinand</b>	3371	1543	813	1946	1552	244	975	1355	

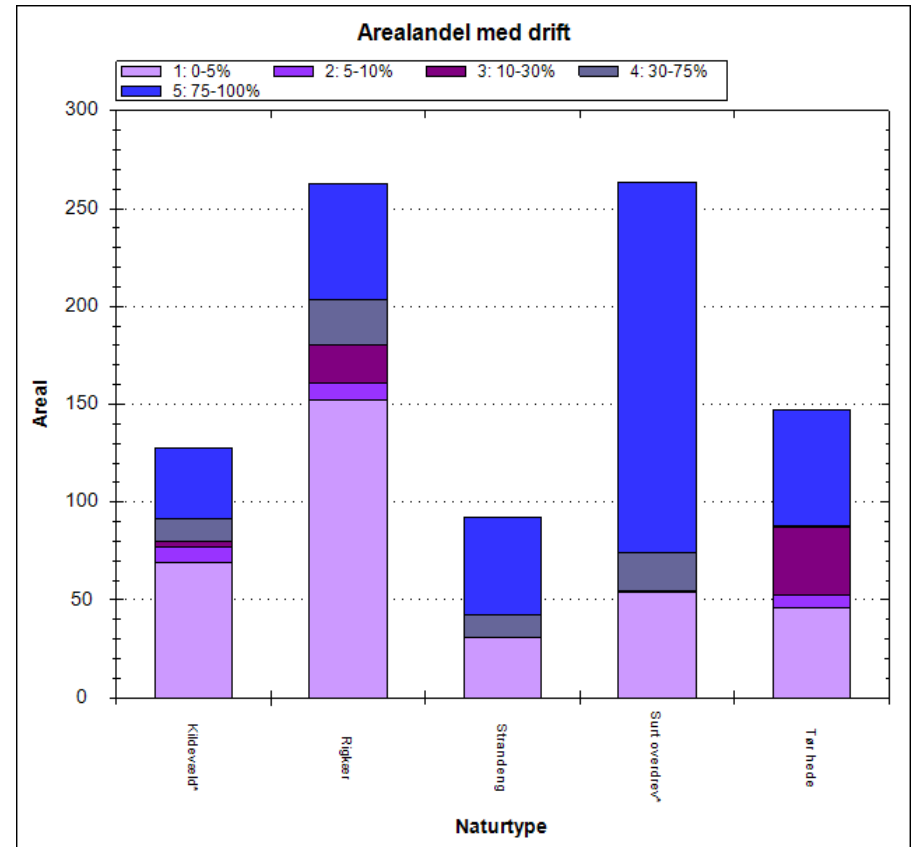
N30 Lovns Bredning

# Igangværende indsats

Opgørelse af den igangværende indsats i N30 Lovns Bredning mm.

Natura 2000-område nr.	30
Tilsagnstype	▼ Samlet areal (ha)
1. Miljøtilsagn	1814
2. Forberedelse til græsning	577
3. Rydning	12
4. Samlet pleje-tilsagn	2276
Hydrologi_forundersøgelse	285
Hydrologiforbedring	74

Tilskud fra landdistriktsmidler til naturforbedring og naturpleje i området.



Registreret drift ved kortlægningen



Miljøministeriet  
Naturstyrelsen

**Tak for opmærksomheden !**

