



Miljøministeriet
Naturstyrelsen

Hyllekrog Vildtreservat

Danmark er et vigtigt knudepunkt på trækvejene for millioner af svaner, gæs, ænder og vadefugle. For at beskytte vandfuglene imod jagt og anden forstyrrelse under deres ophold i Danmark er der etableret et netværk af natur- og vildtreservater. Her har fuglene fred til at raste og søge føde. En række reservater sikrer også fugle og sæler fred i yngletiden.

Reservaterne får fuglene til at opholde sig her i længere tid på deres vej syd eller nordpå. Jægere og andre naturinteresserede kan dermed glæde sig over bedre muligheder for gode naturoplevelser.



Rødben. Illustration: Jens Overgaard Christensen

Landskabet

Omkring det sydlige Lolland, som er et vigtigt område for flere vandfuglearter samt spættet sæl og gråsæl, er der oprettet tre forskellige vildtreservater: Hyllekrog, Nysted Nor og Rødsand.

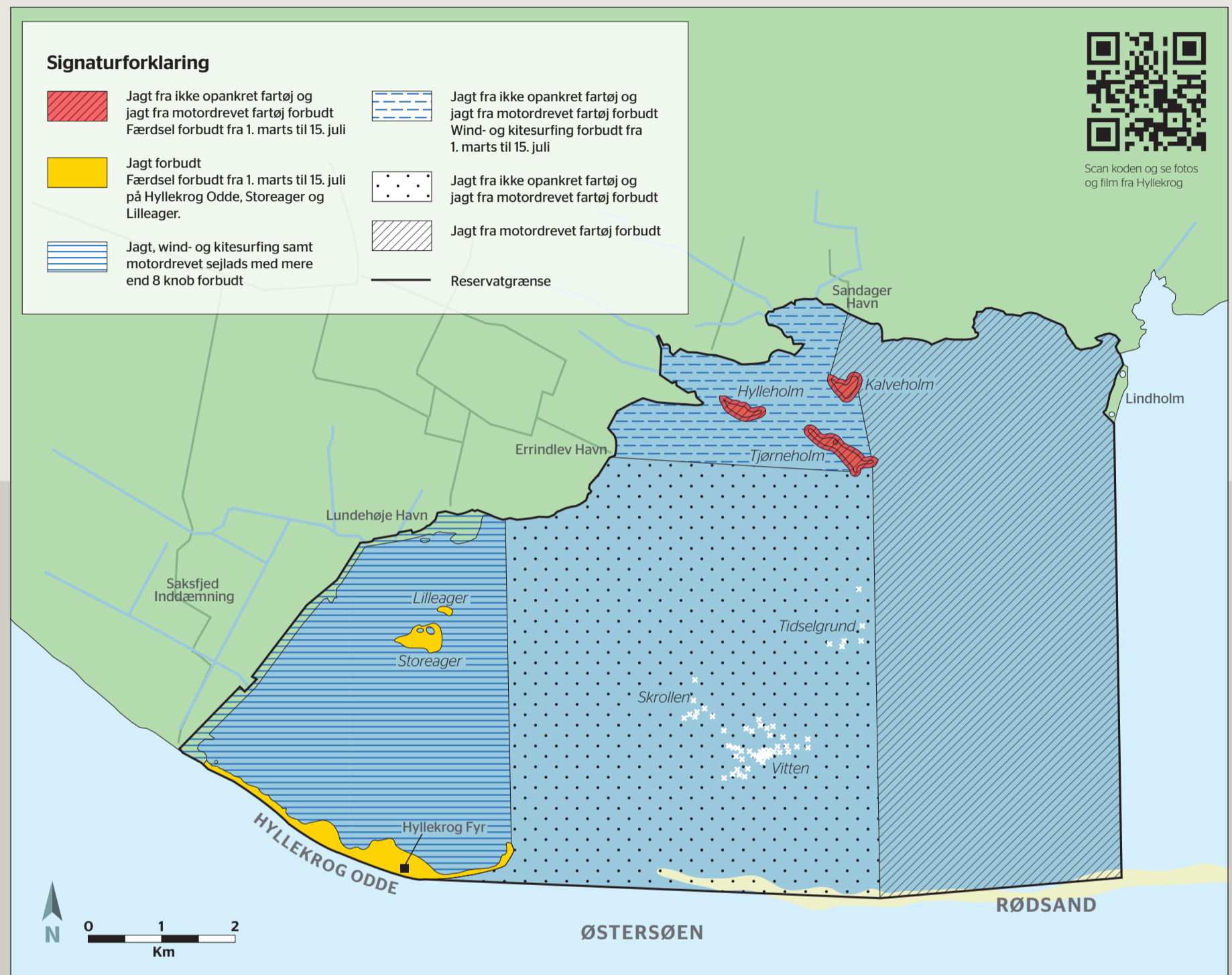
Hyllekrog Vildtreservat er det største af de tre reservater og består af ca. 7.500 ha, hvoraf de ca. 165 ha er land, som primært

Særlig værdifuld natur

Danmark har udpeget dette vådområde i henhold til Ramsar-konventionen. Området er optaget på konventionens liste pga. dets særlige betydning som levested for vandfugle. Ramsar-arealet i Danmark udgør 7.400 km².

Alle danske Ramsar-områder indgår i Natura 2000, som er et netværk af beskyttede naturområder i EU. En naturplan for området sikrer, at myndigheder og lodsejere drager omsorg for områdets naturtyper samt plante- og dyrearter.

Læs mere om Ramsar, Natura 2000 og vildtreservater på www.naturstyrelsen.dk



er inddigede arealer. Vandarealet omkring Hyllekrog er fladvandet og næringsrigt. Mod syd afgrænses reservatet af en 5 km lang odde.

Ude på Odden står Hyllekrog Fyr, som Naturstyrelsen ejer og nu fungerer som fugletårn. Scan QR-koden og læs mere. Du kan komme op i fyrtårnet undtagen i perioden 1. marts til 15. juli, hvor adgang til Odden er forbudt grundet fuglenes yngletid.

Rastende vandfugle

Området er et populært og vigtigt rasteområde for svaner, gæs og flere arter af mindre dykænder. Det forventes, at området har potentiale til at blive mere benyttet af svømmeænder på grund af de gode raste- og fødesøgningsarealer.

Fuglelivet i yngletiden

I Hyllekrog Vildtreservat ligger øerne Kalveholm, Hylleholm og Tjørneholm, som er vigtige ynglelokaliteter for bl.a. gråand, skeand, edderfugl, rødben, klyde, strand-skade, havterne, spiltterne og hættemåge.

Begrænset adgang

På Hyllekrog Odde, Storeager og Lilleager samt Hylleholm, Kalveholm og Tjørneholm er der adgangsforbud i perioden 1. marts til 15. juli. Der er forskellige begrænsninger i jagten, fartbegrænsning på sejlads samt forbud mod wind- og kitesurfing i dele af reservatet - se kortet.



Miljøministeriet
Naturstyrelsen
Tlf: 7254 3000
www.naturstyrelsen.dk