

Natur og Landbrug – en ny start



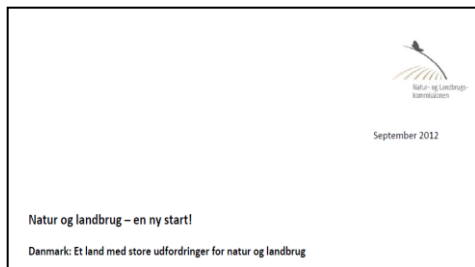
Natur- og Landbrugskommissionens anbefalinger

April 2013

Natur- og Landbrugskommissionen



- Udpeget af regeringen, marts 2012
- Statusrapport og visionspapir, september 2012
- Kommissionens opgave:
 - vækst og udviklingsmuligheder
 - mere og bedre natur
 - forbedret miljøtilstand
- 1 år
- Ingen statsfinansielle konsekvenser



Udfordringer og Muligheder

- Natur i tilbagegang og begrænset bedring i vandmiljø
- Klimadagsordenen og landbrug
- Gæld og investeringer

- International efterspørgsel
- Stor interesse for højværdiprodukter
- Danske styrkepositioner
- Efterspørgsel på biomasse
- Ny teknologi



Natur- og Landbrugskommissionens anbefalinger

- Mere og bedre natur
- Målrettet miljøregulering
- Sprøjtemidler og drikkevand
- Klimaindsatsen
- Planlægning i det åbne land
- Udvikling og afsætning af fødevarer
- Erhvervelse og finansiering i landbruget
- Produktion og udnyttelse af biomasse
- Ny teknologi
- EU's landbrugspolitik
- Forskning – innovation – kompetencer
- Effektiv forvaltning og kontrol



Mere og bedre natur

Anbefalinger

- Klare mål for dansk natur og et nationalt naturnetværk
- En ny naturfond
- Bedre beskyttelse af naturen
- Bedre udnyttelse af EU's støtteordninger

Effekt

- Mere natur
- Sammenhæng i den danske natur
- Sikring af kvaliteten af den eksisterende natur.



Ny miljøregulering

Anbefalinger

- Fokus på miljømål
- Målrettet og differentieret næringsstof-regulering
- Nye virkemidler
- Ny regulering af husdyrbrug

Effekt

- Mere målrettet og omkostningseffektivt
- Større fleksibilitet



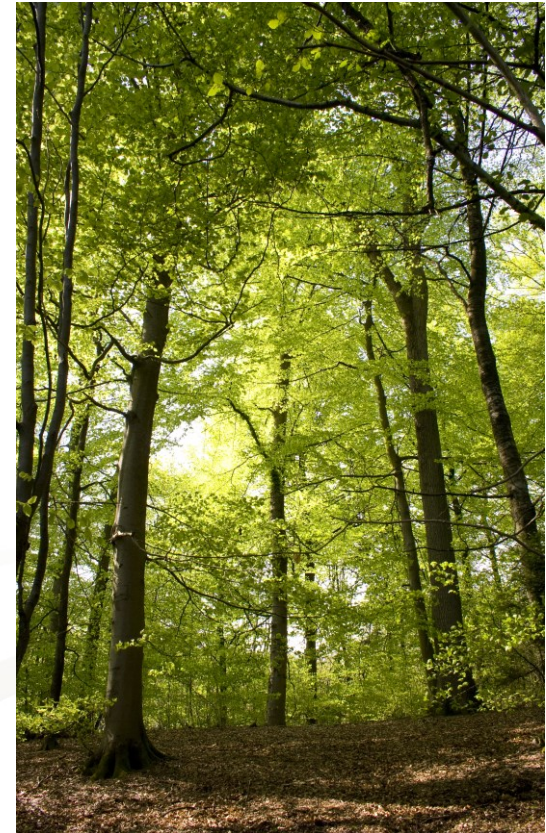
Drivhusgasser

Anbefalinger

- Drivhusgasregnskaber på bedriftsniveau
- Pilotprojekter
- Emissionsgrænser - husdyranlæg
- Anlægsstøtte til biogas
- Udtagning af lavbundsjord

Effekt

- Reduktion af drivhusgasemissioner
med ca. 200.000 tons CO₂-ækv i 2020
- Etablerer potentiale for yderligere
reduktion



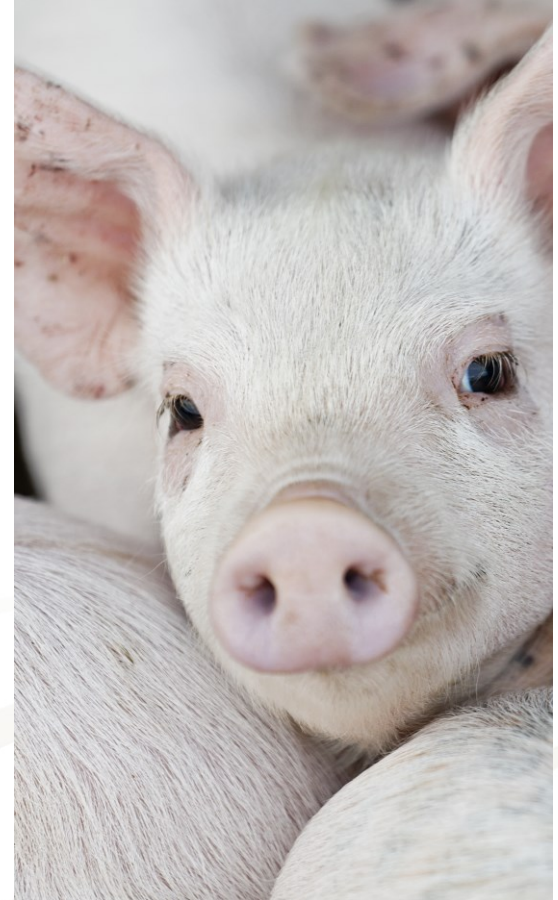
Udvikling og vækst i landbruget

Anbefalinger

- National eksportstrategi
- Certificeringsordninger
- Udvikling af højværdiprodukter
- Styrket teknologiudvikling
- Tilskudsmuligheder
- Økologi
- Bæredygtig
biomasseproduktion

Effekt

- Positiv sektorøkonomisk effekt



Erhvervelse og finansiering

Anbefalinger

- Fjernelse af barrierer for selskabsdannelse
- Kautionsmuligheder
- Nye låneordninger
- Bedre skatteforhold for små brug
- Bedre jordfordeling
- 'Landbrugsbarometer'

Effekt

- Ny kapital
- Bedre muligheder for finansiering
- Muligheder for at lette gældsbyrden



Det videre arbejde

- Udredningsprojekter (3 stk.)
- Interessentinddragelse (2 niveauer)
- 2. generation vand- og Natura2000-planer
- Nyt landdistriktsprogram

