



Miljøministeriet
Miljøstyrelsen

En styrket modtagekontrol

Vi starter kl. 9.30

28. november 2024
Affald og Data

Velkommen

Praktik

- Desværre kan vi ikke hjælpe med lyd og anden teknik.
Problemer med lyden kan evt. løses ved at lukke mødet og trykke på linket igen.
- Vi optager ikke webinarer.
- Du kan stille spørgsmål undervejs i chatten. Vi forsøger at svare på dem efter pausen, hvor du også kan stille spørgsmål direkte til os.
- Når vi ikke omkring alle spørgsmål, vil vi indarbejde så mange af dem som muligt i FAQ på mst.dk/affaldstilsyn og mst.dk/affaldstilsyn/affaldsforbrændingsanlæg



Agenda

- 1 **Helt kort om det styrkede affaldstilsyn**
- 2 En styrket modtagekontrol
- 3 Spørgsmål og svar om modtagekontrol
- 4 Guide til modtagekontrol
- 5 Kommunikation i implementeringsfasen
- 6 Spørgsmål og svar om guide og implementeringsfasen





Styrket tilsyn, bedre data: Mindre affald, mere genanvendelse

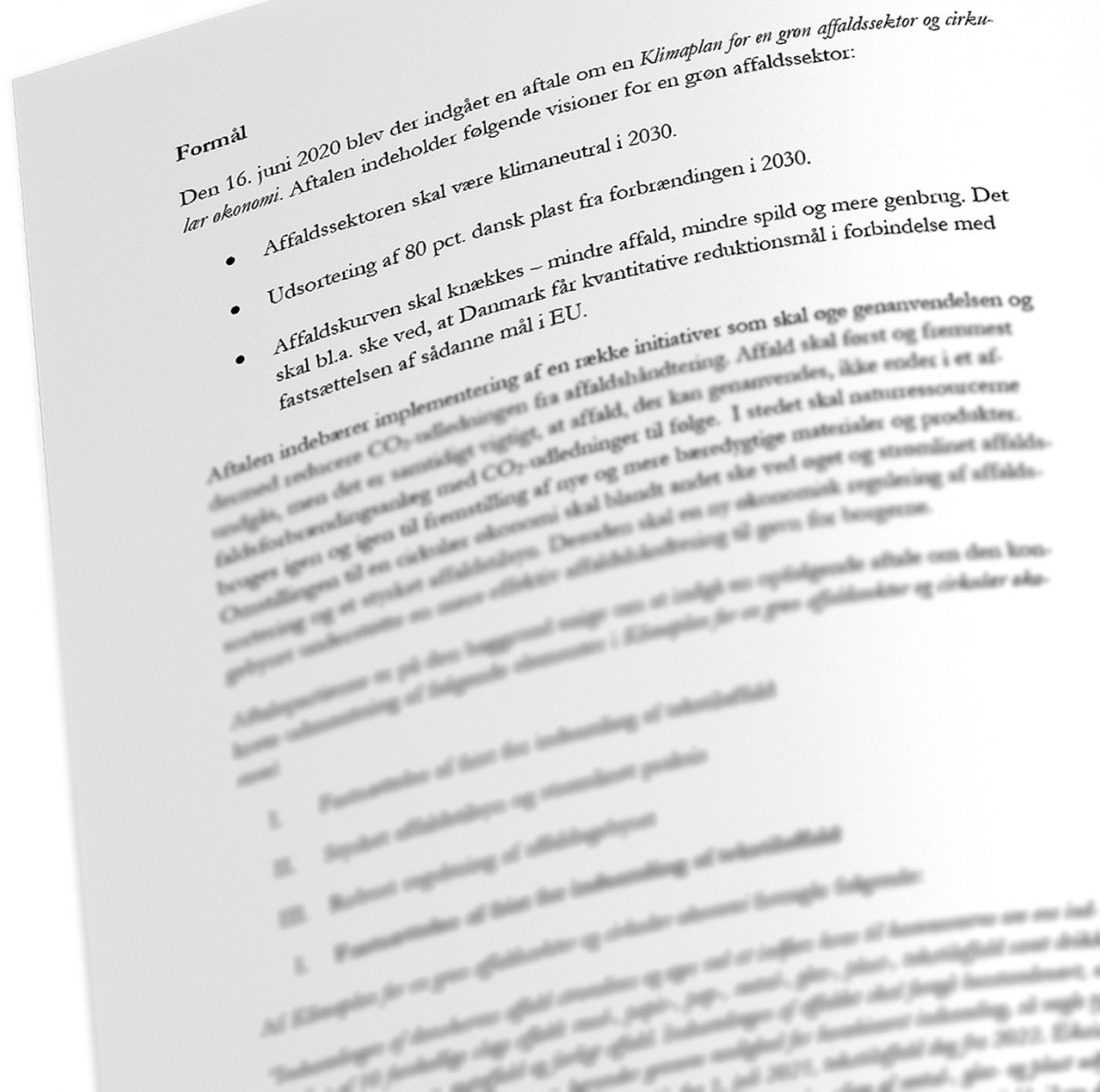


De politiske aftaler bag det styrkede affaldstilsyn inkl. modtagekontrol

Klimaplan for en grøn affaldssektor og cirkulær økonomi (august 2022)

Aftalens afsnit II handler om styrket affaldstilsyn og strømlinet praksis og er en opfølging på:

- Klimaplan for en grøn affaldssektor og cirkulær økonomi fra 2020, hvor der er fokus på ny og forbedret model for affaldstilsynet (risikobaseret).
- Strategi for Cirkulær Økonomi fra 2018, hvor der er fokus på at skabe lige vilkår på markedet for affald og genanvendelige råvarer.



Lovgrundlag m.m. for modtagekontrollen

på baggrund af klimaaf tale fra 2020 og opfølgende klimaaf tale fra 2022

Modtagekontrollen understøttes af affaldsbekendtgørelsen (nyt kapitel 7) sammen med vejledning og guide:

Ændringer i miljøbeskyttelsesloven

Udgår tredje behandling i Folketingen den 12. december 2024.

Affaldsbekendtgørelse

Ændringer udarbejdes af Miljøministeriets departement til ikrafttræden 1. januar 2025.
Offentlig høring er afsluttet.

Vejledning om modtagekontrol på affaldsforbrændingsanlæg

Udarbejdes af Miljøstyrelsen til ikrafttræden 1. januar 2025.
Offentlig høring er afsluttet.

Guide om modtagekontrol på affaldsforbrændingsanlæg

Udarbejdes af Miljøstyrelsen til publicering Q4 2024.
Med løbende inddragelse af branchen, der aktivt bidrager.



Formålet med det styrkede affaldstilsyn

Et styrket affaldstilsyn skal sikre

- at virksomhederne, både affaldsproducenter, indsamlingsvirksomheder og modtageanlæg, overholder regler udstedt med hjemmel i Miljøbeskyttelseslovens kap. 6 om affald, herunder eksisterende krav om særskilt indsamling af genanvendeligt affald.
- at genanvendeligt affald ikke bliver sendt til forbrænding.
- at der er en høj reel genanvendelse af affaldet.



Elementer i den politiske aftale (1/2)

To typer affaldstilsyn fra 2025

Administrative affaldstilsyn

- Tilsyn med affaldsproducenter, indsamlingsvirksomheder og modtageanlæg.
- Ca. hver 15. virksomhed udvælges årligt.
- Virksomheder udvælges ”tematiseret”, stikprøvebaseret eller risikobaseret.
- Indsatsen målrettes virksomheder, hvor der er størst risiko for, at reglerne ikke overholdes.

Fysiske affaldstilsyn

- Hver femte af de virksomheder, der har fået et administrativt tilsyn – ca. 4.800 fysiske affaldstilsyn årligt.
- Miljøstyrelsen udpeger disse tilsyn på basis af det administrative tilsyn.
- Virksomheder, der er underlagt regelmæssige miljøtilsyn får et særskilt affaldstilsyn i forbindelse med miljøtilsynene – ca. 9.000 årlige tilsyn.
- Kommunerne skal føre de fleste af disse tilsyn. Miljøstyrelsen føre tilsyn med bl.a. affaldshåndteringsvirksomheder og indsamlingsvirksomheder.

Tilsyn med eksport og import af affald styrkes

- Tilsynsfrekvensen øges – det samme gør antallet af ”kontroldage” på landevejene.



Elementer i den politiske aftale (2/2)

Gebyrfinansiering af affaldstilsyn

- Fysiske og administrative tilsyn gebyrfinansieres 100 pct.
- Gebyr for de administrative tilsyn opkræves af Miljøstyrelsen.
Gebyr for de fysiske affaldstilsyn opkræves af tilsynsmyndigheden (kommunerne eller Miljøstyrelsen).

Modtagekontrol på affaldsforbrændingsanlæg

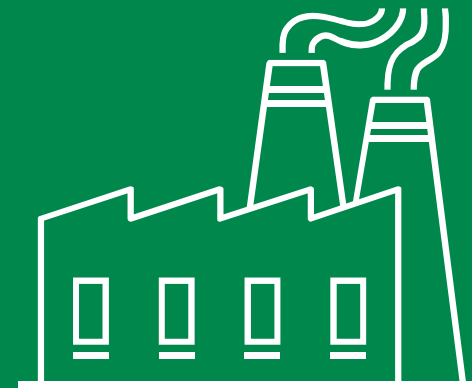
- Modtagekontrol med affald som sendes til forbrænding.
- Modtagekontrollen afviser, hvis praktisk muligt, og indberetter affaldslæs, der indeholder affald i et ikke uvæsentligt omfang egnet til materialenyttiggørelse.

Klassificering af affald centraliseres

- Miljøstyrelsen foretager fra 2025 klassificering af affald, herunder afgørelser om "End of Waste".
- Der vil fortsat være behov for, at kommunerne og Miljøstyrelsen har en god dialog med borgere og virksomheder, om hvordan affald skal sorteres og hvilken behandling affald er egnet til. Dialogen kan tage udgangspunkt i Miljøstyrelsens praksis, der vil have baggrund i kommende afgørelser.

Evaluering de følgende år

- 2027: Skal antallet af tilsyn øges?
- 2029: Evaluering af det styrkede affaldstilsyn.

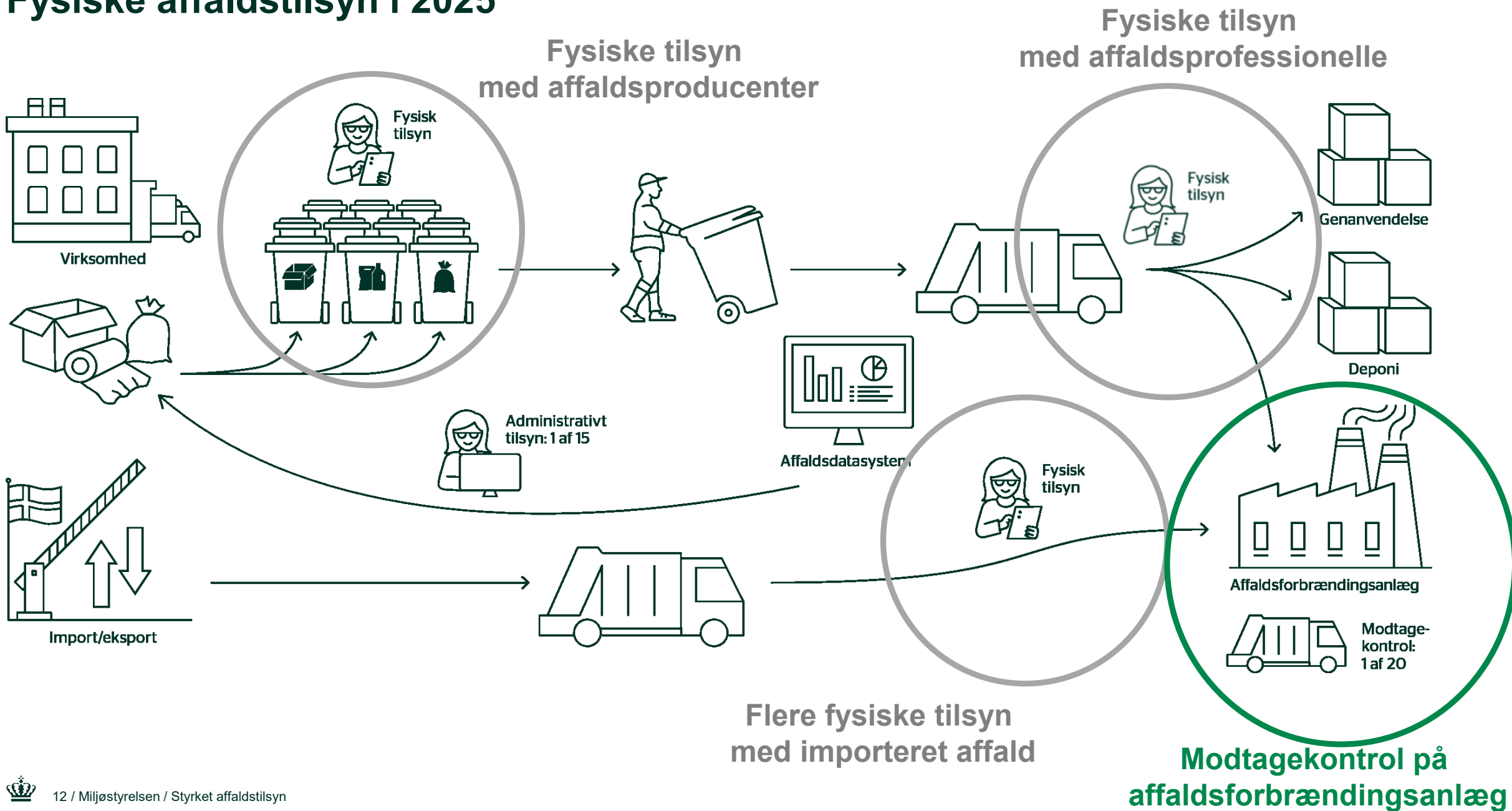


Agenda

- 1 Helt kort om det styrkede affaldstilsyn
- 2 **En styrket modtagekontrol**
- 3 Spørgsmål og svar om modtagekontrol
- 4 Guide til modtagekontrol
- 5 Kommunikation i implementeringsfasen
- 6 Spørgsmål og svar om guide og implementeringsfasen



Fysiske affaldstilsyn i 2025



Hvorfor en styrket modtagekontrol på affaldsforbrændingsanlæg

Hvad betyder det i praksis?

Affaldsforbrændingsanlæggene modtager restaffald til forbrænding.

- Den nuværende modtagekontrol ændres ikke.
- Kontrol med ugentligt fem procent af de modtagne affaldslæs.

Styrket modtagekontrol

Krav om afvisning af affaldslæs, der indeholder mere end et ikke uvæsentligt omfang af affald egnet til materialenyttiggørelse.

- Øget sandsynlighed for, at kun det affald, der ikke kan bruges til andet, går til forbrænding.



Hvorfor en styrket modtagekontrol på affaldsforbrændingsanlæg

Nye forpligtigelser og styrket modtagekontrol:

- Afvisningen kan være fysisk eller ”administrativ”.
- Skal orientere affaldsproducent eller indsamlingsvirksomhed om afvisning.
- Skal ved afvisning sende indberetning til Miljøstyrelsen.
- Skal sende oplysning til Miljøstyrelsen om antallet af affaldslæs, der er modtaget på anlægget, og hvor mange modtagekontroller, der er udført i perioden.

Fra juli 2025 skal affaldet afvises, hvis en samlet mængde ikke er emballeret i klare plasticsække.

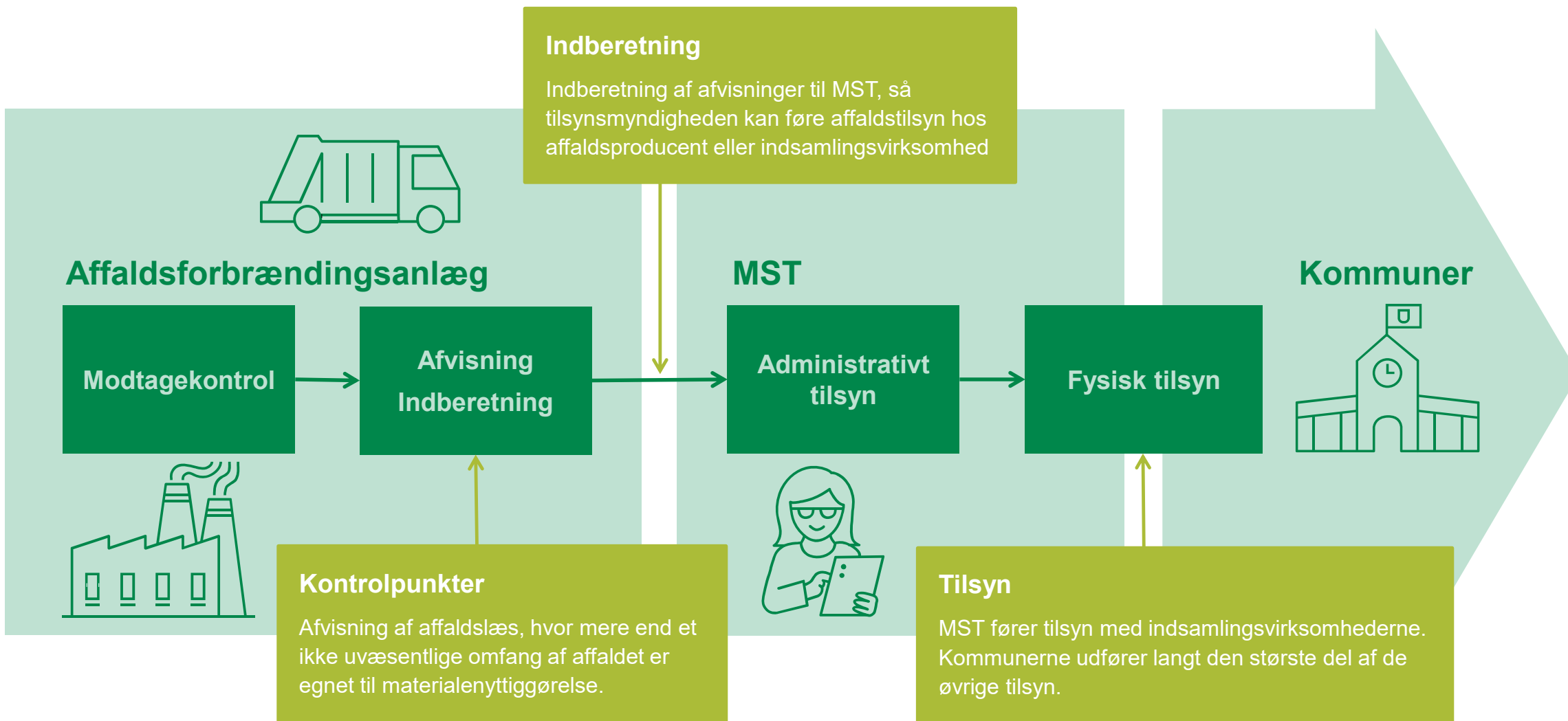


Klare affaldssække til emballering af affald

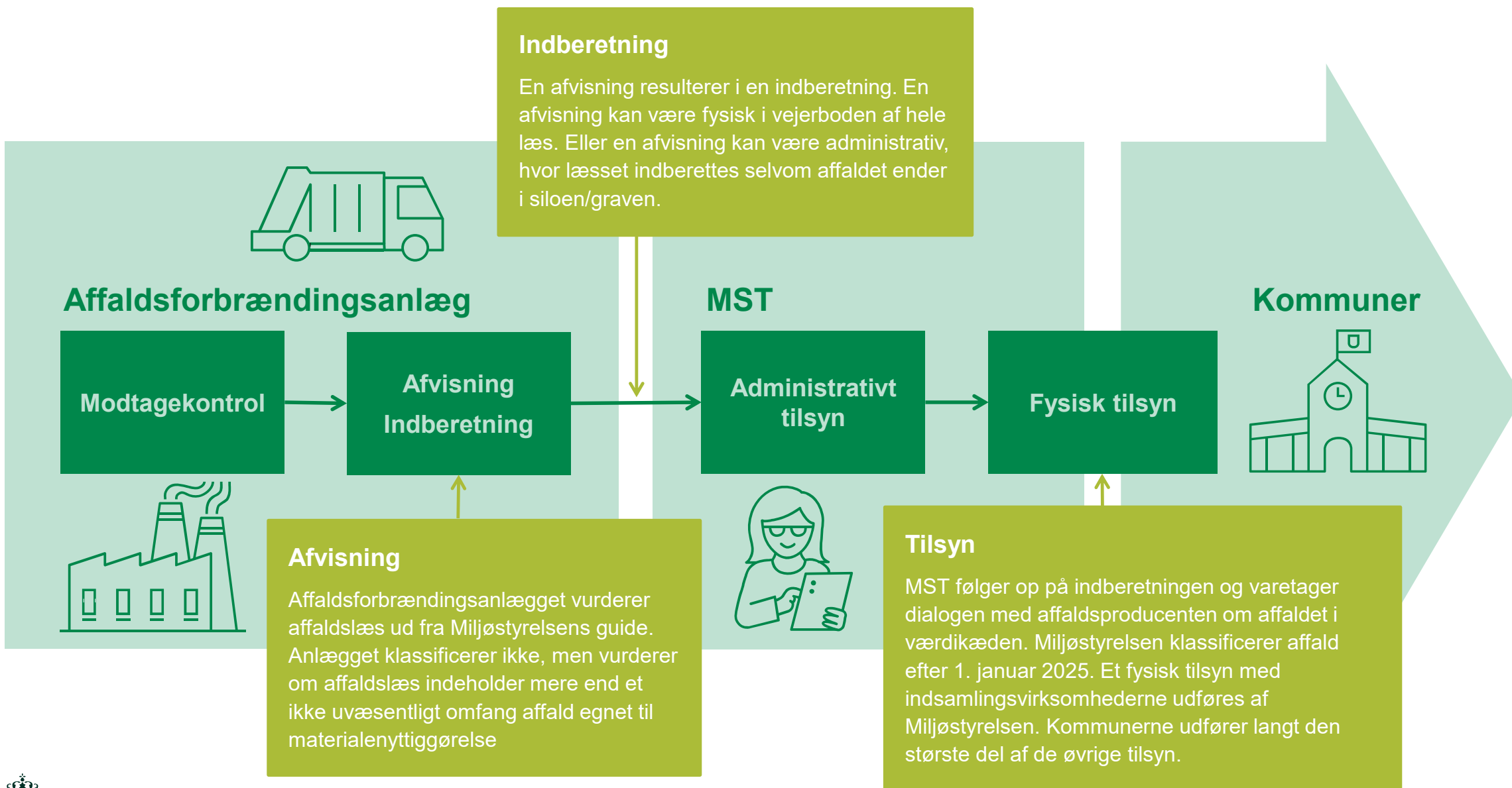
- Fra den 1. juli 2025 skal affaldsproducerende virksomheder anvende klare plastsække ved aflevering af emballeret erhvervsaffald til forbrænding hos affaldsforbrændingsanlæg.
- Affaldsforbrændingsanlæg skal fra juli 2025 afvise affaldslæs, hvis det ikke er muligt at foretage en vurdering af affaldslæssets indhold for affald egnet til materialenyttiggørelse, fordi affaldet er emballeret på anden måde end i klare plastsække.
- Affaldslæs skal ikke afvises, hvis en kvalificeret vurdering af læsset stadig er mulig (én eller få ikke-klare plastsække).
- Hvornår et affaldslæs skal afvises bliver beskrevet og eksemplificeret med fotos i Miljøstyrelsens guide for modtagekontrol.



Modtagekontrol: Flow fra afvisning og indberetning til evt. fysisk tilsyn



Modtagekontrol: Flow fra afvisning og indberetning til evt. fysisk tilsyn



Agenda

- 1 Helt kort om det styrkede affaldstilsyn
- 2 En styrket modtagekontrol
- 3 **Spørgsmål og svar om modtagekontrol**
- 4 Guide til modtagekontrol
- 5 Kommunikation i implementeringsfasen
- 6 Spørgsmål og svar om guide og implementeringsfasen



Agenda

- 1 Helt kort om det styrkede affaldstilsyn
- 2 En styrket modtagekontrol
- 3 Spørgsmål og svar om modtagekontrol
- 4 **Guide til modtagekontrol**
- 5 Kommunikation i implementeringsfasen
- 6 Spørgsmål og svar om guide og implementeringsfasen



Elementer i Guide for modtagekontrol

- **Hvorfor en styrket modtagekontrol**
- **”Et ikke uvæsentligt omfang”**
- **Om stikprøvekontrol**
- **Sådan udfører I modtagekontrol**
- **Månedlig oversigt over udført modtagekontrol**
- **Eksempler på afviste og ikke-afviste affaldslæs**
- **Indberetning af afviste affaldslæs**
 - **Hvad skal indberetningen indeholde?**
 - **Frist for indberetninger**
 - **Hvor stammer oplysningerne fra?**

Vi vil gerne modtage input til, hvad I har brug for i en guide om modtagekontrol



Et ikke uvæsentligt omfang affald egnet til materialenyttiggørelse

En vurdering ud fra et kvalificeret skøn

- Er der affald egnet til materialenyttiggørelse i et læs
- Hvor stor en mængde affald egnet til materialenyttiggørelse i det samlede affaldslæs

Guide til modtagekontrol

- Eksempler i guide er ikke udtømmende og vil løbende blive opdateret
- Et ikke uvæsentligt omfang eksemplificeres gennem fotos i Miljøstyrelsens guide, der løbende evalueres og forbedres.

Modtagekontrol i 2025



Modtagekontrol på sigt



Billedeksempler på et "ikke uvæsentligt omfang"

Billedeksemplerne skal understøtte en visuel vurdering af affaldslæs

- Hjælp til affaldsforbrændingsanlæggenes indberetning og billeddokumentation
- Indberetninger og billeddokumentation hjælper Miljøstyrelsen til løbende at indsnævre feltet for tvivlstilfælde
- Det er vigtigt, at billeddokumentation viser hele affaldslæsset og også udsnit af de affaldsfraktioner i læsset, der er egnet til materialenyttiggørelse

Modtagekontrol i 2025



Modtagekontrol på sigt



Eksempler på afviste og ikke-afviste affaldslæs i guide

Formål:

- At understøtte modtagekontrollen i den visuelle vurdering af affaldslæs, som hjælp i forbindelse med indberetning og billeddokumentation
 - Indberetninger og billeddokumentation hjælper MST med at indsnævre feltet for tvivlstilfælde
 - Billeddokumentation kan med fordel vise hele affaldslæset samt udsnit af de affaldsfraktioner i læset, der er egnet til materialenyttiggørelse
- Eksemplerne er ikke udtømmende og udbygges løbende i tæt dialog med branchen og affaldsforbrændingsanlæggene

Affaldsfraktion: Tekstil

Klart mere end

Foto mangler i guiden. En vurdering af et ikke uvæsentligt omfang skal gøres ud fra principperne vist på andre fotos.

Foto mangler i guiden. En vurdering af et ikke uvæsentligt omfang skal gøres ud fra principperne vist på andre fotos.

Klart mindre end

Foto mangler i guiden. En vurdering af et ikke uvæsentligt omfang skal gøres ud fra principperne vist på andre fotos.

Foto mangler i guiden. En vurdering af et ikke uvæsentligt omfang skal gøres ud fra principperne vist på andre fotos.

Affaldslæs med sammenblandede affaldsfraktioner i modtagekontrollen

Affaldslæs med sammenblandede affaldsfraktioner

- Vurderer affaldsforbrændingsanlægget, at de sammenblandede fraktioner tilsammen overstiger et ikke uvæsentligt omfang, skal affaldslæsset afvises og indberettes til Miljøstyrelsen.



Transport eller indsamling af affald

Ruteindsamlet erhvervsaffald

- Indsamlingsvirksomheden overtager ansvaret ved ruteindsamlet erhvervsaffald.
- Et administrativt og eventuelt fysisk tilsyn er rettet mod indsamlingsvirksomheden.

Affaldstransportør

- En transportør overtager ikke ansvaret for affaldet.
- Affaldsproducenten får et administrativt og eventuelt fysisk tilsyn.



Neddelt affald i affaldslæs i modtagekontrol

Affaldslæs med neddelt affald

- Udtages et affaldslæs med støvende eller uhygiejnisk affald til kontrol skal affaldsforbrændingsanlægget foretage stikprøvekontrol ved hjælp af kamera i modtagehal ved affaldssilo eller –grav.
- Vurderer affaldsforbrændingsanlægget, at de sammenblandede fraktioner tilsammen indeholder et ikke uvæsentligt omfang af materialer til genanvendelse, skal affaldslæsset afvises og indberettes til Miljøstyrelsen.



Indberetning

Indberetning frem til Q3 2025

- Skal indeholde oplysninger efter affaldsbekendtgørelsen
- Sendes pr. mail til affaldstilsyn@mst.dk
- Fotodokumentation af det samlede affaldslæs samt af den mængde af affaldet, anlægget vurderer overstiger et ikke uvæsentligt omfang egnet til materialenyttiggørelse
- Skal sendes digitalt senest den 5. hver måned for den forudgående måned til Miljøstyrelsen.
- Månedligt oplyses digitalt om antallet af affaldslæs, der er modtaget på anlægget samt antallet af udførte modtagekontroller i perioden



Skema til Indberetning fra affaldsforbrændingsanlæg

Jf. § 55 i bekendtgørelse om affald. Vedrørende affaldslæs, der efter § 54 er vurderet at indeholde mere end et ikke uvæsentligt omfang affald egnet til materialenyttiggørelse.

Bemærk, at der kun må sendes ét skema (én indberetning) pr. mail.

Navn på affaldsforbrændingsanlæg:

Dato for afvisning: Afvisning fandt sted: Fysisk Administrativt

Importeret affald: Ja Nej

Affaldslæssets vægt:

Den for affaldet ansvarlige: Indsamlingsvirksomhed Affaldsproducent

Navn:

CVR-nr.:

P-nr.:

Hvis affaldslæsset afleveres af en affaldstransportør på en affaldsproducents vegne, og affaldstransportøren ikke kan oplyse navn, CVR-nummer og P-nummer på affaldsproducenten, skal ovenstående oplysninger udfyldes om affaldstransportøren.

Beskrivelse og vurderet omfang af affald egnet til materialenyttiggørelse i affaldslæsset:

Affald egnet til materialenyttiggørelse

(Sæt flueben - flere ved blandede affaldslæs)

- | | | | |
|--|--|---|--------------------------------|
| <input type="checkbox"/> Glasaffald | <input type="checkbox"/> Madaffald | <input type="checkbox"/> Jern og metal | <input type="checkbox"/> Andet |
| <input type="checkbox"/> Metalaffald | <input type="checkbox"/> Haveaffald | <input type="checkbox"/> Gips | |
| <input type="checkbox"/> Plastikaffald | <input type="checkbox"/> Træaffald | <input type="checkbox"/> Stenuld | |
| <input type="checkbox"/> Papiraffald | <input type="checkbox"/> Tekstilaffald | <input type="checkbox"/> Mad- og drikkekartonaffald | |
| <input type="checkbox"/> Papaffald | <input type="checkbox"/> PVC-affald | <input type="checkbox"/> Farligt affald, herunder batterier og elektronik | |

Beskriv affaldet her, hvis der er sat flueben ved "Andet":

Andre relevante oplysninger om vurderingen af affald egnet til materialenyttiggørelse og omfang heraf. Eventuelt EAK-koder, forbrændingseget fraktion eller lignende som oplyst i vejerbød:

Obs: Billedokumentation skal være vedlagt. Er der videomateriale til rådighed: Ja Nej

Der skal være vedlagt oplysninger som angivet i § 52, stk. 1 og for importeret affald også oplysninger som angivet i § 52, stk. 2. Skema og øvrigt materiale sendes til affaldstilsyn@mst.dk senest den 5. hver måned for afvisninger i forudgående kalendermåned - og senest fem arbejdsdage efter afvisning, hvis der er tale om importeret affald.

Indberetning

Indberetning efter Q3 2025

- Indberetning via ADA's IT-plattform
- Forventer et modul i forbindelse med det nye ADS
- Kriterier for indberetning forventes at følge de nuværende

Skema til indberetning fra affaldsforbrændingsanlæg

Jf. § 55 i bekendtgørelse om affald. Vedrørende affaldslæs, der efter § 54 er vurderet at indeholde mere end et ikke uvæsentligt omfang affald egnet til materialenyttiggørelse.

Bemærk, at der kun må sendes ét skema (én indberetning) pr. mail.

Navn på affaldsforbrændingsanlæg:

Dato for afvisning: Afvisning fandt sted: Fysisk Administrativt

Importeret affald: Ja Nej Affaldslæssets vægt:

Den for affaldet ansvarlige: Indsamlingsvirksomhed Affaldsproducent

Navn:

CVR-nr.: P-nr.:

Hvis affaldslæsset afleveres af en affaldstransportør på en affaldsproducents vegne, og affaldstransportøren ikke kan oplyse navn, CVR-nummer og P-nummer på affaldsproducenten, skal ovenstående oplysninger udfyldes om affaldstransportøren.

Beskrivelse og vurderet omfang af affald egnet til materialenyttiggørelse i affaldslæsset:

Affald egnet til materialenyttiggørelse

(Sæt flueben - flere ved blandede affaldslæs)

<input type="checkbox"/> Glasaffald	<input type="checkbox"/> Madaffald	<input type="checkbox"/> Jern og metal	<input type="checkbox"/> Andet
<input type="checkbox"/> Metallaffald	<input type="checkbox"/> Haveaffald	<input type="checkbox"/> Gips	
<input type="checkbox"/> Plastikaffald	<input type="checkbox"/> Træaffald	<input type="checkbox"/> Stenuld	
<input type="checkbox"/> Papiraffald	<input type="checkbox"/> Tekstilaffald	<input type="checkbox"/> Mad- og drikkekartonaffald	
<input type="checkbox"/> Papaffald	<input type="checkbox"/> PVC-affald	<input type="checkbox"/> Farligt affald, herunder batterier og elektronik	

Beskriv affaldet her, hvis der er sat flueben ved "Andet":

Andre relevante oplysninger om vurderingen af affald egnet til materialenyttiggørelse og omfang heraf. Eventuelt EAK-koder, forbrændingsegnet fraktion eller lignende som oplyst i vejrbod:

Obs: Billeddokumentation skal være vedlagt. Er der videomateriale til rådighed: Ja Nej

Der skal være vedlagt oplysninger som angivet i § 52, stk. 1 og for importeret affald også oplysninger som angivet i § 52, stk. 2. Skema og øvrigt materiale sendes til affaldstilsyn@mst.dk senest den 5. hver måned for afvisninger i forudgående kalendermåned - og senest fem arbejdsdage efter afvisning, hvis der er tale om importeret affald.

Agenda

- 1 Helt kort om det styrkede affaldstilsyn
- 2 En styrket modtagekontrol
- 3 Spørgsmål og svar om modtagekontrol
- 4 Guide til modtagekontrol
- 5 **Kommunikation i implementeringsfasen**
- 6 Spørgsmål og svar om guide og implementeringsfasen



(UDKAST) Kommunikation i implementeringsfasen – modtagekontrollen

2025	2024			2025								
	Q4			Q1			Q2			Q3		Q4
Ekstern kommunikation til interessenter												
Hjemmeside	x			x								
Nyhedsbreve	x						x					
Webinar		x								x		
Erfamøder med anlæg og branchen (evaluering)							x	x				x

Guide om modtagekontrol publiceres

Opdatering af Guide

Orientering om ny indberetningsplatform

Er der behov for anden kommunikation i implementeringsfasen?



Agenda

- 1 Helt kort om det styrkede affaldstilsyn
- 2 En styrket modtagekontrol
- 3 Spørgsmål og svar om modtagekontrol
- 4 Guide til modtagekontrol
- 5 Kommunikation i implementeringsfasen
- 6 **Spørgsmål og svar om guide og implementeringsfasen**



**Et styrket affaldstilsyn sikrer mere
genanvendelse.**

mst.dk/affaldstilsyn

