

SKYDETÅRNE & SKYDESTIGER

Lovgivningen

Reglerne for brug for skydetårne og skydestiger til jagt er beskrevet i **BEKENDTGØRELSE OM UDSÆTNING AF VILDT, JAGTMÅDER OG JAGTREDSKABER**, [link](#)

Omkring jagt fra kunstige skjul skal du være opmærksom på:

§ 1., stk. 1. Der må ikke drives jagt på pattedyr fra

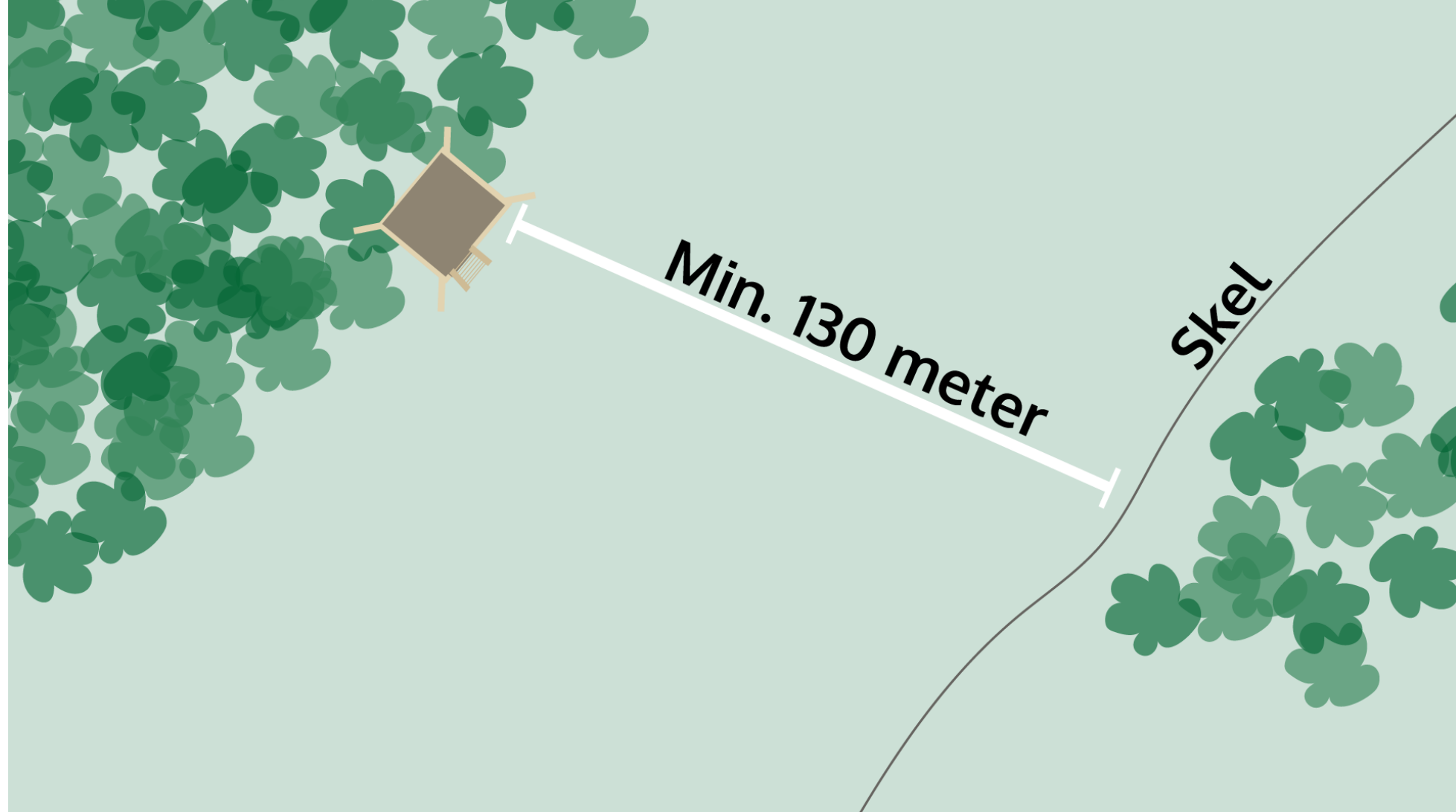
- 1) kunstigt skjul, herunder hus, hytte, jordhul, eller
- 2) platform eller sæde, der er hævet mere end 50 cm over det omgivende terræn.

Stk. 2. Jagt med **riflede våben og bue** må uanset reglen i stk. 1, drives på klobbærende vildt og ræv fra platform på en permanent opstillet konstruktion (skydetårn) eller fra sæde på en ikke permanent opstillet transportabel stige (skydestige), når følgende betingelser er opfyldt:



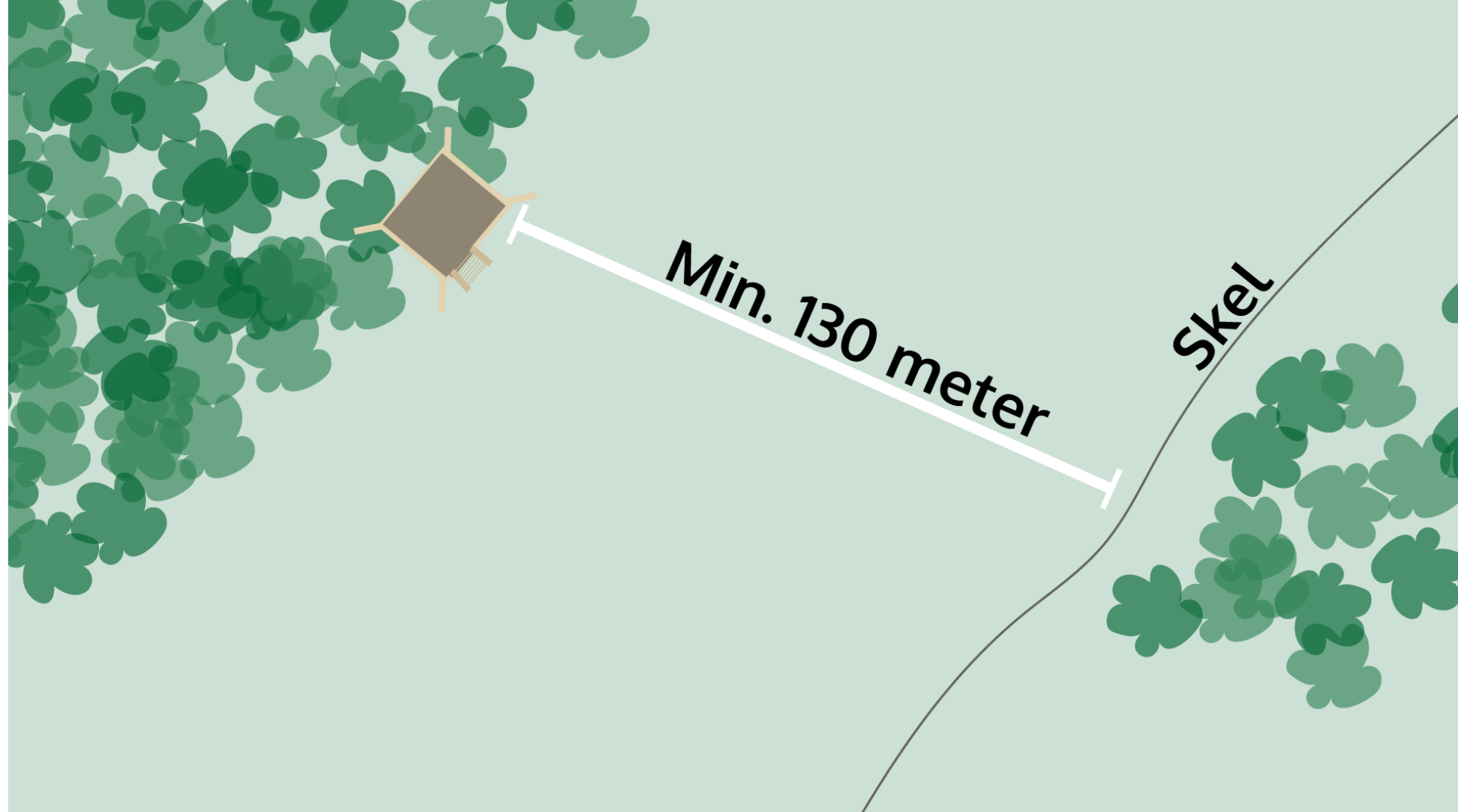
Placering

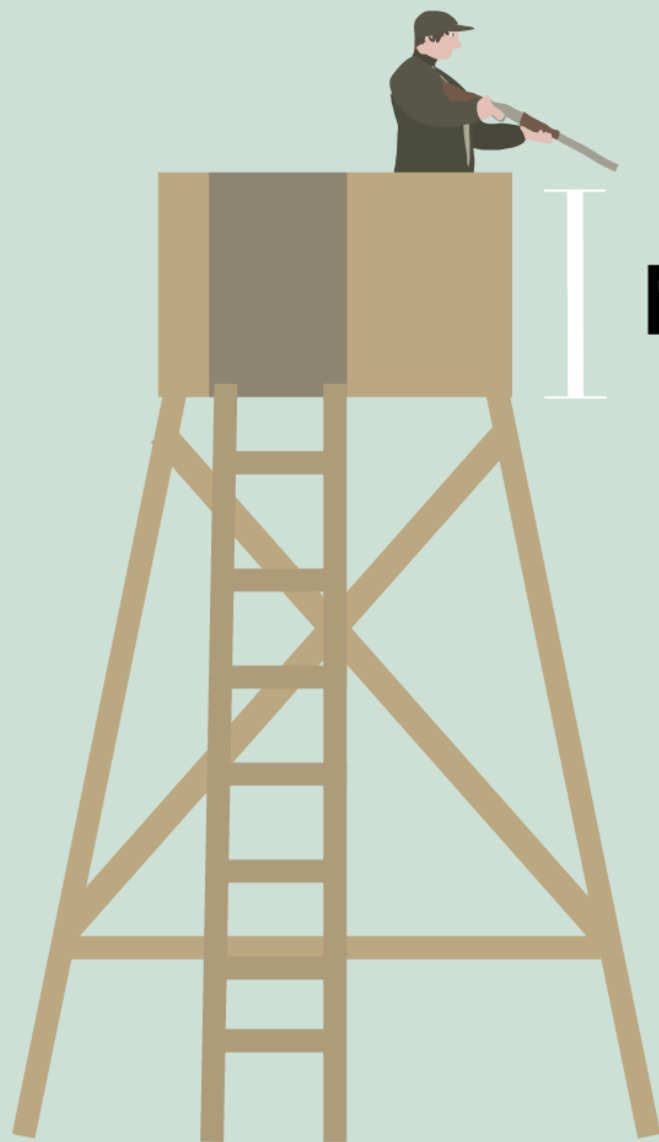
skydetårnet eller skydestigen skal være anbragt mindst 130 m fra anden ejendom, medmindre andet skriftligt er aftalt med ejeren af den anden ejendom,



Placering

skydetårnet skal være anbragt i en skov på mindst 0,5 ha (5.000 m²) enten i en bevoksning eller i et indre eller ydre skovbryn således, at konstruktionen ikke virker skæmmende i landskabet,





Maks. 1,1 meter

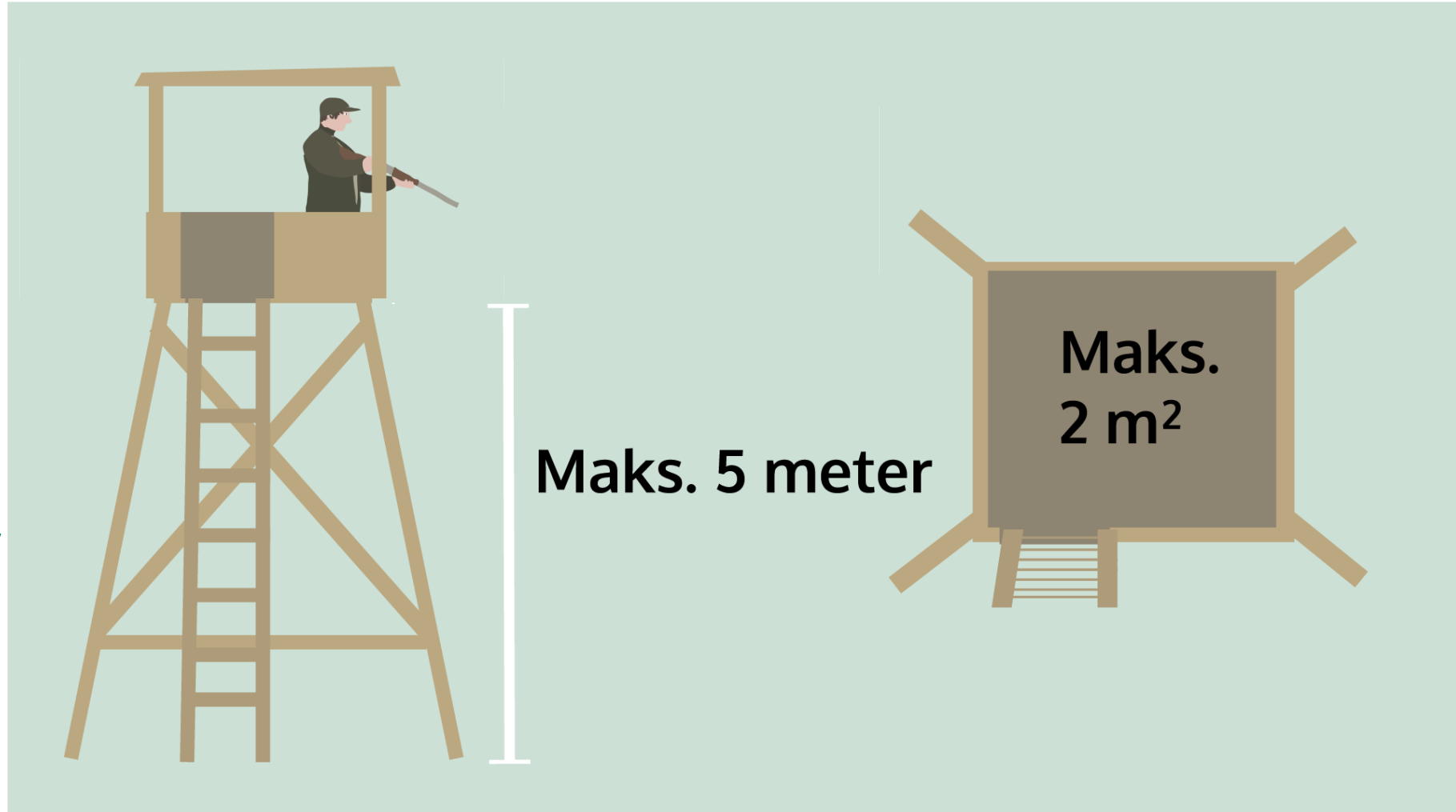
Udformning

skydetårnet skal være udført af træ eller metal, og skydetårnets platform må ikke være forsynet med sider, der måler mere end 110 cm i højden fra platformens vandrette plan,



Udformning

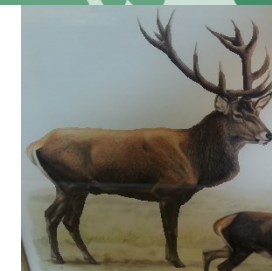
skydetårnets platform
må højst være hævet
5 m over jorden, have
et gulvareal på
maksimalt 2 m² og kan
være forsynet med en
let skrånende, flad
overdækning i træ eller
ikke reflekterende
metal af samme
størrelse som
gulvarealet tillagt et
udhæng på maksimalt
10 cm,



Skydestige

skydestigen skal være anbragt i en bevoksning, f.eks. skov, et indre eller ydre skovbryn, en remise, et læhegn eller lignende bevoksninger, bestående af træer eller buske af mindst samme højde som stigen, således at skydestigen ikke virker skæmmende i landskabet, og

Hverken skydetårne eller skydestiger må virke skæmmende i landskabet

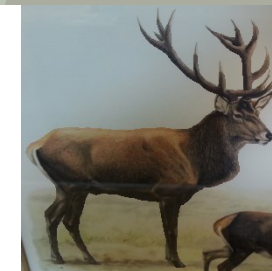


Skydestige

skydestigen skal være stillet op til et træ eller en busk med sædet placeret højest 5 m over jorden.



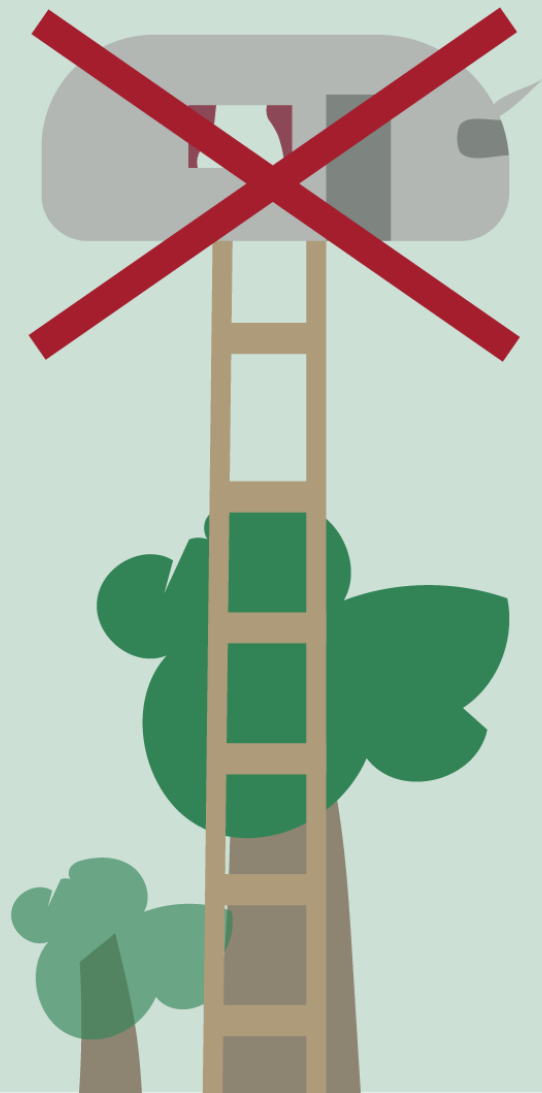
Maks. 5 meter



Platform eller sæde skal være lovlig

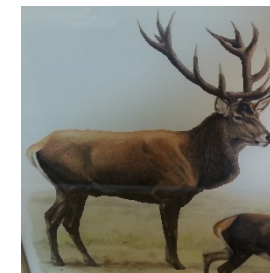
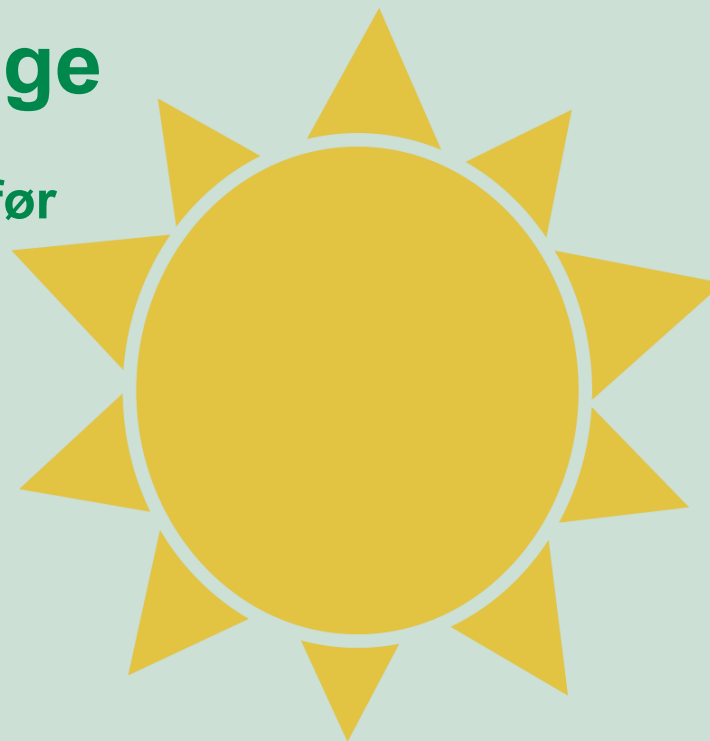
Jagtvåben må ikke medtages på en platform eller et sæde, som ikke overholder reglerne i bekendtgørelsen om udsætning af vildt, jagtmåder og jagtredskaber.

Miljøstyrelsen skal gøre opmærksom på, at andre konstruktioner end skydetårne i det åbne land normalt vil kræve en tilladelse fra kommunen.



Brug af skydetårn og skydestige

Jagtvåben må medbringes i tiden fra 1/2 time før solopgang og til solnedgang.



Lovgivningen

Der er også mulighed for at bruge skydetårne og skydestiger til regulering. Dette er nærmere beskrevet i **BEKENDTGØRELSE OM VILDTSKADER, [link](#)**

Følg Miljøstyrelsen på www.mst.dk eller via Facebook

