



Miljøministeriet
Naturstyrelsen

Vandrammedirektivet Overgangsvande



Definition på overgangsvande

- Overgangsvande defineres i vandramme-direktivet som overfladevandsområder i nærheden af flodmundinger, som er delvis saltholdige som følge af, at de er i nærheden af kystvande, men som i **væsentlig grad** påvirkes af ferskvandsstrømme.
- Udpegning af overgangsvande mellem flodmundinger og kystvande er således baseret på en vurdering af påvirkningen af ferskvandsstrømme.

Administrative forskelle mellem kystvande og overgangsvande

Kystvande –

Biologiske kvalitetselementer

- Fytoplankton
- Makroalger og frøplanter
- Bentisk invertebratfauna

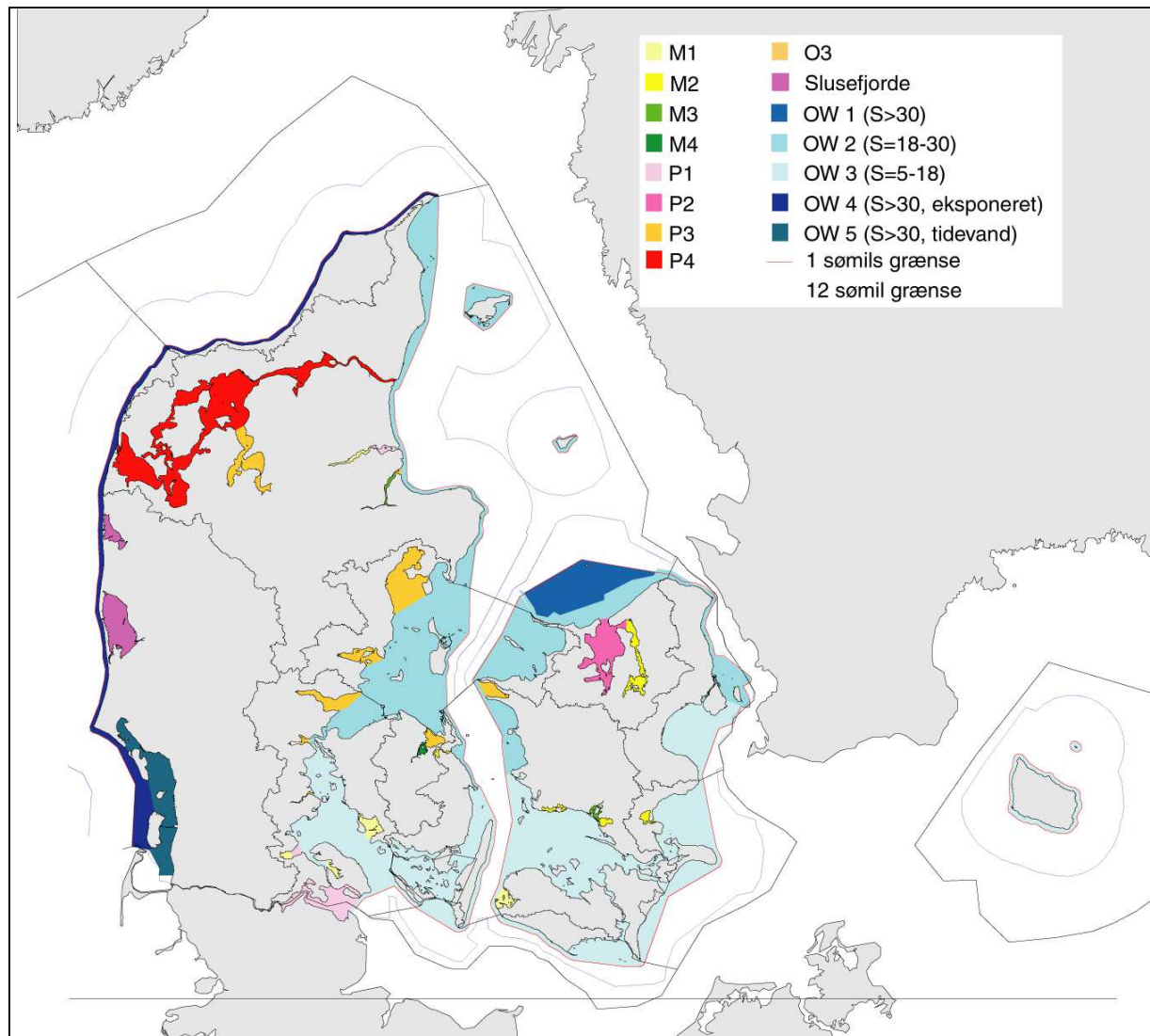
Overgangsvande –

Biologiske Kvalitetselementer

- Fytoplankton
- Makroalger
- Frøplanter
- Bentisk invertebratfauna
- **Fiskefauna**

Der skal opstilles mål og ske overvågning af
de biologiske kvalitetselementer

Dansk kysttypologi



Kriterier for kysttypologien

Åbentvandstyper

- Salinitet
- Fysisk påvirkning
- Eksponering

Fjordtyper

- Salinitet
- Lagdelingsgrad
- Afstrømning/opholdstid
- Sluseregulering
- $> 10 \text{ Km}^2$

Dansk orientering af EU

Vurdering fremsendt til EU kommissionen:

- 1) Den 11. februar 2009 (Peter Gammeltoft)
- 2) Den 19. marts 2013 (Landerapport).

Ingen tilbagemeldinger, der forholder sig til de fremsendte vurderinger, er modtaget fra EU.

Tak for opmærksomheden

