

Asiatisk træbuk (*Anoplophora glabripennis*)

Beskrivelse

Videnskabeligt navn: *Anoplophora glabripennis*

Synonymer: -

Kaldenavn: Asiatisk træbuk

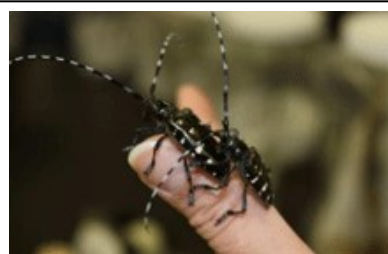
Beskrivelse: Aflang bille med følehorn der er 1-2,5 gange længere end kroppen. Følehornene er inddelt i 11 segmenter der hver har en hvidblå basis. Hanner er ca. 2,5 cm lange, mens hunnerne bliver lidt større ca. 3,5 cm. Den er sort med omkring 20 hvide pletter på forvingerne¹.



Asiatisk træbuk, Foto: Michael Bohne, Bugwood.org

Forvekslingsmuligheder

Asiatisk citrustræbuk *Anoplophora chinensis* er let at forveksle, men dens antenner er kortere især for hannen, og basis af antennen er blå-grå og ikke hvid-blå som hos asiatisk træbuk.



Forvekslingsmulighed: Asiatisk citrustræbuk *Anoplophora chinensis*, Foto: Skov & Landskab

Spredningsvej og udbredelse

Arten stammer fra Kina og spredes typisk som æg, larve eller puppe i træemballage¹. De voksne biller er også set få et lift på biler². Den blev fundet for første gang i Danmark i 2008 i granitsten, der var importeret i træemballage³.

Score og baggrund

Vi benytter en skala fra 1-3. 1 svarer til ingen/lav, 2 svarer til middel og 3 svarer til høj påvirkning.

Sprednings-potentiale	Levestedets bevarings- eller naturværdi	Påvirkning af hjemmehørende arter	Påvirkning af økosystemer	Økonomiske effekter	Helbreds effekter	Harmonia	Samlet
3	3	3	3	3	1	12	16

Spredningspotentiale: 3 (høj). Spredningspotentialet er højt. Den naturlige spredning er normalt på under 300 meter årligt, men voksne træbukke er dog set flyve 30-225 meter på én dag. Hunnerne ligger i gennemsnit 32 æg og generationstiden er 1-2 år¹.

Levestedets bevarings- eller naturværdi: 3 (høj). Arten er tilknyttet både bynære, landlige og naturområder hvor der er egnede værtstræer². Arten kan leve på mange forskellige træsorter¹.



Påvirkning af hjemmehørende arter: 3 (høj). Påvirkningen på hjemmehørende arter vurderes som høj, da værtsplanterne er flere forskellige hjemmehørende arter løvtræ. Desuden er asiatisk træbuk en karantæneskadegører.

Påvirkning af økosystemer: 3 (høj). Påvirkningen af økosystemer er vurderet høj, da arten påvirker hjemmehørende træer, der er økosystemdannende, og derved påvirkes bl.a. mikroklima og jordbundsforhold.

Økonomiske effekter: 3 (høj). Arten kan potentielt medføre store økonomiske omkostninger for Danmark. I Kina har asiatisk træbuk længe været alvorlig skadevolder på frugttræer og by- og parktræer. Der findes dog ikke tal for omkostningerne, men blot i én enkelt provins har omkring 230.000 hektar været angrebet og 50 millioner træer fældet henover en treårig periode². I New York, USA, brugte man i 1996 mere end 4 million dollars (mere end 26 millioner kroner) på bekæmpelse af et angreb. I dag skal alt træemballage til USA fra Kina være certificeret behandlet¹. Hvis asiatisk træbuk bredte sig til hele USA, er det estimeret, at det ville betyde et tab på 669 milliarder dollars⁴. Angreb kan desuden medføre tab af ejendomsverdi, æstetisk værdi samt fordele ved skygge og luftrensning. Spredes arten til naturskov er det estimeret, at det i Nordamerika vil betyde tab af 71 millioner træer til en værdi af 2 trillion dollars (2 billioner kroner). Bekæmpelsesomkostningerne fra 1997-2006 i New York, Illinois og New Jersey i USA var mere end 800 millioner².

Helbredseffekter: 1 (lav). Der er ingen negative helbredseffekter for mennesker.

Total score = 16

Kilder

¹ EPPO http://www.eppo.int/QUARANTINE/insects/Anoplophora_glabripennis/ANOLGL_ds.pdf Besøgt 21/08/2015 IGN1821

² ISSG <http://www.issg.org/database/species/ecology.asp?si=111> Besøgt 21/08/2015 IGN1822

³ Scheel, C. 2009. Anoplophora grabripennis first finding in wood packaging material in Denmark. Danish Plant Directorate Journal Compilation 39:153-154. IGN235

⁴ CABI <http://www.cabi.org/isc/datasheet/5557> Besøgt 21/08/2015 IGN1823