

**RÅSTOFPRODUKTION
I
DANMARK
Havområdet**

2006

Råstofproduktion i 2006

Havområdet

Produktionsmængde fra samtlige
optagningslokaliteter
samt udlosningssteder og mængder

Miljøministeriet
By- og Landskabsstyrelsen
Feb. 2008

INDHOLDSFORTEGNELSE

| | |
|---------------------|---|
| Indledning | Råstofproduktion 2006 for havområdet |
| | Kort over farvandsområder med numre |
| | Kort over råstofindvindingsområder |
| Ral- og sandsugning | Tabel over optagning fordelt på råstoftype og råstofindvindingsområder. Råstofypen "Andet" udgøres af moræneler |
| | Tabel over årlig losning fordelt på råstoftype og amter |
| | Tabel over årlig losning fordelt på råstoftype og kommuner |
| | Diagram over den samlede årlige råstofindvinding over en årrække |
| Skalleindvinding | Oversigt over indvinding af skaller |
| Stenfiskeri | Oversigt over stenfiskeri |

Råstofproduktion 2006

Havområdet

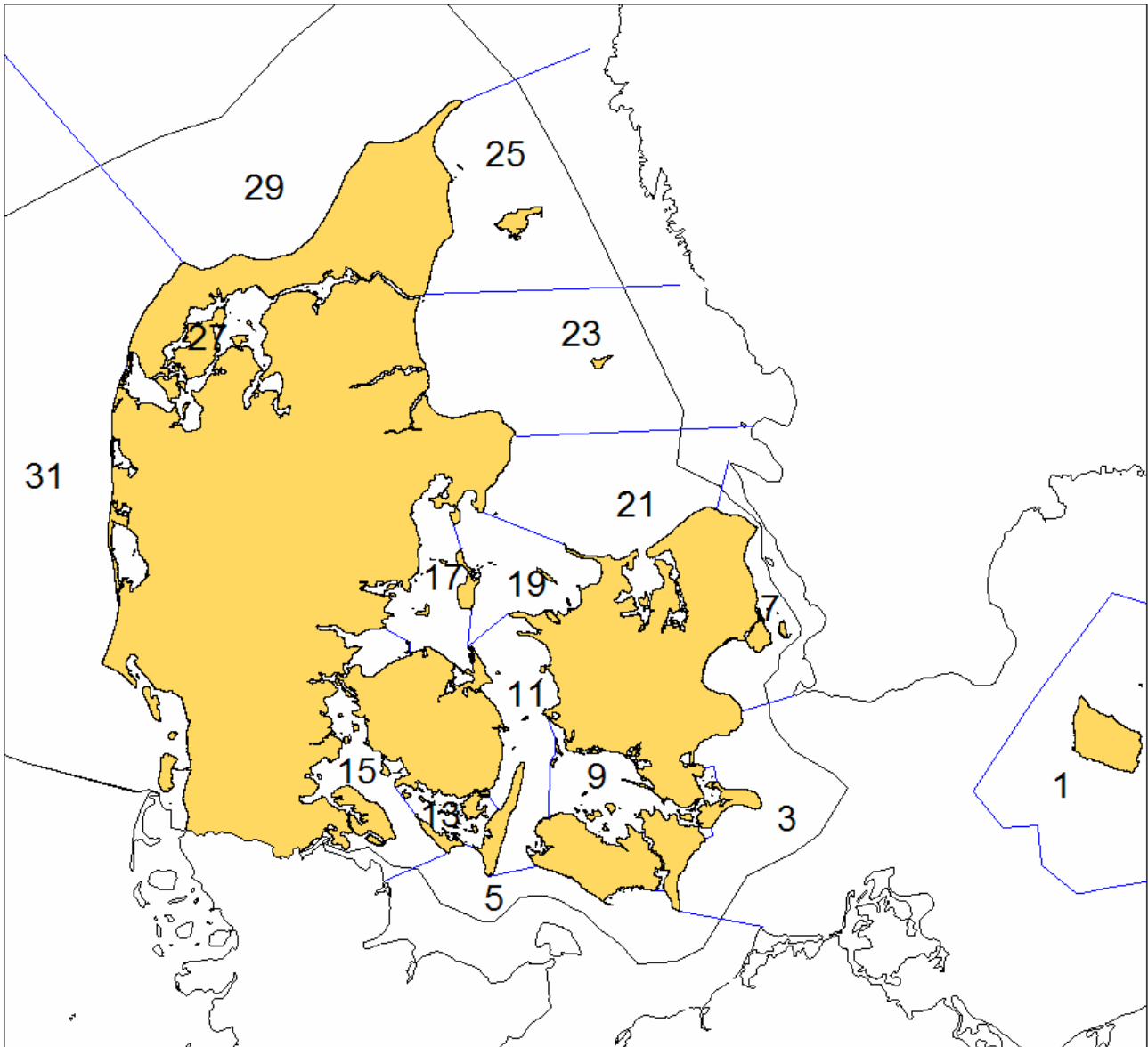
Rapporten omhandler indvinding af råstoffer fra havbunden i 2006. Rapporten er en forkortet udgave i forhold til tidligere rapporter, men indeholder de samme grundlæggende informationer om indvundne råstoffer og lossesteder.

| Råstofstype | Sand 0-4 mm m ³ | Grus 0-20 mm m ³ | Ral og sten 6-300 mm m ³ | Fyldsand m ³ | Skaller m ³ | Andet m ³ |
|-------------|----------------------------------|-----------------------------------|---|----------------------------|---------------------------|-------------------------|
| Total | 834.833 | 325.162 | 1.531.574 | 4.718.571 | 2.342 | 300 |

Hvis der er behov for yderligere oplysninger om råstofindvindingen på havområdet, er man velkommen til at kontakte styrelsen.

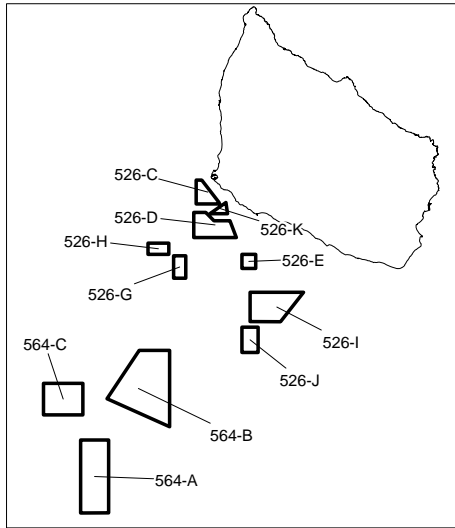
Med hensyn til oplysninger om den samlede danske råstofproduktion mm. henvises til Danmarks Statistiks publikationer.

Farvandsområder med nummer

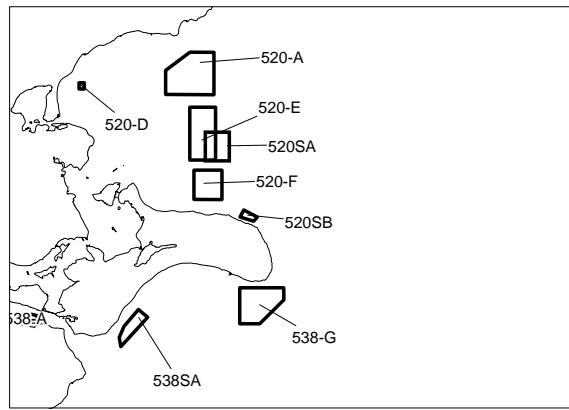


Områder for råstofindvinding på havet 2006

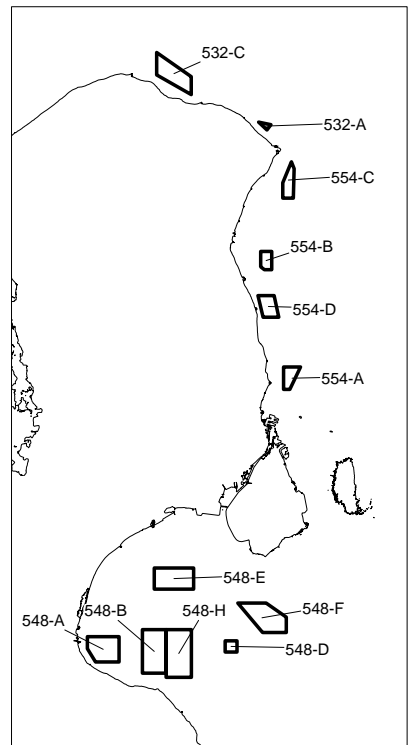
1. Østersøen omkring Bornholm



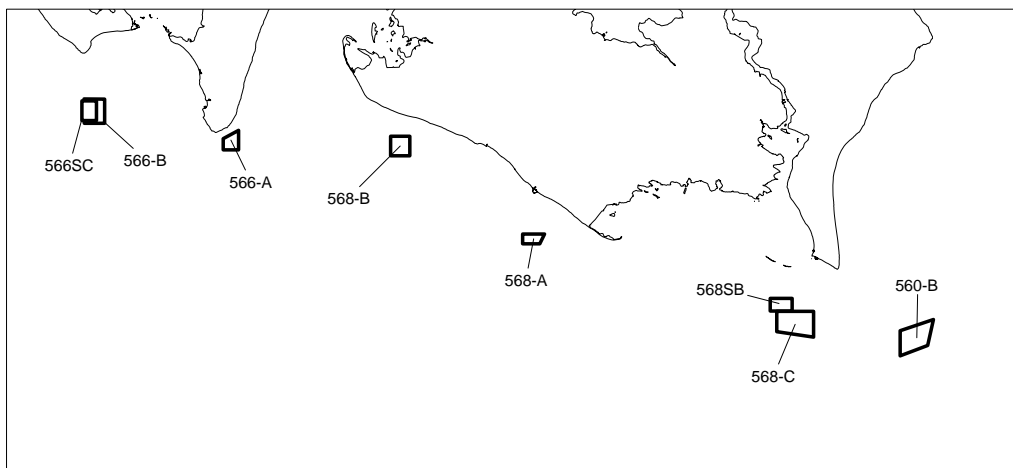
3. Østersøen omkring Møen



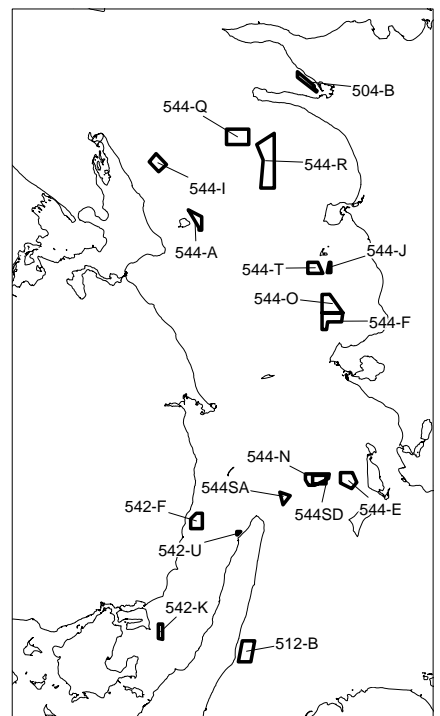
7. Øresund



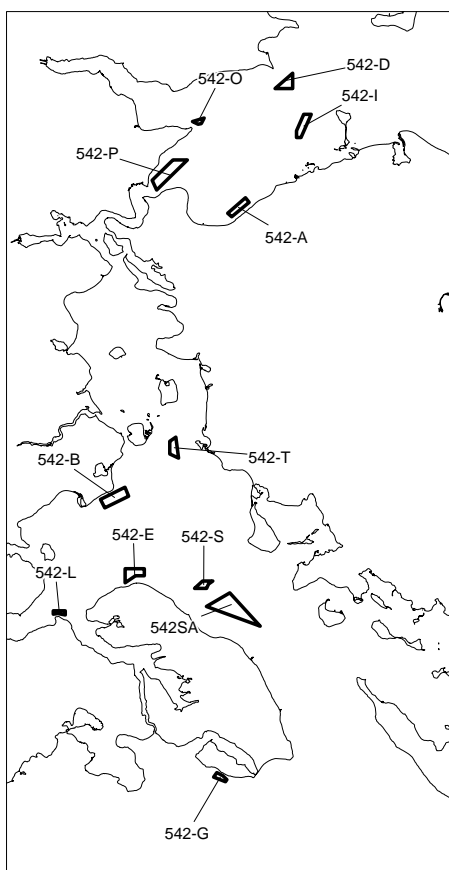
5. Østersøen vest for Gedser



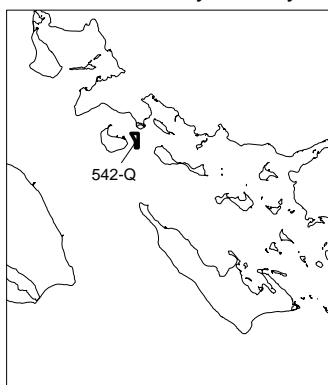
11. Storebælt



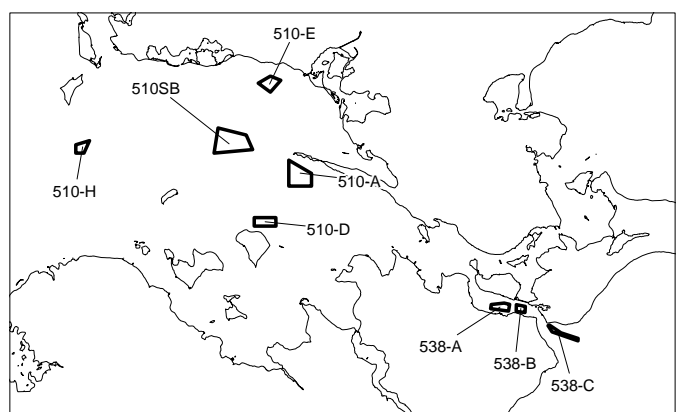
15. Lillebælt



13. Farvandet syd for Fyn

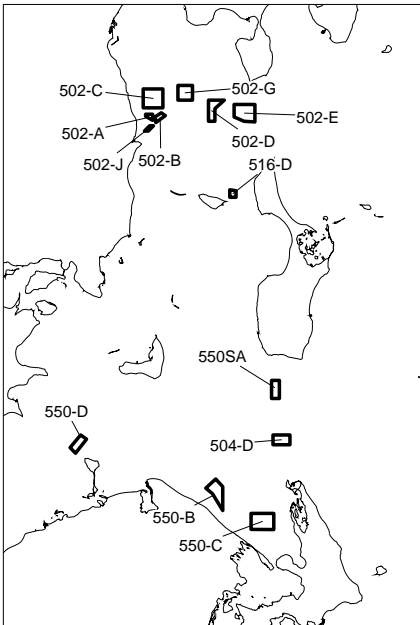


9. Smålandsfarvandet

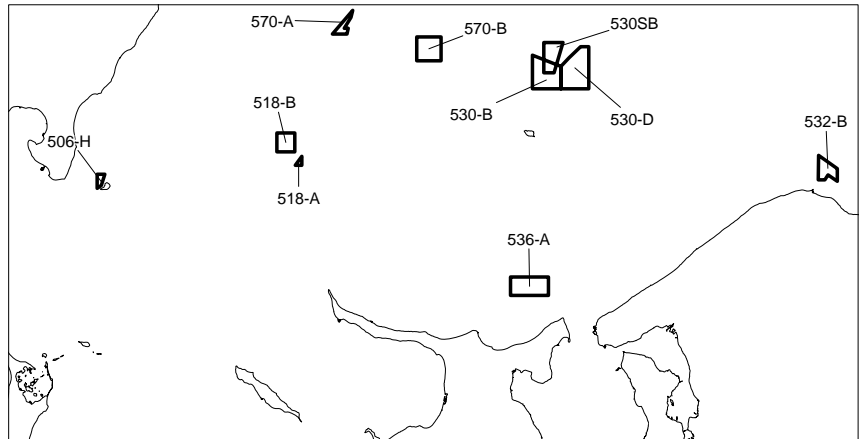


Områder for råstofindvinding på havet 2006

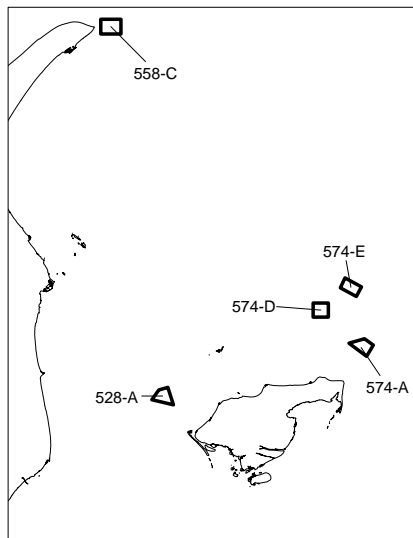
17. Kattegat vest for Samsø



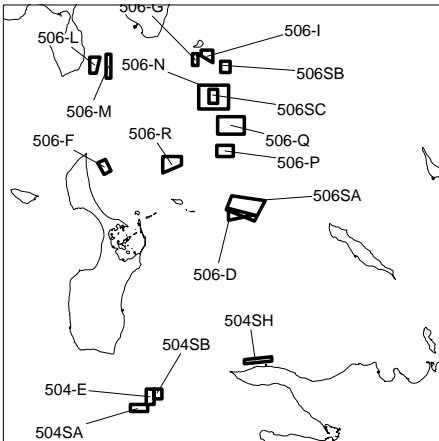
21. Kattegat omkring Hesselø



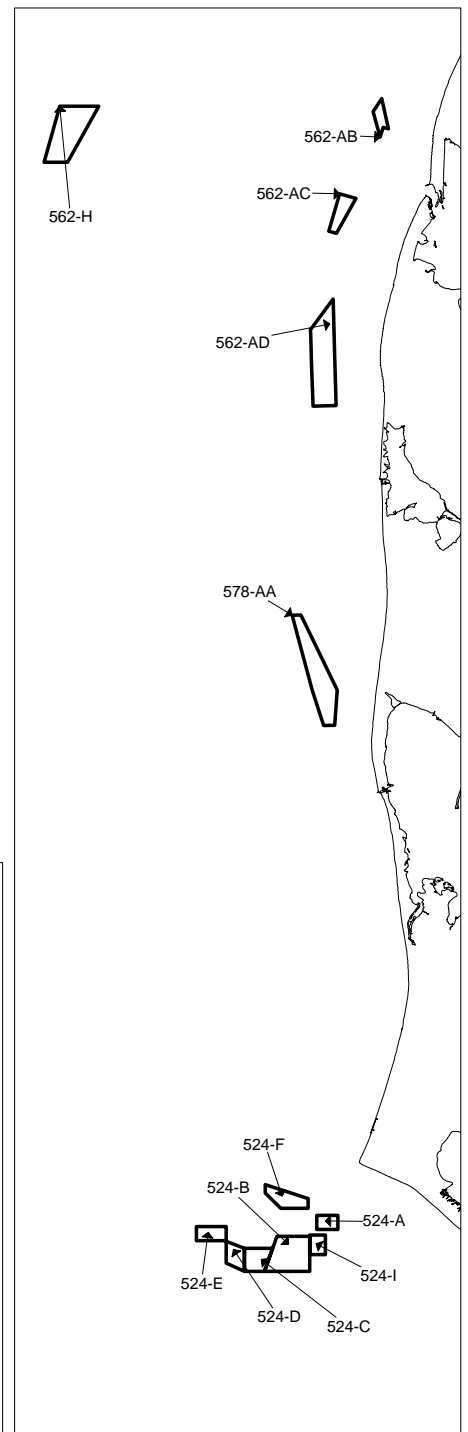
25. Kattegat omkring Læsø



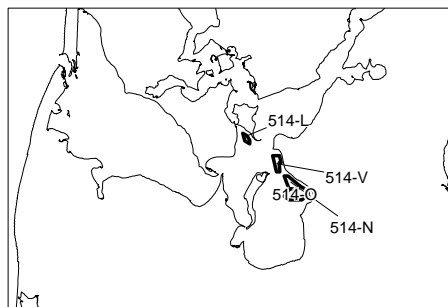
19. Kattegat øst for Samsø



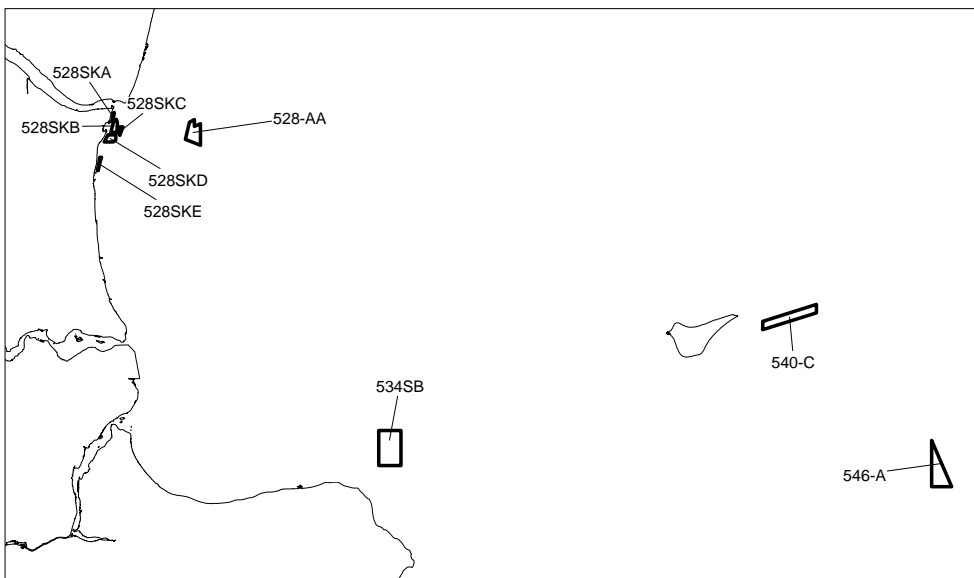
31. Nordsøen



27. Limfjorden



23. Kattegat omkring Anholt



Ral- og sandsugning 2006

Optagning fordelt på indvindingsområder

| Område nr. | Område | Sand 0-4 mm m ³ | Grus 0-20 mm m ³ | Ral og sten 6-300 mm m ³ | Fyldsand m ³ | Andet m ³ |
|------------|----------------------|----------------------------------|-----------------------------------|---|----------------------------|-------------------------|
| 502-A | Hesbjerg Grund | | | | | |
| 502-B | Norsminde Flak | | | | | |
| 502-C | Fløjstrup Skov | | | | 685.987 | |
| 502-D | Mejl Flak Vest | 25.859 | | | | |
| 502-E | Mejl Flak Øst | | | | | |
| 502-G | Wulffs Flak | | | | | |
| 502-J | Hesbjerg Grund Syd | | | 7.610 | 537 | |
| 504-B | Gisseløre | 1.680 | | | | |
| 504-D | Nord for Fyns Hoved | | | 490 | | |
| 504-E | Bolsaks | | | 340 | | |
| 506-D | Middelflak | | 340 | 620 | | |
| 506-F | Nordby Bugt | | | 11.865 | | |
| 506-G | Klørgrund | | 5.076 | 4.730 | | |
| 506-H | Hjelm Nordvest | | | | | |
| 506-I | Hjelm Sydøst | | | 45.155 | | |
| 506-L | Skade Grund Vest | | | 2.755 | | |
| 506-M | Skade Grund Øst | | | | | |
| 506-N | Moselgrund | | | 48.040 | | |
| 506-P | Marthe Flak | 630 | 5.725 | | | |
| 506-Q | Marthe Flak Nord | 250 | | 142.995 | | |
| 510-A | Knudshoved | | 846 | 360 | | |
| 510-D | Femø | 310 | 282 | | | |
| 510-E | Karrebæksminde | 7.900 | 64.608 | 2.480 | 3.968 | |
| 512-B | Tranekær | 1.620 | | | 10.655 | |
| 514-L | Jegind Tap | | | | | |
| 514-N | Hostrup Strand | | | 4.320 | | |
| 514-O | Nygård Hage | | | 15.630 | | |
| 514-V | Kås Hoved | | | | | |
| 516-D | Tunø Røn | | | | | |
| 518-A | Schultz Grund | | | | | |
| 518-B | Hastens Grund | | | | | |
| 520-A | Fakse Bugt Nord | 2.400 | | 5.559 | | |
| 520-D | Nordmandshage | 27.974 | | | | |
| 520-E | Gyldenløves Flak | 261.418 | 25.067 | 12.239 | 360 | |
| 520-F | Gyldenløves Flak Syd | 520 | 1.820 | 6.124 | | |
| 524-A | Cancer Nord | | | | | |
| 524-B | Cancer Syd | | | | | |
| 524-C | Vyl Syd | | | | | |
| 524-D | Vyl Vest | | | | | |
| 524-E | Vyl Nordvest | | | | | |
| 524-F | Munk Øst | | | | | |
| 524-I | Cancer Øst | | | | | |
| 526-C | Rønne | 1.665 | | | | |
| 526-D | Klintegrund | 236.430 | 666 | | | |

| Område nr. | Område | Sand 0-4 mm m ³ | Grus 0-20 mm m ³ | Ral og sten 6-300 mm m ³ | Fyldsand m ³ | Andet m ³ |
|------------|---------------------|----------------------------------|-----------------------------------|---|----------------------------|-------------------------|
| 526-E | Bakkegrund Nord | | | | | |
| 526-G | Klintegrund Syd | | | | | |
| 526-H | Klintegrund Vest | | | | | |
| 526-I | Bakkegrund Syd | 49.066 | | | | |
| 526-J | Rønne Banke Øst | | | | | |
| 526-K | Klintegrund Øst | | | | | |
| 530-B | Lysegrund Syd | | | 5.700 | | |
| 530-D | Lysegrund Sydøst | | | | | |
| 532-A | Lappegrund | 23.142 | | | | |
| 532-B | Gilleleje Flak | | | | 4.085 | |
| 532-C | Munkerup | 9.361 | 1.413 | | | |
| 536-A | Grønnerevle | 2.300 | 2.260 | 11.190 | | |
| 538-A | Grønsund | 6.748 | 40.610 | 15.790 | 50.760 | |
| 538-G | Bjelkes Flak | 536 | | 135.044 | | |
| 540-C | Anholt Øst | | | | | |
| 542-A | Båring Vig | | | | | |
| 542-B | Halk Hoved | 1.630 | 5.993 | 72.665 | 18.000 | |
| 542-D | Bjørnsknude Rev | 8.090 | | | | |
| 542-E | Tranesand | 8.560 | | | | |
| 542-F | Stokkebæk Flak | | | | | |
| 542-G | Kegnæs | | | | | |
| 542-I | Bogense | 1.360 | | | | |
| 542-K | Thurø Rev | | | | | |
| 542-L | Varnæs Hoved | | | | | |
| 542-O | Trelde Næs | 18.168 | | 200 | 500 | |
| 542-P | Tragten | 2.620 | 1.320 | 2.785 | 108.120 | |
| 542-Q | Lyø Sand | 1.440 | | | 990 | |
| 542-S | Hesteskoen | 815 | 830 | 40.403 | | |
| 542-U | Lohals | | | | | |
| 544-A | Romsø | | | | | |
| 544-E | Agersø Flak | | | | | |
| 544-F | Leje Odde | | | | | |
| 544-I | Stubberup Knold | | | | | |
| 544-J | Musholm Syd | 4.340 | 340 | | | |
| 544-N | Vengeancegrund | | | | | |
| 544-O | Slettings Grund | | | | | |
| 544-Q | Lysegrunde Nordvest | 330 | 8.410 | | | |
| 544-R | Lysegrunde | | | | | |
| 544-T | Musholm Sydvest | | | | | |
| 544-U | Egholm | | | | | |
| 546-A | Store Middelgrund | 29.556 | | 9.715 | | |
| 548-A | Køge | 7.000 | 85.647 | 4.560 | 11.438 | |
| 548-B | Juelsgrund | 4.800 | 18.846 | 4.815 | 1.200 | |
| 548-D | Køge Bugt Sydøst | | | | | |
| 548-E | Mosedede | | | | 1.599 | |
| 548-F | Køge Bugt Øst | | | | | |
| 548-H | Juelsgrund Øst | | | | | |
| 550-B | Tørresø | | 7.280 | 197.583 | 8.433 | |

| Område nr. | Område | Sand 0-4 mm m ³ | Grus 0-20 mm m ³ | Ral og sten 6-300 mm m ³ | Fyldsand m ³ | Andet m ³ |
|---------------|------------------------|----------------------------------|-----------------------------------|---|----------------------------|-------------------------|
| 550-C | Hasmark | | 5.789 | 1.710 | 226.040 | |
| 550-D | Æbelø | | | | 7.311 | |
| 554-A | Skovshoved | 600 | 1.960 | 720 | 12.060 | |
| 554-B | Nivå Flak | | | | | |
| 554-C | Diskens | 5.900 | | | | |
| 554-D | Vedbæk | 2.946 | 640 | | 56.793 | |
| 558-C | Skagens Rev | | | | 50.036 | |
| 560-B | Gedser Rev | | | | | |
| 562-H | Jyske Rev | | 800 | 683.047 | 98.953 | |
| 564-A | Adler Grund Øst | | | 7.025 | | |
| 564-B | Rønne Banke Syd | | | | | |
| 564-C | Adler Grund Nord | | | | | |
| 566-A | Keldsnor | 6.910 | 38.254 | | | |
| 566-B | Vejsnæs Flak | | | 1.390 | 340 | |
| 568-A | Rødbyhavn | | | | 30.166 | |
| 568-B | Vindeholme | 330 | | | 93.270 | |
| 568-C | Gedser | | | | | |
| 570-A | Briseis Flak | | | | | |
| 570-B | Lille Lysegrund | | | | | |
| 574-A | Læsø Nordøst | | | | 7.840 | |
| 574-D | Læsø Nord | 2.475 | | 15.110 | | |
| 502-AB | NØ for Wulffs Flak | | | | 368.457 | |
| 502-AC | Fløjstrup Skov | | | | 695.988 | |
| 528-AA | Hals Barre | | | | | |
| Skagen | Skagen Nordstrand | | | | 32.234 | |
| 562-D | Harboøre Tange | | | | 119.766 | |
| 562-AB | Agger | | | | | |
| 562-AC | Thyborøn | | | | 114.596 | |
| 562-AD | Ferring | | | | 992.176 | |
| 578-AA | Husby Klit | | | | 414.230 | |
| 538-C | Tolkedyb | | | 6.750 | | |
| 558-CA | Skagens Rev | | | | 88.577 | |
| 510-JA | Karrebæksminde Syd | | | | | |
| 528-SK | Egense | | | | | |
| | Tornby | 5.574 | | | | |
| 7321-00031 | Kattegat | | | 4.060 | | |
| Nyttiggørelse | Avedøre indsejling | | | | 200 | |
| Nyttiggørelse | Egå Marina | | | | 1.000 | |
| Nyttiggørelse | Esbjerg Indsejling | | | | 104.548 | |
| Nyttiggørelse | Gilleleje Indsejling | | | | 3.855 | |
| Nyttiggørelse | Grenaa Indsejling | | | | 680 | |
| Nyttiggørelse | Hals Barre | 60.835 | | | | |
| Nyttiggørelse | Hanstholm Indsejling | | | | 36.792 | |
| Nyttiggørelse | Hirtshals Indsejling | | | | 26.485 | |
| Nyttiggørelse | Hornbæk Indsejling | | | | 4.735 | |
| Nyttiggørelse | Hvide Sande Indsejling | | | | 160.056 | |
| Nyttiggørelse | Marstal Indsejling | | | | 575 | |
| Nyttiggørelse | Sejerø Havn | | | | 1.440 | |

| Område nr. | Område | Sand 0-4 mm m ³ | Grus 0-20 mm m ³ | Ral og sten 6-300 mm m ³ | Fyldsand m ³ | Andet m ³ |
|---------------|-----------------------|----------------------------------|-----------------------------------|---|----------------------------|-------------------------|
| Nyttiggørelse | Skovballe Havn | | | | 10 | |
| Nyttiggørelse | Strynø indsejling | | | | 150 | |
| Nyttiggørelse | Sælhundeholm Løb | | | | 5.388 | |
| Nyttiggørelse | Thorsminde Indsejling | | | | 29.678 | |
| Nyttiggørelse | Øster Hurup Havn | | | | 7.890 | |
| Nyttiggørelse | Århus Havn | | | | 19.167 | 300 |

Ral- og sandsugning 2006

Losning fordelt på amter

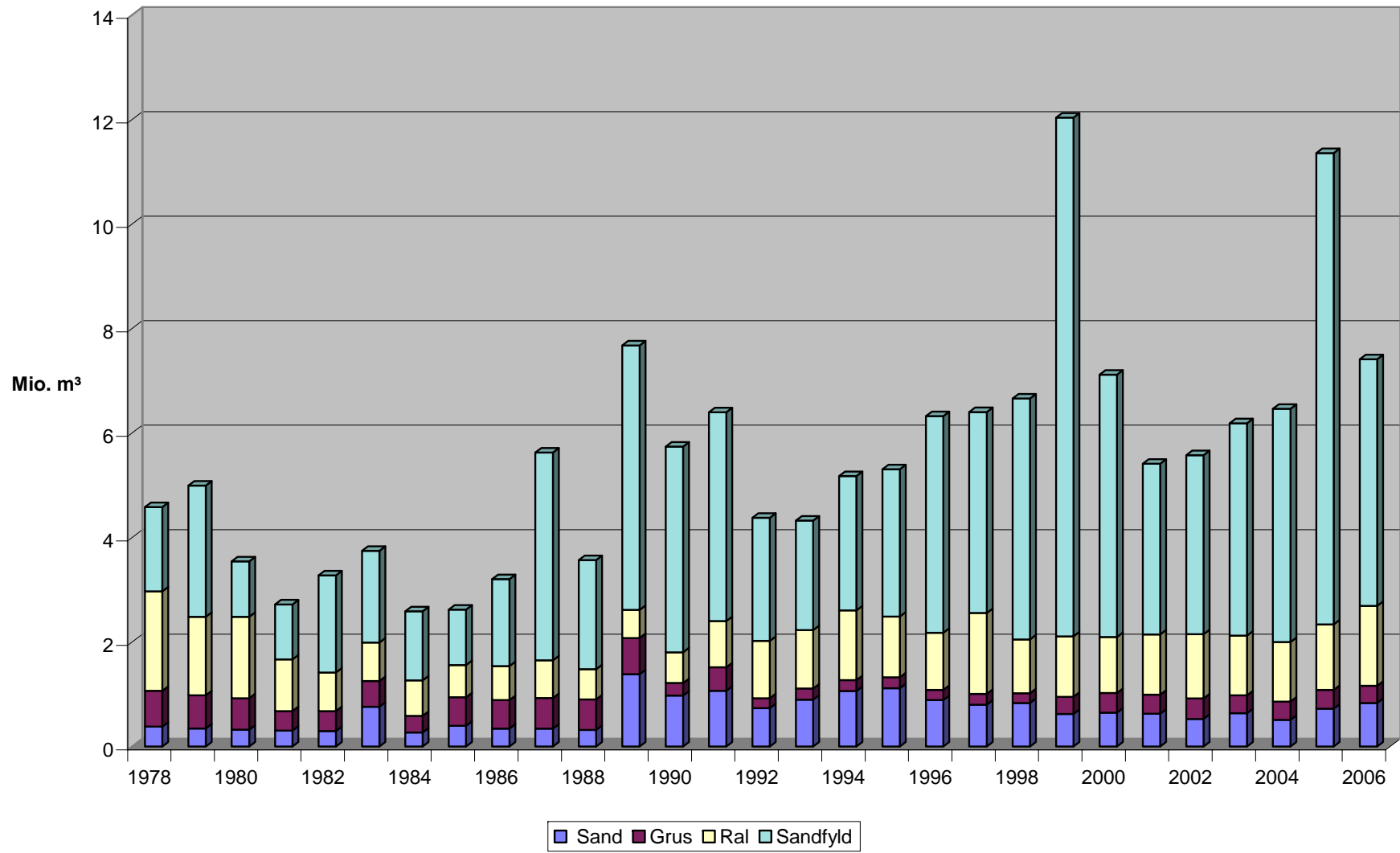
| Amt nr | Amt | Sand 0-4 mm m ³ | Grus 0-20 mm m ³ | Ral og sten 6-300 mm m ³ | Fyldsand m ³ | Andet m ³ |
|--------------|-----------------------|----------------------------------|-----------------------------------|---|----------------------------|-------------------------|
| 13 | Københavns Kommune | 34.787 | 50.483 | 72.310 | 70.029 | |
| 14 | Frederiksberg Kommune | | | | | |
| 15 | København | 181.499 | 39.510 | 127.098 | 12.338 | |
| 20 | Frederiksborg | 8.400 | 2.800 | | 12.675 | |
| 25 | Roskilde | 45.583 | 30.901 | | 300 | |
| 30 | Vestsjælland | 4.960 | 25.674 | 9.130 | 1.800 | |
| 35 | Storstrøm | 21.114 | 135.450 | 89.293 | 180.839 | |
| 40 | Bornholm | 278.055 | 666 | | | |
| 42 | Fyn | 19.725 | 10.730 | 63.468 | 330.484 | |
| 50 | Sønderjylland | 8.220 | 418 | 200 | 400 | |
| 55 | Ribe | | 800 | 227.372 | 104.548 | |
| 60 | Vejle | 20.042 | 8.695 | 190.632 | 46.156 | |
| 65 | Ringkøbing | | | 347.461 | 1.973.869 | |
| 70 | Århus | 25.859 | 5.076 | 257.856 | 1.774.305 | 300 |
| 76 | Viborg | | | 111.964 | | |
| 80 | Nordjylland | 66.954 | | 32.710 | 202.988 | |
| 0 | Sverige | 119.635 | 13.959 | 2.080 | 7.840 | |
| Total | | 834.833 | 325.162 | 1.531.574 | 4.718.571 | 300 |

Ral- og sandsugning 2006

Losning fordelt på kommuner

| Kommune | Sand 0-4 mm m ³ | Grus 0-20 mm m ³ | Ral og sten 6-300 mm m ³ | Fyldsand m ³ | Andet m ³ |
|-------------------|----------------------------------|-----------------------------------|---|----------------------------|-------------------------|
| KØBENHAVN | 34.787 | 50.483 | 72.310 | 70.029 | |
| HVIDOVRE | 181.499 | 39.200 | 127.098 | 12.338 | |
| LYNGBY-TAARBÆK | | 310 | 0 | 0 | |
| GRÆSTED-GILLELEJE | 8.400 | 2.800 | 0 | 7.940 | |
| HELSINGØR | | 0 | 0 | 4.735 | |
| KØGE | 45.583 | 30.901 | 0 | 300 | |
| BJERGSTED | | 0 | 0 | 1.440 | |
| KALUNDBORG | 4.630 | 25.344 | 9.130 | 0 | |
| KORSØR | | 330 | 0 | 0 | |
| SLAGELSE | 330 | 0 | 0 | 360 | |
| MARIBO | | 2.080 | 0 | 0 | |
| MØN | 520 | 4.420 | 6.750 | 0 | |
| NAKSKOV | 6.490 | 33.650 | 11.595 | 4.570 | |
| NYKØBING F | | 3.102 | 0 | 0 | |
| NÆSTVED | 9.874 | 57.888 | 55.158 | 298 | |
| RAVNSBORG | | 0 | 0 | 2.155 | |
| RUDBJERG | 330 | 0 | 0 | 89.890 | |
| RØDBY | | 0 | 0 | 30.166 | |
| SAKSKØBING | | 0 | 0 | 3.000 | |
| STUBBEKØBING | 3.120 | 27.290 | 8.250 | 49.980 | |
| VORDINGBORG | 780 | 7.020 | 7.540 | 780 | |
| RØNNE | 278.055 | 666 | 0 | 0 | |
| ASSENS | 330 | 0 | 0 | 0 | |
| FAABORG | | 200 | 0 | 0 | |
| MARSTAL | 1.635 | 2.495 | 630 | 0 | |
| MIDDELFART | 2.630 | 0 | 7.265 | 95.985 | |
| MUNKEBO | | 0 | 0 | 224.094 | |
| NYBORG | 4.010 | 2.020 | 35.638 | 0 | |
| ODENSE | 4.950 | 1.770 | 12.840 | 0 | |
| RUDKØBING | 660 | 0 | 0 | 8.325 | |
| SVENDBORG | 1.300 | 0 | 0 | 10 | |
| TRANEKÆR | | 0 | 0 | 720 | |
| ÆRØSKØBING | 4.210 | 4.245 | 7.095 | 1.350 | |
| HADERSLEV | 2.320 | 418 | 200 | 400 | |
| SØNDERBORG | 2.600 | 0 | 0 | 0 | |
| AABENRAA | 3.300 | 0 | 0 | 0 | |
| ESBJERG | | 800 | 227.372 | 104.548 | |
| BØRKOP | | 0 | 720 | 0 | |
| FREDERICIA | 2.283 | 1.320 | 13.854 | 0 | |
| HORSSENS | 4.570 | 7.375 | 93.185 | 16.941 | |
| JUELSMINDE | | 0 | 1.925 | 0 | |

| | | | | | |
|-------------------|----------------|----------------|------------------|------------------|------------|
| KOLDING | 6.080 | 0 | 73.448 | 29.215 | |
| VEJLE | 7.109 | 0 | 7.500 | 0 | |
| HOLMSLAND | | 0 | 0 | 574.286 | |
| LEMVIG | | 0 | 13.470 | 270.868 | |
| THYBORØN-HARBOØRE | | 0 | 333.991 | 773.115 | |
| ULFBORG-VEMB | | 0 | 0 | 355.600 | |
| EBELTOFT | | 0 | 5.020 | 0 | |
| GRENAA | | 0 | 0 | 680 | |
| ODDER | | 0 | 300 | 0 | |
| SAMSØ | | 1.692 | 0 | 0 | |
| ÅRHUS | 25.859 | 3.384 | 252.536 | 1.773.625 | 300 |
| HANSTHOLM | | 0 | 104.884 | 0 | |
| SUNDSØRE | | 0 | 7.080 | 0 | |
| HADSUND | | 0 | 0 | 7.890 | |
| HIRTSHALS | 5.574 | 0 | 0 | 26.485 | |
| SEJLFLOD | | 0 | 0 | 0 | |
| SKAGEN | | 0 | 9.910 | 168.613 | |
| AALBORG | 61.380 | 0 | 22.800 | 0 | |
| Total | 715.198 | 311.203 | 1.529.494 | 4.710.731 | 300 |



Indvinding af skaller 2006

Optagning fordelt på indvindingsområder og farvandsområder

| Område nr. | Område | Farvandsområde | Skaller m ³ |
|------------|--------------|-------------------------|---------------------------|
| 528SK | Ved Udbyhøj | Kattegat omkring Anholt | 2.342 |
| | Total | | 2.342 |

Indvinding af skaller 2006

Losning fordelt på amter og kommuner

| Amt nr. | Amt | Kommune | Skaller |
|---------|-----|---------|---------|
|---------|-----|---------|---------|

m³

| | | | |
|----|-------------|---------|--|
| 80 | Nordjylland | Sejflod | |
|----|-------------|---------|--|

Total

2.342

Stenfiskeri 2006

Optagning af grabsten og søsten

Der er ikke foretaget stenfiskeri i 2006

Der er ikke foretaget stenfiskeri siden 2002, hvor der blev optaget 321 m³.