

**RÅSTOFPRODUKTION  
I  
DANMARK  
Havområdet**

**2009**

# Råstofproduktion i 2009

## Havområdet

Produktionsmængde fra samtlige  
optagningslokaliteter  
samt udlosningssteder og mængder

Miljøministeriet  
By- og Landskabsstyrelsen  
Marts 2010

## INDHOLDSFORTEGNELSE

Indledning	Råstofproduktion 2009 for havområdet
	Kort over farvandsområder med nummer
	Kort over områder for råstofindvinding på havet
Ral- og sandsugning	Tabel over optagning fordelt på råstof typer og indvindingsområder samt nyttiggørelse
	Tabel over optagning fordelt på råstof typer og farvandsområder
	Tabel over losning i regionerne samt losning i udlandet fordelt på råstof typer
	Tabel over losning i de tidligere amter samt losning i udlandet fordelt på råstof typer
	Tabel over losning i kommunerne fordelt på råstof typer
	Diagram over udviklingen i den samlede årlige råstofindvinding over en årrække
Indvinding af skaller	Oversigt over indvinding af skaller
Stenfiskeri	Oversigt over stenfiskeri

# Råstofproduktion 2009

## Havområdet

Rapporten omhandler indvinding af råstoffer fra havbunden i 2009. Rapporten indeholder oplysninger om indvundne råstofmængder i udlagte indvindingsområder og om lossesteder og mængder fordelt på kommuner og regioner.

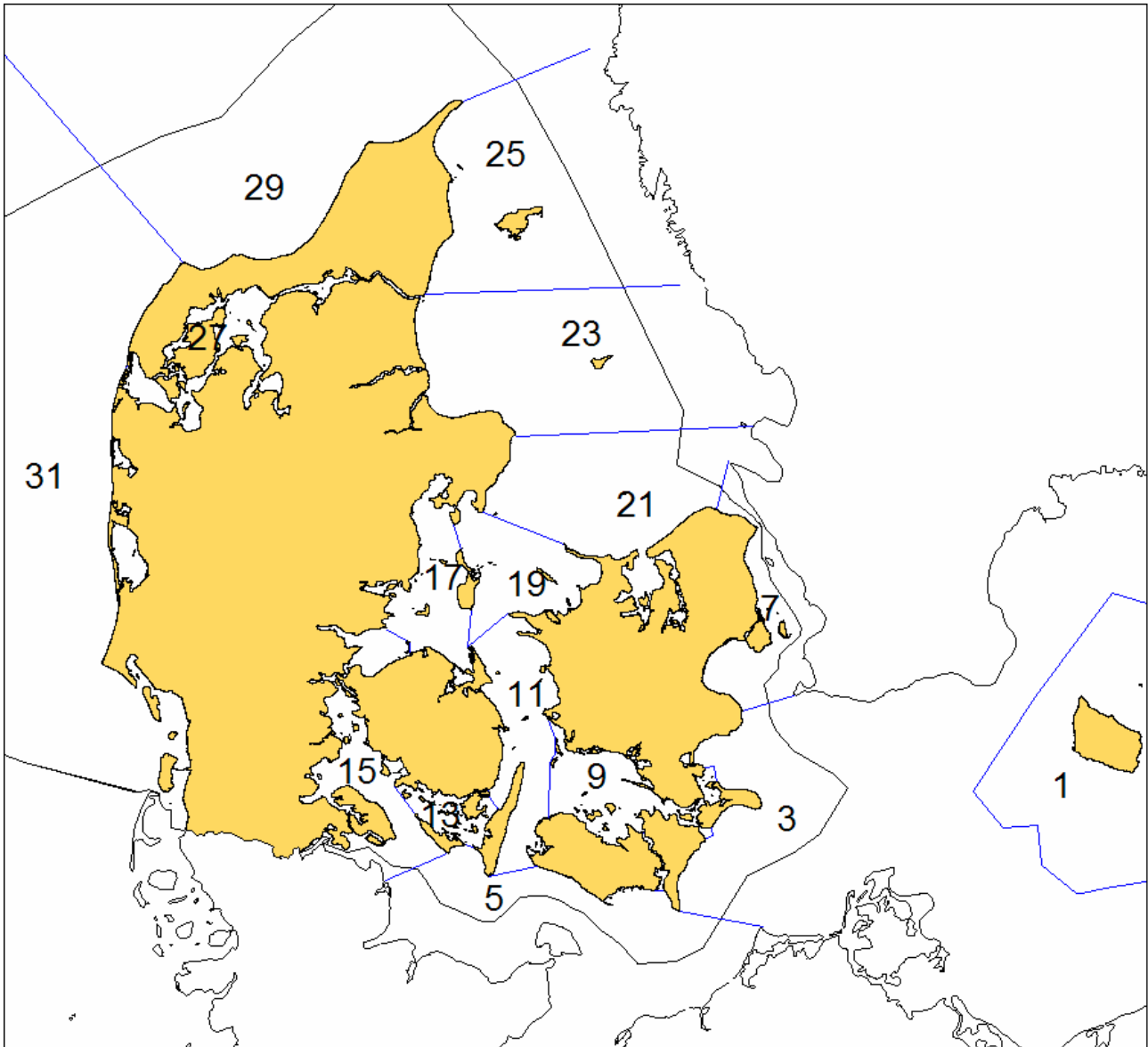
Råstofstype	Sand 0-4 mm m <sup>3</sup>	Grus 0-20 mm m <sup>3</sup>	Ral og sten 6-300 mm m <sup>3</sup>	Fyldsand m <sup>3</sup>	Skaller m <sup>3</sup>	Andet m <sup>3</sup>
Total	519.598	508.541	1.365.258	3.532.028	2.835	0

De anførte mængder indeholder nyttiggørelse af materialer indvundet i forbindelse med oprensings- og uddybningsopgaver.

Af hensyn til sammenligneligheden med tidligere rapporter, er der medtaget en oversigt over losningerne fordelt på de tidligere amter. Hvis der er behov for yderligere oplysninger om råstofindvindingen på havområdet, er man velkommen til at kontakte styrelsen.

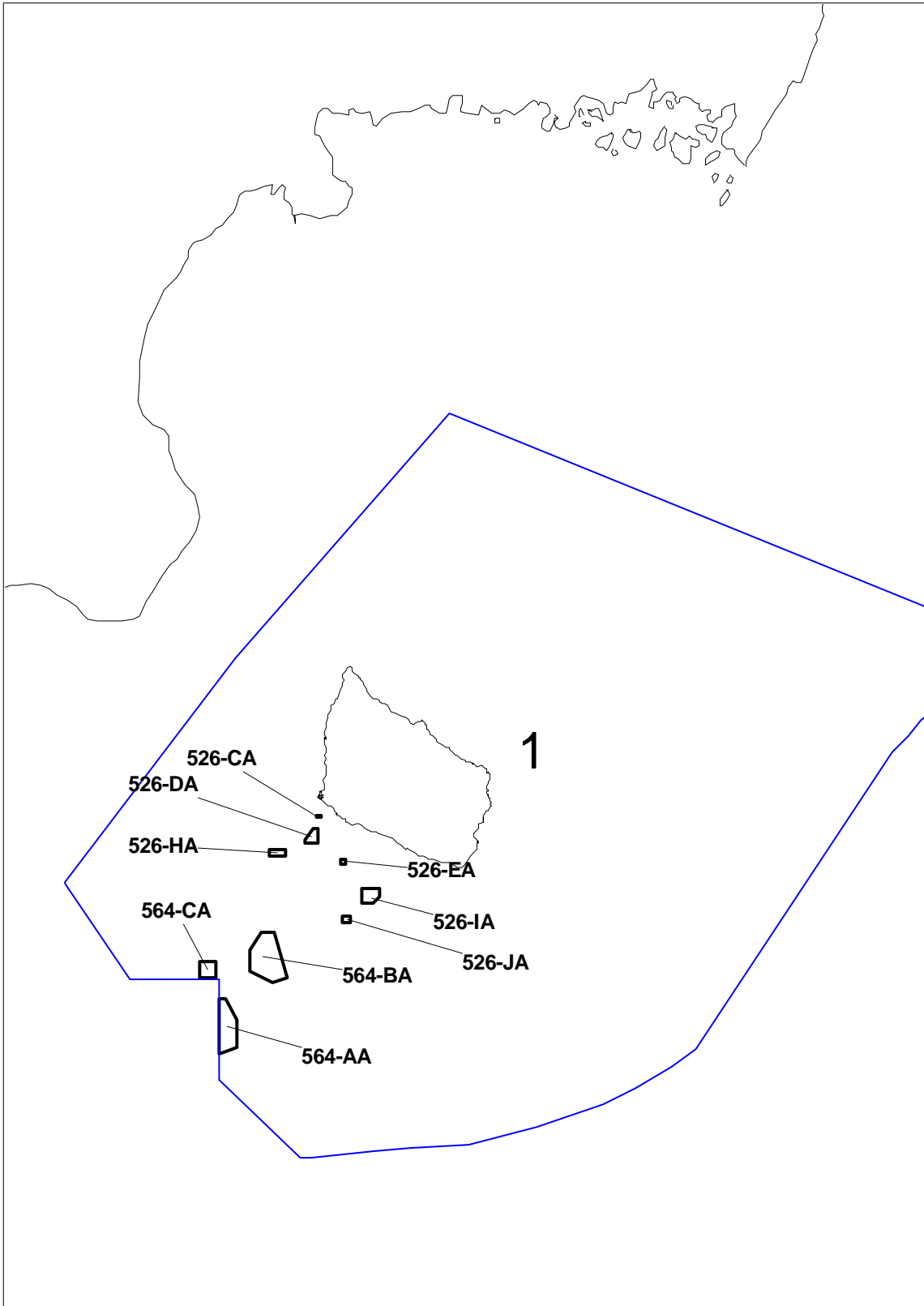
Med hensyn til oplysninger om den samlede danske råstofproduktion mm. henvises til Danmarks Statistiks publikationer.

## Farvandsområder med nummer



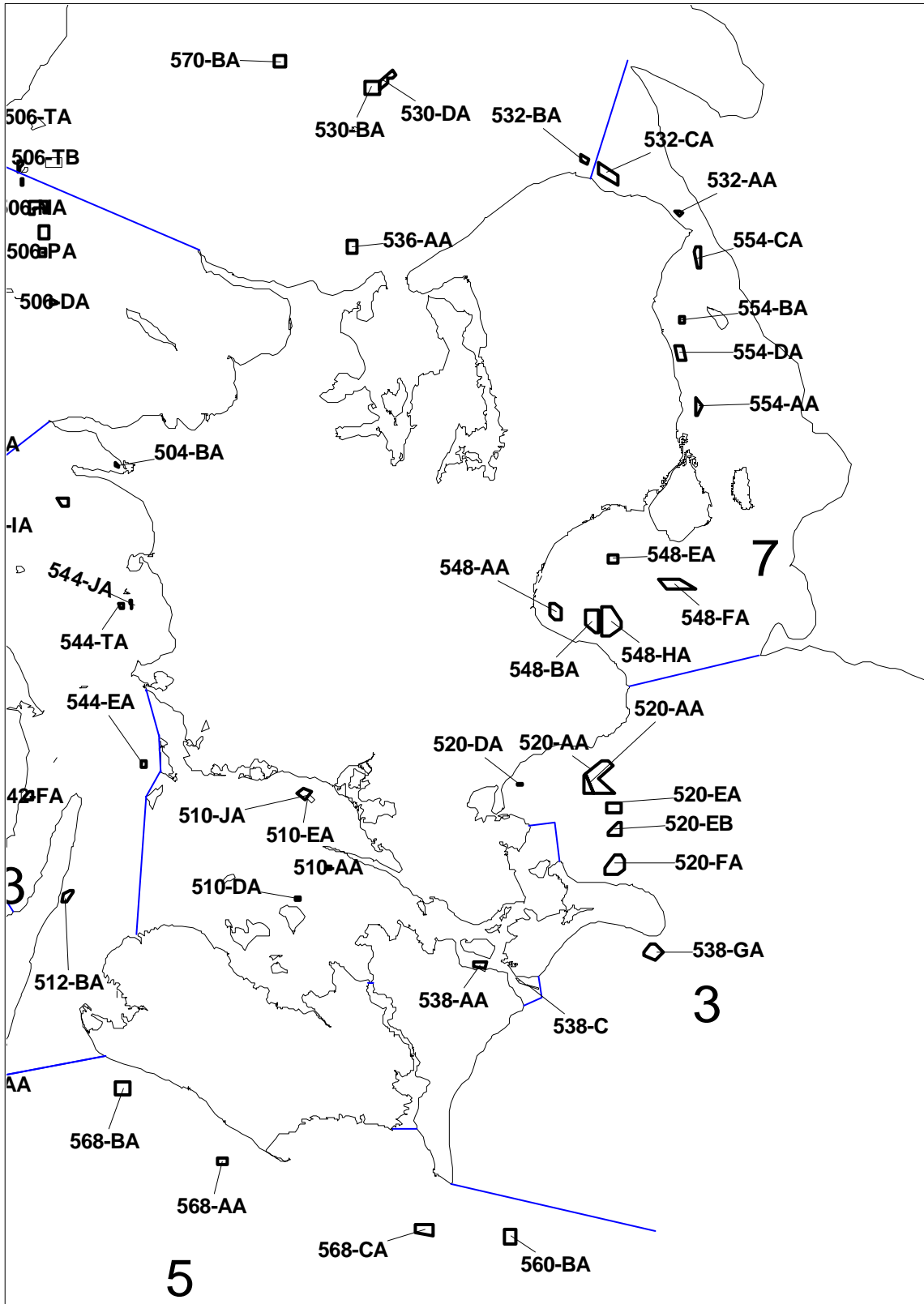
# Områder for råstofvindning på havet 2008-2009

Farvand 1. Bornholm



## Områder for råstofvindning på havet 2008-2009

Farvand 3. Østersøen omkring Møn. Farvand 5. Østersøen vest for Gedser  
Farvand 7. Øresund. Farvand 9. Smålandsfarvandet. Farvand 11. Storebælt.  
Farvand 21. Kattegat omkring Hesselø.

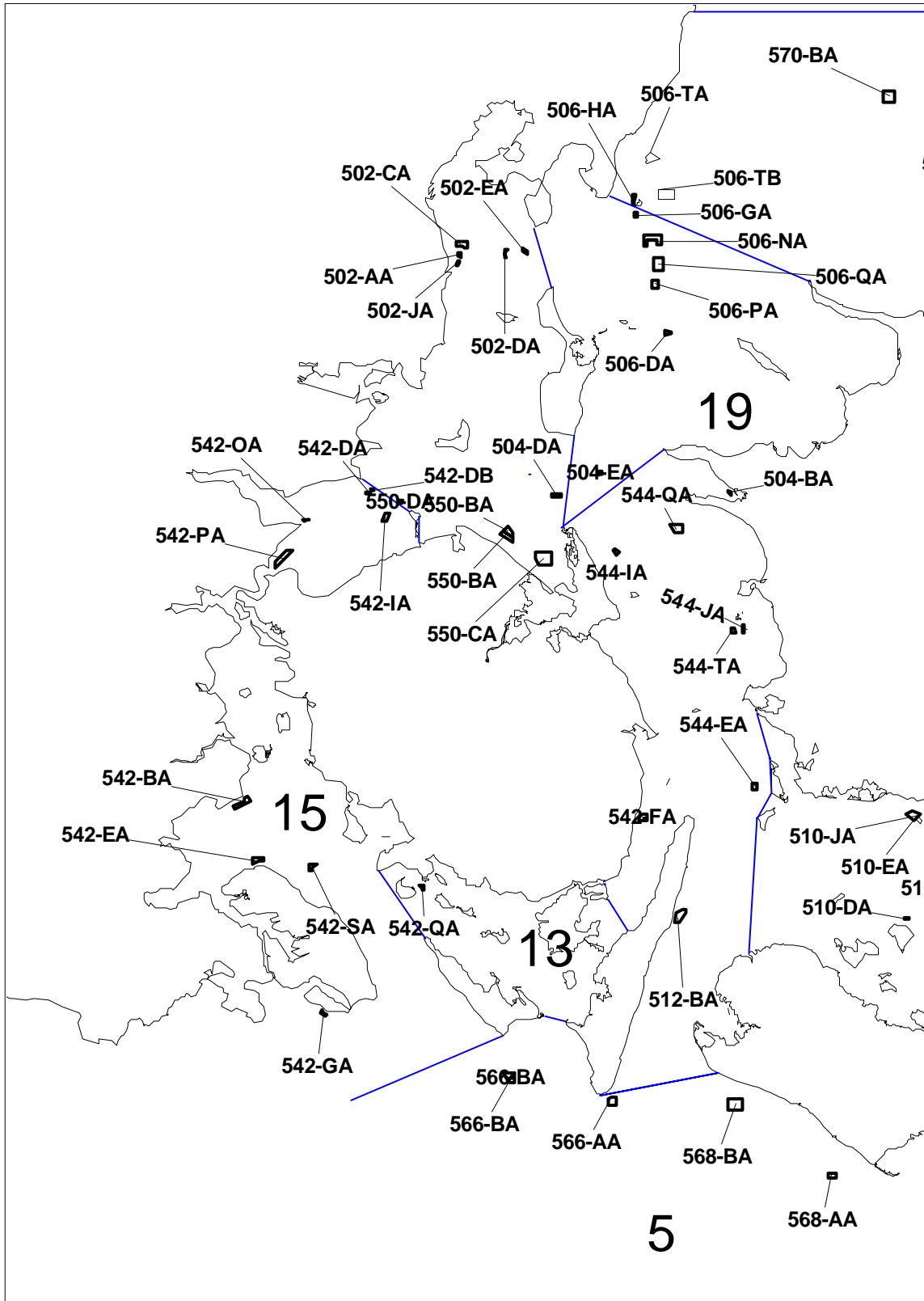


## Områder for råstofvindning på havet 2008-2009

Farvand 11. Storebælt. Farvand 13. Farvandet syd for Fyn.

Farvand 15. Lillebælt. Farvand 17. Kattegat vest for Samsø.

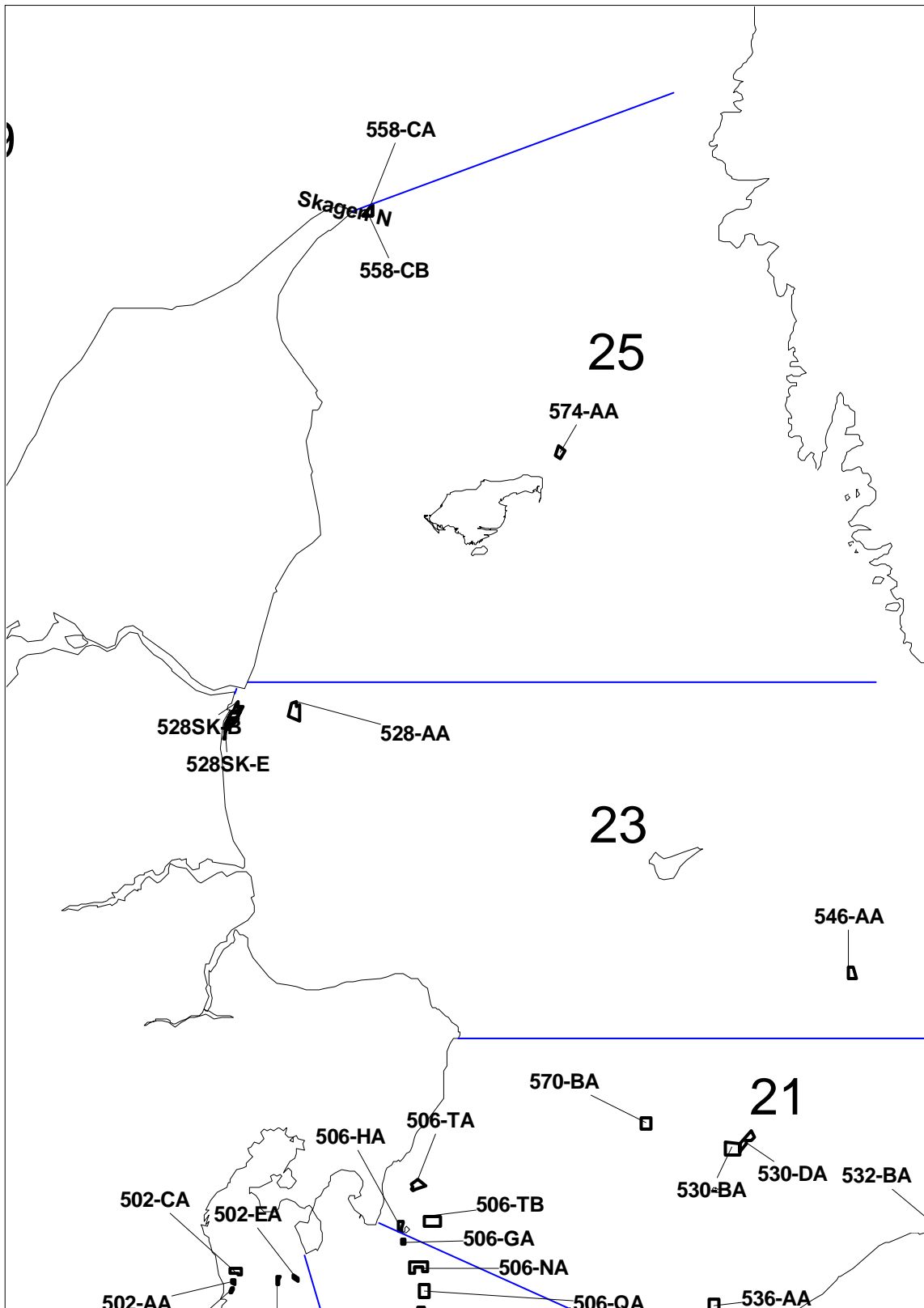
Farvand 19. Kattegat øst for Samsø. Farvand 21. Kattegat omkring Hesselø.





## Områder for råstofvindning på havet 2008-2009

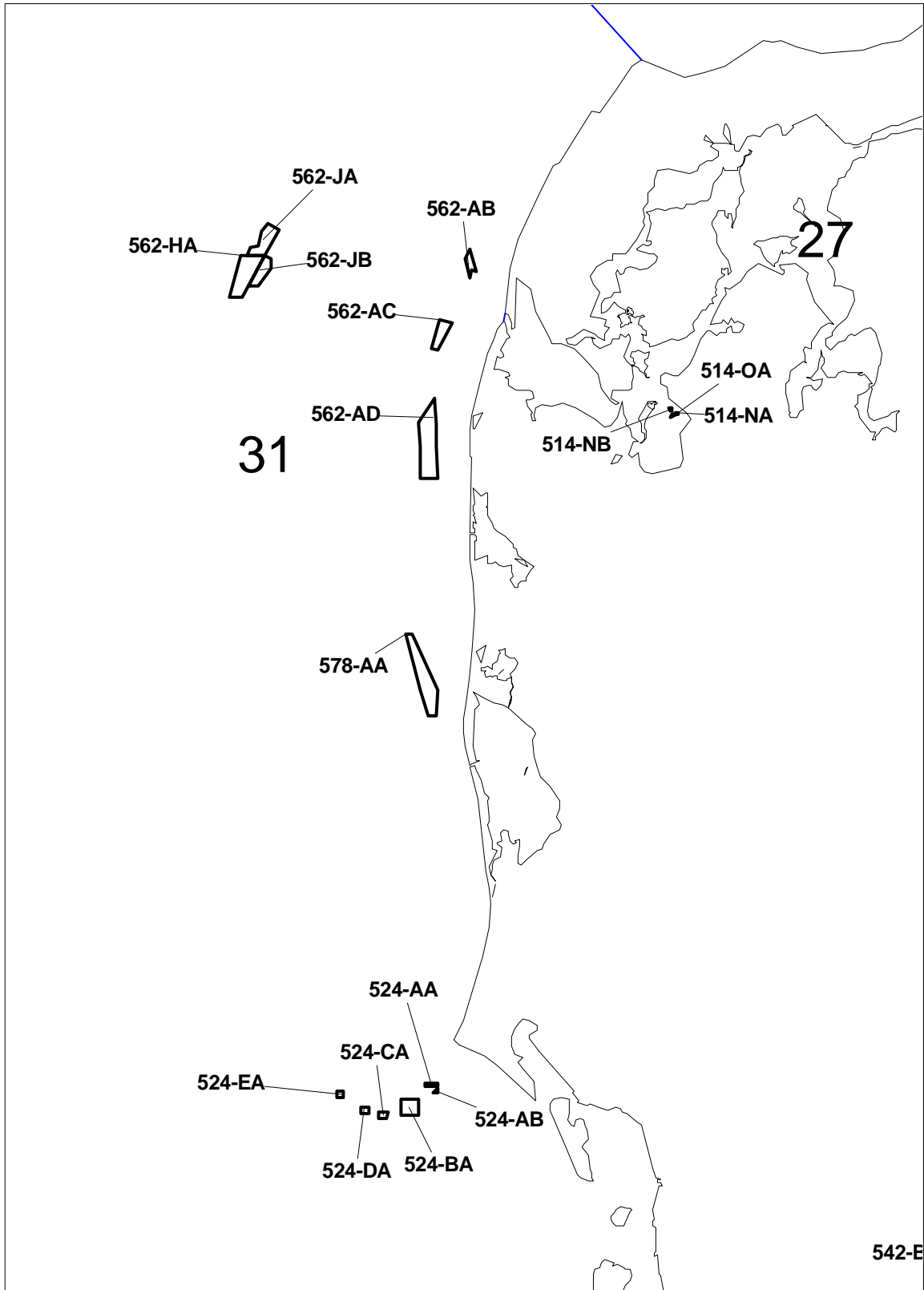
Farvand 21. Kattegat omkring Hesselø. Farvand 23. Kattegat omkring Anholt  
Farvand 25. Kattegat omkring Læsø



# Områder for råstofvindning på havet 2008-2009

Farvand 27. Limfjorden

Farvand 31. Nordsøen



## Ral- og sandsugning 2009

### Optagning fordelt på råstoftyper og indvindingsområder

Område nr.	Område	Sand 0-4 mm m <sup>3</sup>	Grus 0-20 mm m <sup>3</sup>	Ral og sten 6-300 mm m <sup>3</sup>	Fyldsand m <sup>3</sup>	Andet m <sup>3</sup>
502-AA	Hesbjerg Grund	0	1.885	0	8.070	
502-CA	Fløjstrup Skov	0	0	1.130	22.710	
502-JA	Hesbjerg Grund Syd	300	0	9.150	680	
504-BA	Gisseløre	0	0	0	1.518	
504-EA	Bolsaks	0	0	1.498	0	
506-GA	Klørgrund	0	2.115	0	365	
506-NA	Moselgrund	22.062	0	0	0	
506-PA	Marthe Flak	846	13.055	4.520	0	
506-QA	Marthe Flak Nord	0	0	4.049	0	
510-EA	Karrebæksminde	0	15.963	300	0	
512-BA	Tranekær	19.990	180	831	38.794	
514-NA	Hostrup Strand	0	0	0	2.885	
514-NB	Hostrup Strand	0	0	0	1.825	
520-DA	Nordmandshage	24.503	0	0	0	
520-EA	Gyldenløves Flak	0	0	15.147	0	
520-EB	Gyldenløves Flak	7.828	6.105	50.086	0	
520-FA	Gyldenløves Flak Syd	0	0	1.084	0	
520-AA	Fakse Bugt Nord	67.660	141.520	36.680	730	
526-CA	Rønne	5.994	0	0	0	
526-DA	Klintegrund	189.975	0	0	0	
526-IA	Bakkegrund Syd	47.677	0	0	0	
530-BA	Lysegrund Syd	16.382	1.680	4.428	0	
532-CA	Munkerup	4.620	1.269	0	0	
532-AA	Lappegrund	22.087	420	0	3.807	
536-AA	Grønnerevle	4.050	2.240	65.170	365	
538-GA	Bjelkes Flak	310	0	9.373	0	
538-AA	Grønsund	8.456	42.301	18.900	5.666	
542-BA	Halk Hoved	0	0	1.920	1.110	
542-EA	Tranesand	12.195	0	0	1.000	
542-FA	Stokkebæk Flak	1.100	0	0	0	
542-GA	Kegnæs	0	0	0	957	
542-OA	Trelde Næs	14.640	0	280	0	
542-PA	Tragten	600	2.400	13.800	182.000	
542-QA	Lyø Sand	960	0	0	0	
542-SA	Hesteskoen	900	670	1.920	2.220	
544-EA	Agersø Flak	5.390	5.880	34.190	4.870	
544-QA	Lysegrunde Nordvest	423	423	55.204	365	
548-BA	Juelsgrund	14.870	18.458	25.530	0	
548-EA	Mosedede	0	0	360	9.115	
548-FA	Køge Bugt Øst	1.320	36.540	0	5.340	

Område nr.	Område	Sand 0-4 mm m <sup>3</sup>	Grus 0-20 mm m <sup>3</sup>	Ral og sten 6-300 mm m <sup>3</sup>	Fyldsand m <sup>3</sup>	Andet m <sup>3</sup>
548-AA	Køge	0	24.572	28.880	0	
550-BA	Tørresø	6.656	6.426	438.598	96.440	
550-CA	Hasmark	11.055	600	35.062	89.987	
554-CA	Disken	1.260	0	0	0	
554-DA	Vedbæk	2.113	0	3.300	95.293	
554-AA	Skovshoved	0	0	0	1.735	
562-HA	Jyske Rev	0	85.100	373.744	46.864	
564-AA	Adler Grund Øst	0	1.280	0	0	
566-BA	Vejsnæs Flak	0	0	0	732.594	
566-AA	Keldsnor	900	9.836	0	0	
568-BA	Vindeholme	0	340	0	0	
570-BA	Lille Lysegrund	0	0	77.376	0	
	Tornby	6.725	0	0	0	
506-TA	Nord for Tvillingerne	0	0	61.854	0	
510-JA	Karrebæksminde Syd	282	43.428	0	0	
520-EC	Gyldenløves Flak	8.860	96.970	14.477	0	
528SK-B	Egense	0	0	0	0	
528SK-G	Egense	0	0	0	0	
538-C	Tolkedyb	0	1.269	1.723	0	
538-GB	Bjelkes Flak	0	0	12.427	0	
562-AC	Thyborøn	0	0	0	542.687	
562-JA	Jyske Rev	0	0	10.332	0	
562-JB	Jyske Rev	0	20.789	235.162	0	
578-AA	Husby Klit	0	0	0	806.198	
<b>Nyttiggørelse</b>						
	Esbjerg Havn indsejl.	0	0	0	221.906	
	Esbjerg Indsejling	0	0	0	39.681	
	Føns Vig	0	0	0	1.500	
	Gedser Reservoir	0	0	0	2.500	
	Gilleleje Havn	0	0	0	12.820	
	Grenaa sejlrende	0	0	0	41.406	
	Hals Barre	12.633	0	0	11.835	
	Havnsø Havn	0	0	0	685	
	Hornbæk Havn	0	0	0	2.720	
	Hundested sejlrende	0	0	0	76.186	
	Hvide Sande Havn	0	0	0	5.980	
	Hvide Sande indsejl.	0	0	0	197.345	
	Hvide Sande indsejl.	0	0	0	2.779	
	Hvide Sande, Indsejl.	0	0	0	2.821	
	Indsejling Esbjerg	0	0	0	30.447	
	Indsejling Esbjerg H	0	0	0	1.290	
	Livø Havn	0	0	0	1.000	
	Mariager Fjord indsejl.	862	0	0	0	

Område nr.	Område	Sand 0-4 mm m <sup>3</sup>	Grus 0-20 mm m <sup>3</sup>	Ral og sten 6-300 mm m <sup>3</sup>	Fyldsand m <sup>3</sup>	Andet m <sup>3</sup>
	Marselisborg Havn	0	0	0	110	
	Nekselø Havn	0	0	0	325	
	Rungsted Roklub	0	0	0	240	
	Rødvig Havn	0	0	0	1.250	
	Skagen Havn	0	0	0	8.149	
	Thorsminde indsejl.	11.914	0	0	71.942	
	Thorsminde indsejl.	0	0	0	1.366	
	Thorsminde Vesthavn	0	0	0	900	
	Thyborøn Indsejl.	0	0	0	486.377	
	Thyborøn Sydhavn	0	0	0	39.100	
	Taarbæk Havn	0	0	0	485	
	Århus Havn	150	0	0	0	
	Grenaa sejltrede	0	0	0	68.575	

## Ral- og sandsugning 2009

### Indvinding fordelt på farvande

Farvand nr.	Farvand	Sand 0-4 mm m <sup>3</sup>	Grus 0-20 mm m <sup>3</sup>	Ral og sten 6-300 mm m <sup>3</sup>	Fyldsand m <sup>3</sup>	Andet m <sup>3</sup>
1	Østersøen omkring Bornholm	243.646	1.280	0	0	
3	Østersøen omkring Møen	75.331	173.835	120.934	1.615	
5	Østersøen vest for Gedser	900	10.176	0	368.797	
7	Øresund	46.270	81.259	58.070	118.735	
9	Smålandsfarvandet	8.738	102.961	20.923	5.666	
11	Store Bælt	26.903	6.483	90.225	45.547	
13	Farvandet syd for Fyn	960	0	0	0	
15	Lille Bælt	28.035	1.870	11.020	97.787	
17	Kattegat vest for Samsø	14.833	5.698	264.641	169.777	
19	Kattegat øst for Samsø	22.908	15.170	10.067	1.375	
21	Kattegat omkring Hesselø	20.432	3.920	170.140	199.712	
23	Kattegat omkring Anholt	12.003	0	0	11.835	
25	Kattegat omkring Læsø	0	0	0	8.149	
27	Limfjorden	0	0	0	524.891	
29	Skagerrak	6.725	0	0	0	
31	Nordsøen	11.914	105.889	619.238	1.978.142	
<b>Total</b>		<b>519.598</b>	<b>508.541</b>	<b>1.365.258</b>	<b>3.532.028</b>	

---

---

## Ral- og sandsugning 2009

### Losning fordelt på regioner samt eksport

---

---

Region	Sand 0-4 mm m <sup>3</sup>	Grus 0-20 mm m <sup>3</sup>	Ral og sten 6-300 mm m <sup>3</sup>	Fyldsand m <sup>3</sup>	Andet m <sup>3</sup>
Region Nordjylland	18.728	18.119	121.912	20.984	
Region Midtjylland	36.186	91.319	536.125	2.350.620	
Region Syddanmark	63.766	12.186	419.469	565.029	
Region Hovedstaden	303.357	213.877	167.033	171.624	
Region Sjælland	81.114	148.862	115.549	16.340	
Sverige	16.082	23.808	0	36.847	
Tyskland	365	370	5.170	370.584	
<b>Total</b>	<b>519.598</b>	<b>508.541</b>	<b>1.365.258</b>	<b>3.532.028</b>	

## Ral- og sandsugning 2009

### Losning fordelt på tidligere amter samt eksport

Amt nr	Amt	Sand 0-4 mm m <sup>3</sup>	Grus 0-20 mm m <sup>3</sup>	Ral og sten 6-300 mm m <sup>3</sup>	Fyldsand m <sup>3</sup>	Andet m <sup>3</sup>
10	Københavns Kommune	20.610	26.557	24.200	67.171	
15	København	27.252	183.960	94.293	8.680	
20	Frederiksborg	15.570	3.360	48.540	95.773	
40	Bornholm	239.925	0	0	0	
25	Roskilde	16.887	22.204	360	0	
30	Vestsjælland	5.499	15.112	0	5.871	
35	Storstrøm	58.728	111.546	115.189	10.469	
42	Fyn	45.622	10.986	159.165	241.205	
50	Sønderjylland	6.000	0	1.080	0	
55	Ribe	0	0	216.924	293.324	
60	Vejle	16.344	1.595	165.355	30.500	
65	Ringkøbing	11.914	87.770	275.810	2.204.359	
70	Århus	20.072	3.154	137.260	141.551	
76	Viborg	0	0	117.912	4.710	
80	Nordjylland	18.728	18.119	4.000	20.984	
	Sverige	16.082	23.808	0	36.847	
	Tyskland	365	370	5.170	370.584	
	<b>Total</b>	<b>519.598</b>	<b>508.541</b>	<b>1.365.258</b>	<b>3.532.028</b>	



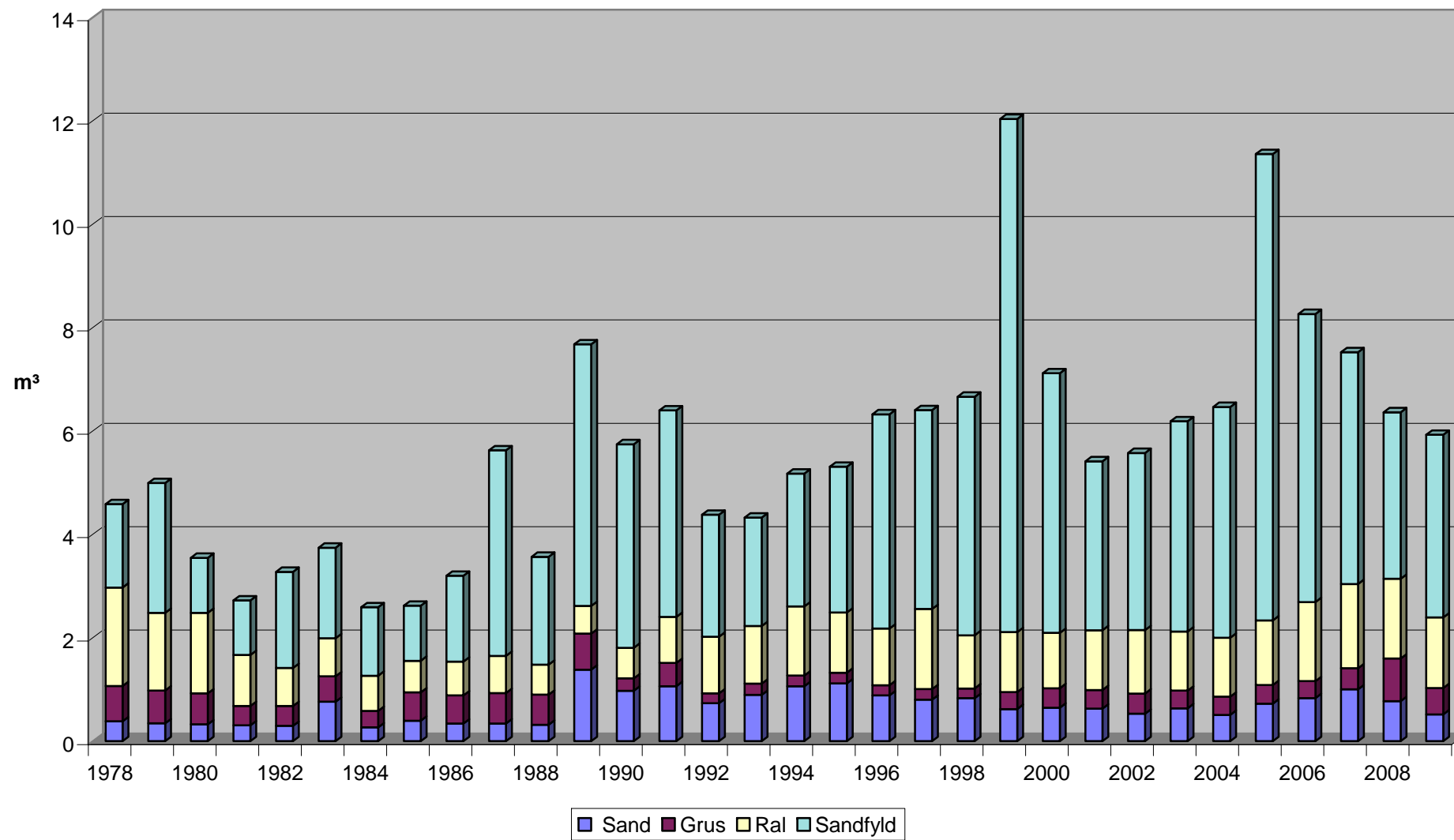
## Ral- og sandsugning 2009

### Losning fordelt på kommuner

Kommune	Sand 0-4 mm m <sup>3</sup>	Grus 0-20 mm m <sup>3</sup>	Ral og sten 6-300 mm m <sup>3</sup>	Fyldsand m <sup>3</sup>	Andet m <sup>3</sup>
København	20.610	26.557	24.200	67.171	
Hvidovre	27.252	183.960	94.293	5.340	
Lyngby-Taarbæk	0	0	0	485	
Tårnby	0	0	0	2.855	
Helsingør	0	0	0	6.527	
Hørsholm	0	0	0	240	
Køge	16.887	22.204	360	0	
Frederiksværk-Hundested	10.950	0	48.540	76.186	
Gribskov	4.620	3.360	0	12.820	
Holbæk	423	0	0	0	
Faxe	48.930	0	75.080	0	
Kalundborg	5.076	15.112	0	5.871	
Stevns	0	0	0	1.250	
Lolland	720	12.053	640	0	
Næstved	3.102	40.670	17.116	0	
Guldborgsund	5.188	54.391	10.985	6.109	
Vordingborg	788	4.432	11.368	3.110	
Bornholm	239.925	0	0	0	
Middelfart	2.000	0	29.500	64.000	
Faaborg-Midtfyn	300	0	370	0	
Kerteminde	11.145	0	22.930	58.770	
Nyborg	19.909	9.240	83.660	47.479	
Odense	8.168	600	19.760	0	
Svendborg	600	0	0	0	
Bogense	300	0	390	70.956	
Langeland	800	846	0	0	
Ærø	2.400	300	2.555	0	
Sønderborg	2.400	0	1.080	0	
Tønder	0	0	216.924	293.324	
Aabenraa	3.600	0	0	0	
Fredericia	0	1.200	7.580	0	
Horsens	4.200	395	123.055	0	
Kolding	1.500	0	33.800	30.500	
Vejle	10.644	0	920	0	
Holstebro	11.914	0	0	74.208	
Lemvig	0	87.770	275.810	1.115.028	
Norddjurs	0	0	0	109.981	
Odder	590	1.885	2.160	14.360	
Samsø	0	423	0	0	
Århus	19.482	846	135.100	17.210	

<b>Kommune</b>	<b>Sand 0-4 mm m<sup>3</sup></b>	<b>Grus 0-20 mm m<sup>3</sup></b>	<b>Ral og sten 6-300 mm m<sup>3</sup></b>	<b>Fyldsand m<sup>3</sup></b>
Ringkøbing-Skjern	0	0	0	1.015.123
Skive	0	0	0	4.710
Thisted	0	0	117.912	0
Frederikshavn	0	18.119	0	8.149
Vesthimmerland	0	0	0	1.000
Aalborg	12.003	0	4.000	11.835
Hjørring	6.725	0	0	0
<b>Total</b>	<b>503.151</b>	<b>484.363</b>	<b>1.360.088</b>	<b>3.124.597</b>

## Råstofindvinding på havområdet



---

---

## Indvinding af skaller 2009

### Optagning fordelt på indvindingsområder og farvandsområder

---

---

Område nr.	Område	Farvandsområde	Skaller m <sup>3</sup>
528SK	Ved Udbyhøj	23 Kattegat omkring Anholt	2.835
	<b>Total</b>		<b>2.835</b>

---

---

## Indvinding af skaller 2009

### Losning fordelt på regioner og kommuner

---

---

Region	Kommune	Skaller
		m <sup>3</sup>
Nordjylland	Aalborg	2.835
<b>Total</b>		<b>2.835</b>

---

---

## **Stenfiskeri 2009**

### **Optagning af grabsten og søsten**

---

---

Der er ikke foretaget stenfiskeri i 2009.

Der er ikke foretaget stenfiskeri siden 2002.

Stenfiskeri er efter ændring af råstofloven blevet forbudt med virkning fra 1. januar 2010.