

Materialeliste:

Stof:

Polarfleece "Paprika" nr. 220082
 Polarfleece "natur" nr. 220029

Snuder:

Sorte 15 mm. Nr.43500

Indkøbt ved Stof og Stil.

Knurhår indkøbt i Hobby butikken
 Storgade 85. Esbjerg.

Øjne 12 mm kan også købes der, men
 Panduro Hobby har en type, der er bedre.

Fyld:

Fiberfyld

Klip mønster delene efter anvisningen.
 Marker alle bogstavpunkter. Læg ca. 1/2 cm
 sømrum til- undtagen det hvide stykke på
 ørene.

Sy det hvide stykke på fra C og opetter. Læg
 kropsdelen ret mod ret. Hæft med nåle og sy
 under hagen fra A til C og langs ryggen fra E
 til F.

Lad bagdelen være åben til at vende
 igennem.

Sy i hånden de hvide stykker på ørene. Læg
 delene til hovedet ret mod ret og sy rundt om
 ørene fra D til D.

Hæft med nåle og sy hovedet fast,
 således at snuden kommer ved C og nakkens
 spids ved E. Vær omhyggelig med de buede
 sømme langs snuden og kinder. Sæt snude og
 øjne på. Vær opmærksom på rigtig placering.

Bøj kroppens ben fra hinanden og læg under-
 delen ovenpå ret mod ret og sådan at benene
 passer mod hinanden.

Hæft med nåle og sy en stikning
 langs hver kropsside fra A til B rundt om
 benene.

Vend og stop ud. Vent med at sy åbningen
 bagtil sammen.

Stopning:

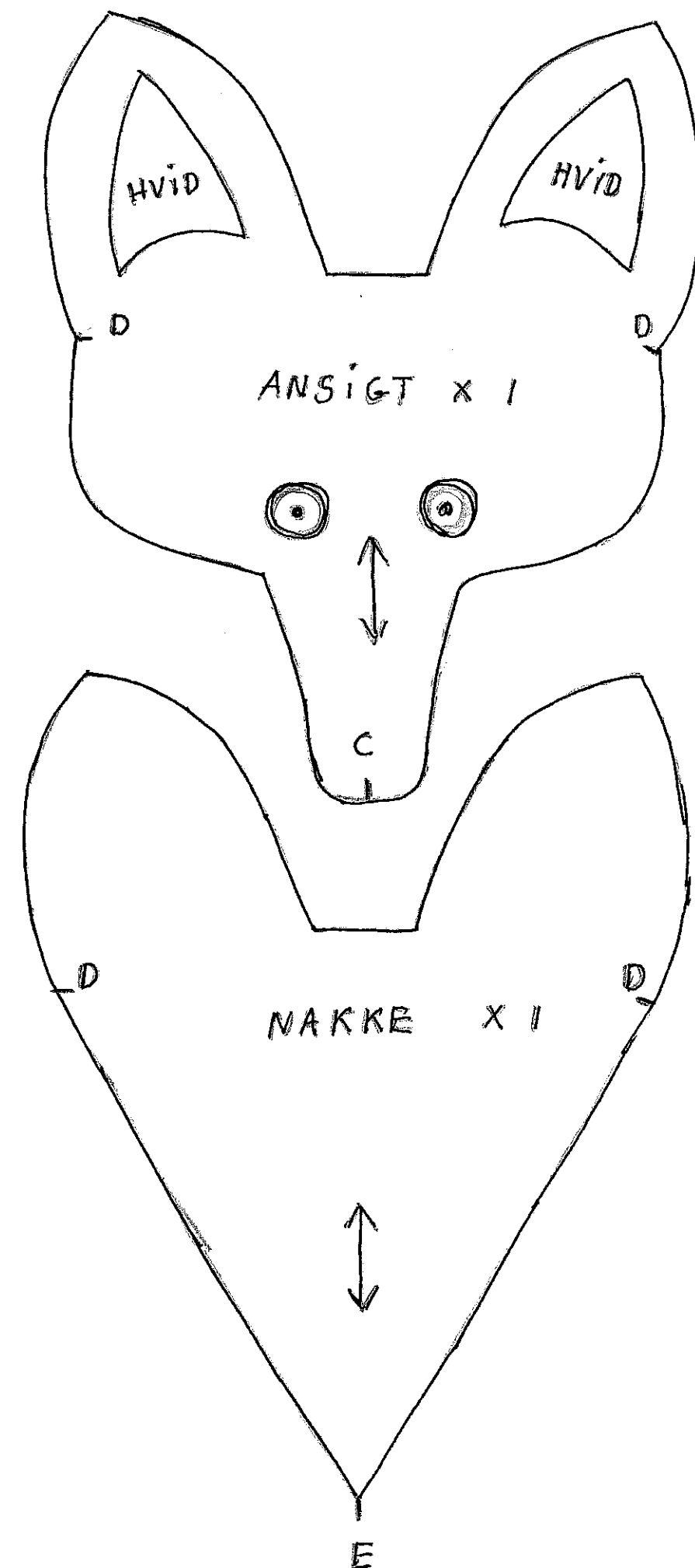
Det er vigtigt at stoppe ræven "hardt", da den
 ellers har tendens til at "skræve" eller vælte
 helt.

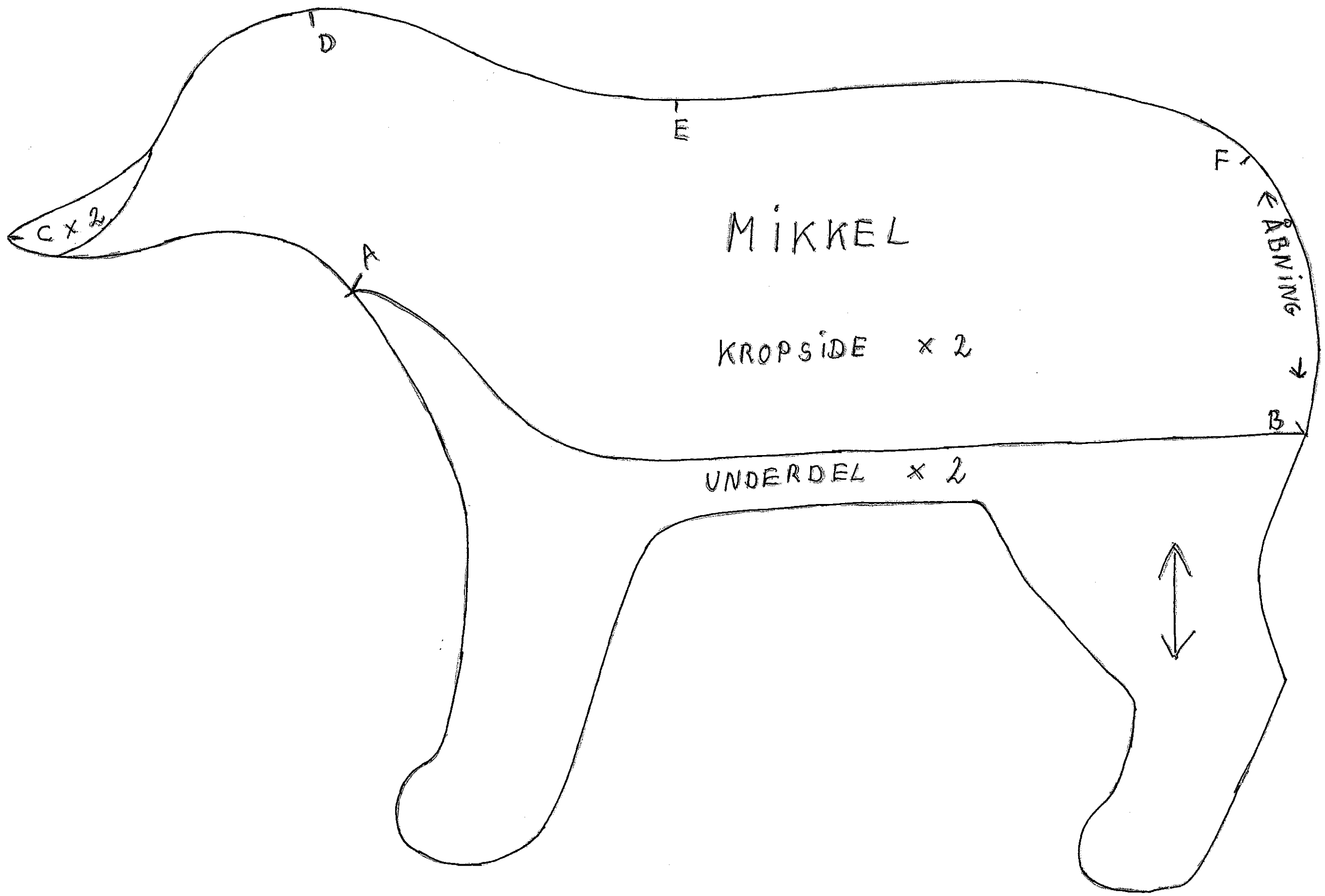
Er det svært at undgå at den skræver, kan man
 i hånden sy nogle små læg på indersiden ved
 benene og ved bugen.

Halen:

Sy det hvide stykke på halen. Fold og sy rundt
 om halen, lad en åbning være forneden
 til at vende igennem. Vend og stop løst med
 lidt fyld. Stik halen ind i åbningen på rævens
 bag og sy den fast, samtidig med at åbningen
 sys til. Der broderes øjenbryn med sort tråd.
 Ligeledes broderes med sort tråd en
 markering af munden.

Monter knurhår ved at sy dem igennem
 kæben
 på samme side. (sa de foldes). Lim fast med
 sekundlim.





MIKKEL

KROPSIDE x 2

UNDERDEL x 2

RBNING

