

INVASIVE ARTER

Mink (*Mustela vison*)

Udseende

Minken er et lille rovdyr med spidst hoved, korte ben og en lang, tynd krop. Pelsen er som regel mørkebrun med hvide felter på strube og hals. Fra snude til halepids er minken 30-45 cm lang. Vægten ligger på 0,7-1,5 kg, hunnen er mindst. Minken har svømmehud mellem de inderste led af tæerne.

Hvor stammer den fra?

Artens naturlige udbredelse er størstedelen af Nordamerika.

Hvor findes den i Danmark?

Den amerikanske mink blev importeret til Europa i 1920'erne og 30'erne med det formål at avle dem i farme for pelsens skyld. Undslupne mink fra farme etablerede fritlevende bestande i hele Norden, og i dag er minken vidt udbredt over hele landet.

Minken lever ved bredderne af vandløb, søer, på småøer, vådområder, i havneområder, byområder osv.

Hvorfor er den en trussel?

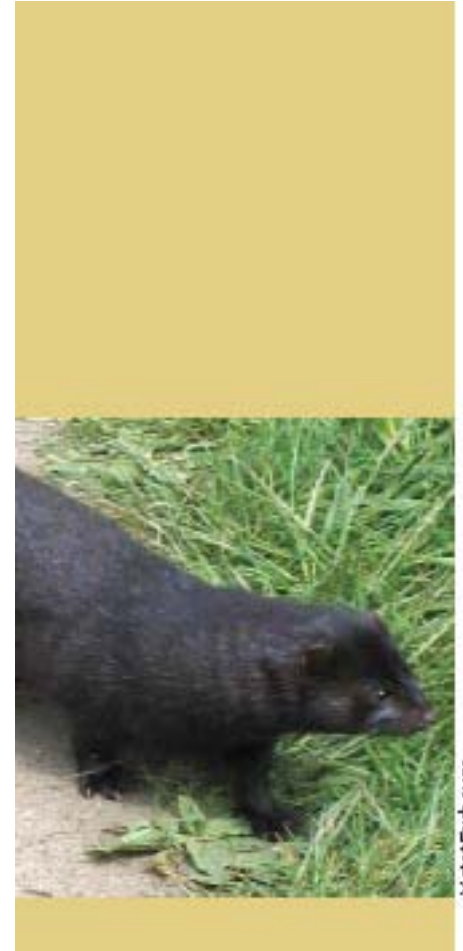
Minkens føde består primært af fisk og fugle, små pattedyr, krebs o.l. Minken kan derfor være en trussel overfor vandfugle-populationer.

Hvad kan der gøres?

Jagt kan – måske – begrænse bestanden af fritlevende mink, men næppe udrydde den fuldstændig. Mink kan reguleres som skadevoldende vildt året rundt.

I 2002 blev reglerne for indhegning af minkfarme og indhegning skærpet med det formål at sikre mod utilsigtede udslip.

En handlingsplan er under udarbejdelse. Udkommer i 2009.



Victor Dyrhauge