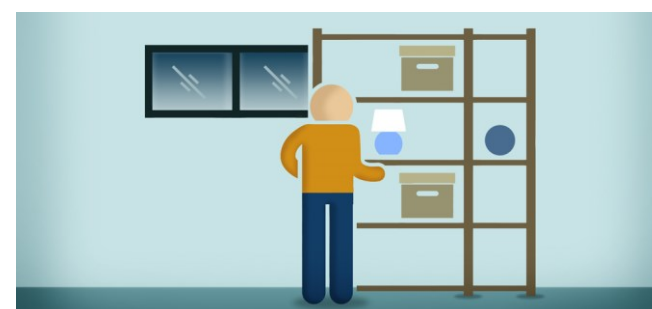


Skybrud på vej? Sådan forbereder du dig i sidste øjeblik

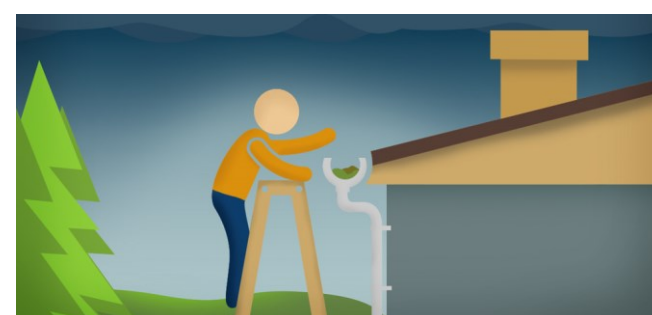
1. Luk vinduer og døre.



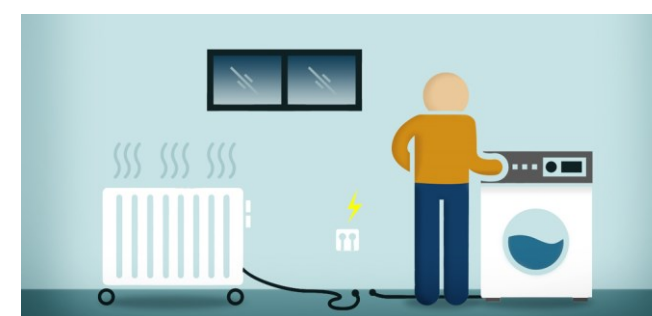
2. Fjern værdigenstande fra kælderen, eller sæt dem højere op, så de ikke står direkte på gulvet.



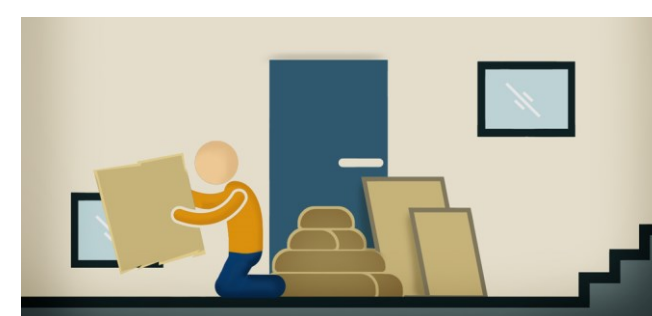
3. Tjek udendørs riste, afløb og tagrender ikke er stoppede til af blade og snavs.



4. Sluk for elektriske apparater, der kan komme i kontakt med vandet.



5. Brug sandsække og krydsfinérplader til at blokere lavt placerede døre og vinduer.



6. Hav spande, skovle, koste og klude klar til opsamling af indtrængende vand.



7. Fjern løse genstande udendørs, for eksempel havemøbler, plantekasser eller stilladsværk.

