



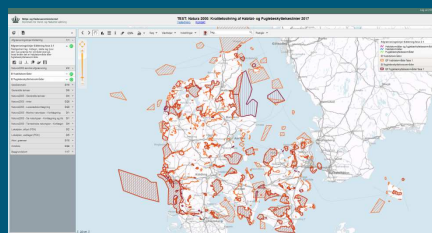
Miljø- og Fødevareministeriet
Styrelsen for Vand- og
Naturforvaltning

Gis-værktøj til tilpasning af områdegrænser

Middelfart 25. januar 2017

Maria Pécseli

Gis-værktøj til tilpasning af områdegrænser

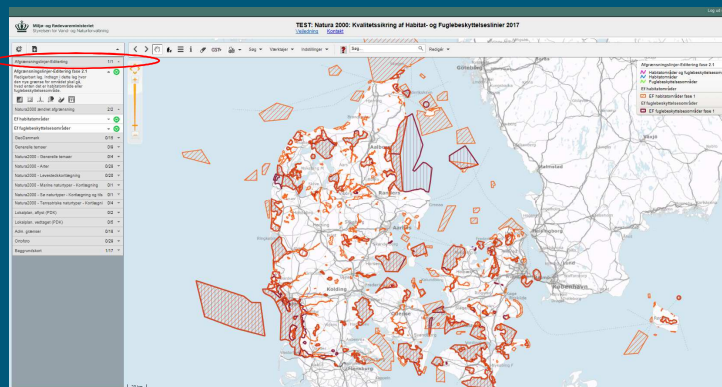


- webGis værktøj a la MiljøGis
- Login med kommunenr. og password
- Ændringer indtegnes som linjer
- For hver linje gemmes dokumentation
- Det er muligt at snappe til forskellige støttelag og at hente egne lag ind.



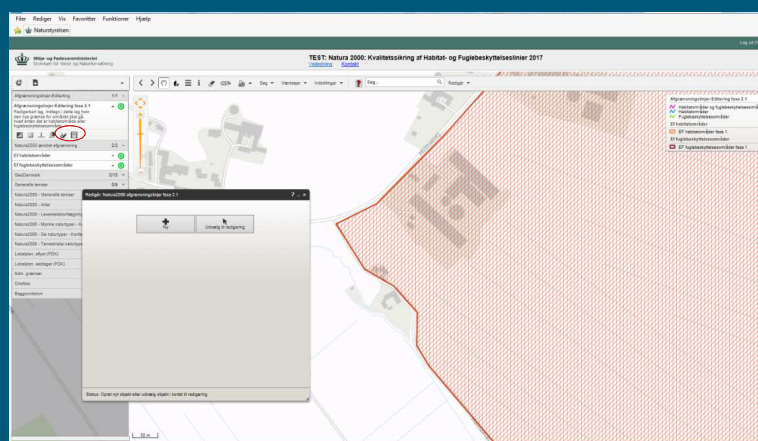
2 / SVANA / Tilpasning af Natura 2000-områdegrænser

Gis-værktøj til tilpasning af områdegrænser



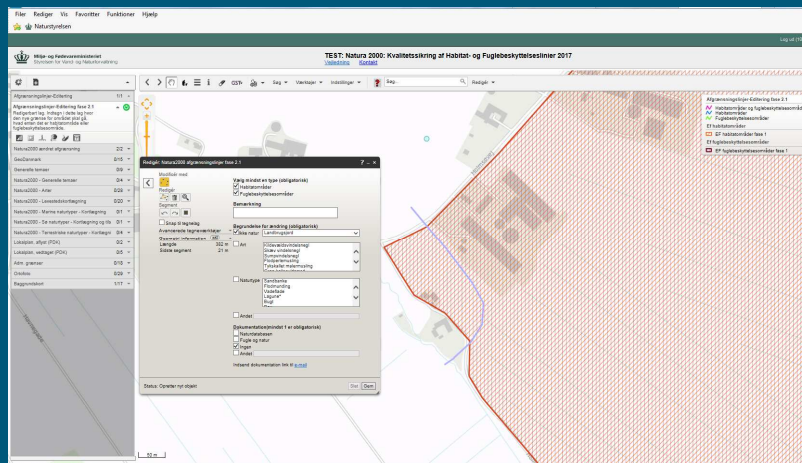
3 / SVANA / Tilpasning af Natura 2000-områdegrænser

Gis-værktøj til tilpasning af områdegrænser



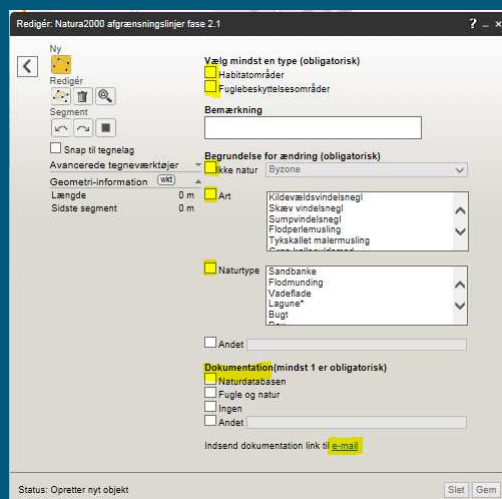
4 / SVANA / Tilpasning af Natura 2000-områdegrænser

Gis-værktøj til tilpasning af områdegrænser



5 / SVANA/ Tilpasning af Natura 2000-områdegrænser

Gis-værktøj til tilpasning af områdegrænser



6 / SVANA/ Tilpasning af Natura 2000-områdegrænser

Gis-værktøj til tilpasning af områdegrænser

